

Enregistrez votre produit et obtenez de l'assistance sur le site

www.philips.com/welcome

D300

D305



Bref mode d'emploi

PHILIPS



Consignes de sécurité importantes

Avertissement

- Le réseau électrique est classé comme dangereux. Le seul moyen d'éteindre le chargeur consiste à débrancher l'alimentation au niveau de la prise. Vous devez par conséquent veiller à ce que la prise électrique soit toujours facilement accessible.
- Reportez-vous aux informations de sécurité avant d'utiliser le produit.
- Ce produit est conforme la directive européenne R&TTE 1999/5/EC.
- Utilisez uniquement le type d'alimentation indiqué dans les instructions pour l'utilisateur.
- Utilisez uniquement le type de piles indiqué dans les instructions pour l'utilisateur.
- Ne mettez pas le produit en contact avec des liquides.
- Risque d'explosion si une pile de type incorrect est insérée dans l'appareil.
- Débarrassez-vous des piles usagées conformément aux instructions.
- Lorsque le combiné sonne ou lorsque la fonction mains libres est activée, tenez le combiné éloigné de votre oreille pour éviter tout dommage auditif.

1 Aperçu

En appel

- Répertoire
- Réglez le volume
- Mettre fin aux appels
- Allumer/éteindre le haut-parleur
- Désactiver/activer le micro
- Insérer une pause

Dans le menu

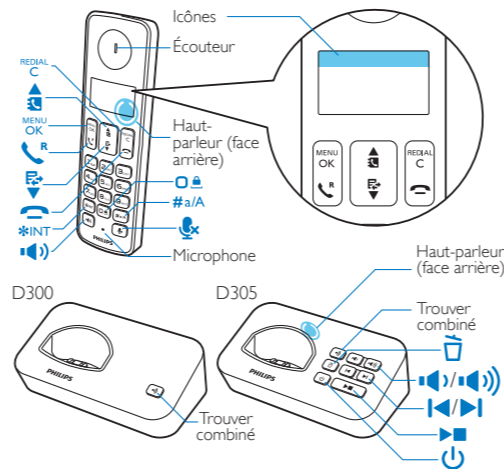
- Confirmer / Accéder au menu d'options / Sélectionner
- Annuler
- Haut/Bas
- Quitter le menu

Veille

- Accéder au menu principal
- Répertoire
- Journal des appels
- Passer et recevoir des appels
- Effectuer un appel interne
- Verrouiller/déverrouiller le clavier
- Passer et recevoir des appels via le haut-parleur

Saisie de texte

- Effacer du texte
- Insérer un espace
- Basculer entre majuscules et minuscules



Icônes

- Ce symbole indique la connexion entre le combiné et la base. Le nombre de barres affichées est proportionnel à la qualité de la connexion.
- Ce symbole s'affiche en continu lorsque vous parcourez les appels entrants dans le journal des appels.
- Ce symbole indique un appel sortant dans la liste de rappel.
- Ce symbole clignote lorsque vous avez manqué un appel ou lorsque vous parcourez les nouveaux appels manqués. Il s'allume en continu lorsque vous parcourez les appels manqués déjà consultés dans le journal des appels.
- Ce symbole clignote lorsque vous recevez un appel. Ce symbole s'affiche en continu pendant un appel.
- Haut-parleur activé.
- Sonnerie coupée.

Pour D305 uniquement : Répondeur : ce symbole clignote lorsque vous avez un nouveau message. Ce symbole reste affiché lorsque le répondeur est activé.

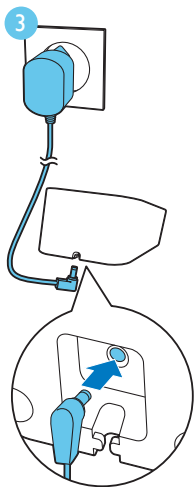
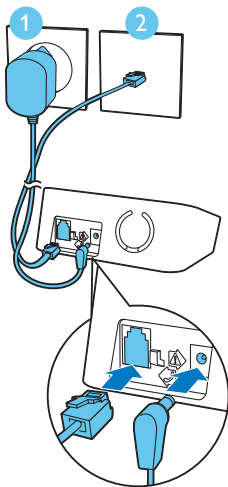
Indicateur de messages vocaux : ce symbole clignote en cas de nouveaux messages et s'affiche en continu pour les messages réécoutés. * Dépend du réseau.

Ce symbole s'affiche lorsque vous faites défiler une liste vers le haut/le bas ou augmentez/diminuez le volume.

Caractères restants sur la droite. Appuyez sur pour lire.

Le mode ECO+ est activé.

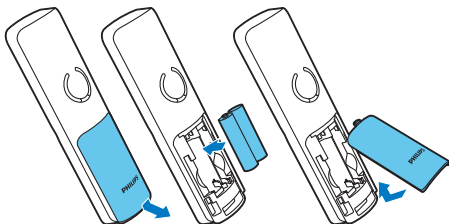
2 Connexion



Version plusieurs
combinés uniquement.

3 Commençons !

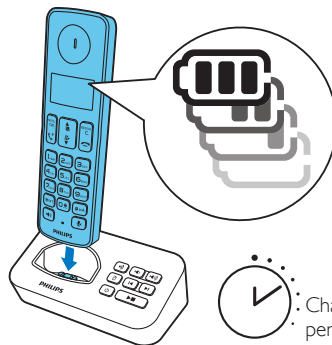
Insertion des piles



Configuration du téléphone

- 1 Si vous utilisez votre téléphone pour la première fois, un message d'accueil apparaît (selon le pays).
- 2 Définissez le pays et la langue si vous y êtes invité(e).
- 3 Réglez la date et l'heure.
 - Si l'heure est au format 12 heures, appuyez sur la touche / pour sélectionner **[am]** ou **[pm]** (selon le pays).

Chargement de votre téléphone



Chargez l'appareil pendant 8 heures



> 70%



10% - 40%



40% - 70%



< 10%

Clignotement : piles faibles

Défilement : charge en cours

4 Utilisation

Répertoire

Ajout d'une entrée

- 1 Appuyez sur la touche .
- 2 Sélectionnez **[Répertoire]** > **[Ajouter nouv.]**.
- 3 Suivez les instructions affichées à l'écran.

Appel depuis le répertoire

- 1 Appuyez sur la touche .
- 2 Sélectionnez une entrée, puis appuyez sur .

Mémoire à accès direct

Vous disposez de 2 entrées à accès direct (touches 1 et 2). Pour composer automatiquement le numéro de téléphone enregistré, maintenez l'une des touches enfoncées en mode veille.

Selon votre pays, les touches 1 et 2 sont respectivement prédéfinies sur **[1_mess. vocale]** (numéro de la messagerie vocale) et **[2_service info]** (numéro de renseignements) par votre opérateur réseau (dépendant du réseau).

Journal des appels

Appel depuis le journal

- 1 Appuyez sur la touche .
- 2 Sélectionnez une entrée, puis appuyez sur .

Ajout d'une entrée

- 1 Appuyez sur  >  > **[Enreg. numéro]**.
- 2 Suivez les instructions affichées à l'écran.

Suppression d'une entrée

- 1 Appuyez sur  >  > **[Supprimer]**.
- 2 Suivez les instructions affichées à l'écran.

Rappeler

Appel depuis la liste de rappel

- 1 Appuyez sur la touche .
- 2 Sélectionnez une entrée, puis appuyez sur .

Ajout d'une entrée

- 1 Appuyez sur  >  > **[Enreg. numéro]**.
- 2 Suivez les instructions affichées à l'écran.

Suppression d'une entrée





- 1 Appuyez sur  >  > **[Supprimer]**.
- 2 Suivez les instructions affichées à l'écran.

Enregistrement d'une annonce (pour D305 uniquement)

- 1 Appuyez sur la touche .
- 2 Sélectionnez **[Répondeur]** > **[Annonce]**.
- 3 Suivez les instructions affichées à l'écran.

Enregistrement de combinés supplémentaires

Vous pouvez souscrire des combinés supplémentaires sur la station de base.

- 1 Appuyez sur la touche .
- 2 Sélectionnez **[Services]** > **[Souscrire]**, puis appuyez sur  pour confirmer.
- 3 Maintenez le bouton  enfoncé sur la base pendant 5 secondes.
- 4 Saisissez le code PIN/secret système (0000).
- 5 Appuyez sur  pour confirmer le code PIN/secret.
 - ↳ Le processus de souscription prend moins de 2 minutes.

Rétablissement des réglages par défaut

Vous pouvez rétablir les réglages d'usine du téléphone.

- 1 Appuyez sur la touche .
- 2 Sélectionnez **[Services]** > **[Réinitialiser]**, puis appuyez sur  pour confirmer.
- 3 Suivez les instructions affichées à l'écran.



Remarque

- Vous pouvez récupérer le code PIN/secret initial en suivant cette procédure.

Caractéristiques techniques



Batterie

- Philips: 2 piles AAA rechargeables NiMH 1,2V, 550 mAh

Utilisez exclusivement les piles fournies.

Adaptateur

Base et chargeur:

Philips:	MN-A102-E130	S003IV0600040
Entrée:	100-240V 50/60 Hz 200 mA	100-240V 50/60 Hz 150 mA
Sortie:	6V 400 mA	6V 400 mA

Répertoire : 50 entrées

Journal des appels : 20 entrées

Autonomie en conversation : 16 heures

Autonomie en veille : 250 heures



Remarque

- Vous pouvez installer un filtre DSL (digital subscriber line) pour éviter les parasites et les problèmes d'identification de l'appelant provoqués par les interférences DSL.
- La déclaration de conformité est disponible sur le site : www.p4c.philips.com.



Questions/Réponses

Aucune barre de signal ne s'affiche à l'écran.

- Le combiné est hors de portée. Approchez-le de la base.
- Si le combiné indique **[Désouscrit]**, souscrivez votre combiné.

Que faire si je ne parviens pas à coupler (enregistrer) les combinés supplémentaires sur la base ?

La mémoire de votre base est pleine. Accédez à **MENU OK > [Services] > [Désouscrire]** pour désenregistrer les combinés non utilisés et réessayez.

Que faire si je n'ai pas sélectionné la langue correcte et que je ne peux pas la lire ?

- 1 Appuyez sur pour revenir à l'écran de veille.
- 2 Appuyez sur **MENU OK** pour accéder à l'écran du menu principal.
- 3 Les options suivantes s'affichent à l'écran :

[Telefooninst]	>	[Taal]
[Phone setup]	>	[Language]
[Réglages]	>	[Langue]
[Telefon-Setup]	>	[Sprache]
[Config. telef.]	>	[Lingua]

- 4 Sélectionnez-en un pour accéder aux options de langue.
- 5 Sélectionnez votre langue.

Que faire si mon combiné est en mode de recherche ?

- Assurez-vous que la base est alimentée.
- Enregistrez le combiné sur la base.
- Rapprochez le combiné de la base.

Je n'arrive pas à changer les réglages de ma messagerie. Comment faire ?

Le service de messagerie est géré au niveau de votre opérateur; et non du téléphone. Contactez votre opérateur pour changer les réglages.

Pas d'écran

- Assurez-vous que les piles sont chargées.
- Assurez-vous que l'appareil dispose d'une connexion téléphonique et qu'il est alimenté.

Le combiné ne se charge pas sur le chargeur.

- Assurez-vous que les piles sont correctement insérées.
- Assurez-vous que le combiné est correctement placé sur le chargeur. L'icône de batterie s'anime lors de la charge.
- Assurez-vous que l'option Tonalité de base est activée. Le chargeur émet un bip lorsque le combiné est en place.
- Les contacts de charge sont sales. Commencez par débrancher l'alimentation, puis nettoyez les contacts avec un chiffon humide.
- Les piles sont défectueuses. Achetez des piles neuves dotées des mêmes caractéristiques.

Mauvaise qualité sonore (crépitements, écho, etc.)

- Le combiné est presque hors de portée. Approchez-le de la base.
- Le téléphone reçoit des interférences d'appareils électriques voisins. Déplacez la base.
- Les murs sont trop épais. Déplacez la base.

Le combiné ne sonne pas.

Assurez-vous que la sonnerie du combiné est activée.

L'identité du correspondant ne s'affiche pas.

- Le service n'est pas activé. Renseignez-vous auprès de votre fournisseur d'accès.
- Les informations du correspondant ne sont pas divulguées ou ne sont pas disponibles.

i



www.philips.com/support

Pour plus d'informations, reportez-vous à la documentation d'utilisation détaillée en ligne.



CE 0168

La présence du symbole de poubelle sur roues barrée sur un produit indique que ce dernier est conforme à la directive européenne 2002/96/EC. 2013 © WOOX Innovations Limited.

Tous droits réservés.

Philips et l'emblème du bouclier Philips sont des marques déposées de Koninklijke Philips N.V. et sont utilisés par WOOX Innovations Limited sous licence de Koninklijke Philips Electronics N.V.



UMS_D300-305

22_FR_V2.0

WK13383