

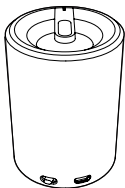
Registre el producto y obtenga asistencia en
www.philips.com/welcome

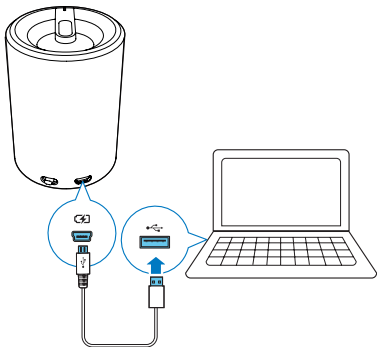
SBA3110/00



Manual del usuario

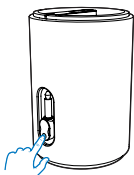
PHILIPS



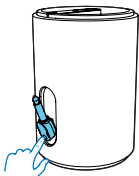




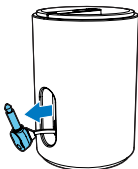
1



2

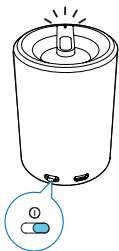


3

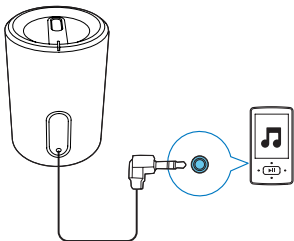


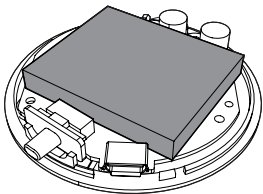


1



2





1 Importante

Seguridad

Instrucciones de seguridad importantes

- Preste atención a todas las advertencias.
- Siga todas las instrucciones.
- No use este aparato cerca del agua.
- No bloquee las aberturas de ventilación. Realice la instalación de acuerdo con las indicaciones del fabricante.
- No instale cerca ninguna fuente de calor como, por ejemplo, radiadores, rejillas de calefacción, hornos u otras unidades que produzcan calor (incluidos los amplificadores).
- Use exclusivamente los dispositivos/accesorios indicados por el fabricante.
- El servicio técnico debe realizarlo siempre personal cualificado. Se requerirá servicio de asistencia técnica cuando la unidad sufra algún tipo de daño como, por ejemplo, que el cable de alimentación o el enchufe estén dañados, que se haya derramado líquido o hayan caído objetos dentro del dispositivo, que éste se haya expuesto a la lluvia o humedad, que no funcione normalmente o que se haya caído.
- No exponga los aparatos a goteos ni salpicaduras.
- No coloque sobre la unidad objetos que puedan suponer un peligro (por ejemplo, objetos que contengan líquido o velas encendidas).



Advertencia

- No quite nunca la carcasa de este aparato.
- No coloque nunca este aparato sobre otro equipo eléctrico.

Aviso

Cualquier cambio o modificación que se realice en este dispositivo que no esté aprobada expresamente por Philips Consumer Lifestyle puede anular la autoridad del usuario para utilizar el equipo. Este producto cumple los requisitos de interferencias de radio de la Comunidad Europea.




Eliminación del producto antiguo

Cuando este símbolo de contenedor de ruedas tachado se muestra en un producto indica que éste cumple la directiva europea 2002/96/EC.

Infórmese sobre el sistema de recolección de productos eléctricos y electrónicos.

Proceda conforme a la legislación local y no se deshaga de sus productos antiguos con la basura doméstica normal. La eliminación correcta del producto antiguo ayudará a evitar posibles consecuencias negativas para el medioambiente y la salud humana.

El producto contiene pilas cubiertas por la Directiva europea 2006/66/EC, que no se pueden eliminar con la basura doméstica normal. Infórmese de la legislación local sobre la recogida selectiva de pilas ya que el desecho correcto ayuda a evitar consecuencias negativas para el medio ambiente y la salud humana. Lleve siempre el producto a un profesional para que éste se encargue de quitar la batería integrada. 



2 Introducción

Siga siempre las instrucciones de este capítulo en orden.

Si se pone en contacto con Philips, se le preguntará el número de serie y de modelo del aparato. El número de modelo y el número de serie están en la parte inferior del aparato. Escriba los números aquí:

Número de modelo _____

Número de serie _____

Fuente de alimentación

El altavoz puede funcionar con la batería recargable incorporada.

Para recargar la batería integrada:

Conecte el altavoz al PC mediante el cable USB suministrado.

↳ El indicador de alimentación se enciende.

- El indicador de alimentación se apaga cuando está completamente cargado.
-

Reproducción

- 1 Extraiga el conector de entrada de audio del altavoz.
- 2 Deslice el interruptor para encender el altavoz.
↳ El LED se ilumina.
- 3 Conecte el altavoz al dispositivo al conector de entrada de audio.
- 4 Ajuste el volumen y navegue por los contenidos de audio del dispositivo.
- 5 Después de su uso, desconecte el dispositivo del altavoz y deslice el interruptor para apagar el altavoz.

3 Información del producto

Potencia de salida	2 W RMS
Entrada de alimentación de CC	5 V USB, 500 mA
Batería de polímero de litio integrada	3,7V, 500 mAH

4 Solución de problemas

Para que la garantía mantenga su validez, no trate nunca de reparar el sistema usted mismo.

Si tiene problemas al usar este aparato, compruebe los siguientes puntos antes de llamar al servicio técnico. Si no consigue resolver el problema, vaya al sitio Web de Philips (www.philips.com/welcome).

Cuando se ponga en contacto con Philips, asegúrese de que el aparato esté cerca y de tener a mano el número de modelo y el número de serie.

No hay alimentación: Recargue el altavoz.

No hay sonido: Ajuste el volumen del dispositivo.

El altavoz no responde: Reinicie el altavoz.



All registered and unregistered trademarks are property of their respective owners.

© 2012 Koninklijke Philips Electronics N.V.

All rights reserved.

SBA3110_00_UM_V1.0

