

Ürününüzü kaydettirmek ve destek almak için şu adrese gidin:
www.philips.com/welcome

MC147

Hızlı Başlangıç Kılavuzu



Adım A

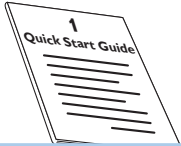
Bağlantı

Adım B

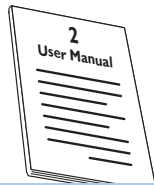
Ayar

Kutunun İçindekiler?

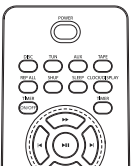
Kutuda şunları bulacaksınız.



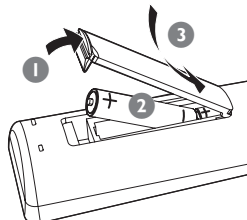
Hızlı Başlangıç Kılavuzu



Kullanım Kılavuzu



Uzaktan Kumanda

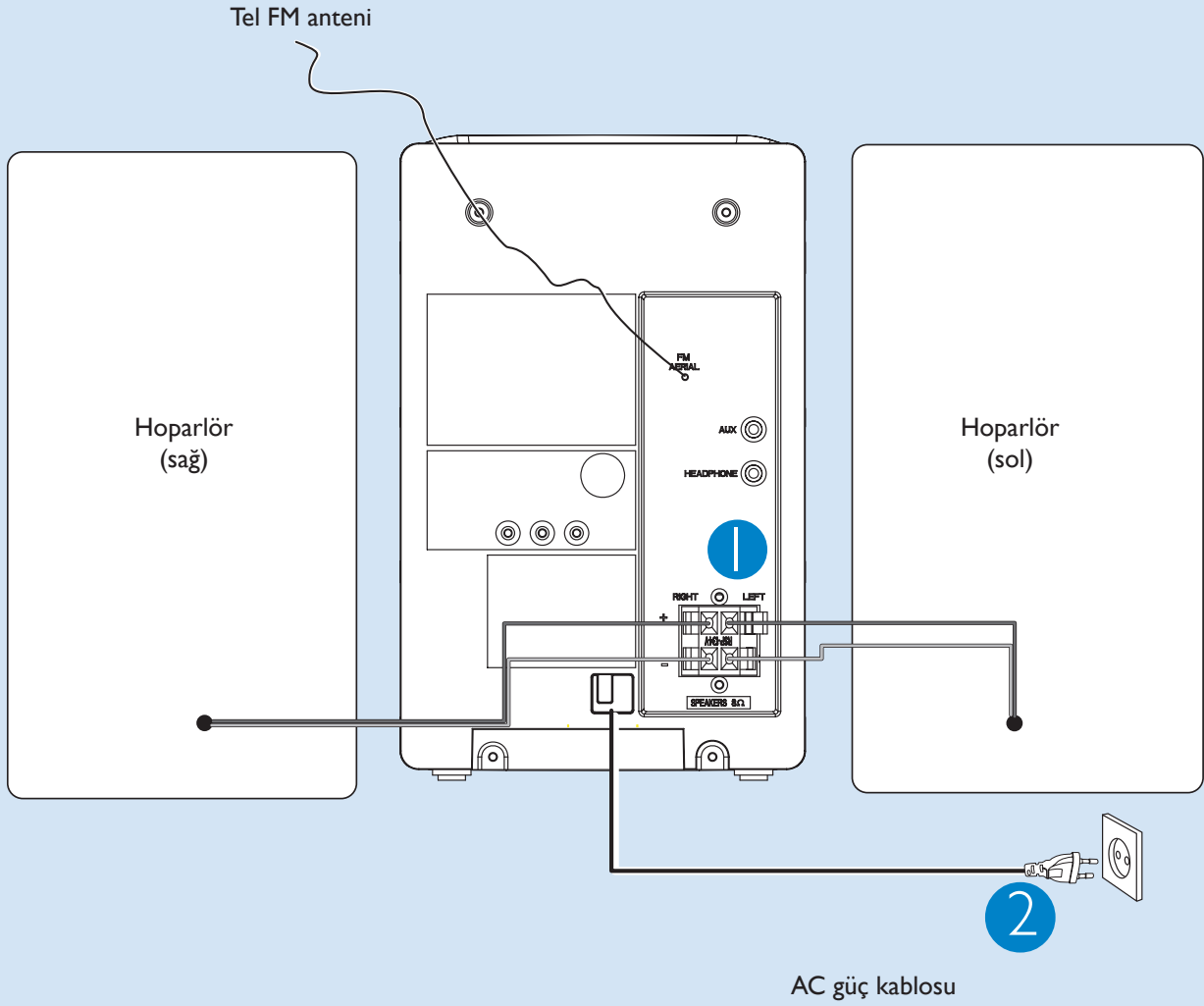


PHILIPS

Bağlantı

1 Hoparlör kablolarını **SPEAKERS** terminallerine bağlayın.

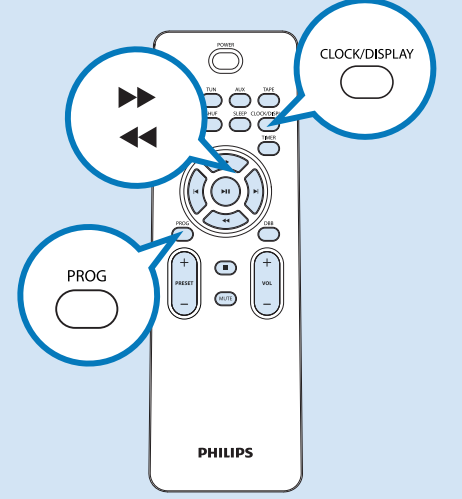
2 Sistemin güç kablosunu AC prize takın.

**İpucu:**

Ana üniteye sabitlenmiş olduğu için kısa FM anteninin bağlanması gerekmez.

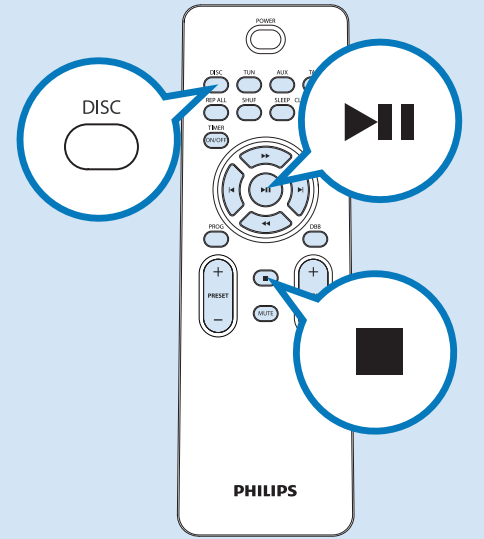
Saatin ayarlanması

- 1 Bekleme modundayken uzaktan kumandanın **CLOCK/DISPLAY** düğmesine 2 saniye basın.
- 2 12 saatlik veya 24 saatlik saat formatını seçmek için **PROG** düğmesine basın.
- 3 Onaylamak için **CLOCK/DISPLAY** düğmesine basın.
→ Saat haneleri yanıp söner.
- 4 Saati ayarlamak için **TUNING** **◀◀ ▶▶** (uzaktan kumandada **◀◀ / ▶▶**) düğmesine basın.
- 5 Yeniden **CLOCK/DISPLAY** düğmesine basın.
→ Dakika haneleri yanıp söner.
- 6 Dakikayı ayarlamak için **TUNING** **◀◀ ▶▶** (uzaktan kumandada **◀◀ / ▶▶**) düğmesine basın.
- 7 Saati onaylamak için **CLOCK/DISPLAY** düğmesine basın.



Disk çalma

- 1 CD kaynağını seçin.
- 2 Sistemin üstündeki CD kapağını kaldırıp CD bölmesini açın.
- 3 Baskılı tarafı yukarı gelecek şekilde bir disk koyun ve **PULL TO OPEN** yazılı yere bastırıp CD kapağını kapatın.
- 4 Oynatmayı başlatmak için **▶||** tuşuna basın.
- 5 Oynatmayı durdurmak için **■** tuşuna basın.



Radyo istasyonlarının programlanması ve ayarlanması

- 1 TUNER kaynağını seçin.
- 2 Uzaktan kumandanın **PROG** düğmesine iki saniyeden uzun basarak mevcut tüm istasyonları dalga bandı sırasına göre programlayın.
- 3 İstenebilen önceden ayarlanmış istasyon görüntülenene kadar **PRESET +/-** düğmesine basın.

İpucu

Ayrıntılı oynatma özellikleri ve ek fonksiyonlar birlikte verilen kullanım kılavuzunda açıklanmıştır.

Uzaktan kumanda için notlar:

- Önce, uzaktan kumandadaki kaynak seçme düğmelerinden birine (örneğin **DISC** veya **AUX**) basarak, kontrol etmek istediğiniz kaynağı seçin.
- Ardından, istediğiniz fonksiyonu seçin (örneğin **▶▶** **◀◀**).



© 2011 Koninklijke Philips Electronics N.V.
All rights reserved.

<http://www.philips.com>

