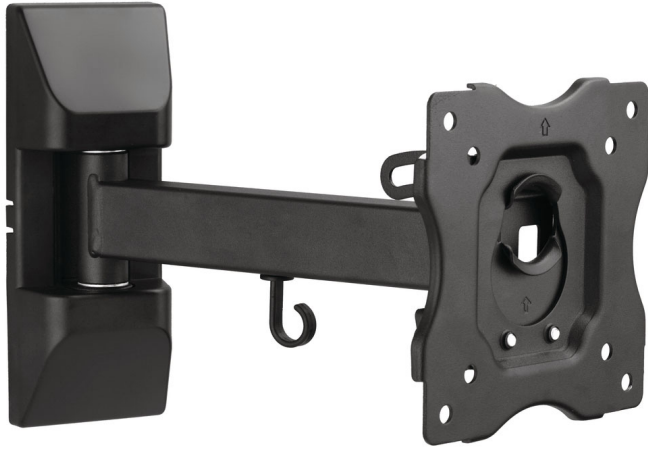


Philips  
電視掛牆架

通用  
鉸接式  
兼容 LCD/LED/OLED/QLED  
兼容平面及曲面電視

SQM9112



## 通用鉸接式掛牆架

適用於 13 吋至 28 吋電視

專為配合大部分電視品牌而設計，著重安全和簡單易用。方便的安裝套裝包含所需的硬件。設計纖巧強韌，可承重高達 11 公斤（24 磅）。支援 180 度全動態。

### 安全掛上您的電視

- 支援 13 吋至 28 吋的螢幕尺寸

### 安裝簡易

- VESA 支架最大達 100x100
- 電視電線管理可將電線隱藏，令外觀更加整潔。
- 水平校正
- 標準 VESA 固定孔圖樣
- 隨附安裝硬件

**PHILIPS**

## 電視掛牆架

通用 鉸接式, 兼容 LCD/LED/OLED/QLED, 兼容平面及曲面電視

# 規格

### 尺寸

- 兼容掛牆安裝: 100 x 100 毫米, 75 x 75 毫米

### 配件

- 附安裝材料: 是

### 包裝尺寸

- 包括的產品數目: 1
- 包裝類型: 紙箱

- EAN: 48 95229 12513 1

- 貨架佈置類型: 佈置

### 外盒

- GTIN: 1 48 95229 12513 8
- 產品包裝數目: 2

### 內紙箱

- GTIN: 2 48 95229 12513 5
- 產品包裝數目: 1

SQM9112/00

# 產品特點

### 螢幕尺寸 13 吋至 28 吋

如果電視符合指定的最大 VESA 圖樣和掛牆架可支撐的最大重量, 該電視可能會超過列出的平均電視尺寸。

### VESA 支架最大達 100x100

VESA 支架最大達 100x100

### 隨附安裝硬件

隨附各類牆身所需的所有螺絲、錨固件和螺栓, 以確保支架安裝在特定牆身類型時, 能隨時找到正確硬件類型。

### 水平校正

如果掛牆架在安裝後略微偏離水平, 則可進行水平校正, 以水平安裝電視。



出版日期 2022-07-21

版本: 2.0.1

12 NC: 8670 001 79771  
EAN: 48 95229 12513 1

© 2022 Koninklijke Philips N.V.  
版權所有。

規格若有變更恕不另行通知。商標為 Koninklijke Philips N.V. 或其個別所有者的財產。

[www.philips.com](http://www.philips.com)