

Καταχωρήστε το προϊόν σας και λάβετε υποστήριξη από τη διεύθυνση

[www.philips.com/welcome](http://www.philips.com/welcome)

AD530



---

EL Εγχειρίδιο χρήσης

**PHILIPS**

# Πίνακας περιεχομένων

---

<b>1</b>	<b>Σημαντικό</b>	<b>3</b>
----------	------------------	----------

---

<b>2</b>	<b>Το δικό σας ηχείο σύνδεσης</b>	<b>4</b>
	Εισαγωγή	4
	Περιεχόμενα συσκευασίας	4
	Επισκόπηση της κύριας μονάδας	5

---

<b>3</b>	<b>Ξεκινήστε</b>	<b>6</b>
	Σύνδεση στο ρεύμα	6

---

<b>4</b>	<b>Αναπαραγωγή</b>	<b>6</b>
	Αναπαραγωγή από iPod/iPhone	6
	Αναπαραγωγή από συσκευή Bluetooth	7
	Αναπαραγωγή από εξωτερική συσκευή ήχου	8
	Προσαρμογή έντασης	8
	Σίγαση ήχου	8

---

<b>5</b>	<b>Πληροφορίες προϊόντος</b>	<b>8</b>
	Προδιαγραφές	8

---

<b>6</b>	<b>Αντιμετώπιση προβλημάτων</b>	<b>9</b>
	Πληροφορίες για τη συσκευή Bluetooth	10

---

<b>7</b>	<b>Σημείωση</b>	<b>10</b>
	Ανακύκλωση	11

# 1 Σημαντικό

- Διαβάστε αυτές τις οδηγίες.
- Τηρείτε όλες τις προειδοποιήσεις.
- Ακολουθήστε όλες τις οδηγίες.
- Μην χρησιμοποιείτε τη συσκευή κοντά σε νερό.
- Μην καλύπτετε τις οπές εξαερισμού. Εγκαταστήστε τη μονάδα σύμφωνα με τις οδηγίες του κατασκευαστή.
- Μην εγκαταστήσετε τη μονάδα κοντά σε πηγές θερμότητας όπως σώματα καλοριφέρ, ανοίγματα εκροής θερμού αέρα, φούρνους ή άλλες συσκευές (συμπεριλαμβανομένων ενισχυτών) που παράγουν θερμότητα.
- Προστατέψτε το καλώδιο ρεύματος ώστε να μην πατηθεί ή κοπεί, ειδικά στα βύσματα, στις υποδοχές κυκλώματος και στο σημείο όπου εξέρχονται από τη συσκευή.
- Χρησιμοποιείτε μόνο μέρη/εξαρτήματα εγκεκριμένα από τον κατασκευαστή.
- Αποσυνδέστε τη συσκευή από την πρίζα κατά τη διάρκεια καταιγίδων ή όταν δεν χρησιμοποιείται για μεγάλο χρονικό διάστημα.
- Οποιαδήποτε επισκευή πρέπει να γίνεται από εξειδικευμένο προσωπικό. Είναι απαραίτητη η επισκευή της συσκευής όταν έχει υποστεί οποιαδήποτε βλάβη, όπως εάν υποστεί βλάβη το καλώδιο ή το βύσμα τροφοδοσίας, εάν χυθεί υγρό ή πέσουν αντικείμενα πάνω στη συσκευή, εάν η συσκευή εκτεθεί σε βροχή ή υγρασία, εάν δεν λειτουργεί κανονικά ή έχει πέσει.
- Η συσκευή δεν πρέπει να εκτίθεται σε υγρά.
- Μην τοποθετείτε πηγές κινδύνου πάνω στη συσκευή (π.χ. αντικείμενα που περιέχουν υγρά, αναμμένα κεριά).
- Όπου χρησιμοποιείται το βύσμα του προσαρμογέα Direct Plug-in ως συσκευή

αποσύνδεσης, η συσκευή αποσύνδεσης θα πρέπει να παραμένει λειτουργική.



## Προειδοποίηση

- Μην αφαιρείτε ποτέ το περίβλημα της συσκευής.
- Μην τοποθετείτε τη συσκευή πάνω σε άλλο ηλεκτρικό εξοπλισμό.
- Βεβα ωθείτε ότι έχετε πάντα εύκολη πρόσβαση στο καλώδιο ρεύματος, στο βύσμα ή στον προσαρμογέα για να αποσυνδέετε τη συσκευή από το ρεύμα.

## 2 Το δικό σας ηχείο σύνδεσης

Συγχαρητήρια για την αγορά σας και καλωσορίσατε στη Philips! Για να επωφεληθείτε πλήρως από την υποστήριξη που προσφέρει η Philips, καταχωρήστε το προϊόν σας στη διεύθυνση [www.philips.com/welcome](http://www.philips.com/welcome).

Εάν επικοινωνήσετε με τη Philips, θα σας ζητηθεί ο αριθμός μοντέλου και ο αριθμός σειράς της συσκευής. Ο αριθμός μοντέλου και ο αριθμός σειράς βρίσκονται στο κάτω μέρος της συσκευής. Σημειώστε τους αριθμούς εδώ:

Αριθμός μοντέλου \_\_\_\_\_

Αριθμός σειράς \_\_\_\_\_

---

### Εισαγωγή

Με αυτό το ηχείο σύνδεσης, μπορείτε να απολαμβάνετε ήχο από iPod/iPhone, από συσκευές Bluetooth και από άλλες εξωτερικές συσκευές ήχου.

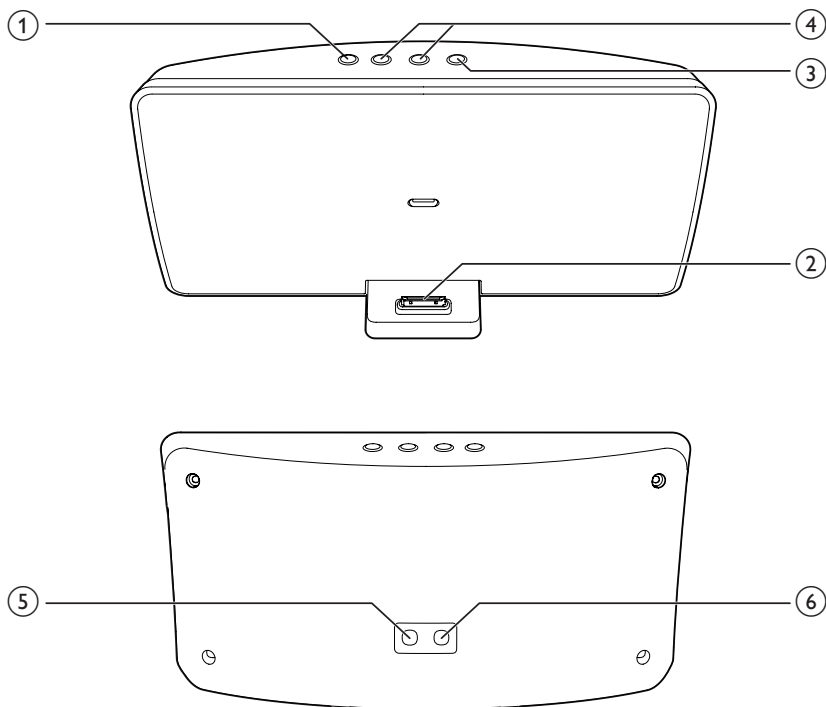
---

### Περιεχόμενα συσκευασίας

Ελέγξτε και αναγνωρίστε τα περιεχόμενα της συσκευασίας:

- Κύρια μονάδα
- Τροφοδοτικό AC
- Οδηγός γρήγορης έναρξης
- Φυλλάδιο δεδομένων ασφαλείας

## Επισκόπηση της κύριας μονάδας



- ① ✱
  - Σίγαση ή επαναφορά του ήχου.
- ② Βάση για iPod/iPhone
- ③ ✱
  - Ενεργοποίηση/απενεργοποίηση της λειτουργίας Bluetooth.
- ④ + / -
  - Προσαρμογή έντασης.
- ⑤ MP3-LINK
  - Σύνδεση μιας εξωτερικής συσκευής ήχου.
- ⑥ DC IN
  - Σύνδεση στο ρεύμα.

## 3 Ξεκινήστε

Ακολουθείτε πάντα τις οδηγίες στο παρόν κεφάλαιο με τη σειρά που αναφέρονται.

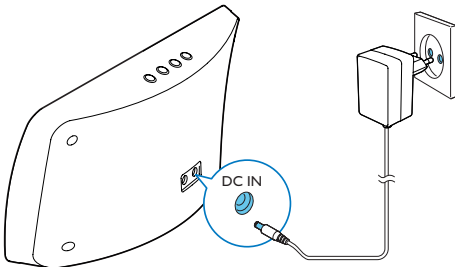
### Σύνδεση στο ρεύμα

#### ! Προσοχή

- Κίνδυνος φθοράς του προϊόντος! Βεβαιωθείτε ότι η τάση της τροφοδοσίας ρεύματος αντιστοιχεί στην τάση που αναγράφεται στο κάτω μέρος της μονάδας.
- Κίνδυνος ηλεκτροπληξίας! Όταν αποσυνδέετε το τροφοδοτικό AC από την πρίζα, τραβάτε πάντα το βύσμα από την υποδοχή. Μην τραβάτε ποτέ το καλώδιο.

Συνδέστε το τροφοδοτικό:

- στην υποδοχή **DC IN** στο πίσω μέρος του ηχείου σύνδεσης.
- στην πρίζα.



## 4 Αναπαραγωγή

### Αναπαραγωγή από iPod/iPhone

Το ηχείο σύνδεσής σας παρέχει τη δυνατότητα να ακούτε ήχο από το iPod/iPhone.

#### Συμβατότητα iPod/iPhone

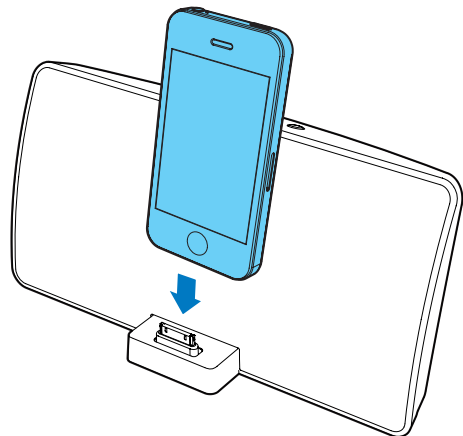
Το ηχείο σύνδεσης υποστηρίζει τα παρακάτω μοντέλα iPod και iPhone.

Ενδείκνυται για:

- iPod touch (1ης, 2ης, 3ης και 4ης γενιάς)
- iPod classic
- iPod nano (1ης, 2ης, 3ης, 4ης, 5ης και 6ης γενιάς)
- iPhone 4S
- iPhone 4
- iPhone 3GS.
- iPhone 3G
- iPhone

#### Ακρόαση iPod/iPhone

- 1 Τοποθετήστε το iPod/iPhone στη βάση σύνδεσης.
- 2 Ενεργοποιήστε την αναπαραγωγή μουσικής από το iPod/iPhone.



**Για να αφαιρέσετε το iPod/iPhone:**  
Τραβήξτε το iPod/iPhone από τη βάση.

## Φόρτιση iPod/iPhone

Όταν το ηχείο σύνδεσης συνδέεται στην πρίζα, το συνδεδεμένο iPod/iPhone αρχίζει να φορτίζει αυτόματα.

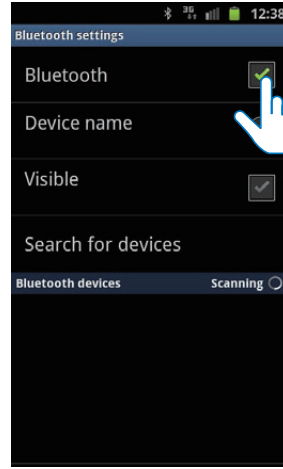
## Αναπαραγωγή από συσκευή Bluetooth

### Συντονισμός με συσκευές Bluetooth

#### Σημείωση

- Πριν συνδέσετε μια συσκευή Bluetooth σε αυτό το ηχείο σύνδεσης, εξοικειωθείτε με τις δυνατότητες Bluetooth της συσκευής.
- Η αποτελεσματική εμβέλεια λειτουργίας ανάμεσα στο σύστημα βάσης σύνδεσης και τη συζευγμένη συσκευή είναι περίπου 10 μέτρα.
- Διατηρήστε αυτό το ηχείο σύνδεσης μακριά από άλλες ηλεκτρονικές συσκευές που μπορεί να προκαλέσουν παρεμβολές.

- 1** Πατήστε το **⌘** για να επιλέξετε πηγή Bluetooth.  
↳ Αναβοσβήνει το κουμπί του Bluetooth.
- 2** Ενεργοποιήστε τη λειτουργία Bluetooth στη συσκευή σας.
  - Η ενεργοποίηση της λειτουργίας Bluetooth ενδέχεται να διαφέρει από συσκευή σε συσκευή.



- 3** Αναζητήστε συσκευές Bluetooth που μπορούν να συντονιστούν με τη συσκευή σας.
- 4** Όταν εμφανιστεί η ένδειξη **"AD530"** στη συσκευή σας, επιλέξτε την για να ξεκινήσει η διαδικασία σύνδεσης.  
↳ Αν η σύνδεση ολοκληρωθεί με επιτυχία, ακούγεται ένα ηχητικό σήμα επιβεβαίωσης (διπλό "μπιπ") και το κουμπί Bluetooth παύει να αναβοσβήνει.  
↳ Στη συσκευή σας εμφανίζεται ένα διαφορετικό εικονίδιο Bluetooth.
- 5** Ακούστε μουσική από τη συσκευή σας.  
↳ Η μουσική μεταδίδεται από το ηχείο σύνδεσης.

#### Συμβουλή

- Αν η συσκευή Bluetooth που διαθέτετε έχει ήδη συντονιστεί στο παρελθόν με το AD530, πρέπει μόνο να βρείτε το "AD530" στο μενού Bluetooth και να επιβεβαιώσετε τη σύνδεση.

### Για να αποσυνδέσετε το Bluetooth:

- Πατήστε πάλι το **⌘** στο ηχείο σύνδεσης.
- Απενεργοποιήστε τη λειτουργία Bluetooth στη συσκευή σας ή μετακινήστε τη συσκευή σας έξω από την εμβέλεια επικοινωνίας.

## Αναπαραγωγή από εξωτερική συσκευή ήχου

Με αυτό το ηχείο σύνδεσης μπορείτε επίσης να ακούτε ήχο από εξωτερικές συσκευές ήχου, όπως είναι οι συσκευές MP3.

### Σημείωση

- Βεβα ωθείτε ότι το iPod/iPhone δεν είναι συνδεδεμένο στο ηχείο σύνδεσης.

- 1 Συνδέστε το καλώδιο MP3 Link (δεν παρέχεται):
  - στην υποδοχή **MP3-LINK** στο πίσω μέρος του ηχείου σύνδεσης.
  - στην υποδοχή ακουστικών μιας εξωτερικής συσκευής.

↳ Το ηχείο σύνδεσης μεταβαίνει αυτόματα στη λειτουργία MP3 Link.
- 2 Ξεκινήστε την αναπαραγωγή ήχου στη συσκευή (ανατρέξτε στο εγχειρίδιο χρήσης της συσκευής).

## Προσαρμογή έντασης

Κατά την αναπαραγωγή, πατήστε + / - για να ρυθμίσετε την ένταση του ήχου.

## Σίγαση ήχου

Κατά τη διάρκεια της αναπαραγωγής, πατήστε \* για σίγαση ή επαναφορά του ήχου.

# 5 Πληροφορίες προϊόντος

### Σημείωση

- Οι πληροφορίες προϊόντος υπόκεινται σε αλλαγή χωρίς προειδοποίηση.

## Προδιαγραφές

### Ενισχυτής

Συνολική ισχύς εξόδου	4W ανά κανάλι x 2
Λόγος σήματος προς θόρυβο	> 62 dBA
MP3 Link	650 mV RMS

### Bluetooth

Πρότυπο	Τυπική έκδοση Bluetooth: 2.1+EDR
Ισχύς εξόδου	0 dBm (Class 2)
Ζώνη συχνότητας	Ζώνη ISM 2,402 ~ 2,480 GHz
Εμβέλεια	10 μέτρα (ελεύθερος χώρος)

### Γενικές πληροφορίες

Ρεύμα AC	Μοντέλο: AS110-080-AE130 (Philips), Είσοδος: 100-240V ~, 50/60Hz, 0,5A, Έξοδος: 8V = 1,3 A
Κατανάλωση ενέργειας σε λειτουργία	15 W
Κατανάλωση ενέργειας κατά την αναμονή	<0,5 W



Μέγ. φορτίο για iPod/ iPhone	5 V === 1 A
Διαστάσεις – Κύρια μονάδα (Π × Υ × Β)	261 × 130 × 103 χιλ.
Βάρος – Κύρια μονάδα – Με τη συσκευασία	0,9 κιλά 1,5 κιλά

## 6 Αντιμετώπιση προβλημάτων



### Προειδοποίηση

- Μην αφαιρείτε ποτέ το περίβλημα αυτής της συσκευής.

Για να εξασφαλιστεί η ισχύει η εγγύηση, μην επιχειρήσετε να επιδιορθώσετε το σύστημα μόνοι σας.

Εάν αντιμετωπίσετε προβλήματα κατά τη χρήση της συσκευής, ελέγξτε τα παρακάτω σημεία πριν ζητήσετε επισκευή. Αν δεν λυθεί το πρόβλημα, επισκεφτείτε τον ιστότοπο της Philips ([www.philips.com/support](http://www.philips.com/support)). Όταν επικοινωνείτε με τη Philips, φροντίστε να βρίσκεστε κοντά στη συσκευή και να έχετε πρόχειρο τον αριθμό μοντέλου και τον αριθμό σειράς.

### Η συσκευή δεν τροφοδοτείται με ρεύμα

- Βεβαιωθείτε ότι το βύσμα τροφοδοσίας AC της μονάδας είναι σωστά συνδεδεμένο.
- Βεβαιωθείτε ότι περνάει ρεύμα από την πρίζα AC.

### Δεν αναπαράγεται ήχος

- Προσαρμόστε την ένταση του ήχου.

### Η μονάδα δεν ανταποκρίνεται.

- Αποσυνδέστε και επανασυνδέστε το βύσμα τροφοδοσίας AC και στη συνέχεια ενεργοποιήστε ξανά τη μονάδα.

---

## Πληροφορίες για τη συσκευή Bluetooth

**Η αναπαραγωγή μουσικής δεν είναι διαθέσιμη στο σύστημα ακόμα και μετά την επιτυχημένη σύνδεση με Bluetooth.**

- Η συσκευή δεν μπορεί να χρησιμοποιηθεί με το σύστημα για την αναπαραγωγή μουσικής.

**Η ποιότητα ήχου δεν είναι καλή μετά τη σύνδεση με συσκευή με δυνατότητα Bluetooth.**

- Η λήψη από το Bluetooth δεν είναι καλή. Μετακινήστε τη συσκευή πιο κοντά στο σύστημα ή απομακρύνετε τυχόν εμπόδια που υπάρχουν μεταξύ της συσκευής και του συστήματος.

**Δεν είναι δυνατή η σύνδεση με το σύστημα.**

- Η συσκευή δεν υποστηρίζει τα προφίλ που απαιτούνται για το σύστημα.
- Δεν είναι ενεργοποιημένη η λειτουργία Bluetooth της συσκευής. Ανατρέξτε στο εγχειρίδιο χρήστη της συσκευής για να μάθετε πώς ενεργοποιείται η λειτουργία.
- Το σύστημα δεν βρίσκεται σε λειτουργία συντονισμού.
- Το σύστημα έχει συνδεθεί ήδη με άλλη συσκευή με δυνατότητα Bluetooth. Αποσυνδέστε αυτήν τη συσκευή ή όλες τις υπόλοιπες συνδεδεμένες συσκευές και ξαναπροσπαθήστε.

**Η συντονισμένη συσκευή συνδέεται και αποσυνδέεται διαρκώς.**

- Η λήψη από το Bluetooth δεν είναι καλή. Μετακινήστε τη συσκευή πιο κοντά στο σύστημα ή απομακρύνετε τυχόν εμπόδια που υπάρχουν μεταξύ της συσκευής και του συστήματος.
- Για ορισμένες συσκευές η σύνδεση με Bluetooth μπορεί να απενεργοποιείται αυτόματα, για την εξοικονόμηση ενέργειας. Αυτό δεν υποδηλώνει δυσλειτουργία του συστήματος.

## 7 Σημείωση

Οποιοσδήποτε αλλαγές ή τροποποιήσεις πραγματοποιηθούν στη συσκευή χωρίς τη ρητή έγκριση της Philips Consumer Electronics ενδέχεται να ακυρώσουν το δικαίωμα του χρήστη για λειτουργία της συσκευής.



Οι ενδείξεις "Made for iPod" και "Made for iPhone" σημαίνουν ότι ένα ηλεκτρονικό αξεσουάρ έχει σχεδιαστεί ώστε να συνδέεται ειδικά σε iPod ή iPhone αντίστοιχα και ότι έχει πιστοποιηθεί από τους κατασκευαστές ότι πληροί τα πρότυπα απόδοσης της Apple. Η Apple δεν φέρει καμία ευθύνη για τη λειτουργία της παρούσας συσκευής ή της συμμόρφωσής της προς τα πρότυπα ασφαλείας και τα κανονιστικά πρότυπα. Να σημειωθεί ότι η χρήση του εν λόγω αξεσουάρ με iPod ή iPhone ενδέχεται να επηρεάσει την ασύρματη απόδοση. Οι ονομασίες iPod and iPhone είναι εμπορικά σήματα της Apple Inc., καταχωρημένα στις Η.Π.Α. και σε άλλες χώρες.

# € 2150

Το παρόν προϊόν συμμορφώνεται με τις προδιαγραφές της Ευρωπαϊκής Κοινότητας για παρεμβολές ραδιοφωνικών σημάτων.

# Ανακύκλωση



Το προϊόν είναι σχεδιασμένο και κατασκευασμένο από υψηλής ποιότητας υλικά και εξαρτήματα, τα οποία μπορούν να ανακυκλωθούν και να ξαναχρησιμοποιηθούν. Όταν δείτε το σύμβολο του διαγραμμένου κάδου με ρόδες πάνω σε προϊόν, τότε αυτό το προϊόν καλύπτεται από την Ευρωπαϊκή οδηγία 2002/96/ΕΚ:



Μην απορρίπτετε ποτέ αυτό το προϊόν μαζί με άλλα απορρίμματα του σπιτιού σας. Παρακαλούμε ενημερωθείτε για τους τοπικούς κανόνες σχετικά με την ξεχωριστή συλλογή ηλεκτρικών και ηλεκτρονικών προϊόντων. Η σωστή απόρριψη του παλιού σας προϊόντος θα βοηθήσει στην αποτροπή τυχόν αρνητικών επιπτώσεων που ενδέχεται να υπάρξουν στο περιβάλλον και στην ανθρώπινη υγεία.

## Πληροφορίες σχετικά με την προστασία του περιβάλλοντος

Κάθε περιττό στοιχείο συσκευασίας έχει παραληφθεί. Η συσκευασία έχει γίνει έτσι ώστε να είναι εύκολος ο διαχωρισμός σε τρία υλικά: χαρτόνι (κουτί), αφρώδες πολυστυρένιο (υλικό προστασίας από χτυπήματα) και πολυαιθυλένιο (σακουλάκια, προστατευτικό αφρώδες φύλλο). Το σύστημα αποτελείται από υλικά που μπορούν να ανακυκλωθούν και να επαναχρησιμοποιηθούν εάν αποσυναρμολογηθεί από μια ειδικευμένη εταιρεία. Τηρείτε τους τοπικούς κανονισμούς σχετικά με την απόρριψη υλικών συσκευασίας, άδειων μπαταριών ή παλιού εξοπλισμού.

## Σημείωση

- Η πινακίδα του τύπου βρίσκεται στο κάτω μέρος της συσκευής.



Specifications are subject to change without notice  
© 2012 Koninklijke Philips Electronics N.V.  
All rights reserved.

AD530\_12\_UM\_V1.0

