

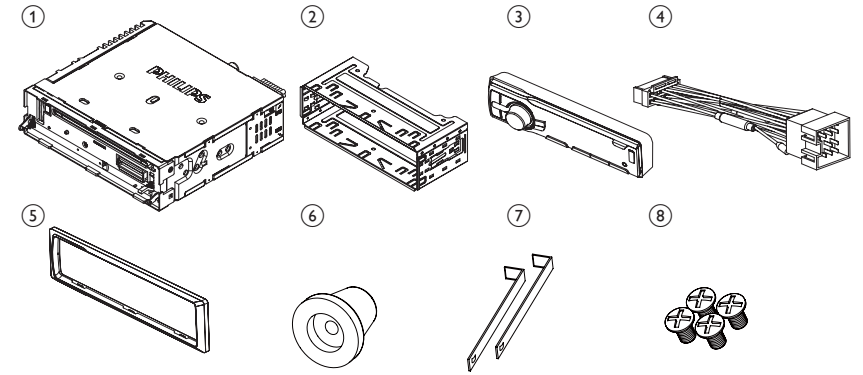
Registre su producto y obtenga asistencia en:
www.philips.com/welcome

CEM220

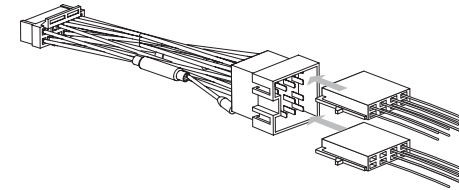


ESP Guía Rápida

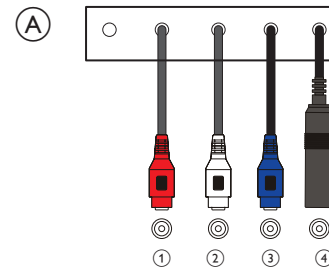
1



2

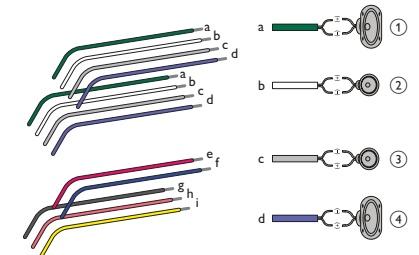


3



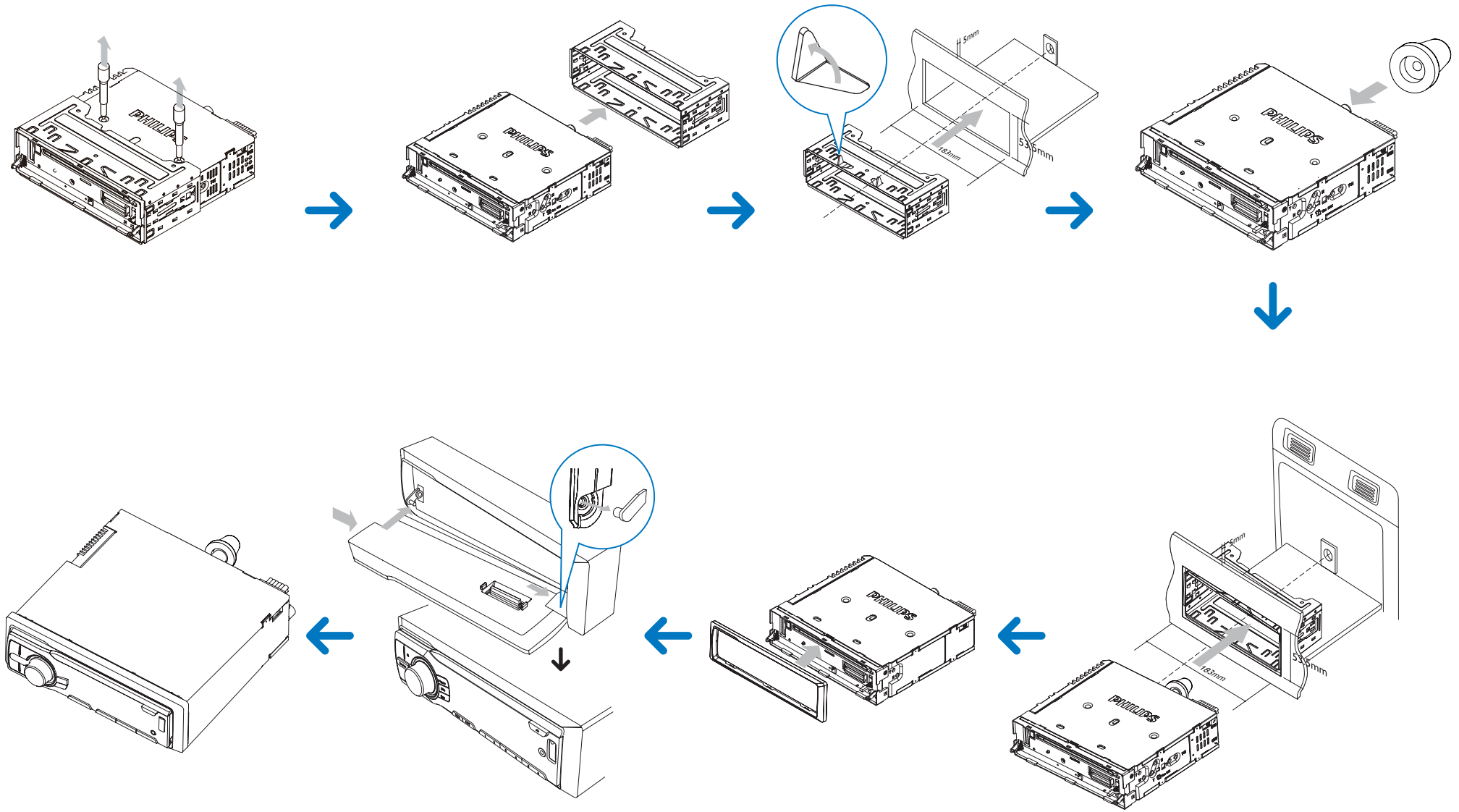
4

B



PHILIPS

5



Descripción general de las piezas 1

Estas son las piezas incluidas necesarias para conectar e instalar esta unidad.

- 1 Sistema de audio para automóvil
- 2 Carcasa de montaje
- 3 Panel frontal
- 4 Conector estándar
- 5 Embellecedor
- 6 Tope de goma
- 7 Herramientas de desmontaje
- 8 4 tornillos

Cables de conexión

! Precaución

- Asegúrese de proteger todos los cables sueltos con cinta aislante.

Para automóviles con conectores ISO 2 3

- 1 Extraiga los conectores ISO del salpicadero del vehículo y conéctelos al extremo más grande del conector estándar que se incluye.
- 2 Conecte el otro extremo del conector estándar incluido a la unidad.
- 3 Conecte la antena y el amplificador como se muestra en la imagen, si procede.

Conector	Conectar a
1 REAR LINE OUT R	Altavoz posterior derecho
2 REAR LINE OUT L	Altavoz posterior izquierdo
3 SUB OUT	Subwoofer
4 ANTENNA	Antena

Para automóviles sin conectores ISO 3 4

! Precaución

- Asegúrese de conectar el cable negro a tierra en primer lugar.

- 1 Conecte la antena y el amplificador como se muestra en la imagen, si procede.
- 2 Corte el extremo más grande del conector estándar que se incluye.
- 3 Compruebe cuidadosamente el cableado del vehículo y conecte los cables al conector estándar que se incluye.
- 4 Conecte el conector estándar incluido a la unidad.

1	Banda verde/negra	Altavoz izquierdo (posterior)
2	Banda blanca/negra	Altavoz izquierdo (frontal)
3	Banda gris/negra	Altavoz derecho (frontal)
4	Banda púrpura/negra	Altavoz derecho (posterior)

e ROJO	Llave de contacto +12 V CC cuando se enciende/ACC
f AZUL	Cable de control del relé de la antena eléctrica/del motor/ Cable de control del relé del amplificador
g NEGRO	A tierra
h naranja/blanco	Cambio de iluminación
i Amarillo	A la batería de automóvil de +12V que está alimentada en todo momento

Colocación del panel frontal 5

- 1 Inserte el lado derecho del panel en la carcasa hasta que encaje correctamente.
- 2 Presione el lado izquierdo del panel y dirija el orificio izquierdo al pilar izquierdo.
- 3 Suelte el panel para unir el lado izquierdo.
- 4 Coloque el embellecedor.

Montaje en el salpicadero 5

- 1 Si el vehículo no dispone de una unidad de a bordo o de un equipo de navegación, desconecte el terminal negativo de la batería.
 - Si desconecta la batería en un vehículo que dispone de una unidad de a bordo o un equipo de navegación, se puede borrar la memoria del equipo.
 - Si la batería del vehículo no está desconectada, asegúrese de que los cables pelados no se toquen entre sí para evitar que se produzca un cortocircuito.
- 2 Extraiga los dos tornillos de la parte superior de la unidad.

- 3 Extraiga la carcasa de montaje con las herramientas de desmontaje incluidas.
- 4 Instale la carcasa en el salpicadero y doble las pestañas hacia el exterior para fijarla.

Nota

- Omita este paso si la unidad no está fijada mediante la carcasa, sino a través de los tornillos incluidos.
- 5 Coloque el tope de goma incluido sobre el extremo del perno de montaje.
 - 6 Deslice la unidad en el salpicadero hasta que oiga un clic.
 - 7 Vuelva a conectar el terminal negativo de la batería del vehículo.

Encendido

- 1 Pulse **1** para encender la unidad.
 - Para apagar la unidad, pulse **1** durante 3 segundos.

Ajuste del reloj

- 1 Pulse **MENU/DISP** durante 3 segundos.
- 2 Pulse **▲** o **▼** varias veces hasta que se muestre la hora actual.
- 3 Gire **1** en el sentido de las agujas del reloj para configurar la hora.
- 4 Pulse **1** para confirmar.
- 5 Gire **1** en el sentido contrario a las agujas del reloj para configurar los minutos.
- 6 Pulse **1** para confirmar.

Cómo visualizar el reloj

- 1 Pulse **MENU/DISP** varias veces hasta que se muestre el reloj.

Cómo escuchar la radio

- 1 Pulse **SOURCE** repetidamente hasta seleccionar Radio (Radio).
- 2 Pulse ▲ o ▼ para seleccionar la banda: [FM1], [FM2], [FM3], [AM1], o [AM2] .
- 3 Pulse ◀◀ o ▶▶ para sintonizar una emisora de radio manualmente.
 - La emisora de radio comienza a emitir.
Para buscar una emisora de radio de forma automática, pulse **SEARCH**.

Reproducción de archivos de audio

- 1 Pulse 🔓 en el panel frontal para liberar el panel.
- 2 Inserte un CD con la cara impresa hacia arriba.
- 3 Cierre el panel.
- 4 Pulse ▶▶, para iniciar la reproducción.
 - Para hacer una pausa en la reproducción de CD, pulse ▶▶.
 - Para reanudar la reproducción de CD, pulse ▶▶ de nuevo.

Inserte el dispositivo USB

- 1 En el panel frontal, abra la tapa marcada con el símbolo 🔓.
- 2 Inserte el dispositivo USB en la toma USB.
 - ↳ La unidad comienza a reproducir automáticamente el contenido del dispositivo USB.

Insert la tarjeta de memoria SD o MMC

- 1 Pulse 🔓 en el panel frontal para liberar el panel
- 2 Inserte una tarjeta de memoria SD o MMC.
 - ↳ La unidad comienza a reproducir automáticamente el contenido de la tarjeta de memoria.

A rectangular label with a black border and a white background. The text "CLASS 1 LASER PRODUCT" is centered in black, uppercase letters.

CLASS 1
LASER PRODUCT