

Registrare il prodotto e richiedere assistenza all'indirizzo

www.philips.com/support

AE1125



IT Manuale utente

PHILIPS

Sommario

1	Importante	3
----------	-------------------	----------

2	Radio portatile	4
	Contenuto della confezione	4
	Alimentazione	4
	Spegnimento	5

3	Utilizzo della radio portatile	5
	Ascolto della radio	5
	Carica del telefono cellulare	6
	Carica della batteria Ni-MH	6
	Accensione della torcia	7
	Attivazione della sveglia	7

4	Informazioni sul prodotto	8
----------	----------------------------------	----------

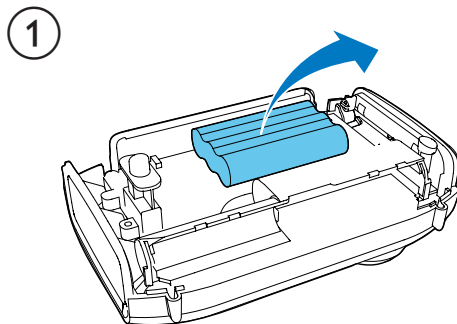
5	Risoluzione dei problemi	8
----------	---------------------------------	----------

6	Avviso	9
----------	---------------	----------

1 Importante

- Leggere le istruzioni.
- Fare attenzione a tutte le avvertenze.
- Seguire tutte le istruzioni.
- Non utilizzare l'apparecchio vicino all'acqua.
- Non installare vicino a fonti di calore come radiatori, termoregolatori, stufe o altri apparecchi (inclusi gli amplificatori) che producono calore.
- Utilizzare solo collegamenti/accessori specificati dal produttore.
- Per eventuali controlli, contattare il personale per l'assistenza qualificato. Il controllo è necessario quando l'apparecchio è stato in qualche modo danneggiato: ad esempio se è stato versato del liquido o sono caduti degli oggetti sull'apparecchio, l'apparecchio è stato esposto alla pioggia o umidità, non funziona regolarmente o è stato fatto cadere.
- **ATTENZIONE:** per evitare perdite di liquido dalla batteria che potrebbero causare danni alle persone, alle cose o danni all'apparecchio:
 - Installare tutte le batterie correttamente, con i poli + e - come indicato sull'apparecchio.
 - Non utilizzare combinazioni di batterie diverse (vecchie e nuove, al carbonio e alcaline, ecc.).
 - Rimuovere le batterie quando l'apparecchio non viene utilizzato per un lungo periodo di tempo.
- Le batterie (batteria singola o batterie installate) non devono essere esposte a fonti di calore eccessivo come luce solare, fuoco o simili.
- Non esporre l'apparecchio a gocce o schizzi.
- Non appoggiare sull'apparecchio oggetti potenzialmente pericolosi (ad esempio oggetti che contengono del liquido o candele accese).

Per rimuovere la batteria integrata, rivolgersi sempre a personale specializzato. (Fig. ①)



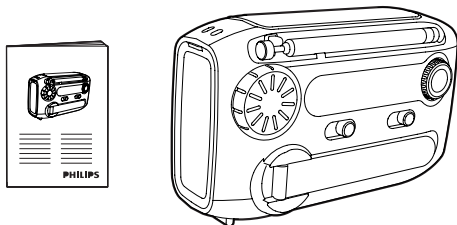
2 Radio portatile

Congratulazioni per l'acquisto e benvenuti in Philips! Per trarre il massimo vantaggio dall'assistenza fornita da Philips, registrare il proprio prodotto sul sito: www.philips.com/support.

Contenuto della confezione

Controllare e identificare il contenuto della confezione. (Fig. ②)

②



Quando si contatta Philips, verrà richiesto il numero del modello e il numero di serie dell'apparecchio. Il numero di modello e il numero di serie si trovano sulla base dell'apparecchio. Annotare i numeri qui:

N° modello _____

N° di serie _____

Alimentazione



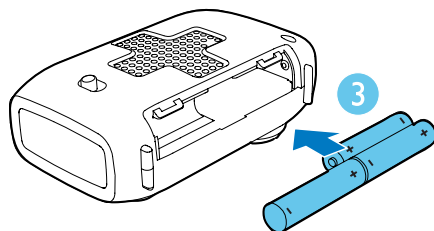
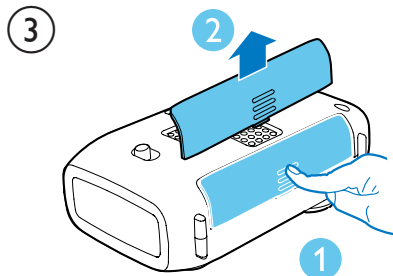
Attenzione

- Le batterie devono essere smaltite in modo appropriato poiché contengono sostanze chimiche.

Per utilizzare la radio portatile, è possibile utilizzare batterie alcaline o la batteria Ni-MH integrata.

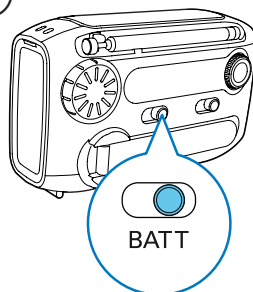
Funzionamento con batterie alcaline

- 1 Aprire il coperchio del vano batteria.
- 2 Inserire 3 batterie AAA da 1,5V (non fornite) rispettando la polarità (+/-) indicata. (Fig. ③)



- 3 Chiudere il coperchio del vano batteria.
 - 4 Spostare il selettore della sorgente di alimentazione su **BATT.** (Fig. ④)
- ↳ La radio portatile funziona con batterie alcaline.

④



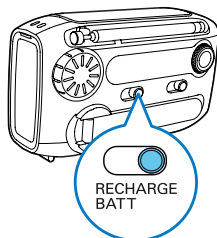
Suggerimento

- Per essere sicuri che la batteria integrata disponga di sufficiente energia per supportare la funzione di sveglia e di torcia in caso di emergenza, si consiglia di usare, di norma, batterie alcaline.

Funzionamento tramite batteria Ni-MH

Per il funzionamento con la batteria Ni-MH ricaricabile, far scorrere il selettore della sorgente di alimentazione su **RECHARGE BATT.** (Fig. ⑤)

⑤



Spegnimento

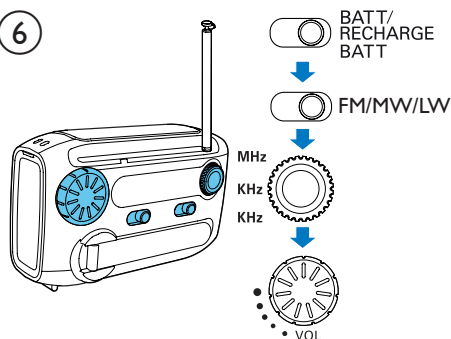
Dopo l'uso, far scorrere il selettore della sorgente di alimentazione su **OFF.**

3 Utilizzo della radio portatile

Ascolto della radio

- 1 Spostare il selettore della sorgente di alimentazione su **BATT** (Fig. ④) o **RECHARGE BATT.** (Fig. ⑤)
- 2 Regolare l'interruttore **FM•MW•LW** per selezionare il sintonizzatore FM, MW o LW.
- 3 Ruotare lentamente la manopola di sintonizzazione per sintonizzarsi su una stazione radio.
- 4 Ruotare la manopola del volume per regolare quest'ultimo. (Fig. ⑥)

⑥



Per una ricezione radio migliore:

- Posizionare l'antenna a debita distanza da televisori, videoregistratori o altre sorgenti di radiazioni per evitare interferenze.
- Mettere la radio accanto a una finestra o in luogo spazioso.
- Modificare la lunghezza e la direzione dell'antenna.

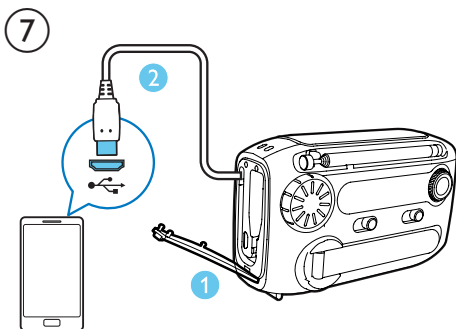
Suggerimento

- Per evitare interferenze, non ascoltare la radio mentre si sta caricando il telefono o la batteria integrata.

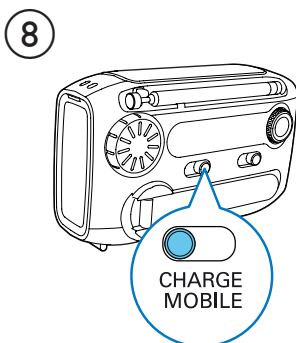
Carica del telefono cellulare

Questa radio portatile può anche fungere da caricatore d'emergenza per il proprio telefono cellulare. Laddove non è presente una presa CA, il proprio telefono non rimarrà mai senza carica con questo dispositivo.

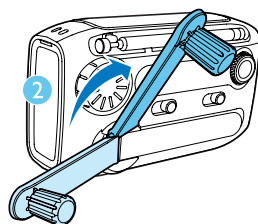
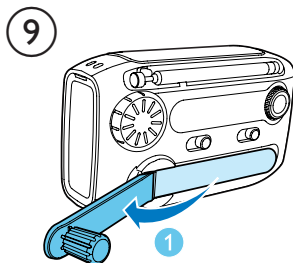
- 1 Aprire il coperchio **MICRO USB** ed estrarre il cavo USB in dotazione.
- 2 Inserire il cavo USB in una presa USB del telefono. (Fig. 7)



- 3 Spostare il selettore della sorgente di alimentazione su **CHARGE MOBILE**. (Fig. 8)



- 4 Estrarre **POWER GENERATOR**, quindi ruotarlo rapidamente per caricare il telefono. (Fig. 9)



↳ L'indicazione di ricarica compare sul telefono.

Nota

- Se il cavo USB in dotazione non corrisponde alla presa USB del proprio telefono, inserirlo prima in un convertitore USB (non in dotazione) e quindi collegare il telefono.
- Per alcuni telefoni con richieste di alimentazione specifiche, la ricarica potrebbe non avere successo.

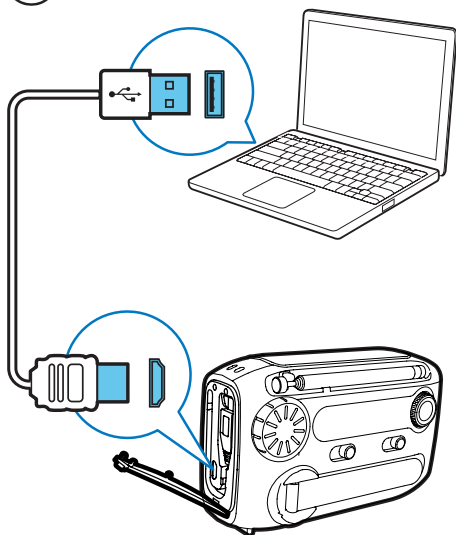
Carica della batteria Ni-MH

La batteria Ni-MH integrata può essere caricata in due modi.

Carica tramite presa USB

- 1 Far scorrere il selettore della sorgente di alimentazione su **OFF, BATT** o **RECHARGE BATT**.
- 2 Collegare un cavo USB (non fornito):
 - alla presa USB del proprio computer.
 - alla presa USB della radio portatile. (Fig. 10)↳ La radio portatile inizia a caricare la batteria Ni-MH.

10



 **Suggerimento**

- Per caricare completamente la batteria occorrono 8 ore.
- Caricare la batteria integrata completamente se la radio non è stata utilizzata per oltre 3 mesi.

Carica tramite il generatore di corrente

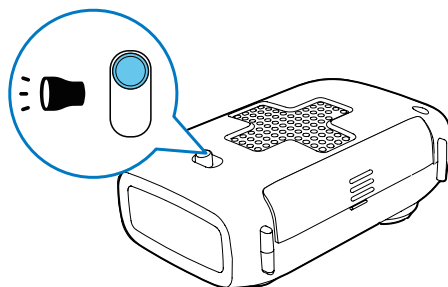
In situazioni di emergenza, la batteria integrata può essere ricaricata tramite il generatore di corrente.

- 1 Impostare il selettore della sorgente di alimentazione su **OFF, BATT** o **RECHARGE BATT**.
- 2 Estrarre **POWER GENERATOR**, quindi ruotarlo velocemente per generare corrente. (Fig. 10)
↳ La corrente generata viene immagazzinata nella batteria Ni-MH.

Accensione della torcia

(Fig. 11)

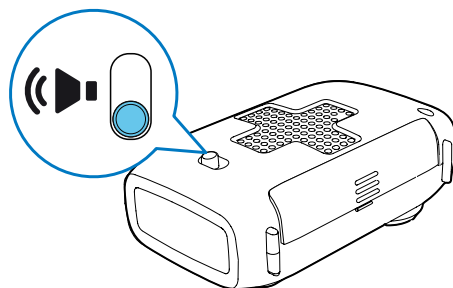
11



Attivazione della sveglia

(Fig. 12)

12



 **Suggerimento**

- Per fare in modo che i bambini non vengano spaventati dal rumore stridente improvviso della radio, non tenerla vicina a loro.

4 Informazioni sul prodotto

Nota

- Le informazioni relative al prodotto sono soggette a modifiche senza preavviso.

Sintonizzatore

Gamma di sintonizzazione	FM: 87,0 - 108 MHz MW: 522 - 1620 kHz LW: 153 - 279 KHz
--------------------------	---

Informazioni generali

Alimentazione

- Batteria ricaricabile Batteria Ni-MH
- Batteria alcalina 3 batterie AAA

Dimensioni (l x p x a)

- Unità principale (L x A x P) 120 x 76 x 47 mm

Peso

- Con imballo 0,32 kg
- Unità principale 0,26 kg

5 Risoluzione dei problemi

Avvertenza

- Non rimuovere il rivestimento del dispositivo per nessun motivo.

Al fine di mantenere valida la garanzia, non provare a riparare da soli il sistema.

Se si verificano problemi quando si utilizza il dispositivo, consultare l'elenco riportato di seguito prima di richiedere l'assistenza. Se il problema persiste, consultare il sito Web di Philips (www.philips.com/support). Quando si contatta Philips, assicurarsi di avere il dispositivo nelle vicinanze e di disporre del numero di modello e del numero di serie.

Assenza di alimentazione

- Accertarsi di aver selezionato la sorgente di alimentazione corretta.
- Assicurarsi che le batterie alcaline siano installate correttamente.
- Caricare la batteria integrata

Scarsa ricezione radio

- Tenere la radio lontana dagli altri dispositivi elettronici al fine di evitare l'interferenza radio.
- Modificare la lunghezza e la direzione dell'antenna.

Audio assente

- Regolare il volume.

Impossibile caricare il telefono o la batteria Ni-MH

- Ruotare il generatore di corrente il più velocemente possibile.
- Controllare se è stata selezionata la sorgente di alimentazione corretta.
- Il cavo USB non corrisponde alla presa USB del proprio telefono. Provare un convertitore USB per collegare il telefono.
- A causa delle diverse tecniche di produzione dei telefoni cellulari, la carica potrebbe non andare a buon fine.

6 Avviso

Qualsiasi modifica o intervento su questo dispositivo, se non espressamente consentito da Gibson Innovations, può invalidare il diritto dell'utente all'uso dell'apparecchio.



Questo prodotto è conforme ai requisiti sulle interferenze radio della Comunità Europea.



Questo prodotto è stato progettato e realizzato con materiali e componenti di alta qualità, che possono essere riciclati e riutilizzati.



Quando su un prodotto si trova il simbolo del bidone dei rifiuti con una croce, significa che tale prodotto è soggetto alla Direttiva Europea 2002/96/CE.

Informarsi sul sistema di raccolta differenziata in vigore per i prodotti elettrici ed elettronici. Attenersi alle normative locali per lo smaltimento dei rifiuti e non gettare i vecchi prodotti nei normali rifiuti domestici. Il corretto smaltimento dei prodotti non più utilizzabili aiuta a prevenire l'inquinamento ambientale e possibili danni alla salute.



Il prodotto funziona con batterie che rientrano nella Direttiva Europea 2006/66/CE e che non possono essere smaltite con i normali rifiuti domestici. Informarsi sulle normative locali relative alla raccolta differenziata delle batterie: un corretto smaltimento permette di evitare conseguenze negative per l'ambiente e la salute.

Nota

- La targhetta del modello è situata sul retro dell'apparecchio.

Informazioni per il rispetto ambientale

L'uso di qualsiasi imballo non necessario è stato evitato. Si è cercato, inoltre, di semplificare la raccolta differenziata, usando per l'imballaggio tre materiali: cartone (scatola), polistirene espanso (materiale di separazione) e polietilene (sacchetti, schiuma protettiva).

Il sistema è composto da materiali che possono essere riciclati e riutilizzati purché il disassemblaggio venga effettuato da aziende specializzate. Attenersi alle norme locali in materia di riciclaggio di materiali per l'imballaggio, batterie usate e apparecchiature obsolete.



2015 © Gibson Innovations Limited. All rights reserved.
This product has been manufactured by, and is sold under the responsibility of Gibson Innovations Ltd., and Gibson Innovations Ltd. is the warrantor in relation to this product. Philips and the Philips Shield Emblem are registered trademarks of Koninklijke Philips N.V. and are used under license from Koninklijke Philips N.V.

AE1125_12_UM_V3.0

