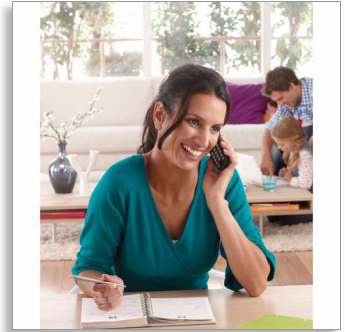


Philips BeNear
Schnurlostelefon mit
Anrufbeantworter

1000er Serie
Schwarz



CD1953B

Wir bringen Menschen einander näher

Einfachheit für Sie

Dieses höchst einfache Telefon bietet Ihnen alle Vorteile von lang anhaltendem Komfort und einer hervorragenden Soundwiedergabe. Es lässt sich leicht einrichten und verfügt über einen integrierten Anrufbeantworter sowie ein intuitives Menü – pure Einfachheit.

Kristallklarer Klang

- Erweiterte Soundtests und Einstellungen für erstklassische Sprachqualität
- Parametrischer Equalizer liefert einen reinen und kristallklaren Sound
- Automatische Lautstärkeregelung verhindert ungewünschte Lautstärkeänderungen
- Optimierte Antennenausrichtung für ausgezeichneten Empfang in allen Räumen

Einfach und gut

- Nachrichten von bis zu 15 Min. auf Ihrem Anrufbeantworter
- Gut lesbares 4,1 cm (1,6") Display mit gelber Hintergrundbeleuchtung
- Ultimativer Komfort durch einfache Einrichtung
- Speichern Sie bis zu 50 bevorzugte Kontakte in Ihrem Telefonbuch
- Anrufer-ID - damit Sie immer wissen, wer anruft
- Bis zu 16 Stunden Gesprächszeit

Umweltfreundliches Produkt

- Niedriger Stromverbrauch: < 0,65 W im Standby-Modus
- Bis zu 95 % weniger abgegebene Strahlung im Lademodus

PHILIPS

Besonderheiten

Erweiterte Soundtests



Wir testen die Soundqualität unserer DECT-Telefone in der gleichen Art und Weise wie Hersteller hochwertiger Kopfhörer. Mithilfe eines erweiterten Hörsimulators können wir genau nachstellen, wie Menschen hören. Dies hilft unseren Akustikingenieuren, Einstellungen wie Frequenzgang, Verzerrung und das allgemeine Hörempfinden zu messen und anzupassen. So wird eine optimale Sprachwiedergabe für den Hörer- und den Freisprechmodus geschaffen.

Parametrischer Equalizer



Unsere Telefone verwenden eine parametrische Entzerrung bei der digitalen Klangoptimierung, um die Soundausgabe zurück an den vorgesehenen linearen Frequenzgangkurve zu senden, um so einen reinen und kristallklaren Sound für alle Gespräche bereitzustellen.

Automatische Lautstärkeregelung



Mit der automatischen Lautstärkeregelung werden Änderungen im Soundsignal

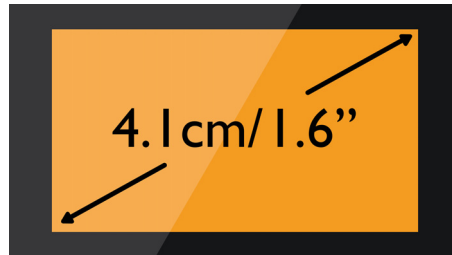
verhindert, die durch Entfernung, Signalstärke oder das Telefon des Anrufers verursacht werden können. Ihre Soundausgabe bleibt also immer einheitlich. Durch die Reduzierung der Audioverstärkung bei starken Signalen und die Erhöhung der Verstärkung bei schwachen Signalen erleben Sie eine einwandfreie Kommunikation ohne ungewünschte Änderungen der Lautstärke.

Bis zu 15 Minuten Aufnahmezeit



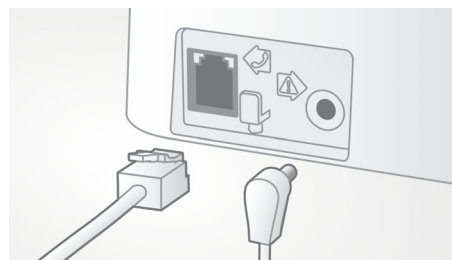
Mit einer Aufnahmezeit von 15 Min. verpassen Sie keine wichtige Nachricht mehr.

4,1 cm (1,6") Display



Gut lesbares 4,1 cm (1,6") Display mit gelber Hintergrundbeleuchtung

Einfache Installation



Ultimativer Komfort durch einfache Einrichtung. Vereinfachte Installation – Plug & Play-Produkt

Telefonbuch mit 50 Namen



Die Nummern Ihrer Lieben immer griffbereit: Speichern Sie bis zu 50 Namen in Ihrem Telefonbuch.

Anrufer-ID



Gelegentlich ist es hilfreich, zu wissen, wer Sie anruft, bevor Sie den Anruf entgegennehmen. Mithilfe unserer Anrufer-ID können Sie feststellen, wer sich am anderen Ende der Leitung befindet.

Optimierte Antennenausrichtung



Unsere optimierte Antennenausrichtung stellt einen guten und zuverlässigen Empfang sicher – sogar in den Bereichen im Haus, in denen eine drahtlose Übertragung schwierig ist. Nun können Sie zu jederzeit einen Anruf entgegennehmen. Ganz gleich, wo Sie sich gerade im Haus befinden. Freuen Sie sich auf lange, ungestörte Gespräche, selbst wenn Sie umhergehen.

Daten

Ton

- Lautstärkeregelung am Mobilteil
- Klingeltöne des Mobilteils: 10 Standard

Bild/Anzeige

- Display-Größe: 4,1 cm (1,6")
- Displaytyp: Schwarzweiß; alphanumerisch
- Hintergrundbeleuchtung: Ja
- Farbe der Hintergrundbeleuchtung: Orange

Anrufbeantworter

- Aufnahmezeit-Kapazität: bis zu 12 Minuten
- Werkseitig aufgenommene Bandansage
- Lautsprecher an der Basisstation
- Bedienung des Anrufbeantworters: über Basisstation und Mobilteil

Komfort

- Menüstruktur im Mobilteil: Listenmenü
- Signalstärkeanzeige: 3-Bar-Anzeige
- Akkustandsanzeige: 3-Bar-Akkusymbol
- Datums-/Uhrzeitanzeige
- Tasten der Basisstation: Paging-Taste
- Programmierbare Hotkeys: Taste 1 und 2
- Automatische Registrierung
- Automatische Beendigung
- Tastenton ein/aus
- Anruf-Management: Anklopfen, Anrufer-ID, Mikrofon-Stummschaltung, Anrufe in Abwesenheit, Empfangene Anrufe
- Mehrere Basisstationen (optional): 1

- Mehrere Mobilteile (optional): Bis zu 4
- Länge des Telefonkabels: 1,8 m
- Länge des Netzkabels: 1,8 m
- Ladezeit: 8 Stunden
- Bis zu 16 Stunden Gesprächszeit
- Bis zu 250 Stunden Standby-Zeit
- Bereich: Draußen <300m; drinnen <50m

Speicherplatz

- Telefonbuch: 50 Namen und Nummern
- Umfang der Wahlwiederholungsliste: 10 Einträge
- Anruferliste/Einträge: 20 Einträge
- Telefonbuch wird im Gerät gespeichert

Power

- Akkukapazität: 600 mAh
- Akkutyp: AAA, NiMH, wiederaufladbar
- Netzstrom: 100 bis 240 V AC, ~50/60 Hz
- Stromverbrauch: < 0,65 W

Sicherheit

- Verschlüsselung der Übertragung: Ja

Netzwerk-Funktionen

- Kompatibel: GAP

SAR-Wert

- Philips Mobilteile: < 0,1 W/kg

Umweltfreundliches Design

- EcoMode: automatisch



Ausstellungsdatum
2014-02-18

Version: 3.1.5

12 NC: 8670 000 80316
EAN: 87 12581 61589 5

© 2014 Koninklijke Philips N.V.
Alle Rechte vorbehalten.

Technische Daten können ohne vorherige Ankündigung
geändert werden. Die Marken sind Eigentum von
Koninklijke Philips N.V. oder der jeweiligen Firmen.

www.philips.com