

# Schnellstartanleitung



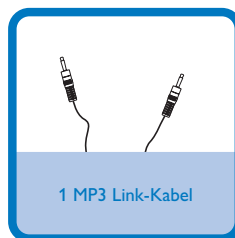
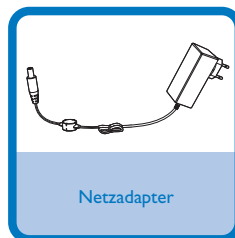
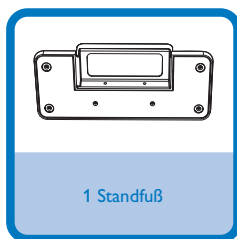
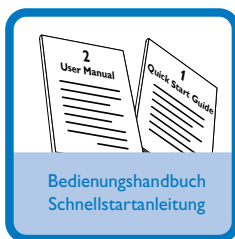
Schritt A *Anschließen*

Schritt B *Einrichten*

Schritt C *Genießen*

## Was ist in der Verpackung?

Sie sollten folgende Teile beim Öffnen der Verpackung vorfinden.



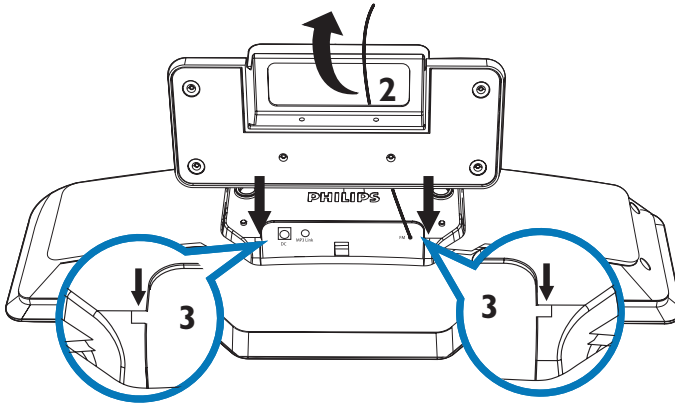
# PHILIPS

## Schritt A Anschließen

1

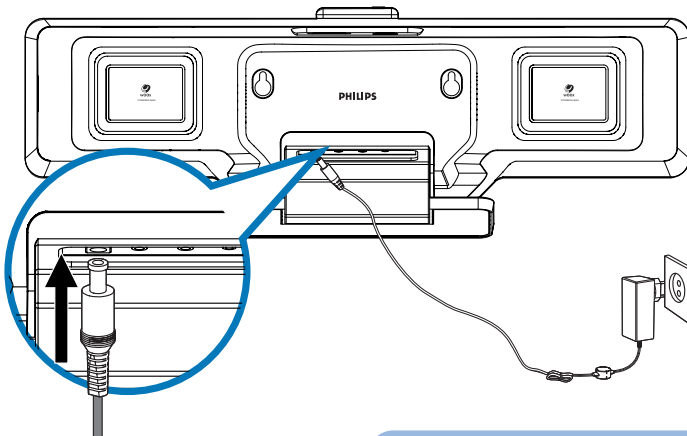
Bringen Sie den mitgelieferten Standfuß an, bevor Sie das micro hi-fi auf eine flache Oberfläche stellen.

1. Legen Sie das micro hi-fi mit der Vorderseite nach unten auf eine flache Oberfläche.
2. Halten Sie den Standfuß über das micro hi-fi, und ziehen Sie die UKW-Antenne vorsichtig durch den Standfuß.
3. Bringen Sie den Standfuß an die beiden Steckplätze auf der Rückseite des micro hi-fis an.



2

Verbinden Sie das Netzteil mit dem Micro Hi-Fi-System und der Steckdose.



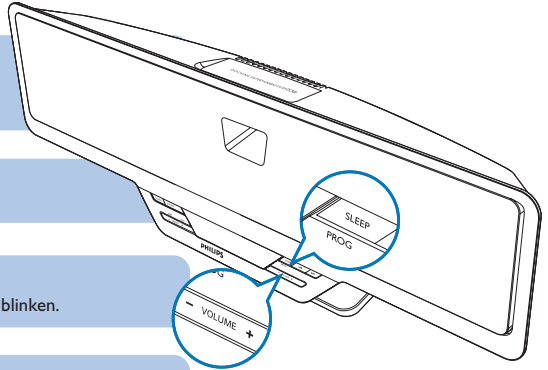
### Tips

- Verwenden Sie ausschließlich das im Lieferumfang enthaltene Netzteil! Die Verwendung eines anderen Netzteils kann zur Beschädigung des Geräts führen!
- Anweisungen zur Wandmontag des micro hi-fi finden Sie in den separat beiliegenden Anweisungen zur Wandmontage.

## Schritt B *Einrichten*

### Uhr einstellen

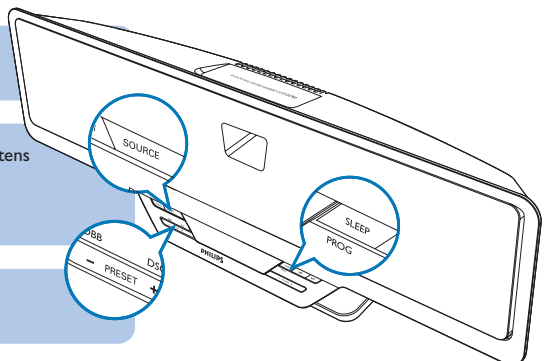
- 1 Halten Sie im Standby-Modus die Taste **SLEEP/PROG** 2 Sekunden lang gedrückt, um den Modus für die Uhrzeiteinstellung aufzurufen.
- 2 Drücken Sie wiederholt **VOLUME +/-**, um das 12- oder das 24-Stundenformat auszuwählen.
- 3 Drücken Sie zur Bestätigung die Taste **SLEEP/PROG**.  
→ Die Ziffern für die Stundenanzeige werden angezeigt und blinken.
- 4 Drücken Sie die Taste **VOLUME +/-**, um die Stunden einzustellen.
- 5 Drücken Sie zur Bestätigung die Taste **SLEEP/PROG**.  
→ Die Ziffern für die Minutenanzeige werden angezeigt und blinken.
- 6 Drücken Sie die Taste **VOLUME +/-** um die Minuten einzustellen.
- 7 Drücken Sie die Taste **SLEEP/PROG**, um die Einstellung der Uhr zu bestätigen.



## Schritt C *Genießen*

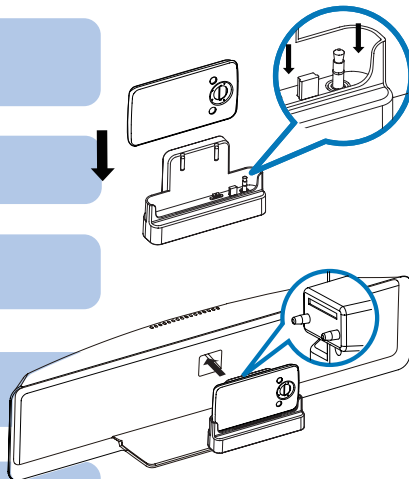
### Programmieren und Einstellen von Radiosendern

- 1 Drücken Sie **SOURCE**, um UKW auszuwählen.
- 2 Halten Sie die Taste **SLEEP/PROG** im Radiomodus mindestens 4 Sekunden lang gedrückt, um den automatischen Programmiermodus zu aktivieren.  
→ Auf dem Display wird [AUTO] (Automatisch) angezeigt.
- 3 Drücken Sie **PRESET +/-**, um eine voreingestellte Sendernummer auszuwählen.



## Wiedergabe vom Philips GoGear-Player

- 1 Wählen Sie das richtige Dock für den GoGear-Player aus.  
→ Es gibt 5 GoGear-Docks. Jedes GoGear-Modell passt in das Dock, auf dem das entsprechende Modell angezeigt ist.
- 2 Richten Sie die USB- und Kopfhörerbuchsen auf dem GoGear-Player mit den Steckern auf dem Dock aus, und drücken Sie sie dann fest zusammen.
- 3 Legen Sie das Dock in die Ladestation ein.  
→ Der GoGear-Player wird aufgeladen.
- 4 Drücken Sie wiederholt auf **SOURCE**, um die GoGear-Quelle auszuwählen, falls dies noch nicht ausgewählt wurde.
- 5 Ein-/Ausschalten des GoGear-Players
- 6 Kontrollieren der Wiedergabe mit den GoGear-Player-Bedienelementen  
→ Drücken Sie **VOLUME +/-**, **DBB**, und **DSC** auf dem micro hi-fi, um Lautstärke und Soundeffekte einzustellen.



### Tip

Detaillierte Wiedergabe-Funktionen und zusätzliche Funktionen sind im begleitenden Benutzerhandbuch erläutert.

