

**PHILIPS**

Ausinės

**SHC8800**

**Naudojimosi  
instrukcijų knygelė**



Užregistruokite savo prietaisą ir gaukite pagalbą internete

[www.philips.com/support](http://www.philips.com/support)

# Turinys

---

Ką rasite dėžutėje 7

---

Prijunkite 7

---

Naudokitės savo ausinėmis 8

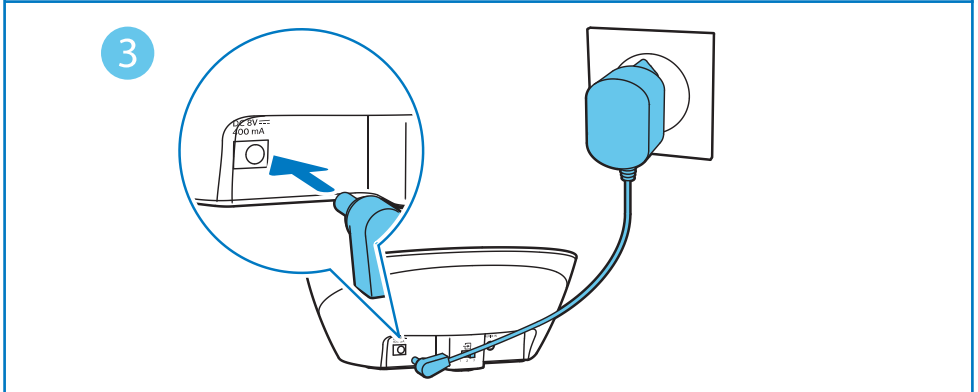
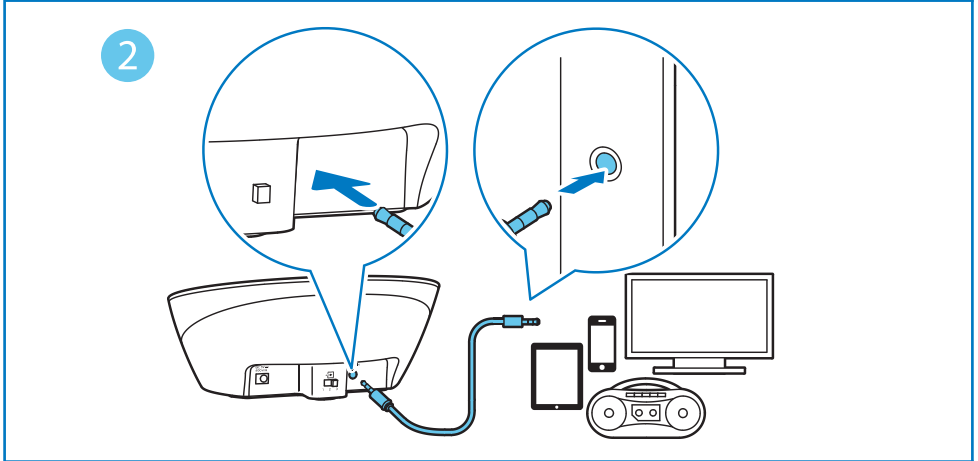
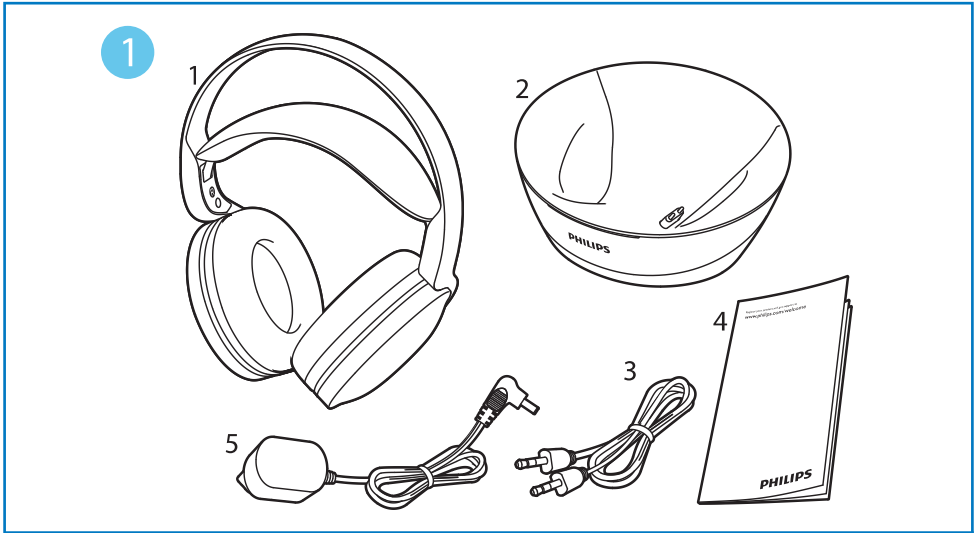
---

LED signalai 8

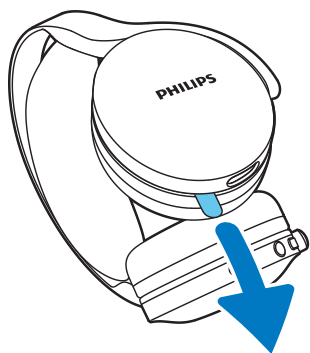
---

Techniniai duomenys 9

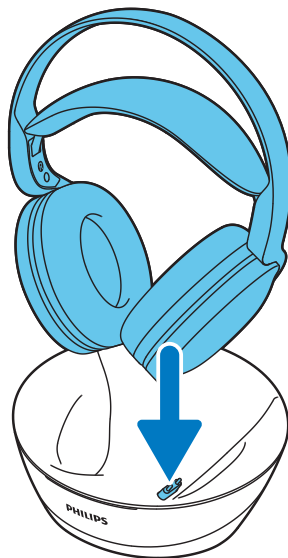
---



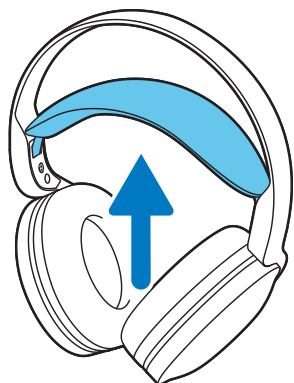
4



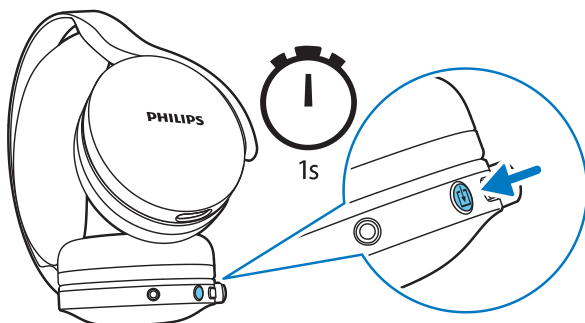
5



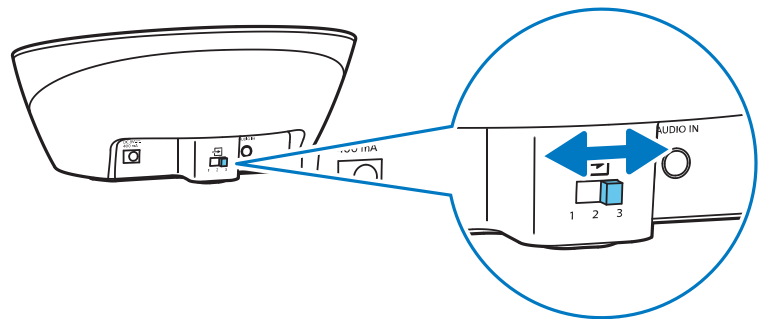
6



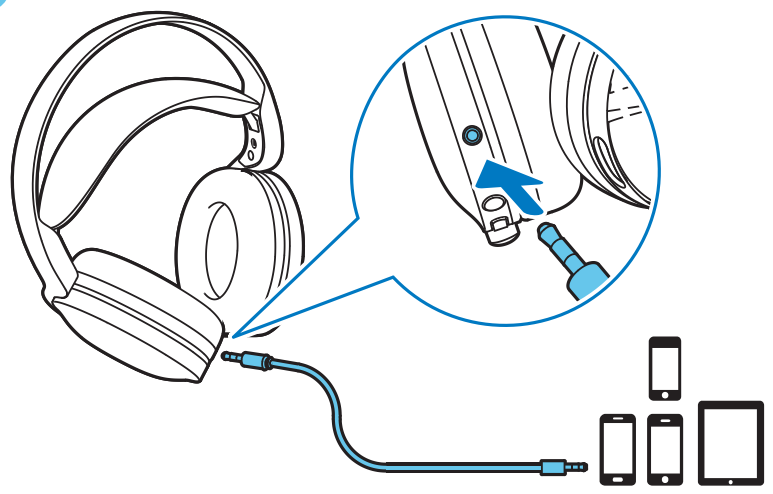
7



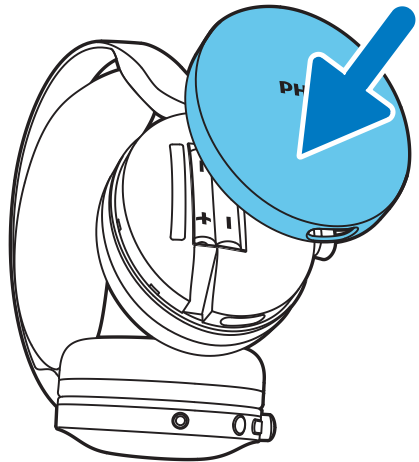
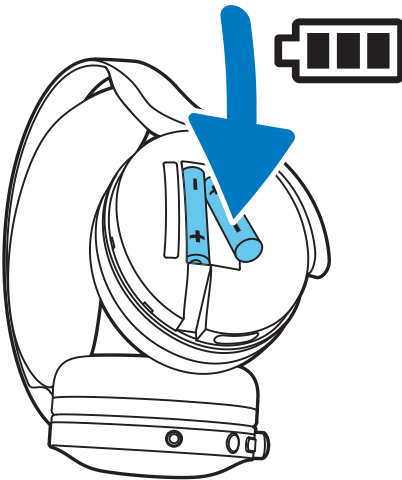
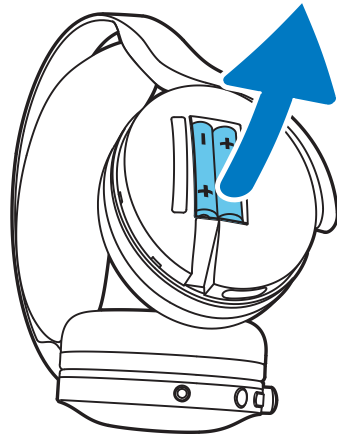
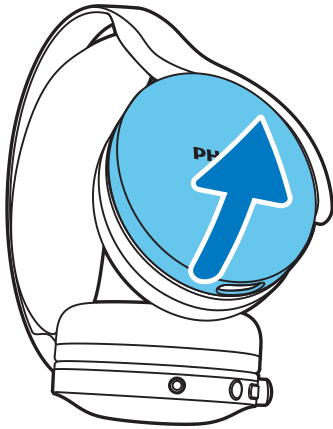
8



9



10



# Ką rasite dėžutėje (1 paveikslėlis)

- 1) Ausinės
- 2) Įkrovimo stotelė
- 3) 3,5 mm audio laidas
- 4) Naudojimosi instrukcijų knygelė
- 5) AC/DC srovės adapteris

## Prijunkite



### Atsargiai

- Šarminės AAA tipo baterijos gali būti naudojamos šiose ausinėse, bet negali būti įkraunamos kartu su sistema.





### Pastaba

- Naudokite tik "Philips" firmos įkraunamas sutrumpintas NiMH baterijas su šiomis ausinėmis. Kito tipo įkraunamos baterijos negali būti įkraunamos kartu su šia sistema.
- Prieš naudodamiesi ausinėmis pirmą kartą, įkraukite pridedamas baterijas bent 5 valandas.
- Jei audio šaltinio garsumas nepakankamas, imtuvus automatiškai išsijungia.
- Įkrovimo stotelė neperduoda audio signalo, kai kraunate baterijas.

- 1 Prijunkite audio prietaisą su 3,5 mm audio išvestimi. Prijunkite vieną pridedamo 3,5 mm audio laido galą prie 3,5 mm įvesties lizdo įkrovimo stotelėje, o kitą galą – prie 3,5 mm audio išvesties lizdo prietaise (2 paveikslėlis)
- 2 Prijunkite elektros energijos tiekimo adapterį (3 paveikslėlis)
- 3 Ištraukite apsauginę baterijų juostelę prieš įkraudami (4 paveikslėlis).
- 4 Įkraukite ausines (5 paveikslėlis).

# Naudokitės savo ausinėmis

- 1 Ausinės įsijungia automatiškai kai jas dėvite (6 paveikslėlis).
- 2 Prietaisams su 3,5 mm audio išvestimi, padidinkite garsumo lygį. Jei garsumas yra per mažas, automatinis ausinių įsijungimas neveiks.
- 3 Nuspauskite ir palaikykite  mygtuką ant ausinių vieną sekundę, norėdami automatiškai nustatyti signalo kanalą (7 paveikslėlis).
  - Jei yra trikdžių, persijunkite į kitą signalo kanalą (8 paveikslėlis), tuomet nuspauskite ir palaikykite  mygtuką ant ausinių, norėdami pakartoti nustatymą.
  - Jūs taip pat galite naudoti ausines su pridėdamu audio laiku, norėdami prisijungti prie išmaniųjų prietaisų arba naudojimui lauke (9 paveikslėlis).
- 4 Kai baterijos atitarnauja ar nustoja veikti, įsigykite ir pakeiskite jas naujomis tokio paties tipo įkraunamomis baterijomis (10 paveikslėlis).

## LED signalai

Būsena	LED ant įkrovimo stotelės	LED ant ausinių
Ieškoma	-	Žalias indikatorius mirksi
Sujungimas pavyko	Baltas indikatorius*	Žalias indikatorius dega
Baterija baigia išsekti	-	Žalias indikatorius lėtai mirksi
Įkraunama	Žalias indikatorius mirksi	-
Pilnai įkrauta	Žalias indikatorius dega	-

\* Baltas indikatorius ant įkrovimo stotelės išsijungia po 5 minučių.



# Techniniai duomenys

## Bendra informacija ir bruožai

- Muzikos laikas (ausinių variacija): ne mažiau kaip 20 valandų
- Įprastas pilno įkrovimo laikas: 6 valandos
- Veikimo apimtis: iki 100 metrų
- 3,5 mm įvesties jungiklis
- FM sprendimas
- Aukštos raiškos garsas (tik sujungimui laidu)
- Automatinis įsijungimas / išsijungimas

## Perdavimas

- Nešėjo / priėmimo dažnis: 863,5 – 864,5 MHz
- Perdavimo galia: <8 dBm

## Baterija

- 2 x AAA NiMH 900 mAh įkraunamos baterijos (Philips SBC HB900S)

## Adapteris

- Philips YLJXA-U080040/S003ATB0800040 (JK)
- YLJXB-E080040/S003ATV0800040 (Europa),
- Įvestis: 100–240 V~, 50/60 Hz, išvestis: 8 V dc 400 mA

## Svoris ir matmenys

- Ausinės: 367 g  
219 x 176 x 95 mm (aukštis x plotis x gylis)
- Įkrovimo stotelė: 190 g  
74 x 174 x 142 (aukštis x plotis x gylis)

Norėdami rasti daugiau informacijos ir pagalbos: [www.philips.com/support](http://www.philips.com/support)

# Pastabos

---

A series of horizontal dotted lines for writing, consisting of 25 lines.



2017 © Gibson Innovations Limited.

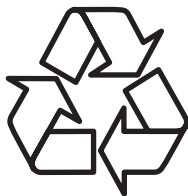
Visos teisės saugomos.

Šis prietaisas buvo pagamintas ir yra parduodamas “Gibson Innovations Ltd.” atsakomybėje ir “Gibson Innovations Ltd.” yra garantas, susijęs su šiuo prietasu.

Philips ir Philips skydo emblema yra registruoti prekių ženklai, priklausantys “Koninklijke Philips N.V.” ir yra naudojami pagal licenciją iš “Koninklijke Philips N.V.”



UM\_SHC8800\_05\_12\_16L\_V4.0



Daugiau apie firmos "Philips" gaminius galite  
sužinoti pasauliniame Interneto tinkle. Svetainės  
adresas:

<http://www.philips.com>