

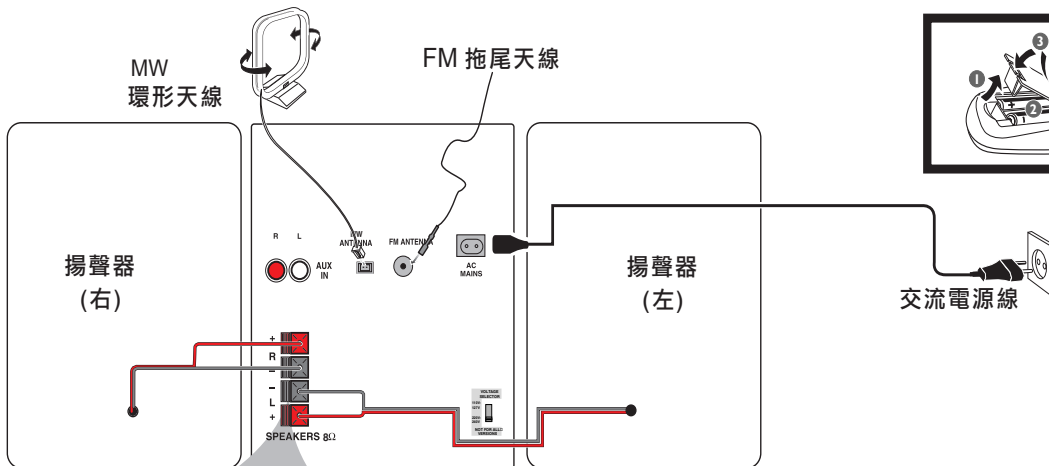
快速使用指南



PHILIPS

使用此簡明快捷的使用指南開始聆聽
你最喜愛的音樂。

A 連接端子-MCM595

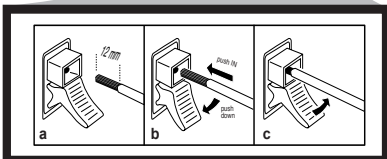
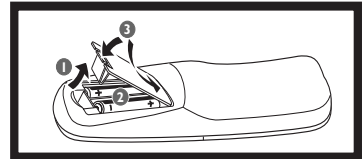


示範模式

如要關閉 (DEMO STOP)

按住  按鍵

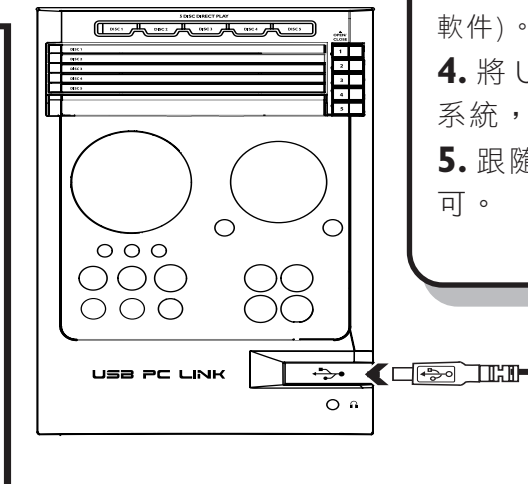
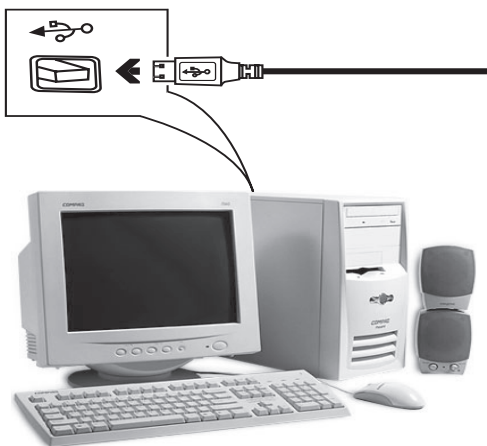
5 秒



請注意位於本機背面的電壓選擇器已被廠家預設為 220V。若你的國家使用 110V-127V 電壓，請在開啟本機前將電壓選擇器的電壓設定為 110V-127V。

軟件安裝 - USB PC Link

1. 開啟你的 PC，並在 CD-ROM 光碟機中放入安裝光碟。
2. 安裝指南將自動出現。如果它不出現，雙擊 Windows Explorer 下的 setup.exe。
3. 從清單中選擇你想使用的語言，並選擇 Install Software (安裝軟件)。
4. 將 USB 電纜連接到 PC 和音響系統，並按 USB PC Link 按鍵。
5. 跟隨屏幕指示進行安裝即可。

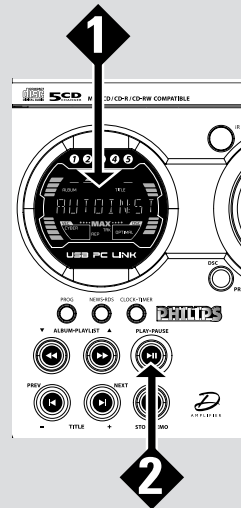


Philips Sound Agent 2 祇適用於 Windows 2000/XP/ 操作系統。

B 收音機安裝 - 即插即播

1 當你開啟本機電源時，"AUTO INSTALL - PRESS PLAY" (自動安裝 - 按 PLAY 鍵) 字樣顯示。或者，在待機模式中按住主機上的 ▶ || 鍵不放，直至這個字樣顯示。

2 按機上的 ▶ || 鍵自動開始安裝。"INSTALL" (安裝) 字樣顯示。安裝完成後，最後一個所選的電台 (或者首個接收到的 RDS 電台) 將被播放。



C 計時器操作

1 按住 **CLK/TIMER** (或主機上的 **CLOCK•TIMER**) 鍵直到 "SELECT CLOCK OR TIMER" (選擇時鐘或計時器) 字樣顯示。

2 按 ▶| 鍵把顯示改變到 "TIMER" (計時器)，並再按 **CLK/TIMER** 鍵確認。

3 按 **CD** 或 **TUNER** 或 **USB PC LINK** 鍵選擇喚醒音源。

4 重複按 ◀◀ 或 ▶▶ 鍵 (設定小時) 和 ◀ 或 ▶ 鍵 (設定分鐘)，以設定喚醒時間。

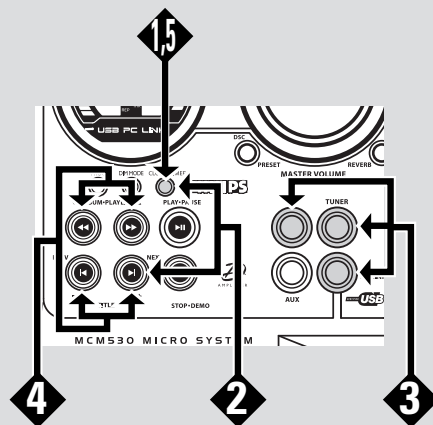
5 按 **CLOCK•TIMER** 鍵儲存所作的設定。

要退出而不儲存設定

● 按機上的 ■ 鍵。

註：

設定計時器之前，必須先正確設定時鐘。



要獲得詳細的操作指示，請參閱用戶指南中的下述頁面：

USB PC Link	75~77
Philips Sound Agent 2	77
基本操作	78~79
光碟操作	80~82
收音機操作	83~84
計時器操作	85~86
故障排除	88~89

