



**Philips Fidelio  
Soundbar 7.1.2 mit  
kabellosem Subwoofer**

Max. 888 W, kabelloser  
Subwoofer

Abnehmbare Surround-  
Lautsprecher  
Dolby Atmos, IMAX Enhanced  
Kompatibel mit DTS Play-Fi



**B97**

## Echter Surround-Sound auf Abruf

Fühlen Sie die Dramatik. Spüren Sie die Emotionen. Diese Fidelio Soundbar mit abnehmbaren Satellitenlautsprechern und Dolby Atmos sorgt für unglaublich detailreichen, realistischen Klang. Mit tiefen Bässen erleben Sie die spürbare Wirkung auf Effekte und Musik.

### Ein nahtloses Erlebnis

- 4K-Passthrough. Zwei HDMI-Eingänge.
- Einfache Verbindung mit Ihren bevorzugten Quellen
- Stellt eine Verbindung zu Ihren bevorzugten Sprachassistent-fähigen Geräten her

### Tauchen Sie ein in Filme und Musik

- Dolby Atmos und Dolby Surround. Noch mehr Spannung.
- IMAX Enhanced. Beeindruckender, atemberaubender Klang.
- HDMI eARC. Genießen Sie Dolby Atmos- und DTS:X-Audioformate.
- Play-Fi. Hochwertiges Multiroom-Audio.
- Spotify Connect. Bluetooth. Apple AirPlay 2. Optischer Eingang.

### Der Meister in Sachen Surround-Sound

- Müheloser Genuss. Vom Filmabend bis zu Musik.
- 7.1.2-Kanäle. Max. 888 W. 450 W RMS (1 % Klirrfaktor).
- Philips Fidelio. Spüren Sie die Spannung.
- Abnehmbare Satellitenlautsprecher. Surround-Sound auf Abruf.

# PHILIPS

## Soundbar 7.1.2 mit kabellosem Subwoofer

Max. 888 W, kabelloser Subwoofer Abnehmbare Surround-Lautsprecher, Dolby Atmos, IMAX Enhanced, Kompatibel mit DTS Play-Fi

# Besonderheiten

### Mühevolle Verbindung



Mit einer Philips Fidelio Soundbar genießen Sie jeden Moment. Das beginnt bei den abnehmbaren Rear-Lautsprechern, die für einen Filmabend innerhalb von Sekunden angebracht oder abgenommen werden können. Weiter geht es mit dem nahtlosen Wechsel zwischen all Ihren Lieblingsquellen bis zum flachen Profil für eine einfache Platzierung. Einfach auspacken, einstecken und entspannen.

### Spüren Sie die Spannung



Diese Soundbar sorgt für ein unvergessliches Klangerlebnis. Die 7.1.2-Kanäle füllen jeden Raum mit sattem, beeindruckendem Sound, donnernden Effekten und glasklaren Dialogen. Der kabellose Subwoofer unterstreicht jede Explosion und jeden Beat.

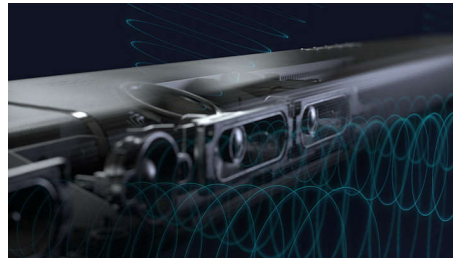
### Surround-Sound auf Abruf



Möchten Sie einen unvergesslichen Filmabend erleben? Nehmen Sie einfach die abnehmbaren

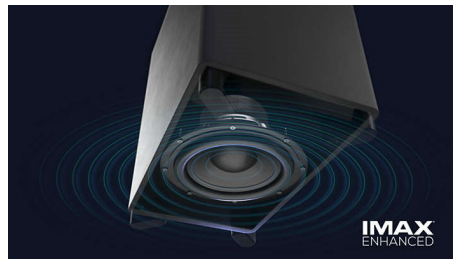
Lautsprecher von den Enden der Soundbar ab und platzieren Sie sie hinter sich, um echten Surround Sound zu erzeugen. Der dedizierte Center-Kanal sorgt dafür, dass Sie jedes Wort verstehen – ob bei Blockbustern oder Podcasts.

### Dolby Atmos und Dolby Surround



Erleben Sie Dolby Atmos mit den nach oben gerichteten Lautsprechern dieser Soundbar. Ihre Lieblingsfilme und -serien klingen atemberaubend realistisch, da der Klang über Sie hinweg und um Sie herum strömt. Wenn Sie Inhalte ansehen, die nicht mit Atmos kompatibel sind, wechselt die Soundbar zu Dolby Surround.

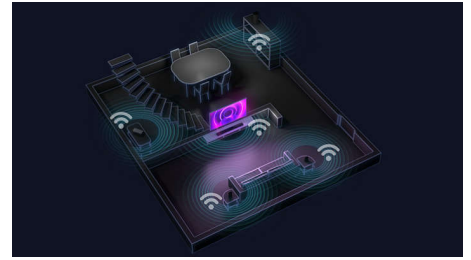
### IMAX Enhanced



Diese leistungsstarke Soundbar ist als IMAX Enhanced zertifiziert. Das bedeutet, sie bietet ein Klangerlebnis, das Sie in eine andere Welt versetzt. Der 240-W-Subwoofer sieht freistehend großartig aus und die Soundbar selbst hat ein flaches Profil für eine einfache Platzierung.

B97/10

### Play-Fi. Multiroom und mehr.



Die DTS Play-Fi-Kompatibilität macht diese hochwertige Fidelio Soundbar zu einer leistungsstarken Komponente jedes Multiroom-Audio-Setups. Sie können Play-Fi-fähige Lautsprecher ganz einfach synchronisieren und gruppieren und Playlisten in jedem Raum in hochwertiger Audioqualität streamen, ohne einen Beat zu verpassen.

### Alle Ihre bevorzugten Quellen

Mit Spotify Connect können Sie hochwertige Signale von Spotify über WLAN streamen. Außerdem können Sie hochauflösende Playlisten von Ihrem Mobilgerät über Apple AirPlay 2 oder Bluetooth streamen. Für Filme und Spiele können Sie mit 4K-Passthrough 4K-HDR-Videoquellen ohne Qualitätsverluste verbinden.

### Mit Sprachassistenten verbinden



Bitten Sie Alexa-fähige Geräte oder Lautsprecher mit Google Assistant, Musik über die Soundbar wiederzugeben. Bevorzugen Sie Siri? Diese Soundbar ist mit Apple AirPlay 2 kompatibel, sodass Sie auch diesen Sprachassistenten nutzen können. Drehen Sie die Musik lauter. Überspringen Sie Titel. Alles per Sprachsteuerung.



## Soundbar 7.1.2 mit kabellosem Subwoofer

Max. 888 W, kabelloser Subwoofer Abnehmbare Surround-Lautsprecher, Dolby Atmos, IMAX Enhanced, Kompatibel mit DTS Play-Fi

# Daten

### Ton

- Verbesserung der Soundqualität: Film, Musik, Stimme, Sport, Individualisiert
- Soundsystem: Dolby Atmos, DTS:X, IMAX Enhanced
- Klirrfaktor: 1 %
- Ausgangsleistung des Lautsprechersystems: Max. 888 W / 450 W RMS (1 % Klirrfaktor)

### Lautsprecher

- Subwoofer-Frequenzbereich: 35 – 150 Hz
- Subwoofer-Typ: Aktiver, kabelloser Subwoofer
- Subwoofer-Impedanz: 3 ohm
- Anzahl der Audiokanäle: 7.1.2
- Anzahl der Woofer: 1
- Woofer-Durchmesser: 20 cm
- Frequenzbereich Soundbar: 150 – 20.000 Hz
- Abnehmbare, hintere Treiber: 2 Full Range (L+R), 2 Hochtöner (L+R)
- Mittlere Treiber: 2 Full Range (L+R)
- Vordere Treiber: 4 Full Range (L+R), 2 Hochtöner (L+R)
- Zur Seite gerichtete Treiber: 2 Hochtöner (L+R)
- Nach oben gerichtete Treiber: 2 Full Range (L+R)
- Externer Subwoofer Gehäuse: Bassreflex

### Konnektivität

- Bluetooth: Empfänger
- Bluetooth-Version: 4,2
- EasyLink (HDMI-CEC)
- Aux-Eingang: 3,5 mm
- 1 x Optischer Eingang
- Schutz für HDMI-Inhalte: HDCP 1.4/2.3
- 2 x HDMI-Eingang
- 1 x HDMI-Ausgang (eARC/ARC)
- WLAN: IEEE 802.11 a/b/g/n/ac, 2,4 GHz/5 GHz
- DLNA-Standard: Nein
- Anschluss mehrerer Lautsprecher
- Technologie für mehrere Lautsprecher: DTS Play-Fi Multiroom
- Smart Home: Spotify Connect, Chromecast built-in, Kompatibel mit OK Google, Works with Alexa, Kompatibel mit Apple AirPlay 2
- Kabellose Lautsprecher-Verbindung: Regallautsprecher, Subwoofer

### Unterstützte Audioformate

- HDMI ARC/eARC: Dolby Atmos, Dolby Digital, Dolby Digital EX, Dolby Digital Plus, Dolby

- TrueHD, DTS, DTS 96/24, DTS Digital Surround (5.1-Kanal), DTS:X, DTS-ES, DTS-HD High Resolution Audio, DTS-HD Master Audio
- Play-Fi: AIFF, FLAC, MP3, WAV, MPEG4 AAC, MPEG4 M4A
- Bluetooth: SBC
- HDMI IN1/IN2: Dolby Atmos, Dolby Digital, Dolby Digital Plus, Dolby TrueHD, Dolby Digital EX, DTS, DTS 96/24, DTS Digital Surround (5.1-Kanal), DTS:X, DTS-ES, DTS-HD High Resolution Audio, DTS-HD Master Audio
- Optisch: Dolby Digital, LPCM 2 CH

### Außenkarton

- Länge: 116,5 cm
- Anzahl der Verpackungen: 2
- Breite: 53,5 cm
- Bruttogewicht: 44,1 kg
- Höhe: 48 cm
- GTIN: 1 48 95229 11262 6
- Nettogewicht: 31,6 kg
- Eigengewicht: 12,5 kg

### Komfort

- Fernbedienung
- NIGHT MODE (Nachtbetrieb): Nein

### Kompatibilität

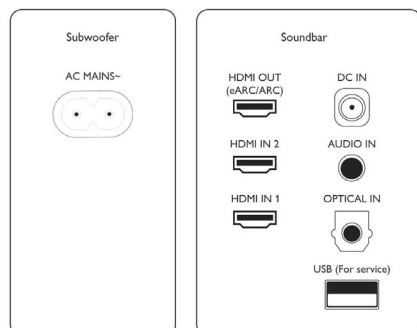
- Smartphone/Tablet APP-Steuerung

### Power

- Stromversorgung Subwoofer: 220 bis 240 V, 50/60 Hz
- Stromversorgung Hauptgerät: 100 bis 240 V, 50/60 Hz
- Standby-Stromverbrauch Subwoofer: <math>\leq 0,5\text{ W}</math>
- Hauptgerät Standby-Leistung: <math>\leq 0,5\text{ W}</math>
- Automatischer Standby-Modus

### Verpackungsmaße

- Höhe: 45,8 cm
- Verpackungsart: Box
- Breite: 115 cm
- Tiefe: 40,5 cm
- Anzahl der enthaltenen Produkte: 1
- EAN: 48 95229 11262 9
- Bruttogewicht: 20,69 kg
- Nettogewicht: 15,8 kg
- Eigengewicht: 4,89 kg



Ausstellungsdatum  
2024-06-03

Version: 3.0.2

EAN: 48 95229 11262 9

© 2024 Koninklijke Philips N.V.  
Alle Rechte vorbehalten.

Technische Daten können ohne vorherige Ankündigung geändert werden. Die Marken sind Eigentum von Koninklijke Philips N.V. oder der jeweiligen Firmen.

[www.philips.com](http://www.philips.com)



### Zubehör

- Mitgeliefertes Zubehör: Fernbedienung (mit Batterie), Netzkabel, Kurzanleitung, Weltweite Garantiekarte

### Design

- Farbe: Schwarz
- Wandmontage

### Abmessungen

- Hauptgerät (B x H x T): 1.312 x 55,6 x 120 mm
- Gewicht des Hauptgeräts: 5,97 kg
- Subwoofer (B x H x T): 230 x 400 x 407 mm
- Gewicht des Subwoofers: 9,6 kg
- Satellitenlautsprecher (B x H x T): 183 x 55,6 x 120 mm
- Gewicht des Satellitenlautsprechers: 0,786 kg

### Video

- 3D-Pass-Through
- Video-Verbesserung: 4K-Video-Passthrough, Dolby Vision, HDR10, HDR10+, HLG