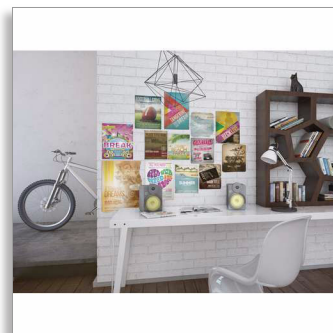




Philips  
altoparlanti professionali  
wireless

Bluetooth® aptX

Ingresso digitale, ingresso  
analogico  
30 W max



BTS3000G



## Ascolta tutto... Tutto al massimo.

Scopri un audio Hi-Fi potente grazie a questi altoparlanti professionali da 30 W e un'incredibile riproduzione dei bassi. Riproduci la musica in modalità wireless tramite Bluetooth® con aptX®. Tutto in un design compatto.

### Arricchisci la tua esperienza audio

- Sistema di altoparlanti Bass Reflex per bassi potenti e più corposi
- Potenza in uscita massima 30 W
- Per impostare facilmente i toni bassi e alti

### Ascolta la tua musica da diverse sorgenti

- Ingresso ottico/coassiale per collegare la TV, il computer o la console videogiochi
- Streaming musicale wireless tramite Bluetooth con supporto Aptx

### Un design in armonia con qualsiasi arredo

- Design compatto per tutti gli spazi e gli stili

# PHILIPS

altoparlanti professionali wireless  
Bluetooth® aptX Ingresso digitale, ingresso analogico, 30 W max

## Specifiche

### Compatibilità Bluetooth

- iPad: iPad 1, iPad 2, nuovo iPad, iPad mini, iPad con display Retina
- iPhone: iPhone 3, iPhone 3GS, iPhone 4, iPhone 4S, iPhone 5
- iPod touch: Terza generazione o superiore
- Tablet e smartphone Android
- altro dispositivo Bluetooth
- funziona con: Bluetooth 4.0 o inferiore

### Compatibilità ottico/coassiale

- PC
- TV
- Console videogiochi

### Audio

- Controllo del volume: su/giù
- Massima potenza in uscita (RMS): 30 W
- Funzioni audio avanzate: Controllo alti e bassi

### Altoparlanti

- N. di altoparlanti integrati: 2 x 2
- Driver altoparlanti: Woofer da 4", Tweeter di 15

mm

- Tipi di altoparlanti: sistema di altoparlanti Bass Reflex

### Connettività

- Profili Bluetooth: A2DP
- Collegamenti posteriori: Ingresso AUX, Ingresso coassiale digitale, Ingresso ottico digitale

### Accessori

- Accessori inclusi: Adattatore CA-CC, Guida rapida, Telecomando con batteria
- Manuale utente: 16 lingue

### Dimensioni (lxpxa)

- Dimensioni dell'altoparlante (L x P x A): 160 x 216 x 249 mm
- Dimensioni della confezione (L x P x A): 397 x 249 x 306 mm
- Peso del prodotto: 4,38 Kg
- Peso incluso imballaggio: 5,33 Kg

### Assorbimento

- Alimentazione: 110-240 V, 50/60 Hz



BTS3000G/10

## In evidenza

### Sistema altoparlanti Bass Reflex



Sistema che garantisce bassi profondi grazie al sistema di altoparlanti in box. Si differenzia dal sistema tradizionale grazie all'aggiunta di un bass pipe allineato acusticamente al woofer per ottimizzare il roll-off delle basse frequenze del sistema. Come risultato si ottengono bassi più profondi, più controllati e con minore distorsione. Il sistema funziona mediante la risonanza della massa d'aria nel bass pipe che lo fa vibrare come un woofer tradizionale. Insieme alla risposta del woofer, il sistema estende l'audio alle basse frequenze per creare una nuova dimensione di toni bassi estremamente profondi.

### Controllo alti e bassi

Le funzioni Treble (toni alti) e Bass (toni bassi) dell'equalizzatore controllano i livelli sonori alle alte e basse frequenze. Treble regola l'amplificazione dei toni alti e Bass regola l'amplificazione dei toni bassi. Utilizzando i tasti su/giù, è possibile regolare l'intensità dei toni alti e bassi oppure lasciare inalterati i livelli e riprodurre la musica in base alle impostazioni di registrazione originali. Questa funzione consente di ascoltare la musica nel modo preferito.

### Bluetooth con supporto AptX

Streaming musicale wireless tramite Bluetooth con supporto Aptx



Data di rilascio  
2016-12-17

Versione: 2.0.5

12 NC: 8670 001 05672  
EAN: 08 71258 16950 40

© 2016 Koninklijke Philips N.V.  
Tutti i diritti riservati.

Le specifiche sono soggette a modifica senza preavviso. I marchi sono di proprietà di Koninklijke Philips N.V. o dei rispettivi detentori.

[www.philips.com](http://www.philips.com)