

Selalu ada untuk membantu Anda

Daftarkan produk Anda dan dapatkan dukungan melalui
www.philips.com/support



AJ3116



Panduan Pengguna

PHILIPS

Daftar Isi

1	Penting	2
----------	----------------	----------

2	Pemberitahuan	3
----------	----------------------	----------

3	Radio jam Anda	4
	Pengantar	4
	Isi kotak	4
	Gambaran umum radio jam	5

4	Memulai	6
	Memasang baterai	6
	Menyambung daya	6
	Mengatur waktu	6

5	Mendengarkan radio FM	7
	Menyambung ke stasiun radio FM	7
	Menyimpan stasiun radio FM secara manual	7
	Memilih stasiun radio terprogram	7
	Menyetel volume	7

6	Fitur-fitur lain	8
	Mengatur timer alarm	8
	Mengatur timer tidur	9

7	Informasi produk	10
	Spesifikasi	10

8	Pemecahan Masalah	11
----------	--------------------------	-----------

I Penting



Peringatan

- Jangan lepas casing radio jam ini.
 - Jangan lumasi bagian manapun dari radio jam ini.
 - Jangan taruh radio jam ini di atas peralatan listrik lain.
 - Jauhkan radio jam ini dari sinar matahari langsung, nyala api terbuka, atau sumber panas.
 - Pastikan Anda selalu dapat dengan mudah menjangkau kabel daya, steker, atau adaptor untuk memutus daya radio jam.
-
- Baca petunjuk yang diberikan.
 - Patuhi semua peringatan.
 - Ikuti semua petunjuk.
 - Jangan halangi lubang-lubang ventilasi. Pasang menurut petunjuk yang diberikan oleh produsen.
 - Jangan pasang di dekat sumber panas seperti radiator, lubang pengatur panas (heat register), kompor, atau peralatan lain (termasuk amplifier) yang menghasilkan panas.
 - Lindungi kabel daya jangan sampai terinjakinjak atau terjepit, terutama pada bagian steker, stopkontak, dan bagian keluaran dari radio jam.
 - Gunakan alat tambahan/aksesori yang sesuai dengan ketentuan produsen saja.
 - Cabut peralatan ini ketika terjadi badai petir atau ketika tidak dipakai dalam waktu lama.
 - Servis hanya boleh dilakukan oleh tenaga servis yang kompeten. Servis diperlukan apabila peralatan rusak, misalnya kabel suplai daya atau steker rusak, cairan menumpahi peralatan, benda jatuh mengenai peralatan, peralatan terkena hujan atau embun, peralatan tidak beroperasi dengan normal, atau baru saja jatuh.
 - PERHATIAN terkait pemakaian baterai – Untuk mencegah kebocoran baterai yang dapat mengakibatkan cedera, kerusakan barang, atau kerusakan radio jam:
 - Pasang semua baterai dengan benar, yakni kutub + dan - sesuai tanda yang tertera di unit.
 - Lepas baterai apabila unit tidak dipakai dalam waktu lama.
 - Baterai tidak boleh terkena panas berlebihan seperti dari sinar matahari, api, dan sebagainya.
 - Radio jam ini tidak boleh dicelupkan ke dalam air atau terkena percikan air.
 - Jangan taruh benda-benda yang berpotensi bahaya di atas radio jam (misalnya benda yang mengandung cairan, lilin menyala).
 - Apabila menggunakan steker dari Adaptor Colokan Langsung untuk alat pemutus, maka alat pemutus harus senantiasa dapat berfungsi.

2 Pemberitahuan

Perubahan atau modifikasi apa pun terhadap alat ini yang tidak mendapatkan persetujuan tegas dari MMD Hong Kong Holding Limited dapat membatalkan hak pengguna untuk mengoperasikan peralatan.

Dengan ini, MMD Hong Kong Holding Limited menyatakan bahwa produk ini mematuhi persyaratan pokok dan ketentuan-ketentuan terkait lainnya dari Directive 2014/53/EU. Anda dapat membaca Pernyataan Kepatuhan di www.philips.com/support.

Pembuangan produk lama



Produk Anda dirancang dan dibuat menggunakan bahan dan komponen berkualitas tinggi, yang dapat didaur ulang dan dipakai kembali.



Simbol ini pada produk berarti bahwa produk tunduk kepada European Directive 2012/19/EU. Harap ketahui sistem pengumpulan sampah terpisah bagi produk listrik dan elektronik di tempat Anda. Patuhi peraturan di tempat Anda dan jangan buang produk bersama dengan limbah rumah tangga biasa. Pembuangan produk lama yang tepat membantu mencegah akibat buruk yang terjadi pada lingkungan dan kesehatan manusia.

Informasi terkait lingkungan

Seluruh kemasan yang tidak perlu telah dihilangkan. Kami telah membuat kemasan yang mudah dipilah menjadi tiga bahan: karton (kotak), busa polistirena (penyangga), dan polietilena (kantong, lembaran busa pelindung.)

Sistem Anda terdiri dari bahan-bahan yang dapat didaur ulang dan dipakai kembali jika dibongkar oleh perusahaan khusus. Patuhi peraturan

setempat mengenai pembuangan bahan kemasan, baterai bekas, dan peralatan usang.



Teks dan logo Bluetooth® merupakan merek dagang Bluetooth SIG, Inc. dan penggunaannya oleh Philips tunduk di bawah lisensi.

3 Radio jam Anda

Selamat Anda telah membeli Philips, dan selamat datang di Philips! Agar mendapatkan manfaat maksimal dari dukungan yang disediakan oleh Philips, daftarkan produk Anda di www.philips.com/support.

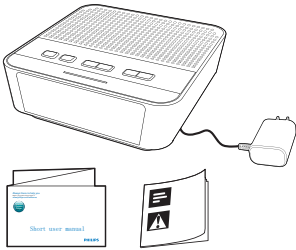
Pengantar

Anda dapat menggunakan radio jam ini untuk

- mendengarkan radio FM;
- mengatur dua alarm yang akan berdering pada waktu yang berbeda.

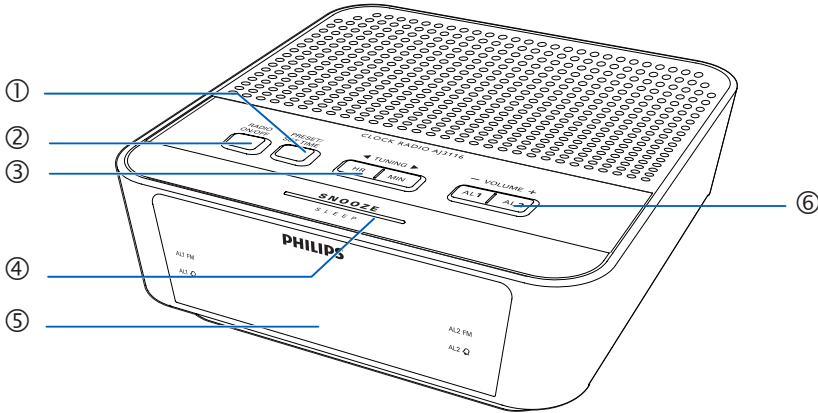
Isi kotak

Periksa dan kenali isi kemasan:



- Radio jam
- Materi cetak

Gambaran umum radio jam



- ① **PRESET/SET TIME**
 - Menyimpan stasiun radio ke dalam memori.
 - Memilih stasiun radio terprogram.
 - Mengatur waktu.
- ② **RADIO ON/OFF**
 - Tekan untuk menyalakan atau mematikan radio.
- ③ **HR/MIN/ ◀TUNING ▶**
 - Menyambung ke stasiun radio FM.
 - Mengatur jam dan menit.
- ④ **SNOOZE/SLEEP**
 - Menunda alarm.
 - Mengatur timer tidur.
- ⑤ **Panel layar**
 - Menampilkan status saat ini.
- ⑥ **AL1/AL2/- VOLUME +**
 - Mengatur alarm.
 - Menyetel volume.

4 Memulai

Patuhi petunjuk dalam bab ini secara berurutan.

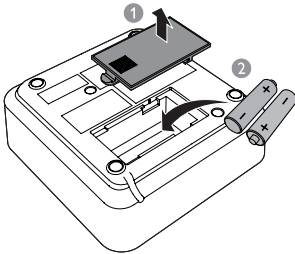
Memasang baterai

Baterai hanya dapat menyimpan pengaturan jam dan alarm.

! Perhatian

- Risiko ledakan! Jauhkan baterai dari panas, sinar matahari, atau api. Jangan buang baterai ke dalam api.
- Baterai mengandung zat kimia sehingga harus dibuang dengan benar.

Masukkan 2 baterai berukuran AAA sesuai kutub (+/-) yang diperlihatkan dalam gambar.



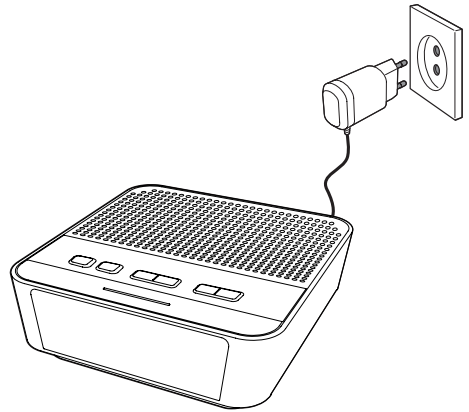
Menyambung daya

! Perhatian

- Risiko kerusakan produk! Pastikan tegangan suplai sesuai dengan spesifikasi tegangan yang tertera pada bagian belakang atau bawah radio jam.
- Risiko sengatan listrik! Ketika mencabut adaptor daya, tarik bagian stekernya sampai tercabut dari soket. Jangan tarik bagian kabelnya.

☰ Catatan

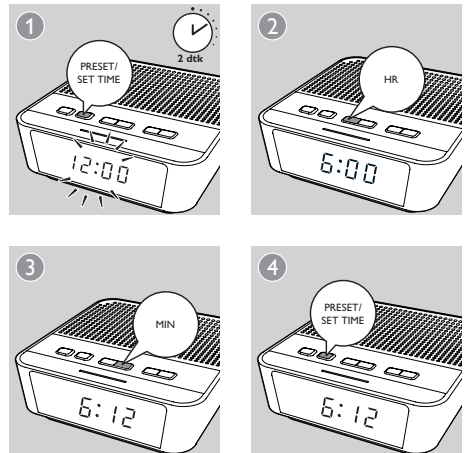
- Pelat tipe terletak di bagian dasar radio jam.



Mengatur waktu

☰ Catatan

- Anda hanya dapat mengatur waktu dalam mode siaga.



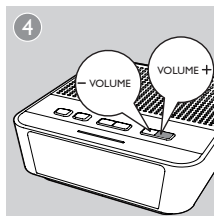
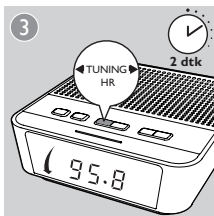
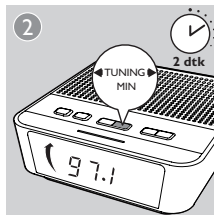
5 Mendengarkan radio FM

Catatan

- Jauhkan radio jam dari alat elektronik lain agar tidak terjadi gangguan radio.
- Agar tangkapan sinyal lebih baik, bentangkan penuh antena FM dan sesuaikan posisinya.

Menyambung ke stasiun radio FM

- 1 Tekan **RADIO ON/OFF** untuk menyalakan radio FM.
- 2 Tekan dan tahan **◀TUNING ▶** selama dua detik.
↳ Radio jam akan otomatis menyambung ke radio stasiun yang tangkapan sinyalnya kuat.
- 3 Ulangi langkah 2 untuk menyambung ke stasiun-stasiun lainnya.



Untuk menyambung ke suatu stasiun secara manual:

Dalam mode tuner, tekan **◀TUNING ▶** berulang-ulang untuk memilih frekuensi.

Catatan

- Kisi pencarian gelombang radio jam adalah 50 kHz, frekuensi radio pada panel tampilan akan naik 0,1 MHz dengan menekan **◀TUNING ▶** sebanyak dua kali.

Menyimpan stasiun radio FM secara manual

Anda dapat menyimpan maksimum 10 stasiun radio FM.

- 1 Sambung ke suatu stasiun radio FM.
- 2 Tekan dan tahan **PRESET** selama dua detik.
↳ Nomor program akan berkedip.
- 3 Tekan **◀TUNING ▶** berulang-ulang untuk memilih nomor.
- 4 Tekan lagi **PRESET** untuk mengonfirmasi.
- 5 Ulangi langkah 1 hingga 4 untuk menyimpan stasiun-stasiun lainnya.

Tips

- Untuk menghapus stasiun yang sudah disimpan sebelumnya, timpalah stasiun itu dengan stasiun lain.

Memilih stasiun radio terprogram

Dalam mode tuner, tekan **PRESET** berulang-ulang untuk memilih nomor program.

Menyetel volume

Ketika mendengarkan, tekan **-VOLUME +** untuk menyetel volume.

6 Fitur-fitur lain

Mengatur timer alarm

Mengatur alarm

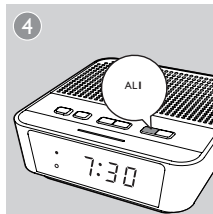
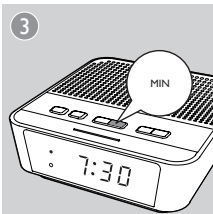
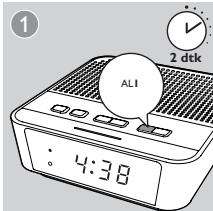


Catatan

- Anda hanya dapat mengatur alarm dalam mode siaga.
- Pastikan Anda sudah mengatur jam dengan benar.

Ikuti ilustrasi untuk mengatur alarm pertama.

- **ALI**: atur alarm pertama.
- **AL2**: atur alarm kedua.



Tips

- Radio jam akan keluar dari mode pengaturan alarm apabila tidak ada aktivitas selama 10 detik.

Memilih sumber alarm

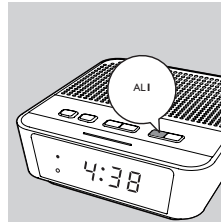
Anda dapat memilih sumber alarm radio FM atau bel.

- ↳ Ikon alarm menyala.



Catatan

- Fungsi membangunkan secara halus hanya dirancang untuk sumber radio.



Mengaktifkan/menonaktifkan timer alarm

Tekan **ALI** atau **AL2** berulang-ulang untuk mengaktifkan atau menonaktifkan timer alarm.

- ↳ Jika timer alarm dinonaktifkan, indikator alarm akan mati.
- ↳ Alarm akan berdering lagi pada hari berikutnya.

Menunda alarm

Ketika alarm berbunyi, tekan **SNOOZE**.

- ↳ Alarm ditunda dan akan berdering lagi setelah sembilan menit.

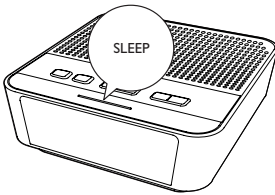
Mengatur timer tidur

Radio jam ini dapat beralih ke mode siaga secara otomatis setelah jangka waktu yang ditentukan.

- Tekan **SLEEP** berulang-ulang untuk memilih jangka waktu (dalam satuan menit).
 - ↳ Radio jam ini beralih ke mode siaga secara otomatis setelah jangka waktu yang ditentukan.

Untuk menonaktifkan timer tidur:

- Tekan **SLEEP** berulang-ulang sampai muncul **[OFF]** (mati).



15 → 30 → 60 → 90 → 120



7 Informasi produk



Catatan

- Informasi produk dapat berubah sewaktu-waktu tanpa pemberitahuan.

Spesifikasi

Amplifier

Daya Output Pengenal 200mW RMS

Tuner (FM)

Rentang Pencarian Gelombang 87,5-108 MHz

Kisi Pencarian Gelombang 100 KHz

Sensitivitas

- Mono, Rasio Sinyal terhadap Derau 26 dB

- Stereo, Rasio Sinyal terhadap Derau 46 dB

Distorsi Harmonik Total < 3%

Rasio Sinyal terhadap Derau > 50 dBA

Informasi umum

Daya listrik AC (adaptor daya) Merek: Philips; Model:AS030-060-EE050, atau EML0600500; Input: 100-240V~, 50/60 Hz; 0,15 A; Output: 6V = 0,5 A

Pemakaian Daya Operasional < 5 W

Pemakaian Daya Siaga < 1 W

Dimensi Unit Utama (p x l x t) 130 x 46 x 130 mm

Berat - Unit Utama 0,3 kg

8 Pemecahan Masalah



Peringatan

- Jangan lepas casing alat ini.

Agar garansi tidak batal, jangan sekali-kali mencoba memperbaiki sistem sendiri.

Jika Anda mengalami masalah sewaktu menggunakan alat ini, periksalah hal-hal berikut sebelum meminta servis. Jika masalah tetap berlanjut, kunjungi situs web Philips (www.philips.com/support). Ketika menghubungi Philips, pastikan alat ada di samping Anda, model dan nomor serinya juga sudah disiapkan.

Tidak ada daya

- Pastikan steker AC unit sudah disambungkan dengan benar.
- Pastikan ada sumber listrik pada stopkontak AC.

Tidak ada suara

- Atur volume.

Unit tidak bereaksi

- Cabut dan hubungkan kembali steker AC, kemudian nyalakan unit kembali.

Tangkapan sinyal tidak memadai

- Perbesar jarak antara unit dan TV/VCR Anda.
- Bentangkan penuh antena FM.

Alarm tidak berfungsi

- Atur jam/alarm dengan benar.

Pengaturan jam/alarm terhapus

- Daya terputus atau steker dicabut.
- Atur ulang jam/alarm.



Hak Cipta 2019© MMD Hong Kong Holding Limited Edisi Revisi 2019©
Produk ini diproduksi oleh, dan dijual berdasarkan tanggung jawab MMD Hong
Kong Holding Limited dan MMD Hong Kong Holding Limited adalah pihak yang
memberikan jaminan terhadap produk ini.

Philips dan Philips Shield Emblem merupakan merek dagang terdaftar
Koninklijke Philips N.V. dan digunakan berdasarkan lisensi.

