

PHILIPS

Radijska ura

Serijska 3000

R3505



Priročnik za uporabnike

Vaš izdelek lahko registrirate in pomoč poiščete na
www.philips.com/support

Vsebina

1 Pomembno	2	7 Informacije o izdelku	9
Varnost	2		
2 Vaša radijska ura	3	8 Odpravljanje težav	9
Uvod	3		
Kaj je v paketu	3		
Pregled radijske ure	3		
3 Prvi koraki	4	9 Obvestilo	10
Namestitev baterij	4		
Priključitev napajanja	4		
Nastavitev časa	4		
Vklop	4		
4 Predvajanje radijskih postaj DAB+	5		
Nastavljanje radijskih postaj DAB+	5		
Samodejno shranjevanje radijskih postaj DAB+	5		
Ročno shranjevanje radijskih postaj DAB+	5		
Izberite prednastavljeno radijsko postajo DAB+	5		
Prikaz informacij DAB+	5		
Uporaba menija DAB+	6		
5 Predvajanje radijskih postaj FM	6		
Nastavljanje radijskih postaj FM	6		
Samodejno shranjevanje FM radijskih postaj	6		
Ročno shranjevanje FM radijskih postaj	7		
Izbira prednastavljene radijske postaje	7		
Prikaz RDS informacij	7		
Uporaba menija FM	7		
6 Druge funkcije	8		
Nastavitev časa budilke	8		
Nastavitev časovnika za spanje	8		
Nastavitev glasnosti	8		
Prilagoditev svetlosti zaslona	8		

1 Pomembno

Varnost



Opozorilo

- Nikoli ne odstranjujte ohišja vaše radijske ure.
 - Ne nanašajte maziv na noben del vaše radijske ure.
 - Vaše radijske ure nikoli ne postavljajte na drugo elektronsko opremo.
 - Ne izpostavljajte vaše radijske ure neposredni sončni svetlobi, odprtemu ognju ali vročini.
 - Zagotovite, da imate vedno neoviran dostop do napajalnega kabla, vtiča ali razdelilnika, da lahko internetni radio odklopite z napajanja.
- Preberite ta navodila.
 - Upoštevajte vsa opozorila.
 - Upoštevajte vsa navodila.
 - Ne prekrivajte rež za prezračevanje. Namestite v skladu z navodili proizvajalca.
 - Naprave ne nameščajte blizu virov toplote, kot so radiatorji, grelni registri, peči ali drugih naprav (vključno z ojačevalniki), ki ustvarjajo toploto.
 - Napajalni kabel položite tako, da nanj ne boste stopili ali ga preščipnili. Posebej pazite na vtiče, vtičnice in izhod kabla iz radijske ure.
 - Uporabljajte samo nastavke/dodatke, navedene s strani proizvajalca.
 - Če naprave dalj časa ne uporabljate in med nevihtami izvlecite kabel iz vtičnice.
 - Servisna dela naj opravlja samo kvalificirano osebje. Servisiranje je potrebno, ko je naprava na kakršen koli način poškodovana, kot na primer, če se poškoduje napajalni kabel ali vtič, če se po napravi prelije tekočina, če v napravo pade tujek, če je bila naprava izpostavljena dežju ali vlagi, če ne deluje kot običajno ali če je naprava padla.
 - Uporaba baterije POZOR - Da preprečite puščanje baterije, ki lahko privede do telesnih poškodb, stvarne škode ali poškodbe radijske ure:
 - Pravilno vstavite baterije, upoštevajte oznaki + in - na napravi.
 - Če naprave dalj časa ne uporabljate, odstranite baterije.
 - Baterij ne izpostavljajte virom toplote, kot je sonce, ogenj in podobno.
 - Ta radijska ura ne sme biti izpostavljena kapljanju ali brizganju tekočin.
 - Na radijsko uro ne odlagajte virov nevarnosti (npr. predmetov, napolnjenih s tekočinami, gorečih sveč).
 - Če se kot odklopna naprava uporablja vtič na razdelilniku za neposreden vklop, mora biti odklopna naprava pripravljena na takojšnjo uporabo.

2 Vaša radijska ura

Čestitamo za vaš nakup in dobrodošli pri Philipsu! Za vse prednosti s podpore, ki jo nudi Philips, registrirajte vaš izdelek pri www.philips.com/support.

Uvod

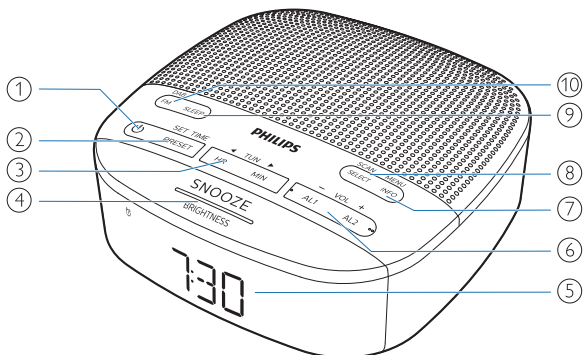
S to radijsko uro boste lahko:

- poslušali radijske postaje FM in DAB+ (digitalni radio);
- nastavite dve budilki ob različnem času.

Kaj je v paketu

Preverite in poiščite vsebino škatle:

- Glavna enota
- Napajalnik
- Vodič za hiter začetek
- Varnostni in garancijski list



Pregled radijske ure

- ① 
 - Vklop ali preklop v stanje pripravljenosti.
- ② **PRESET / SET TIME**
 - Shranjevanje radijskih postaj.
 - Izbere prednastavljeno radijsko postajo FM ali postajo DAB+.
 - Nastavitev časa.
- ③ **HR / MIN / ◀TUN▶**
 - Nastavljanje radijskih postaj.
 - Nastavitev ur in minut.
- ④ **DREMEŽ / JAKOST SVETLOBE**
 - Nastavite dremež budilke.
 - Prilagoditev svetlosti zaslona.
- ⑤ **Plošča zaslona**
 - Kaže trenutno stanje.
- ⑥ **AL1 / AL2 / – VOL +**
 - Za nastavitev budilke.
 - Nastavitev glasnosti.
- ⑦ **MENU / INFO**
 - Odpre meni DAB+.
 - Prikaz informacij postaj DAB/RDS.
- ⑧ **SCAN / SELECT**
 - Samodejno iskanje/shranjevanje radijskih postaj.
 - Potrdite izbiro.
- ⑨ **SLEEP**
 - Nastavitev časovnika budilke.
- ⑩ **FM / DAB**
 - Izbira med načinoma FM in DAB+.

3 Prvi koraki

Vedno po vrsti sledite navodilom v tem poglavju.

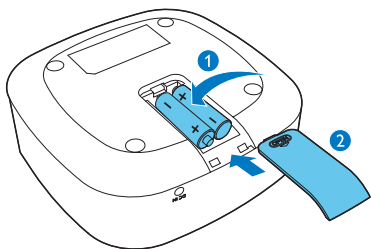
Namestitev baterij

Baterija lahko samo napaja uro in nastavitev bujenja.

! Pozor

- Nevarnost eksplozije! Baterije hranite stran od virov toplote, sončne svetlobe in ognja. Baterij nikoli ne mečite v ogenj.
- Baterije vsebujejo kemične snovi, zato jih je treba odstranjevati na primeren način.

Vstavite 2 bateriji AAA (nista priloženi) s pravilno polarnostjo (+/-), kot je prikazano na sliki.



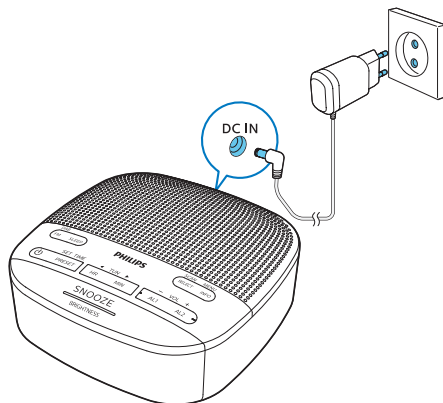
Priključitev napajanja

! Pozor

- Nevarnost poškodbe izdelka! Zagotovite, da napetost napajanja odgovarja napetosti, ki je odtisnjena na zadnji ali spodnji strani radijske ure.
- Nevarnost električnega udara! Pri odklapanju električnega napajalnika primite in povlecite za vtič, ne pa za kabel. Nikoli ne vlecite za kabel.
- Uporabljajte samo napajalnik, ki je priložen napravi ali ga predpisuje proizvajalec.

☰ Opomba

- Tipska ploščica se nahaja na spodnji strani radijske ure.



Nastavitev časa

☰ Opomba

- Čas lahko nastavite samo v načinu pripravljenosti.

- 1 V stanju pripravljenosti pritisnite in za najmanj 2 sekundi zadržite tipko **SET TIME**.
- 2 Pritisnite **◀TUN▶** in izberite obliko zapisa časa **<24 HR>** ali **<12 HR>**, nato za potrditev pritisnite **SET TIME**.
- 3 Pritisnite **HR** za nastavitev ur in **MIN** za nastavitev minut, nato za potrditev pritisnite **SET TIME**.
- 4 Pritisnite **◀TUN▶** in nastavite dan, mesec in leto **[DD-MM-YY]**, nato za potrditev pritisnite **SET TIME**.
- 5 Pritisnite **◀TUN▶**, da izberete **<UPDATE FROM RADIO>** ali **<NO UPDATE>**, nato za potrditev pritisnite **SET TIME**.
 - ↳ Prikaže se **[SAVED]** in ura je nastavljena.

Vklop

Za vklop radijske ure pritisnite **⏻**.

- ↳ Naprava preklopi na zadnji izbrani vir.


Za preklop v način pripravljenosti pritisnite



- ↳ Prikazana je ura v resničnem času.

4 Predvajanje radijskih postaj DAB+

Nastavljanje radijskih postaj DAB+

- 1 Za vklop radijske ure pritisnite .
- 2 Večkrat pritisnite tipko **DAB / FM** in izberite način **DAB**.
 - ↳ Za najmanj 2 sekundi se prikaže **[DAB]** in na zaslonu se prikaže ikona DAB.
 - ↳ Naprava poišče nazadnje predvajano postajo in na zaslonu se izpiše ime postaje.
 - ↳ Pri prvi uporabi se prikaže napis **[PRESS SELECT TO SCAN]**.
- 3 Pritisnite **SCAN / SELECT**.
 - ↳ Radio samodejno pregleda in shrani vse radijske postaje DAB+, nato začne predvajati prvo razpoložljivo postajo.
 - ↳ Če ni najdene nobene postaje DAB+, se na zaslonu prikaže **[NO SIG]** (ni signala DAB+).

Če želite nastaviti postajo s seznama razpoložljivih postaj:

- ↳ V načinu DAB večkrat pritisnite **◀TUN▶** za premikanje med razpoložljivimi postajami DAB+.

Samodejno shranjevanje radijskih postaj DAB+

- V načinu DAB pritisnite in za najmanj 2 sekundi zadržite tipko **SCAN / SELECT**.
- ↳ Naprava poišče vse razpoložljive postaje DAB+ in prične predvajati prvo razpoložljivo postajo.



Namig

- Med tem postopkom se ne shrani nobena postaja DAB+.
- Med oddaje DAB+ se shranijo nove postaje in storitve. Da boste imeli na voljo nove postaje in storitve DAB+, redno izvajajte iskanje postaj.

Ročno shranjevanje radijskih postaj DAB+



Opomba

- Shranite lahko največ 20 radijskih postaj DAB+.

- 1 Izberite radijsko postajo DAB+.
- 2 Pritisnite in za dve sekundi zadržite tipko **PRESET**, da aktivirate način programiranja.
- 3 Za izbiro številke večkrat pritisnite **◀TUN▶**.
- 4 Za potrditev znova pritisnite **PRESET**.
- 5 Ponovite korak od 1 do 4, da nastavite dodatne radijske postaje DAB+.



Opomba

- Če želite odstraniti predhodno shranjeno postajo DAB+, na njeno mesto shranite drugo.

Izberite prednastavljeno radijsko postajo DAB+

- 1 V načinu DAB pritisnite **PRESET**.
- 2 Večkrat pritisnite **◀TUN▶**, da izberete prednastavljeno radijsko postajo, nato za potrditev pritisnite **SELECT**.

Prikaz informacij DAB+

Med poslušanjem radia DAB+ večkrat pritisnite in zadržite tipko **MENU / INFO** za prikaz naslednjih informacij (če so na voljo):

- Ime postaje
- Dynamic Label Segment (Segment dinamične oznake - DLS)
- Moč signala

- Vrsta programa (PTY)
- Ime skupine
- Kanal in frekvenca
- Število napak v signalu
- Bitna hitrost in stanje zvoka
- Čas
- Datum

Uporaba menija DAB+

- 1 V načinu DAB pritisnite in za najmanj 2 sekundi zadržite tipko **MENU / INFO**, da vstopite v meni DAB+.
- 2 Za premikanje med menijskimi elementi pritisnite **◀TUN▶**:
 - **[Scan]**: Poišče vse razpoložljive radijske postaje DAB+.
 - **[Manual]**: za ročno nastavitve kanala/frekvence in dodajanje na seznam postaj.
 - **[DRC]**: za dodajanje ali odvzemanje stopenj izravnavanja dinamičnega obsega med posameznimi radijskimi postajami.
 - **[Prune]**: odstrani vse neveljavne postaje s seznama postaj.
 - **[System]**: za prilagajanje sistemskih nastavitvev:
- 3 Za izbiro možnosti pritisnite **SELECT**.
- 4 Če je pri možnosti na voljo podmožnost, ponovite koraka 2 in 3.

[System]

- **[RESET]**: ponastavi vse nastavitve na privzete tovarniške.
- **[SW VER]** (različica programske opreme): prikaže različico programske opreme te naprave.
- **[Language]**: za nastavitve sistema jezika (angleščina / nemščina / italijanščina / francoščina / norveščina / nizozemščina).

Opomba

- Če v 15 sekundah ne pritisnete nobene tipke, se meni zapre.

5 Predvajanje radijskih postaj FM

Opomba

- Radijsko uro hranite stran od drugih elektronskih naprav, da preprečite motnje signala.
- Za boljši sprejem docela izvlecite in usmerite anteno.

Nastavljanje radijskih postaj FM

- 1 Za vklop radijske ure pritisnite **⏻**.
- 2 Večkrat pritisnite tipko **FM / DAB** in izberite način FM.
- 3 Pritisnite in za več kot 2 sekundi zadržite tipko **◀TUN▶**.
 - ↳ Radijska ura bo samodejno našla postajo z močnim sprejemom.
- 4 Ponovite 3. korak, da nastavite dodatne radijske postaje.

Če želite samodejno nastaviti postajo:

Da izberete frekvenco, v načinu FM sprejemnika večkrat pritisnite na **◀TUN▶**.

Samodejno shranjevanje FM radijskih postaj

V načinu FM pritisnite in za najmanj 2 sekundi zadržite tipko **SCAN**.

- ↳ Naprava shrani vse razpoložljive postaje FM in prične samodejno predvajati prvo postajo.

Ročno shranjevanje FM radijskih postaj

Opomba

- Shranite lahko največ 20 radijskih postaj FM.

- 1 Izberite radijsko postajo FM.
- 2 Pritisnite in za dve sekundi zadržite tipko **PRESET**, da aktivirate način programiranja.
- 3 Za izbiro številke večkrat pritisnite **◀TUN▶**.
- 4 Za potrditev znova pritisnite **PRESET**.
- 5 Ponovite korak od 1 do 4, da nastavite dodatne radijske postaje.

Namig

- Če želite odstraniti predhodno shranjeno postajo, na njeno mesto shranite drugo postajo

Izbira prednastavljene radijske postaje

- 1 V načinu FM pritisnite **PRESET**.
- 2 Večkrat pritisnite **◀TUN▶**, da izberete prednastavljeno radijsko postajo, nato za potrditev pritisnite **SELECT**.

Prikaz RDS informacij

RDS (radijski podatkovni sistem) je storitev, ki FM postajam omogoča prikazovanje dodatnih informacij.

Med poslušanjem radia večkrat pritisnite in zadržite tipko **MENU / INFO** za prikaz naslednjih informacij (če so na voljo):

- Frekvenca postaje
- Ime postaje
- Ime programa

Uporaba menija FM

- 1 V načinu FM pritisnite in za najmanj 2 sekundi zadržite tipko **MENU / INFO**, da vstopite v meni FM.
- 2 Za premikanje med menijskimi elementi pritisnite **◀TUN▶**:
 - **[Scan]**: nastavitve iskanja.
 - **[System]**: za prilagajanje sistemskih nastavitvev:
- 3 Za izbiro možnosti pritisnite **SELECT**.
- 4 Če je pri možnosti na voljo podmožnost, ponovite koraka 2 in 3.

[Scan] (nastavitve iskanja)

- **[All]** (vse postaje): Poišče vse razpoložljive radijske postaje FM.
- **[Strong]** (samo močne postaje): pregledovanje samo radijskih postaj FM z močnim signalom.

[System]

- **[RESET]**: ponastavi vse nastavitve na privzete tovarniške.
- **[SW Version]**: prikaže različico programske opreme te naprave.
- **[Language]**: za nastavitev systemskega jezika (angleščina / nemščina / italijanščina / francoščina / norveščina / nizozemščina).

6 Druge funkcije

Nastavitev časa budilke

Nastavitev budilke

☰ Opomba

- Bujenje lahko nastavite samo v načinu pripravljenosti.
- Preverite, ali ste pravilno nastavili uro.

- 1 V načinu pripravljenosti pritisnite in za najmanj dve sekundi zadržite tipko **AL1** ali **AL2**.
- 2 Pritisnite **HR** za nastavitev ur in **MIN** za nastavitev minut, nato za potrditev pritisnite **AL1** ali **AL2**.
- 3 Pritisnite **◀TUN▶**, da nastavite vrsto budilke (dnevno, enkrat, delovni dan ali konec tedna), nato za potrditev pritisnite **AL1** ali **AL2**.
- 4 Pritisnite **◀TUN▶**, da nastavite vir budilke (FM, DAB ali brenčalo), nato za potrditev pritisnite **AL1** ali **AL2**.
- 5 Pritisnite **◀TUN▶** da nastavite glasnost budilke, nato za potrditev pritisnite **AL1** or **AL2**.

✱ Namig

- Če ne pritisnete nobene tipke, naprava čez 15 sekund zapusti način nastavitve budilke.

Omogočanje/onemogočanje časomera alarma

Da aktivirate ali deaktivirate budilko, večkrat pritisnite na **AL1** ali **AL2**.

- ↳ Če je budilka omogočena, se prikaže indikator budilke.
- ↳ Če je budilka onemogočena, indikator budilke ni prikazan.
- ↳ Budilka se bo ponovno oglasila naslednji dan.
- ↳ Da prekličete aktivno budilko, pritisnite ustrezno tipko **AL1** ali **AL2**.

Dremež budilke

Ko se oglasi budilka, pritisnite **SNOOZE**.

- ↳ Budilka se izključi in vas znova zbudi čez 9 minut.

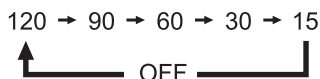
Nastavitev časovnika za spanje

Ta radijska ura po določenem času samodejno preklopi v stanje pripravljenosti.

- Večkrat pritisnite na **SLEEP** za izbiro obdobja (v minutah).
 - ↳ Radio ura preklopi v način čakanja takoj po nastavljenem intervalu.

Za onemogočanje časomera spanja:

- Večkrat pritisnite na **SLEEP**, dokler se ne prikaže [OFF] (izključeno).



Nastavitev glasnosti

Med poslušanjem radia lahko s tipkama – **VOL +** nastavite glasnost.

Prilagoditev svetlosti zaslona

Za nastavitev svetlosti zaslona večkrat pritisnite na tipko **BRIGHTNESS**.

- **HIGH** (visoka svetlost)
- **MED** (srednja svetlost)
- **LOW** (nizka svetlost)

7 Informacije o izdelku

Opomba

- Tehnični podatki se lahko spremenijo brez predhodne najave

Ojačevalnik

Nazivna izhodna moč 1 W RMS

Sprejemnik

Razpon sprejema FM: 87,5-108 MHz
DAB: 174,92-239,20 MHz

Mreža sprejema 50 KHz

Občutljivost

- Mono, 26 dB razmerje < 22 dB med signalom in šumom

Skupna harmonična popačenja < 3 %

Razmerje signal/šum > 50 dBA

Splošni podatki

Blagovna znamka: Philips
Model: AS030-050-EE060
Napajanje iz omrežja (napajalnik) Vnos 100-240 V~ 50/60 Hz; 0,15 A
Izhodna napetost: 5 V = 0,6 A

Poraba energije pri delovanju < 3 W

Poraba toka v stanju čakanja < 1 W

Mere (Š x V x G) 131 x 54 x 131 mm

Teža (Glavna enota) 267,3 g

8 Odpravljanje težav

Opozorilo

- Nikoli ne odstranjujte ohišja te naprave.

Da bi ohranili garancijo, naprave ne poskušajte popravljati sami.

Če pri uporabi naprave naletite na težave, pred zahtevo po servisiranju preverite naslednje. Če težave ne morete odpraviti, pojdite na spletno stran Phillips (www.philips.com/support). Ko pokličete Phillips, imejte napravo pri roki in preberite številko modela in serijsko številko.

Ni električnega napajanja

- Preverite, ali je napajalni kabel naprave pravilno priključen.
- Preverite, ali je električna vtičnica pod napetostjo.

Ni zvoka

- Nastavite glasnost.

Enota se ne odziva

- Izklopite in ponovno vklopite električni kabel, nato ponovno vključite napravo.

Šibak radijski sprejem

- Radijsko uro hranite stran od drugih elektronskih naprav, da preprečite motnje signala.
- Za boljši sprejem docela izvlecite in usmerite anteno.

Budilka ne deluje

- Pravilno nastavite uro/budilko.

Nastavitve ure/časovnika so izbrisane

- Napajanje je bilo prekinjeno ali pa je bil iztahnjen kabel.
- Ponastavite uro/časovnik.

9 Obvestilo

Vsakršne spremembe ali prilagoditve, izvedene na tej napravi, ki jih podjetje **MMD Hong Kong Holding Limited** izrecno ne odobri, lahko izničijo pooblastilo uporabnika za uporabo opreme.

TP Vision Europe B.V. izjavlja, da je naprava v skladu z osnovnimi zahtevami in drugimi povezanimi določbami direktive 2014/53/ES. Izjavo o skladnosti najdete na on www.philips.com/support.



Ta izdelek je skladen z zahtevami glede radijskih motenj Evropske skupnosti.



Ta izdelek je bil zasnovan in izdelan iz kakovostnih materialov in komponent, ki jih je mogoče reciklirati in ponovno uporabiti.



Ta znak pomeni, da naprave ne smete odstranjevati skupaj z gospodinjskimi odpadki, ampak jo morate predati ustreznemu zbirnemu centru za recikliranje. Upošteвайте lokalne predpise in nikoli ne odstranjujte izdelka in polnljivih baterij skupaj z gospodinjskimi odpadki. Pravilno odstranjevanje izrabljenih izdelkov in polnljivih baterij pomaga preprečevati negativne posledice za okolje in človeško zdravje.



Ta simbol pomeni, da izdelek vsebuje baterije, katere pokriva evropska direktiva 2013/56/ES, ki se jih ne sme odstranjevati med običajne gospodinjske smeti. Pozanimajte se o lokalnem sistemu ločenega zbiranja električnih in elektronskih izdelkov ter baterij. Upošteвайте lokalne predpise in nikoli ne odstranjujte izdelka in baterij

skupaj z gospodinjskimi odpadki. Pravilno odstranjevanje izrabljenih izdelkov in baterij pomaga preprečevati negativne posledice za okolje in človeško zdravje.

Odstranjevanje baterij za enkratno uporabo

Glede odstranjevanja baterij za enkratno uporabo si oglejte razdelek o vstavljanju baterij.



Tehnični podatki se lahko spremenijo brez predhodnega obvestila.
2020 © Ime Philips in znak Philips Shield sta registrirani blagovni znamki
Koninklijke Philips N.V. in se uporabljata pod licenco. Prodaja in proizvod
tega izdelka sta odgovornost MMD Hong Kong Holding Limited ali
povezanih družb. Garancijo za ta izdelek izdaja MMD Hong Kong Holding
Limited.

TAR3505_12_UM_V1.0

