

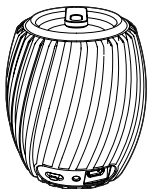
在以下网址注册您的产品并获得支持
www.philips.com/welcome

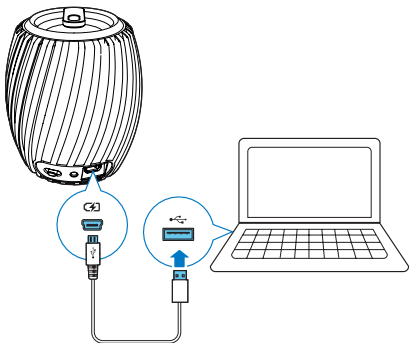
SBA3011/00



用户手册

PHILIPS



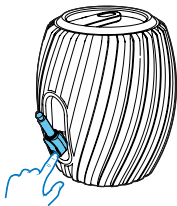




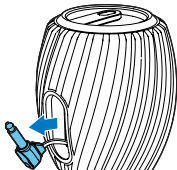
1



2

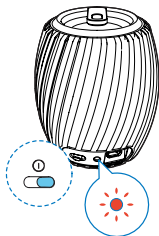


3

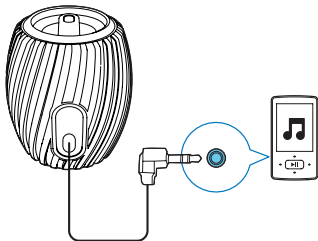


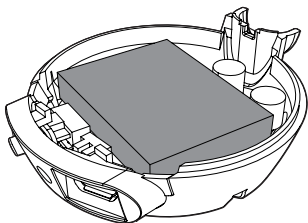


1



2





1 注意事项

安全

重要安全说明

- 注意所有警告。
- 遵循所有说明。
- 不要在靠近水的地方使用本装置。
- 不要堵塞任何通风口。按照制造商的说明进行安装。
- 不要在任何热源附近安装，如散热器、蓄热器、炉具或其它发热设备（包括功放器）。
- 仅使用制造商指定的附件/配件。
- 所有维修均应由合格的维修人员来执行。本设备有任何损坏时，如电源线或插头损坏，液体泼溅到或物体跌落到设备上，设备淋雨或受潮，无法正常运行，或者跌落，均需要进行维修。
- 切勿将本设备暴露在漏水或溅水环境下。
- 不要将任何危险源放在本设备上（例如装有液体的物体、点燃的蜡烛）。

警告

- 切勿拆下本产品的外壳。
- 切勿润滑本装置的任何部件。
- 切勿将本装置放在其它电器设备上面。

注意

如果用户未经 Philips 优质生活部门的明确许可而擅自对此设备进行更改或修改，则可能导致其无权操作此设备。

本产品符合欧盟的无线电干扰要求。



弃置旧产品

本产品采用可回收利用的高性能材料和组件制造而成。



如果产品上贴有带叉的轮式垃圾桶符号，则表示此产品符合欧盟指令 2002/96/EC。



请熟悉当地针对电子和电器产品制订的分门别类的收集机制。

请遵循当地的规章制度，不要将旧产品与一般的生活垃圾一同弃置。正确弃置旧产品有助于避免对环境和人类健康造成潜在的负面影响。

该产品含有符合欧洲指令 2006/66/EC 的电池，不能与一般的生活垃圾一同弃置。请熟悉当地有关单独收集电池的规章制度，因为正确弃置将有助于避免对环境和人类健康造成负面影响。



务必让专业人员拆卸产品中的内置电池。 

环境信息

已省去所有不必要的包装。我们努力使包装易于分为三种材料：纸板（盒）、泡沫塑料（缓冲物）和聚乙烯（袋、保护性泡沫片）。您的系统包含可回收利用的材料（如果由专业公司拆卸）。请遵守当地有关包装材料、废电池和旧设备的处理的规定。

注

- 型号铭牌位于本设备的底部。

2 使用入门

始终依照顺序，遵循本章的说明。

如果您与飞利浦联系，将询问您此装置的型号和序列号。型号和序列号可以在产品的底部找到。请在此处填写型号：

型号 _____

序列号 _____

电源

扬声器可通过内置充电电池操作。

要为内置电池充电：

通过随附的USB线缆将扬声器连接到电脑。

↳ 电源指示灯亮起。

- 充满电时，电源指示灯将熄灭。
-

播放

- 1 将音频输入插头从扬声器中拔出。
- 2 滑动开关打开扬声器。
↳ LED灯亮起。
- 3 将扬声器与您设备的音频输入插头连接。
- 4 调节音量，浏览您设备中的音频内容。
- 5 使用后，断开扬声器与设备的连接，滑动开关关闭扬声器。

3 产品信息



注

- 产品信息如有更改，恕不另行通知。

规格

功放器

额定输出功率

2W RMS

直流电源输入	USB 5 伏 500 毫安
内置锂聚合物电池	3.7 伏 500 毫安时
电池工作时间	>8 小时
尺寸 - 主装置 (直径 × 高度)	65.8 毫米 (直径) * 76.6 毫米 (高度)
重量 - 主装置	0.2 千克

4 故障种类和处理方法

警告

- 切勿拆下本产品的外壳。

为保持保修的有效性，切勿尝试自行维修本装置。
如果在使用本设备时遇到问题，请在申请服务之前检查以下事项。如果仍然无法解决问题，请访问 Philips 网站 (www.philips.com/welcome)。联系 Philips 时，请确保将本装置放在身边并准备好型号和序列号。

不能通电

- 为您的扬声器充电。

没有声音

- 调节您设备的音量。

扬声器没有反应

- 重新启动扬声器。



All registered and unregistered trademarks are property of their respective owners.

© 2012 Koninklijke Philips Electronics N.V.

All rights reserved.

SBA3011_00_UM_V1.0

