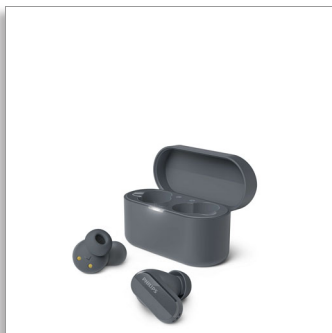




Philips  
Słuchawki bezprzewodowe  
true wireless

### Naturalny dźwięk

Redukcja szumów  
Wyraźniejsze rozmowy w  
podróży  
Dźwięk Bluetooth LE



TAT3508BK

## Od muzyki po rozmowy, płyn przez swój dzień

Zawsze działaj! Te słuchawki bezprzewodowe true wireless z redukcją szumów brzmią świetnie i redukują szum wiatru. Możesz zanurzyć się w muzyce i cieszyć się wyraźnymi rozmowami w podróży. Wsuń etui z ładowarką do kieszeni i zacznij dzień.

#### Znakomite brzmienie

- Ciepły, naturalny dźwięk. Charakterystyczny dźwięk Philips
- Zawsze słysz muzykę. Redukcja szumów
- Wyraźniejsze rozmowy w podróży. Usłysz Cię, a nie hałas
- Lepsza łączność i dźwięk. Bluetooth nowej generacji\*

#### Wygodny

- Pewne, wygodne dopasowanie do ucha
- Odporność na zachłapanie i pot IPX4
- Połączenie wielopunktowe i sterowanie dotykowe
- Aplikacja Philips Headphones. Kontroluj redukcję szumów i nie tylko

#### Gotowe dla Ciebie

- Zawsze gotowe. Kieszonkowe etui ładujące i tryb mono
- Nie martw się. Uzyskaj nawet do 21 godzin odtwarzania z naładowanym etui
- Szybkie ładowanie przez 15 minut zapewnia jedną dodatkową godzinę odtwarzania
- Wymiary etui do ładowania: 35 x 62 x 28 mm

# PHILIPS

## Zalety

### Redukcja szumów



Funkcja redukcji szumów wycisza zewnętrzny hałas, np. wiatr, aby można było skupić się na muzyce lub rozmowie. Pozostaw ją w trybie automatycznym lub skorzystaj z aplikacji Philips Headphones, aby ją dostosować. Chcesz lepiej słyszeć, co dzieje się wokół Ciebie? Dotknij słuchawkę, aby włączyć tryb Awareness.

### Wyraźniejsze rozmowy w podróży



Podczas rozmowy dedykowany mikrofon odbiera dźwięk Twojego głosu, a algorytm sztucznej inteligencji usuwa szumy z otoczenia. Osoba, z którą rozmawiasz, usłyszy Ciebie, a nie ruch uliczny czy rozmowy ludzi stojących obok Ciebie!

### Bluetooth nowej generacji



Te słuchawki współpracują z urządzeniami obsługującymi dźwięk Bluetooth LE i kodek LC3, zapewniając stabilne połączenie i zauważalnie lepszy dźwięk. Dźwięk zachowuje swoją moc przy strumieniowym przesyłaniu muzyki czy odbieraniu połączeń w terenie zabudowanym, a podczas oglądania filmów czy grania nie występują żadne opóźnienia.\*

### Charakterystyczny dźwięk Philips

Od muzyki po podcasty – zakochaj się w ich dźwięku! Słuchawki bezprzewodowe true wireless, o charakterystycznym dźwięku Philips, są wyposażone w duże przetworniki 10 mm. Niezależnie od tego, czego słuchasz, ciesz się ciepłym, naturalnym dźwiękiem z głębokimi basami.

### Kieszonkowe etui ładujące

Wyrusz w drogę z małym etui do ładowania w kieszeni, a Twoje słuchawki będą zawsze gotowe. Będą one chronione i ładowane, gdy ich nie używasz, a tryb mono oznacza, że możesz używać jednej z nich, podczas gdy druga się ładuje.

### Sterowanie wielopunktowe i dotykowe

Sterowanie dotykowe w pałku słuchawek zapewnia prostą obsługę, a funkcja wielopunktowa umożliwia jednoczesne połączenie z dwoma urządzeniami Bluetooth (z systemem iOS lub Android) jednocześnie. Funkcja Google Fast Pair umożliwia błyskawiczne parowanie ze zgodnym urządzeniem z systemem Android.

### Odporność na zachlapanie i pot IPX4

Nie przejmuj się pogodą – klasa IPX4 oznacza, że te słuchawki są odporne na zachlapanie, więc nie przeszkadza im niewielki deszcz! Zakładasz je podczas szybkiego treningu lub w szczególnie gorący dzień? Nie przeszkodzi im również odrobina potu.

### 21 godziny odtwarzania w etui

Otrzymujesz 7 godzin odtwarzania i dodatkowe 14 godzin dzięki etui. Włóż słuchawki douszne z powrotem do etui, aby naładować je w pełni w 2 godziny. Jeśli potrzebujesz szybkiego doładowania, wystarczy 15 minut, aby uzyskać dodatkową godzinę. Etui można ładować za pośrednictwem złącza USB-C.

### Aplikacja Philips Headphones

Aplikacja Philips Headphones umożliwia dostosowanie funkcji redukcji szumów, wyłączenie funkcji automatycznej redukcji szumów wiatru i dostosowanie poziomu przezroczystości podczas korzystania z trybu Awareness. Korektor pozwala precyzyjnie dostroić dźwięki, a oprogramowanie słuchawek można aktualizować za pośrednictwem aplikacji.

### Pewne, wygodne dopasowanie do ucha

Miękkie, wymienne silikonowe nakładki na słuchawki douszne zapewniają pełną wygodę. Wkładki douszne dobrze przylegają do kanału słuchowego, zapewniając idealną szczelność, która zmniejsza hałas z zewnątrz. Pałki ułatwiają wkładanie i wyjmowanie słuchawek dousznych.

### Wymiary etui do ładowania

Wymiary etui do ładowania: 35 x 62 x 28 mm

### Szybkie ładowanie przez 15 minut

Szybkie ładowanie przez 15 minut zapewnia jedną dodatkową godzinę odtwarzania

## Dane techniczne

### Dźwięk

- Zakres częstotliwości: 20–20 000 Hz
- Średnica głośnika: 10 mm
- Impedancja: 32 Ohm
- Maksymalna moc wejściowa: 5 mW
- Czulość: 95 dB (1 kHz)
- Typ przetwornika: Dynamiczny

### Łączność WiFi

- Wersja Bluetooth: 5.3
- Bezprzewodowy
- Profile Bluetooth: A2DP, AVRCP, HFP, TMAP
- Maksymalny zasięg: Do 10 m
- Połączenie wielopunktowe
- Obsługiwany kodek: SBC, LC3
- Typ transmisji bezprzewodowej: Bluetooth

### Karton zewnętrzny

- Długość: 29.5 cm
- Liczba opakowań konsumenckich: 24
- Szerokość: 25.5 cm
- Waga brutto: 3.83 kg
- Wysokość: 27.7 cm
- GTIN: 1 48 95229 13160 3
- Waga netto: 1.584 kg
- Waga opakowania: 2.246 kg

### Udogodnienia

- Odporność na wodę: IPX4
- Obsługa aplikacji Philips Headphones
- Funkcja Google Fast Pair
- Tryb mono dla TWS
- Możliwa aktualizacja oprogramowania sprzętowego
- Typ elementów sterujących: Dotykowy

### Karton wewnętrzny

- Długość: 13.7 cm
- Liczba opakowań konsumenckich: 3
- Szerokość: 11.7 cm
- Wysokość: 11.9 cm
- Waga netto: 0.198 kg
- Waga brutto: 0.41 kg
- Waga opakowania: 0.212 kg
- GTIN: 2 48 95229 13160 0

### Moc

- Liczba baterii lub akumulatorów: 3 szt.
- Czas odtwarzania muzyki: 7 + 14 godzin
- Czas ładowania: 2 godziny
- Szybki czas ładowania: 15 mins for 1 hr
- Typ akumulatora (etui do ładowania): Lithium Polymer (built-in)
- Typ akumulatora (element douszny): Lithium Polymer (built-in)

- Waga akumulatora (całkowita): 11.5 g
- Pojemność akumulatora (obudowa): 400 mAh
- Pojemność akumulatora (element douszny): 55 mAh

### Wymiary opakowania

- Wysokość: 13 cm
- Rodzaj opakowania: Pudełko
- Typ ułożenia półki: Zawieszane
- Szerokość: 11 cm
- Głębokość: 4.2 cm
- Liczba produktów w zestawie: 1
- EAN: 48 95229 13160 6
- Waga brutto: 0.113 kg
- Waga netto: 0.066 kg
- Waga opakowania: 0.047 kg

### Aksesoria

- Skrócona instrukcja obsługi
- Nasadki: 3 pary (S/M/L)
- Etui do ładowania
- Przewód do ładowania: Przewód USB-C, 200 mm

### Design

- Kolor: Czarny
- Element łączący ucho: Silikon
- Dopasowanie do ucha: Dokanałowe
- Typ dopasowania do ucha: Silikonowa końcówka douszna

### Telekomunikacja

- Mikrofon do rozmów: an AI mic
- Redukcja szumów wiatru

### Wymiary

- Wymiary etui do ładowania (dł. x szer. x wys.): 6.28 x 2.81 x 3.54 cm
- Wymiary elementu dousznego (dł. x szer. x wys.): 2.52 x 2.14 x 2.55 cm
- Waga całkowita: 0.045 kg

### UPC

- UPC: 8 40063 20310 5

### Funkcje ANC

- Technologia ANC: Hybrydowe
- Tryb Awareness
- ANC (aktywna redukcja szumów)
- Automatyczna redukcja szumów wiatru

### Asystent głosowy

- Zgodność z asystentem głosowym: Apple Siri, Asystent Google
- Aktywacja asystenta głosowego: Ręcznie
- Obsługa asystenta głosowego



Data wydania 2024-03-28

Wersja: 4.0.1

EAN: 48 95229 13160 6

© 2024 Koninklijke Philips N.V.  
Wszelkie prawa zastrzeżone.

Dane techniczne mogą ulec zmianie bez powiadomienia.  
Znaki towarowe są własnością Koninklijke Philips N.V.  
lub własnością odpowiednich firm.

[www.philips.com](http://www.philips.com)

\* Wymaga aktualizacji oprogramowania. Aplikacja Philips Headphones poinformuje Cię, gdy najnowsza wersja oprogramowania będzie dostępna.