

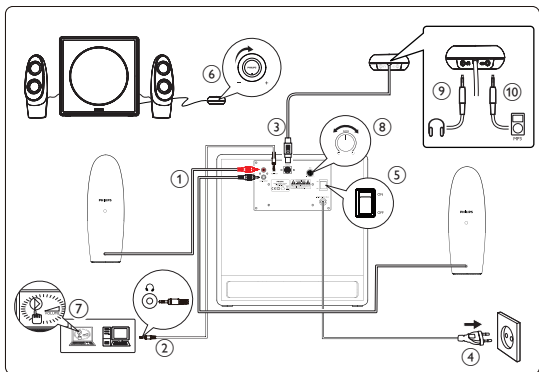
Register your product and get support at
www.philips.com/welcome

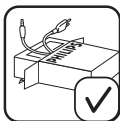
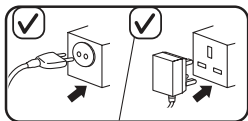
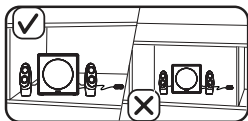
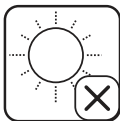
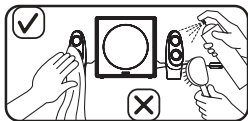
Multimedia Speakers
SPA7360



CS Příručka pro uživatele

PHILIPS





Multimediální reproduktory

Varování: 1. Výrobek nesmí být vystaven kapající nebo stříkající tekutině a nesmějí na něm být umístěny objekty obsahující tekutiny, například vázy. 2. Pro úplné odpojení zdroje napájení by měla být síťová šňůra výrobku zcela odpojena ze zásuvky. 3. Síťová šňůra by neměla být zakrývána NEBO by měla být během zamýšleného používání snadno přístupná. 4. Na výrobky nepokládejte žádné zdroje otevřeného ohně, např. zapálené svíčky. 5. Maximální výstupní napětí konektoru sluchátek je menší nebo rovno 150 mV.

POZNÁMKA: Před použitím se ujistěte, že je multimediální reproduktor řádně nainstalován.

Požadavky na systém:

počítač	Mac
Operační systém Windows® 98SE, Windows® ME, Windows® 2000, Windows® XP nebo Windows® Vista™, Windows 7	Operační systém Mac OS9/OS X nebo novější

Instalace:

- 1 Zástrčky reproduktoru připojte k zásuvkám audiovýstupu subwooferu: červenou zástrčku k červené zásuvce, bílou zástrčku k bílé zásuvce (①).
- 2 Připojte zástrčku vstupu audia ze zeleného portu subwooferu k příslušnému portu počítače (②).
- 3 Připojte k subwooferu dálkový ovladač na kabelu (③).
- 4 Zásuvku střídavého proudu připojte do zásuvky střídavého proudu (④).

- 5 Zapněte systém (5).
↳ Indikátor na dálkovém ovladači na kabelu se rozsvítí.
- 6 Pomocí dálkového ovladače na kabelu (6), aplikace počítače nebo softwaru multimediální aplikace upravte hlasitost (7).
- 7 Nastavte basy (8).
- 8 Jakmile multimediální reproduktory přestanete používat, ukončete software multimediální aplikace a vypněte systém.

Volitelná funkce:

- 9 Připojte kabel sluchátek k dálkovému ovladači sluchátek (9).
- 10 Připojte kabel zdroje MP3 k dálkovému ovladači sluchátek (10).
 - Pokud si chcete vychutnat zdroj zvuku ze zeleného portu (audiovstupu) subwooferu, odpojte kabel zdroje MP3.



Výrobek je navržen a vyroben z vysoce kvalitního materiálu a součástí, které je možné recyklovat. Informujte se o místním systému sběru tříděného odpadu elektrických a elektronických výrobků včetně těch, které jsou označeny symbolem přeškrtnuté popelnice. Postupujte podle místních nařízení a nelikvidujte staré výrobky spolu s běžným komunálním odpadem.



© 2010 Koninklijke Philips Electronics N.V. All rights reserved.

Служба підтримки споживачів

тел.: 0-800-500-697

(дзвінки зі стаціонарних телефонів на території України
безкоштовні)

для більш детальної інформації завітайте на
<http://www.philips.ua>

Компанія Philips встановлює строк служби на
даний виріб – не менше 3 років

V1.0

