

隨時為您提供協助

請至以下網址註冊您的產品並取得支援：

www.philips.com/welcome

SBM130

有問題？請與
Philips 聯絡



使用手冊

PHILIPS

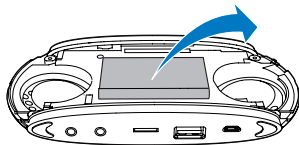
目錄

1	重要事項	3
<hr/>		
2	可攜式揚聲器	4
	簡介	4
	內容物	4
	揚聲器概覽	5
<hr/>		
3	開始使用	6
	電源供應	6
	開啟/關閉	6
	選擇來源	6
<hr/>		
4	播放	7
	播放 Micro SD 卡的內容	7
	從 USB 裝置播放	7
	播放外接裝置的內容	7
	收聽 FM 廣播	7
	透過耳機聆聽	8
	調整音量	8
<hr/>		
5	產品資訊	8
	規格	8
	USB 播放資訊	8
<hr/>		
6	疑難排解	9
<hr/>		
7	注意	10

1 重要事項

- 閱讀這些指示。
- 遵循所有指示。
- 請勿在近水處使用本產品。
- 請勿阻塞任何通風口。請依照製造商的指示進行安裝。
- 請勿將本產品安裝在接近熱源處，例如暖器裝置、暖氣孔、火爐或其他會產生高溫的產品（包括擴大機在內）。
- 僅使用原廠指定的附件/配件。
- 所有維修服務應委託合格的服務人員處理。當本產品因故損壞時（例如液體潑濺、物品掉入產品內部、產品淋到雨或受潮、無法正常運作或摔落等），都必須進行維修。
- 請勿讓電池暴露在過熱溫度下，例如日照、火焰等。
- 請勿將產品置於容易滴水或濺水的環境。
- 請勿在產品上放置危險物品（如盛裝液體的容器、點燃的蠟燭等）。

若要取出產品的內建電池，請務必交由專業人員處理。



聽力安全



注意

- 為避免造成可能的聽力受損，請勿長時間以高音量聆聽。請將音量設在安全音量。音量愈大，安全聆聽時間愈短。

使用耳機時務必遵守以下準則。

- 音量適中，適時休息。
- 注意勿因聽覺適應而不斷調高音量。
- 勿將音量調高至聽不到週遭聲音的程度。
- 在有潛在危險的環境應提高警覺或暫不使用本產品。
- 長時間使用耳機並暴露在高分貝下可能導致聽覺喪失。

2 可攜式揚聲器

感謝您購買本產品，歡迎使用 Philips 產品！請至 www.philips.com/welcome 登錄您的產品，以獲得 Philips 提供的完整支援。

簡介

您可以使用這套揚聲器：

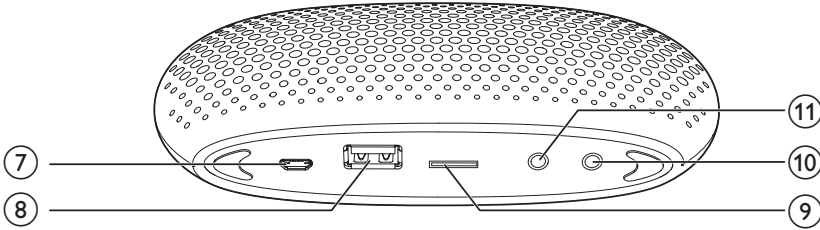
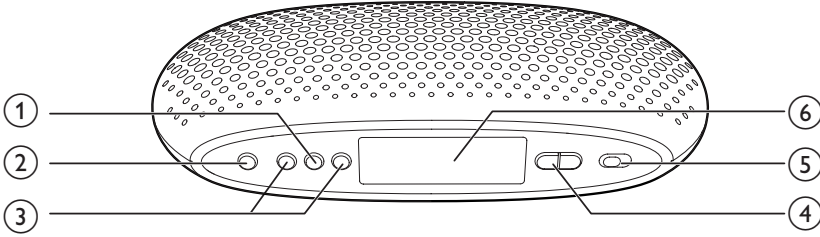
- 收聽 FM 廣播；
- 享受 Micro SD 卡、USB 裝置及其他外接裝置中的音訊。

內容物

請清點包裝內容物：

- 主裝置
- USB 纜線 X 1
- Aux-in 纜線 X 1
- FM 天線 X 1
- 快速入門指南

揚聲器概覽



- ① **▶||**
 - 開始或暫停播放。
- ② **S**
 - 選擇來源。
- ③ **◀◀ / ▶▶**
 - 選擇曲目。
 - 在播放內進行搜尋。
 - 調諧至 FM 廣播電台。
- ④ **-/+**
 - 調整音量。
- ⑤ **⏻**
 - 開啟或關閉揚聲器。
- ⑥ **顯示面板**
- ⑦ **DC 5V**
 - 為內建電池充電。
- ⑧ **USB**
 - 連接 USB 儲存裝置。
- ⑨ **MICRO SD**
 - Micro SD 卡插槽。
- ⑩ **🎧**
 - 耳機插孔。
- ⑪ **AUX**
 - 連接外接裝置。

3 開始使用

請務必依順序遵循本章指示。

若您與 Philips 聯絡，則將需要提供產品的機型與序號。機型與序號位於產品底部。

將號碼填寫與此：

型號 _____

序號 _____

電源供應



注意

- 未能正確更換電池將造成電池爆炸的危險。限換用同型或通用類型。
- 若有不慎，可能損壞揚聲器。請勿透過除了電腦 USB 插槽以外的裝置進行充電。

揚聲器可使用內建充電電池來操作。

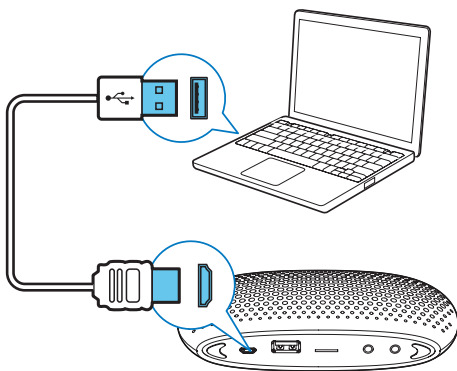
為內建電池充電：

將隨附的 USB 纜線連接至：

- 揚聲器的 DC 5V 插孔。
- 電腦的 USB 插槽。

↳ 畫面會顯示充電圖示。

↳ 電池電力充飽後，充電圖示會消失。



開啟/關閉

- 1 將 \odot 向左滑動。
↳ 揚聲器會切換至您上次選擇的來源。
- 2 要關閉揚聲器，請將 \odot 向右滑動。

選擇來源

重複按 **S** 以選擇音訊來源：FM 調諧器、Aux、USB 裝置，或 Micro SD 卡。

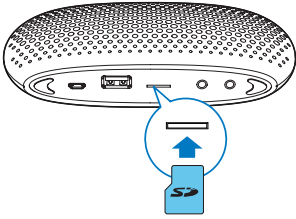
4 播放

播放 Micro SD 卡的內容

備註

- 確認 Micro SD 記憶卡中有可播放的音訊內容。

- 1 重複按 **S** 以選擇 Micro SD 卡來源。
↳ 畫面顯示 [SD]。
- 2 將 Micro SD 卡插入記憶卡插槽。
↳ 將自動開始播放。



- 若要暫停或繼續播放，請按 **▶▶**。
- 要選擇音訊檔案，按 **◀◀ / ▶▶**。
- 若要在播放期間進行搜尋，按住 **◀◀ / ▶▶**，然後放開即可恢復正常播放。


備註

- 因材質與產品技術有別，無法保證所有 Micro SD 卡均能與此揚聲器搭配使用。

從 USB 裝置播放

備註

- 確定 USB 儲存裝置中有可播放的音訊內容。

- 將 USB 裝置插入  插槽。
- ↳ 畫面顯示 [USB]。
- ↳ 將自動開始播放。

播放外接裝置的內容

您可以使用這套揚聲器，享受外接裝置上的音訊。

- 1 重複按 **S** 以選擇 Aux 來源。
- 2 將隨附的 Aux-in 纜線連接到：
 - 揚聲器的 **AUX** 插孔。
 - 外接裝置上的耳機插孔。
- 3 播放裝置上的音訊 (請參閱裝置的使用者手冊)。

收聽 FM 廣播

收聽廣播電台

備註

- 請將可攜式揚聲器遠離其他電子裝置，避免無線干擾。

- 1 重複按 **S** 以選擇 FM 調諧器來源。
 - 2 按住 **◀◀ / ▶▶** 兩秒。
↳ 揚聲器會自動調至收訊強的電台。
 - 3 重複步驟 2 即可調至更多廣播電台。
- 若要手動調至電台：
重複按 **◀◀ / ▶▶**，直到找到最佳收訊為止。


秘訣

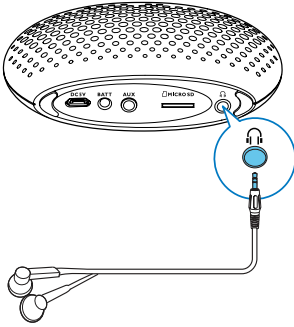
- 如果廣播電台的訊號微弱，請將隨附的天線插入 **AUX** 插孔或使用耳機聆聽。

自動儲存 FM 廣播電台

- 1 在 FM 調諧器模式中，按住 **▶▶** 兩秒。
↳ 揚聲器會自動儲存所有 FM 廣播電台，並會播放第一個預設廣播電台。
- 2 要選擇預設廣播電台，請重複按 **▶▶**。

透過耳機聆聽



將耳機插入揚聲器上的  插孔。



秘訣

- 插入某些同時具備麥克風的耳機時，您可能會同時聽到揚聲器與耳機的音訊。若有此情形，請換用別款耳機。

調整音量

在播放期間按   以調整音量。



5 產品資訊

備註

- 產品資訊可在未通知狀況下修改。

規格

擴大機

訊噪比 >50 dB

Aux 輸入 600mV RMS · 22 kohm

調諧器 (FM)

調諧範圍 87.5-108 MHz

一般資訊

電源供應 5V \equiv 0.7 A

內建電池 鋰電池

尺寸 - 主裝置

(寬 × 高 × 深) 155 × 71 × 37 公釐

重量 - 主裝置 0.2 公斤

USB 播放資訊

相容的 USB 裝置：

- USB 快閃記憶體 (USB1.1)
- USB 快閃播放機 (USB1.1)
- 記憶卡 (需要額外的讀卡機搭配裝置使用；部分多合一 USB 讀卡機可能無法支援。)

支援的格式：

- USB 或記憶體檔案格式：FAT12、FAT16、FAT32 (區段大小：512 位元組)
- MP3 位元速率 (資料速率)：32-320 Kbps 及變動位元速率
- WMA v9 或較舊版本
- 最多 8 層的巢狀結構
- 專輯/資料夾數目：上限 99
- 曲目/標題數目：上限 999
- ID3 tag v2.0 或更新版本
- Unicode UTF8 格式的檔名 (長度上限：16 位元組)

不支援的格式：

- 空白專輯：空白專輯是指未包含 MP3/WMA 檔案的專輯，而且不會顯示在螢幕的專輯。
- 不支援的檔案格式會跳過。例如 Word 文件 (.doc) 或副檔名為 .dlf 的 MP3 檔案會略過不顯示。
- AAC、WAV、PCM 音訊檔案
- 受到 DRM 保護的 WMA 檔案 (.wav、.m4a、.m4p、.mp4、.aac)
- 無失真格式的 WMA 檔案

6 疑難排解



警告

- 請勿打開裝置外殼。

為維持有效的保固，請勿自行嘗試修理系統。

如果您在使用本裝置時發生任何問題，請在送修前先行檢查下列項目。如果問題仍未解決，請造訪 Philips 網頁 (www.philips.com/support)。聯絡 Philips 時，手邊請先準備好您的裝置、型號與序號。

沒有電力

- 將電池重新充電。

沒有聲音

- 調整音量。
- 檢查您所選擇的音訊來源是否正確。
- 中斷耳機連接。

揚聲器沒有反應

- 開啟揚聲器。
- 將電池重新充電。

收音機收訊不良

- 增加裝置與電視或錄放影機之間的距離。
- 完全展開 FM 天線。

系統不支援 USB 裝置

- USB 裝置與本產品不相容。改用其他裝置。

7 注意

未經 Philips Consumer Lifestyle 明示核可即變更或修改本裝置，可能導致使用者操作本設備的授權失效。

處理廢棄產品及電池

您的產品是使用高品質材質和元件所設計製造，可回收和重複使用。請勿將您的產品與其他家用廢棄物共同丟棄。請瞭解當地電氣、電子產品與電池分類收集的相關法規。正確處理這些產品有助於避免對環境和人體健康造成潛在的負面影響。

產品內含的電池不得與一般家用廢棄物一併丟棄。

請了解當地有關電池的垃圾分類相關法規。正確處理廢棄電池有助於避免對環境和人類健康帶來負面影響。

請瀏覽 www.recycle.philips.com 取得當地資源回收中心的相關其他資訊。

環境保護資訊

所有非必要之包裝材料均已捨棄。我們嘗試讓包裝可以輕易拆解成三種材質：厚紙板（外盒）、聚苯乙烯泡棉（防震）以及聚乙烯（包裝袋、保護性泡棉膠紙）。

產品本身含有可回收並重複使用的材質，但是需由專業公司拆解。請根據各地法規丟棄包裝材料、廢電池和舊機器。

備註

- 機型牌位於產品底部。



Specifications are subject to change without notice
© 2012 Koninklijke Philips Electronics N.V.
All rights reserved.

SBM130_96_UM_V1.0

