

PHILIPS

Slúchadlá

Séria 4000

TAT4507



Používateľská príručka

Zaregistrujte svoj produkt a získajte podporu na
www.philips.com/support

Obsah

1	Dôležité bezpečnostné pokyny	2
	Bezpečnosť pri počúvaní	2
	Všeobecné informácie	2
<hr/>		
2	Bezdrôtové slúchadlá True	3
	Čo nájdete v balení	3
	Iné zariadenia	3
	Prehľad bezdrôtových slúchadiel	3
	True	4
<hr/>		
3	Začínáme	5
	Nabitie batérie	5
	Nosenie	6
	Spárovanie slúchadiel so zariadením Bluetooth po "prvýkrát"	6
	Spárovanie slúchadiel s iným zariadením Bluetooth	7
<hr/>		
4	Používanie slúchadiel	8
	Pripojenie slúchadiel k zariadeniu Bluetooth	8
	Zapnutie/vypnutie	8
	Správa hovorov a hudby	8
	Hlasový asistent	9
	Stav LED indikátora	9
<hr/>		
5	Resetovanie slúchadiel	10
<hr/>		
6	Technické údaje	10
<hr/>		
7	Upozornenie	11
	Vyhlásenie o zhode	11
	Likvidácia starého produktu a batérie	11
	Vybratie integrovanej batérie	11
	Súlad s EMF	12
	Informácie o životnom prostredí	12
	Oznámenie o zhode	12
<hr/>		
8	Ochranné známky	14
<hr/>		
9	Často kladené otázky	15

1 Dôležité bezpečnostné pokyny

Bezpečnosť pri počúvaní



Nebezpečenstvo

- Ak sa chcete vyhnúť poškodeniu sluchu, obmedzte čas používania slúchadiel pri vysokej hlasitosti a nastavte hlasitosť na bezpečnú úroveň. Čím je hlasitosť vyššia, tým kratší je čas bezpečného počúvania.

Pri používaní slúchadiel sa riadte nasledujúcimi pokynmi.

- Počúvajte pri rozumných úrovniach hlasitosti po primerane dlhú dobu.
- Dávajte pozor, aby ste hlasitosť neustále nezvyšovali, pretože váš sluch sa prispôsobuje.
- Nezvyšujte hlasitosť na takú úroveň, aby ste nepočuli, čo sa deje okolo vás.
- V potenciálne nebezpečných situáciách by ste mali byť opatrní alebo dočasne prerušiť používanie.
- Nadmerný akustický tlak zo slúchadiel môže spôsobiť stratu sluchu.
- Používanie slúchadiel, ktoré zakrývajú obe uši sa počas jazdy neodporúča a v niektorých oblastiach môže byť nezákonné.
- V záujme Vašej bezpečnosti sa vyhýbajte rozptyľovaniu hudbou alebo telefonátmi počas premávky alebo v iných potenciálne nebezpečných prostrediach.

Všeobecné informácie

Zabránenie poškodeniu alebo poruche:



Výstraha

- Nevystavujte slúchadlá nadmernému teplu.
- Slúchadlá nenechajte spadnúť.
- Slúchadlá nesmú byť vystavené kvapkajúcej alebo striekajúcej vode. (Pozrite si stupeň krytia IP konkrétneho výrobku)
- Nedovoľte, aby boli slúchadlá ponorené do vody.
- Nenabíjajte slúchadlá, keď je konektor alebo zásuvka mokrá.
- Nepoužívajte žiadne čistiace prostriedky obsahujúce alkohol, amoniak, benzén alebo abrazíva.
- Ak je to potrebné, na čistenie výrobku použite mäkkú handričku, v prípade potreby navlhčenú minimálnym množstvom vody alebo mydlovou vodou.
- Integrovaná batéria nesmie byť vystavená nadmernému teplu zo slnečného žiarenia, ohňa a podobne.
- Pri nesprávnej výmene batérie hrozí nebezpečenstvo výbuchu. Pri výmene použite iba rovnaký alebo ekvivalentný typ.
- Na dosiahnutie špecifického stupňa krytia IP musí byť kryt nabíjacieho otvoru zatvorený.
- Likvidácia batérie v ohni alebo v horúcej peci alebo mechanické drvenie alebo rezanie batérie môže mať za následok výbuch.
- Ponechanie batérie v prostredí s extrémne vysokou teplotou môže mať za následok výbuch alebo únik horľavej kvapaliny alebo plynu.
- Batéria vystavená extrémne nízkemu tlaku vzduchu môže spôsobiť výbuch alebo únik horľavej kvapaliny alebo plynu.

Informácie o prevádzkových a skladovacích teplotách a vlhkosti

- Skladujte na mieste s teplotou medzi -20 °C (-4 °F) a 50 °C (122 °F) a relatívnou vlhkosťou do 90 %.
- Používajte na mieste s teplotou medzi 0 °C (32 °F) a 45 °C (113 °F) a relatívnou vlhkosťou do 90 %.
- Životnosť batérie sa môže v podmienkach s vysokou alebo nízkou teplotou skrátiť.
- Výmena batérie za nesprávny typ môže vážne poškodiť slúchadlá a batériu (napríklad v prípade niektorých typov lítiových batérií).

2 Bezdrôtové slúchadlá True



Stručná príručka

Blahoželáme Vám k nákupu a vítame vás medzi používateľmi výrobkov Philips! Ak chcete naplno využívať podporu, ktorú spoločnosť Philips ponúka, zaregistrujte svoj výrobok na adrese www.philips.com/welcome.

S týmito bezdrôtovými slúchadlami True od spoločnosti Philips môžete:

- vychutnávať si pohodlné bezdrôtové handsfree hovory
- vychutnávať si a ovládať hudbu bezdrôtovo
- prepínať medzi hovormi a hudbou

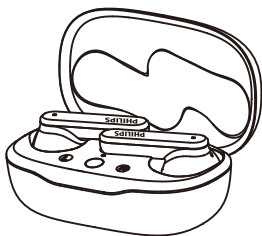


Globálna záruka



Bezpečnostný leták

Čo nájdete v balení



Bezdrôtové slúchadlá Philips True
Philips TAT4507



Vymeniteľné gumené nástavce do uší
x 3 páry

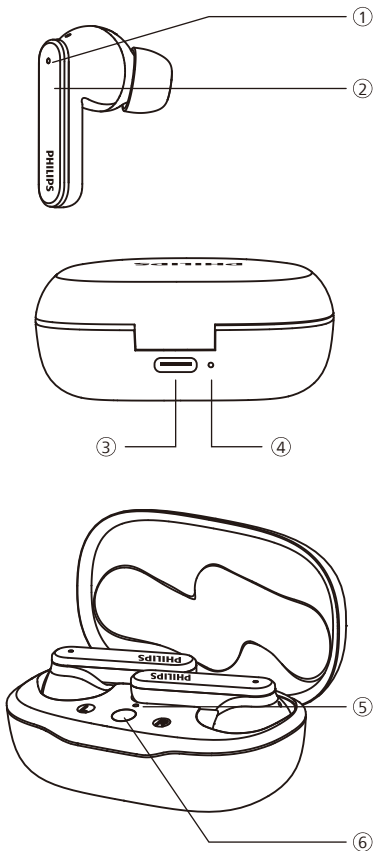


Nabíjací kábel USB-C (iba na nabíjanie)

Iné zariadenia

Mobilný telefón alebo zariadenie (napr. notebook, tablet, adaptéry Bluetooth, prehrávače MP3 atď.), ktoré podporujú funkciu Bluetooth a sú kompatibilné so slúchadlami.

Prehľad bezdrôtových slúchadiel True



- ① LED indikátor (Slúchadlá)
- ② Multifunkčné tlačidlo
- ③ Nabíjací slot USB-C
- ④ LED indikátor (nabíjacie puzdro)
- ⑤ LED indikátor (párovanie BT a resetovanie)
- ⑥ Tlačidlo párovania Bluetooth

3 Začínáme

Nabitie batérie

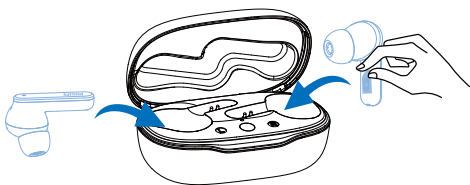
Poznámka

- Pred prvým použitím slúchadiel ich vložte do nabíjacieho puzdra a nabíjajte batériu 2 hodiny, aby ste dosiahli optimálnu kapacitu a životnosť batérie.
- Používajte iba originálny nabíjací kábel USB-C, aby ste predišli akémukoľvek poškodeniu.
- Pred nabíjaním ukončíte hovor. Slúchadlá sa pripojením k nabíjaniu vypnú.

Slúchadlá

Vyberte slúchadlá a odstráňte izolačné štítky.

Vložte slúchadlá späť do nabíjacieho puzdra a zatvorte veko, slúchadlá sa začnú nabíjať.

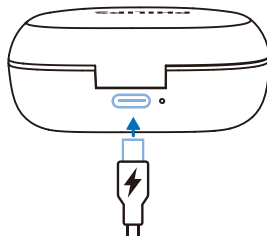


Tip

- Úplné nabitie zvyčajne trvá 2 hodiny (pre slúchadlá alebo nabíjacie puzdro) pomocou kábla USB.

Nabíjacie puzdro

Zapojte jeden koniec kábla USB-C do nabíjacieho puzdra a druhý koniec do zdroja napájania.



Tip

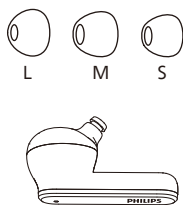
- Nabíjacie puzdro slúži ako prenosná záložná batéria na nabíjanie slúchadiel. Keď je nabíjacie puzdro úplne nabité, zabezpečí úplné nabitie slúchadiel 3-krát.

Nosenie slúchadiel

Vyberte vhodné nastavce do uší pre optimálne prispôsobenie

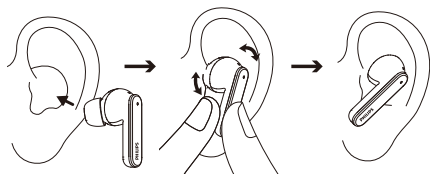
Pevné a bezpečné uchytenie zabezpečí najlepšiu kvalitu zvuku a izoláciu hluku.

- 1 Vyskúšajte, ktorý nastavec vám poskytne najlepší zvuk a pohodlie pri nosení.
- 2 K dispozícii sú 3 veľkosti silikónových nastavcov: veľké, stredné a malé.



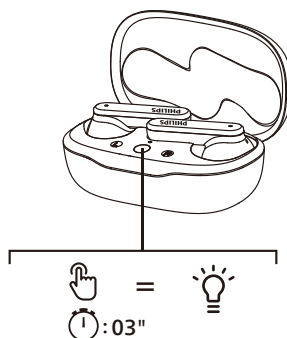
Vložte slúchadlá

- 1 Skontrolujte ľavú alebo pravú orientáciu slúchadiel.
- 2 Vložte slúchadlá do uší a mierne ich pootočte, kým nedosiahnete bezpečné uchytenie.



Spárovanie slúchadiel so zariadením Bluetooth po "prvýkrát"

- 1 Uistite sa, že sú slúchadlá úplne nabité a vypnuté.
- 2 Otvorte kryt nabíjacieho puzdra. Stlačte a podržte tlačidlo párovania približne 3 sekundy.



- ↳ LED diódy na oboch slúchadlách blikajú striedavo bielo a modro
 - ↳ Slúchadlá sú teraz v režime párovania a sú pripravené na spárovanie so zariadením Bluetooth (napr. s mobilným telefónom)
- 3 V zariadení Bluetooth zapnite funkciu Bluetooth.
 - 4 Spárujte slúchadlá so zariadením Bluetooth. Pozrite si používateľskú príručku zariadenia Bluetooth.

Poznámka

- Ak slúchadlá po zapnutí nenájdu žiadne predtým pripojené zariadenie Bluetooth, automaticky sa prepnú do režimu párovania.

V nasledujúcom príklade sa uvádza postup spárovania slúchadiel so zariadením Bluetooth.

- 1 V zariadení Bluetooth zapnite funkciu Bluetooth a vyberte možnosť **Philips TAT4507**.
- 2 Ak sa zobrazí výzva, zadajte heslo slúchadiel „0000“ (4 nuly). V prípade zariadení s rozhraním Bluetooth 3.0 alebo vyšším nie je potrebné zadávať heslo.



Philips TAT4507

Spárovanie slúchadiel s iným zariadením Bluetooth

Ak chcete so slúchadlami spárovať iné zariadenie Bluetooth, stačí ich uviesť do režimu párovania (stlačte tlačidlo na puzdre na 3 sekundy s oboma slúchadlami vo vnútri a otvoreným krytom) a potom objavte druhé zariadenie ako pri bežnom párovaní.



Poznámka

- V pamäti slúchadiel sú uložené 4 zariadenia. Ak sa pokúsíte spárovať viac ako 4 zariadenia, najskôr spárované zariadenie sa nahradí novým.

Jedno slúchadlo (režim Mono)

Vyberte pravé alebo ľavé slúchadlo z nabíjacieho puzdra na použitie v režime Mono. Slúchadlo sa automaticky zapne.



Poznámka

- Hlasový asistent je v režime Mono vypnutý.
- Vyberte druhé slúchadlo z nabíjacieho puzdra a automaticky sa navzájom spárujú.

4 Používanie slúchadiel

Pripojenie slúchadiel k zariadeniu Bluetooth

- 1 V zariadení Bluetooth zapnite funkciu Bluetooth.
- 2 Otvorte kryt nabíjacieho puzdra.
 - ↳ Modrá LED bliká
 - ↳ Slúchadlá vyhľadajú naposledy pripojené zariadenie Bluetooth a automaticky sa k nemu opäť pripoja. Ak posledné pripojené zariadenie nie je k dispozícii, slúchadlá prejdú do režimu párovania

Tip

- Slúchadlá sa nemôžu pripojiť k viac ako 1 zariadeniu súčasne. Ak máte dve spárované zariadenia Bluetooth, zapnite funkciu Bluetooth iba toho zariadenia, ktoré chcete pripojiť.
- Ak zapnete funkciu Bluetooth vo vašom zariadení po zapnutí slúchadiel, musíte prejsť do ponuky Bluetooth v zariadení a pripojiť slúchadlá k zariadeniu manuálne.

Poznámka

- Ak sa slúchadlá nepripoja k žiadnemu zariadeniu Bluetooth do 3 minút, automaticky sa vypnú, aby sa šetrila životnosť batérie.
- V niektorých zariadeniach Bluetooth nemusí byť pripojenie automatické. V tomto prípade musíte prejsť do ponuky Bluetooth vo vašom zariadení a pripojiť slúchadlá k zariadeniu manuálne.

Ovládanie ANC (Active Noise Cancellation)

Povoliť ANC

Rôzne režimy ANC je možné prepínať dvojším ťuknutím na pravé slúchadlo.

- Funkcia ANC je automaticky aktívna pri vkladaní do ucha
- Dotknite sa MFT dvakrát, zmení sa na režim zachovania pozornosti
- Dotknite sa MFT dvakrát, funkcia ANC sa vypne



Tip

- Odstránenie slúchadiel z uší automaticky aktivuje režim spánku. Keď vložíte slúchadlá späť, vráti sa do aktívneho režimu.

Úloha	MFT	Obsluha
ANC zapnuté	Pravé slúchadlo	Dvojité ťuknutie
Režim zachovania pozornosti	Pravé slúchadlo	Dvojité ťuknutie
ANC vypnuté	Pravé slúchadlo	Dvojité ťuknutie
Rýchle uvedenie	Pravé slúchadlo	Stláčajte po pípnutí

Zapnutie/vypnutie

Úloha	MFT	Obsluha
Zapnutie slúchadiel		Pre zapnutie vytiahnite slúchadlá z nabíjacieho puzdra
Vypnutie slúchadiel		Pre vypnutie vložte slúchadlá späť do nabíjacieho puzdra

Správa hovorov a hudby

Ovládanie hudby

Úloha	MFT	Obsluha
Prehrávanie alebo pozastavenie hudby	Pravé slúchadlo	Ťuknite a podržte 1 sekundu
Nasledujúca skladba	Pravé slúchadlo	Trojité ťuknutie
Predchádzajúca skladba	Ľavé slúchadlo	Trojité ťuknutie
Nastavenie hlasitosti +/-		Ovládaním v mobilnom telefóne

Kontrola hovoru

Úloha	MFT	Obsluha
Odpoveď na hovor/Zmena volajúceho	Pravé slúchadlo	Dvojité ťuknutie
Ukončiť hovor/Odmietnuť hovor	Pravé slúchadlo	Ťuknite a podržte 1 sekundu

Hlasový asistent

Úloha	Tlačidlo	Obsluha
Zapnutie funkcie hlasový asistent (Siri/Google)	Ľavé slúchadlo	Ťuknite a podržte 2 sekundy
Zastaviť funkciu hlasového asistenta	Ľavé slúchadlo	Jedno ťuknutie

Stav indikátora LED slúchadiel

Stav slúchadiel	Indikátor
Slúchadlá sú pripojené k zariadeniu Bluetooth	Biela LED svieti 2 sekundy
Slúchadlá sú pripravené na spárovanie	LED bliká striedavo modrou a bielou farbou
Slúchadlá sú zapnuté, ale nie sú pripojené k zariadeniu Bluetooth	Biela LED bliká každú sekundu (automatické vypnutie po 3 minútach)
Slabá batéria (slúchadlá)	Modrá LED bliká 2x každých 5 sekúnd
Batéria je úplne nabitá (nabíjacie puzdro)	Pozrite si LED nabíjacieho puzdra

Stav indikátora LED nabíjacieho puzdra

Pri nabíjaní	Indikátor
Slabá batéria	Rozsvieti sa oranžová LED dióda
Relatívne dostatočná batéria	Rozsvieti sa biela LED dióda

Používa sa a kryt je otvorený	Indikátor
Slabá batéria	Pomaly bliká oranžovo počas 4 cyklov
Relatívne dostatočná batéria	Vypnuté

5 Resetovanie slúchadiel

Ak sa vyskytne akýkoľvek problém s párovaním alebo pripojením, môžete podľa nasledujúceho postupu obnoviť predvolené výrobné nastavenia slúchadiel.

- 1 V zariadení Bluetooth prejdite do ponuky Bluetooth a zo zoznamu zariadení odstráňte **Philips TAT4507**.
- 2 V zariadení Bluetooth vypnite funkciu Bluetooth.
- 3 Vráťte slúchadlá do nabíjacieho puzdra, zatvorte veko a znovu ho otvorte.
- 4 Dvakrát stlačte tlačidlo na puzdre.
- 5 Postupujte podľa krokov v časti „Používanie slúchadiel-pripojenie slúchadiel k zariadeniu Bluetooth.“
- 6 Spárujte slúchadlá so zariadením Bluetooth, vyberte **Philips TAT4507**.

Ak slúchadlá nereagujú, môžete podľa nasledujúceho kroku resetovať hardvér slúchadiel.

- Ťuknite na multifunkčné tlačidlo a podržte ho 10 sekúnd.

6 Technické údaje

- Čas prehrávania hudby (ANC zap.): 5+16 hodín
Čas prehrávania hudby (ANC vyp.): 6+20 hodín
- Čas nabíjania: 2 hodiny
- Lítium-iónová batéria 40 mAh v každom slúchadle, lítium-iónová batéria 450 mAh v nabíjacom puzdre
- Verzia Bluetooth: 5.2
- Kompatibilné profily Bluetooth:
 - HFP (profil handsfree)
 - A2DP (profil pokročilej distribúcie zvuku)
 - AVRCP (profil diaľkového ovládania zvuku/video)
- Podporované zvukové kodeky: SBC, AAC
- Frekvenčný rozsah: 2,402-2,480 GHz
- Výkon vysielača: < 10 dBm
- Prevádzkový dosah: do 10 metrov (33 stôp)
- USB-C port pre nabíjanie
- Varovanie pred vybitím batérie: k dispozícii



Poznámka

- Špecifikácie sa môžu zmeniť bez predchádzajúceho upozornenia.

7 Upozornenie

Vyhlásenie o zhode

Spoločnosť MMD Hong Kong Holding Limited týmto vyhlasuje, že výrobok je v súlade so základnými požiadavkami a inými príslušnými ustanoveniami smernice RED Directive 2014/53/EU a UK Radio Equipment Regulations SI 2017 č. 1206. Vyhlásenie o zhode nájdete na stránke www.philips.com/support.

Likvidácia starého výrobku a batérie



Váš výrobok je navrhnutý a vyrobený z vysokokvalitných materiálov a komponentov, ktoré je možné recyklovať a znovu použiť.



Tento symbol na výrobku znamená, že sa na výrobok vzťahuje European Directive 2012/19/EU.

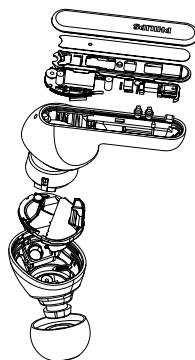


Tento symbol znamená, že výrobok obsahuje zabudovanú nabíjateľnú batériu, na ktorú sa vzťahuje European Directive 2013/56/EU a ktorú nemožno likvidovať s bežným komunálnym odpadom. Dôrazne Vám odporúčame, aby ste svoj výrobok odniesli na oficiálne zberné miesto alebo do servisného strediska spoločnosti Philips, kde vám odborník vyberie nabíjateľnú batériu. Informujte sa o miestnom systéme separovaného zberu elektrických a elektronických výrobkov a nabíjateľných batérií. Dodržiavajte miestne predpisy a nikdy nelikvidujte výrobok a batérie spolu s bežným komunálnym odpadom. Správna likvidácia starých výrobkov a nabíjateľných batérií pomáha predchádzať negatívnym dopadom na životné prostredie a ľudské zdravie.

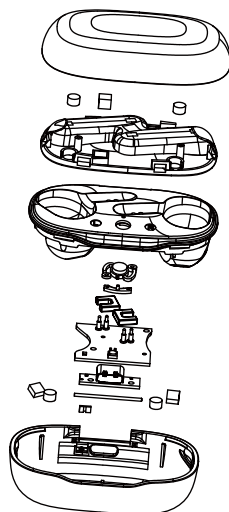
Vybratie integrovanej batérie

Ak vo vašej krajine neexistuje systém zberu /recyklácie elektronických výrobkov, môžete chrániť životné prostredie tak, že pred likvidáciou slúchadiel vyberiete a recyklujete batériu.

- Pred vybratím batérie sa uistite, že sú slúchadlá odpojené od nabíjacieho puzdra.



- Pred vybratím batérie sa uistite, že je nabíjacie puzdro odpojené od nabíjacieho kábla USB.



Súlad s EMF

Tento výrobok spĺňa všetky platné normy a predpisy týkajúce sa vystavenia elektromagnetickým poliam.

Informácie o životnom prostredí

Nepoužili sme žiadne nepotrebné obaly. Snažili sme sa, aby sa balenie ľahko rozdelilo na tri materiály: kartón (krabica), polystyrénová pena (tlmenie) a polyetylén (vrecká, ochranná penová fólia).

Váš systém pozostáva z materiálov, ktoré môžu byť recyklované a opätovne použité, ak ich demontuje špecializovaná spoločnosť. Dodržiavajte miestne predpisy týkajúce sa likvidácie obalových materiálov, vybitých batérií a starých zariadení.

Oznámenie o zhode

Zariadenie je v súlade s pravidlami FCC, časť 15. Prevádzka podlieha týmto dvom podmienkam:

- 1. Toto zariadenie nesmie spôsobovať škodlivé rušenie a**
- 2. Toto zariadenie musí akceptovať akékoľvek rušenie vrátane rušenia, ktoré môže spôsobiť neželanú prevádzku.**

Pravidlá FCC

POZNÁMKA: Toto zariadenie bolo testované a bolo zistené, že vyhovuje limitom pre digitálne zariadenia triedy B podľa časti 15 pravidiel FCC. Tieto limity sú navrhnuté tak, aby poskytovali primeranú ochranu pred škodlivým rušením v obytných oblastiach. Toto zariadenie vytvára, využíva a môže vyžarovať vysokofrekvenčnú energiu, a ak nie je nainštalované a používané v súlade s pokynmi, môže spôsobiť škodlivé

rušenie rádiovkej komunikácie.

Nemožno však zaručiť, že sa rušenie v konkrétnych prípadoch inštalácie nevyskytne. Ak toto zariadenie spôsobuje škodlivé rušenie rozhlasového alebo televízneho príjmu, ktoré sa dá zistiť vypnutím a zapnutím zariadenia, odporúča sa, aby sa používateľ pokúsil odstrániť rušenie jedným alebo viacerými z nasledujúcich opatrení:

- Presmerujte alebo premiestnite prijímaciu anténu
- Zväčšite vzdialenosť medzi vybavením a prijímačom
- Pripojte zariadenie do zásuvky v odlišnom okruhu od toho, ku ktorému je pripojený prijímač
- Kontaktujte predajcu alebo skúseného rádio/TV technika, ktorý Vám pomôže

Vyhlasenie FCC o pôsobení žiarenia:

Toto zariadenie spĺňa limity pôsobenia žiarenia FCC stanovené pre nekontrolované prostredie.

Tento vysielač nesmie byť umiestnený alebo prevádzkovaný v spojení s inou anténou alebo vysielačom.

Výstraha: Upozorňujeme používateľa, že vykonanie zmien a úprav, ktoré neboli výslovne schválené stranou zodpovednou za dodržiavanie predpisov, môže viesť k zrušeniu oprávnenia používateľa na prevádzkovanie zariadenia.

Kanada:

Toto zariadenie obsahuje vysielač(e)/prijímač(e) oslobodené od licencie, ktoré sú v súlade s nariadením Innovation, Science and Economic Development Canada's licence-exempt RSS(s). Prevádzka podlieha nasledujúcim dvom podmienkam: (1) Toto zariadenie nesmie spôsobovať rušenie. (2) Toto zariadenie musí akceptovať akékoľvek rušenie, vrátane rušenia, ktoré môže spôsobiť nežiaduce fungovanie zariadenia.

L'émetteur/récepteur exempt de licence contenu dans le présent appareil est conforme aux CNR d'Innovation, Sciences et Développement économique Canada applicables aux appareils radio exempts de licence.

L'exploitation est autorisée aux deux conditions suivantes : (1) L'appareil ne doit pas produire de brouillage; (2) L'appareil doit accepter tout brouillage radioélectrique subi, même si le brouillage est susceptible d'en compromettre le fonctionnement.

CAN ICES-003(B)/NMB-003(B)

Vyhlasenie FCC o pôsobení žiarenia:

Toto zariadenie spĺňa limity vystavenia žiareniu stanovené pre nekontrolované prostredie v Kanade.

Tento vysielač nesmie byť umiestnený alebo prevádzkovaný v spojení s inou anténou alebo vysielačom.

8 Ochranné známky

Bluetooth

Slovne označenie a logá Bluetooth® sú registrované ochranné známky vo vlastníctve spoločnosti Bluetooth SIG, Inc. a akékoľvek použitie takýchto značiek spoločnosťou MMD Hong Kong Holding Limited podlieha licenci. Ostatné ochranné známky a obchodné názvy sú majetkom ich príslušných vlastníkov.

Siri

Siri je ochranná známka spoločnosti Apple Inc. registrovaná v USA a ďalších krajinách.

Google

Google a Google Play sú ochranné známky spoločnosti Google LLC.

9 Často kladené otázky

Moje slúchadlá Bluetooth sa nezapnú.

Úroveň nabitia batérie je nízka. Nabite slúchadlá.

Nemôžem spárovať slúchadlá Bluetooth so zariadením Bluetooth.

Funkcia Bluetooth je vypnutá. Aktivujte na svojom zariadení Bluetooth funkciu Bluetooth a pred zapnutím slúchadiel zapnite zariadenie Bluetooth.

Párovanie nefunguje.

- Vložte obidve slúchadlá do nabíjacieho puzdra.
- Uistite sa, že ste vypli funkciu Bluetooth na všetkých predtým pripojených zariadeniach Bluetooth.
- V zariadení Bluetooth zo zoznamu Bluetooth odstráňte „Philips TAT4507“.
- Spárujte slúchadlá (pozrite si časť „Spárovanie slúchadiel so zariadením Bluetooth po prvýkrát“ na strane 6).

Zariadenie Bluetooth nevie nájsť slúchadlá.

- Slúchadlá môžu byť pripojené k predtým spárovanému zariadeniu. Vypnite pripojené zariadenie alebo ho premiestnite mimo dosah.
- Párovanie mohlo byť resetované alebo boli slúchadlá predtým spárované s iným zariadením. Znovu spárujte slúchadlá so zariadením Bluetooth, ako je opísané v používateľskej príručke. (pozrite si časť „Spárovanie slúchadiel so zariadením Bluetooth po prvýkrát“ na strane 6).

Moje slúchadlá Bluetooth sú pripojené k mobilnému telefónu s podporou Bluetooth stereo, ale hudba sa prehráva len cez reproduktor mobilného telefónu.

Pozrite si používateľskú príručku vášho mobilného telefónu. Vyberte možnosť počúvania hudby cez slúchadlá.

Kvalita zvuku je nízka a je počuť praskanie.

- Zariadenie Bluetooth je mimo dosah. Zmenšite vzdialenosť medzi slúchadlami a zariadením Bluetooth alebo odstráňte prekážky medzi nimi.
- Nabite slúchadlá.

Kvalita zvuku pri streamovaní z mobilného telefónu je nízka, veľmi pomalá alebo streamovanie nefunguje vôbec.

Uistite sa, že váš mobilný telefón podporuje nielen (mono) profil HFP, ale aj profil A2DP a je kompatibilný s BT4.0x (alebo vyšším) (pozrite si časť Technické údaje na strane 11).

Pravé a ľavé slúchadlo sú navzájom odpojené.

- Vložte obidve slúchadlá do nabíjacieho puzdra, nechajte kryt otvorený.
- Krátko stlačte 3-krát tlačidlo na puzdre.



2021 © MMD Hong Kong Holding Limited. Všetky práva vyhradené. Špecifikácie sa môžu zmeniť bez predchádzajúceho upozornenia. Philips a Philips Shield Emblem sú registrované ochranné známky spoločnosti Koninklijke Philips N. V. a používajú sa na základe licencie. Tento produkt bol vyrobený spoločnosťou MMD Hong Kong Holding Limited alebo jednou z jej pridružených spoločností a predáva sa pod jej zodpovednosťou a spoločnosť MMD Hong Kong Holding Limited je garantom v súvislosti s týmto výrobkom. Všetky ostatné názvy spoločností a produktov môžu byť ochrannými značkami príslušných spoločností, s ktorými sú spojené.

