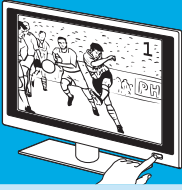


Hızlıbaşlatma kılavuzu

Beş kolay adımda başlayın. Örneğin TV.

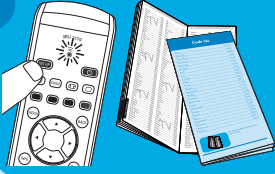
1



TV'nizi açın.

TV'nizin tuşlarının çalışıp çalışmadığını kontrol edin. TV komuta yanıt vermezse, 2. adımla devam edin.

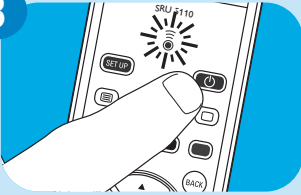
2



LED iki kez yanıp söndükten sonra sürekli yanana kadar SET UP tuşunu basılı tutun.

TV'niz için 4 rakamdan oluşan kodu bulun ve girin. Bkz. 'Kod listesi'.

3



TV kapanana (bekleme) kadar Standby (⏻) tuşunu basılı tutun sonra tuşu hemen bırakın.

Not: uzaktan kumanda doğru kodu bulmak için cihaza çoklu kodlar gönderir.

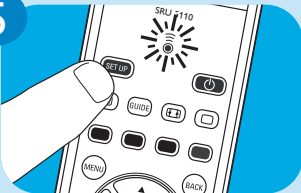
4



TV'nizi açın ve uzaktan kumandayla tüm fonksiyonlarının çalıştığını kontrol edin.

Bir tuş düzgün olarak çalışmıyorsa, çalışana kadar basılı tutun. Sonra tuşu hemen bırakın.

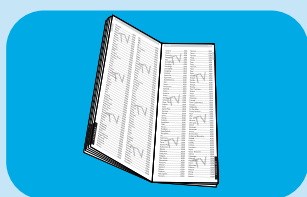
5



Kurulum modundan çıkmak ve ayarları kaydetmek için SET UP tuşunu 5 saniye boyunca basılı tutun.

Code list

Benq.....	0359
Blue Sky.....	0395
Carrefour.....	0492
First Line.....	1008
Grundig.....	1162
Hitachi.....	1251
JVC.....	1464
LG.....	1628
Loewe.....	1660
Metz.....	1810
Mivar.....	1857
Nokia.....	2017
Panasonic.....	2153
Philips.....	2195
Pioneer.....	2212
Samsung.....	2448
Sanyo.....	2462
Schneider.....	2501
Sharp.....	2550
Sierra.....	3549
Sony.....	2679
Supratech.....	2789
Technics.....	2869
Thomson.....	2972
Toshiba.....	3021



For more codes see code list in user manual.