



SPA6350

## Mocny, bogaty dźwięk

### Doskonałe doznania dźwiękowe

Moc 40 W oraz opatentowana technologia portu basów SPD™ zapewniają głębokie, miękkie brzmienie i mniej zniekształceń. Dwudrożna konstrukcja, obejmująca głośnik wysoko- i niskotonowy, pozwala usłyszeć pełne pasmo (wysokie, średnie i niskie częstotliwości), uzyskać większą moc i bardziej wyważony dźwięk.

#### **Bogaty, złożony dźwięk**

- Innowacyjna technologia portu basów SPD™ zapewniająca głębokie, miękkie brzmienie
- Dwudrożna konstrukcja obejmująca głośnik wysoko- i niskotonowy
- Subwoofer środkowoprzepustowy zapewniający precyzyjne odtwarzanie basów
- Rozszerzana tuba basowa podkreślająca wyrazistość i siłę tonów niskich
- Moc wyjściowa 40 W RMS
- Głośnik wysokotonowy wykonany z mylaru zapewniający dźwięk o wysokiej rozdzielczości
- Dobre wytłumienie przetwornika zmniejszające ilość drgań i zniekształceń dźwięku
- Trzy zintegrowane obwody wzmacniacza mocy zapewniające zrównoważony dźwięk

#### **Nowoczesna konstrukcja**

- Krzywoliniowa obudowa zapewniająca szczegółowy dźwięk
- Atrakcyjna powierzchnia z błyszczącym wykończeniem

#### **Prostota**

- Łatwe sterowanie głośnością w głośnikach satelitarnych
- Zgodność ze wszystkimi nośnikami

# Zalety

## Technologia SPD™



Technologia portu basów Sound Purification Duct (SPD) opracowana przez firmę Philips zapewnia głębokie, czyste brzmienie tonów niskich — takie, jak w oryginale. Wyłożenie wnętrza tuby basowej piankowym materiałem SPD to opracowany przez firmę Philips specjalny sposób akustycznego tłumienia, który ogranicza szumy i stabilizuje częstotliwość strojenia. Techniczne i konsumenckie testy przeprowadzone przez firmę Philips potwierdzają, że zastosowany bufor gwarantuje mniej zniekształcone, czystsze basy.

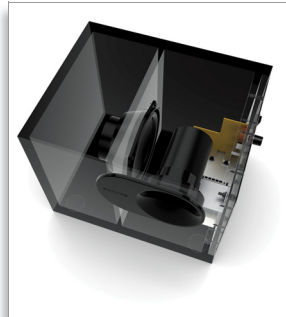
## Dwudrożna konstrukcja głośników



Głośnik wyposażony w dwa przetworniki pozwala usłyszeć pełne pasmo — wysokie częstotliwości dzięki przetwornikowi wysokotonowemu oraz niskie i średnie częstotliwości dzięki niskotonowemu. Pozwala to uzyskać większą moc i bardziej wyważony dźwięk niż w przypadku zwykłej konstrukcji jednodrożnej, gdzie jeden przetwornik odpowiada za wszystkie częstotliwości. Dzięki temu najnowsza seria głośników Philips gwarantuje lepszą jakość dźwięku, co oznacza wyraziste brzmienie głosów i wysokich tonów

oraz porządne basy — wszystko w konkurencyjnej cenie.

## Subwoofer środkowoprzepustowy



Dzięki umieszczeniu jednego pudła rezonansowego w drugim ten subwoofer środkowoprzepustowy jest wyposażony w dwie komory i ma większą pojemność powietrza, co pozwala uzyskać lepsze, bardziej zrównoważone basy o mniejszej ilości zniekształceń. Energia akustyczna z przetwornika centralnego jest skuteczniej kumulowana w odpowiednim zakresie częstotliwości, tworząc dźwięk o większej dokładności i precyzji.

## Rozszerzana tuba basowa



Konstrukcja tuby basowej to jeden z najważniejszych elementów budowy głośnika. Jej rozmiar, długość, kształt i rozszerzenie mają ogromny wpływ na odtwarzanie niskich częstotliwości. W głośnikach firmy Philips jest ona dość duża — spory jest również port otwierający szeroki bufor, który umożliwia

bardziej płynny przepływ fal dźwiękowych. Odbierane dźwięki powietrza są mniej intensywne niż w innych głośnikach, mniej jest również szumów i zniekształceń. Firma Philips rozumie potrzeby klientów w zakresie akustyki, więc ta konstrukcja znacznie ogranicza zniekształcenia, zapewniając głębsze, bogatsze brzmienie basów i pozwalając wyraźniej usłyszeć dźwięki o wysokich częstotliwościach.

## Mylarowy głośnik wysokotonowy



Mylar to wyjątkowy materiał, którego zastosowanie w głośnikach wysokotonowych zapewnia niesamowitą jakość dźwięku. Doskonale oddawany jest pełny zakres wysokich częstotliwości, dzięki czemu muzyka ożywa, a filmy brzmią tak, jak chcieli ich twórcy. Głośnik wysokotonowy, stanowiący integralną część dwudrożnej konstrukcji, poprawia brzmienie wysokich częstotliwości, co w połączeniu z głośnikiem niskotonowym owocuje bardziej wyrazistym, przestrzennym i precyzyjnym dźwiękiem. Poprawa wyrazistości oznacza, że słuchacz jest w stanie zidentyfikować różne elementy w muzyce. Słuchaj poszczególnych instrumentów oraz wyraźniejszego głosu i ciesz się wszystkimi detalami muzyki.

# Dane techniczne



Data wydania 2013-01-04

Wersja: 1.1.4

12 NC: 8670 000 85359  
EAN: 87 12581 62743 0

© 2013 Koninklijke Philips Electronics N.V.  
Wszelkie prawa zastrzeżone.

Dane techniczne mogą ulec zmianie bez powiadomienia.  
Znaki towarowe są własnością Koninklijke Philips  
Electronics N.V. lub własnością odpowiednich firm.

[www.philips.com](http://www.philips.com)