



Philips  
Mini Hi-Fi System

### Bluetooth®

Kanaludtoning mellem 2 USB'er  
CD, MP3-CD, 2 USB, tuner  
3600 W, NX-bas, 20" subwoofer



NTRX900



## De ultimative lydmaskiner

Hør bassen, som du aldrig har hørt den før, på dette 3600 W Philips-system med NX-bas og 20" subwoofer. Skab den ultimative fest med Auto DJ, som blander numrene på USB-enheder, 260K LED-lyseffekter og Bluetooth-streaming.

### Bygget til kraftfuld lyd

- Samlet udgangseffekt på 3600 W RMS/40800 W PMPO
- 20" subwoofer til super basydelse
- 5-bånds equalizer giver en personlig musikoplevelse
- NX-basknappen giver straks lyd og lyseffekter mere kraft

### Nyd din musik fra flere kilder

- Få glæde af MP3/WMA-musik direkte fra dine bærbare USB-enheder
- Rip musik fra CD'er, radio og karaoke over på en USB-enhed
- Overførsel af musik mellem 2 USB'er til nem deling af musik
- Stream musik via Bluetooth®

### Festklar

- 260K LED-lamper giver en fantastisk feststemning
- Auto-DJ til automatisk mixing af numre på USB-drevet
- DJ-crossfader til mixing af numre

# PHILIPS

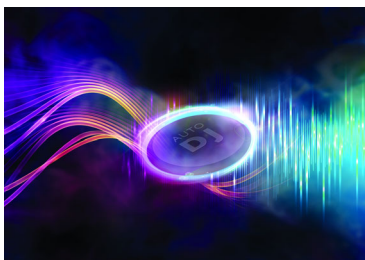
## Vigtigste nyheder

### 260K LED-lamper



Tilføj den ultimative atmosfære, stemning og lidenskab til enhver fest med tusindvis af farvede lamper, der flimrer, blinker og bølger i takt med musikken. Du kan nemt vælge farver, som passer til dit tema, eller blot vælge en af systemets mange forudindstillinger. Tryk på NX-basknappen for at gøre lysshowet endnu mere intenst.

### Auto-DJ til automatisk mixing



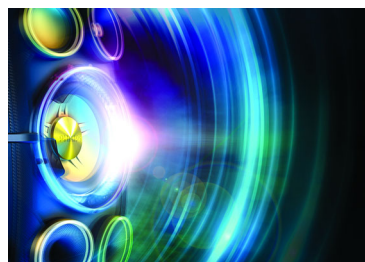
Du kan automatisere dine numre med Auto DJ, som automatisk blander numrene på et tilsluttet USB-drev. Tilføj lydeffekter med DJ-kontrolhjulet. Rock huset uden stop!

### DJ-crossfader til mixing



Kontroller enhver fest! DJ-crossfaderen gør det muligt at mixe dine yndlingsnumre mellem kanal A og B, så du kan lave et flydende skift mellem sangene. Du skal bare vælge enhedsudgangen for afspiller A (USB, Bluetooth®, CD, lydindgang eller tuner) for at starte musikken. Hvis du vil skifte nummer, skal du bare skubbe faderen fra den ene side til den anden for en flydende overgang, der holder festen i gang.

### NX-basknap



NX-bas er tilgængeligt i hele udvalget og giver en midlertidig forøgelse af bas og lydstyrke. Tryk på NX-basknappen for straks at få en

mere kraftfuld lyd, få lyseffekterne til at gå amok og mærke, hvordan den imponerende bas fra subwooferne tordner gennem kroppen.

### Stream musik via Bluetooth®



Hvis du har en stor musiksamling gemt på en smartphone, tablet eller computer, kan du streame den til et NITRO-system via digital, trådløs Bluetooth®-musikstreaming og få det til at lyde fantastisk. Kraftfuld lyd har sjældent været så nemt og bekvemt.

### Dobbelt-USB til nem deling af musik



Overførsel af musik mellem 2 USB'er til nem deling af musik

# Specifikationer

## Lyd

- Udgangseffekt: 40800 W PMPO
- Udgangseffekt (RMS) total: 3600 W
- Lydforbedring: Digital lydkontrol med 5 tilstande, Dynamisk basforstærkning i 3 trin
- Equalizer: 63 Hz, 250 Hz, 1 kHz, 4 kHz, 12 kHz

## Højttalere

- Antal højttalerbokse: 2
- Højttalerdrivere: 8"-basenhed, 2" diskantenhed, 20" subwoofer
- Højttalertyper: bass reflex-højttalersystem

## Lydafspilning

- Afspilningsmedie: CD, CD-R, CD-RW, MP3 CD
- Diskafspilningstilstande: gentag ét/alle/program, repeat/shuffle/program
- USB Direct-afspilningstilstande: hurtigt tilbage/hurtigt frem, afspil/pause, forrige/næste, gentage, shuffle, stop

## Lydoptagelse

- Optagemedie: USB-enhed
- USB-optagekilder: CD, tuner, AUX, mikrofonindgang, USB
- USB-optagetilstande: øjeblikkelig optagelse, programmerede spor, fastlæg radioprogram, enkelt disk, enkelt spor

## Tuner/modtagelse/transmission

- Faste stationer: 40
- Tunerbånd: FM, mW
- Antenne: FM-antenne, MW-antenne
- Tunerfunktioner: automatisk digital indstilling, automatisk scanning, Easy Set (Plug and Play)

## Tilslutningsmuligheder

- MP3 Link: 3,5 mm stereo linjeindgang
- Mikrofon: dobbelt mikrofonbøsning
- USB: Dobbelt USB-host
- PC-indgang (Aux in): 2 x RCA (lyd)
- Øretelefoner: 6,3 mm

## Komfort

- Antal pincetskiver: 1

- Loader-type: skuffe
- Karaoke: MIKR.-volumen, ekkokontrol
- Displaytype: LCD-display

## Tilbehør

- Fjernbetjening: 28 taster med 2 x AAA-batterier
- Kabler/tilslutning: lydkabel
- Andet: batterier til fjernbetjening, FM/MW-antenne, Lynhåndbog
- Brugervejledning: B-Portugisisk, Spansk
- Garanti: Verdensgarantihæfte

## Mål

- Bruttovægt (hver æske): 69,5 kg
- Mål på hovedhøjttaler (B x D): 667,9 x 547,2 mm
- Højde på hovedhøjttaler: 1131,9 mm
- Hovedenhedens bredde: 526 mm
- Hovedenhedens højde: 247 mm
- Hovedenhedens dybde: 470 mm
- Bredde på hovedenhedens emballage: 521 mm
- Højde på hovedenhedens emballage: 585 mm
- Dybde af hovedenhedens emballage: 314 mm
- Bredde på højttalerkabinets emballage: 790 mm
- Højde på højttalerkabinets emballage: 1260 mm
- Dybde af højttalerkabinets emballage: 620 mm

## Auto DJ

- Metal
- Fest

## DJ-effekt

- Beatbox
- Rumklang
- Scratch
- Yeah

## DJ-mix

- Hovedtelefonkilde: 2 (A og B)
- Kilde A: Lyd ind, Bluetooth, Disk, Tuner, USB
- Kilde B: Lyd ind, USB

## Strøm

- Strømforsyning: 100-240 V AC, 50/60 Hz



Udgivelsesdato  
2015-10-28

Version: 1.0.1

12 NC: 8670 001 31337  
EAN: 48 95185 61795 4

© 2015 Koninklijke Philips N.V.  
Alle rettigheder forbeholdes.

Specifikationer kan ændres uden varsel. Varemærker tilhører Koninklijke Philips N.V. eller deres respektive ejere.

[www.philips.com](http://www.philips.com)

\* Undgå længerevarende brug af anlægget ved en lydstyrke over 85 decibel, da det kan beskadige hørelsen.