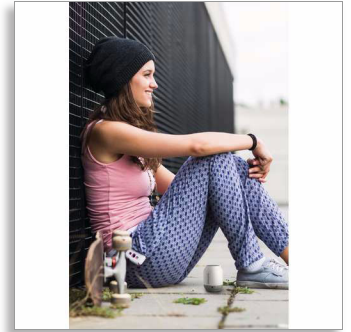




Philips
Tragbarer, kabelloser
Lautsprecher

Bluetooth®

Akku
2 W



BT50W



Großer Sound in kompakter Form

Genießen Sie Ihr Leben mit Musik, die kabellos von einem kompakten, runden und handlichen Lautsprecher gestreamt wird. Wählen Sie aus den lebendigen Farben die passende für Ihren Style aus. Dank integriertem Akku können Sie die Musik überall hin und jederzeit mitnehmen.

Beeindruckender Sound

- Fortschrittliche Audioleistung in einem kompakten Design
- Anti-Übersteuerungsfunktion für laute, störungsfreie Musik

Einfache Verwendung

- Kabelloses Musik-Streaming über Bluetooth
- Audio-Eingang für einfaches Anschließen an nahezu jedes elektronische Gerät

Entwickelt für unterwegs

- Wiederaufladbarer Akku für die standortungebundene Musikwiedergabe

PHILIPS

Daten

Kompatibilität

- iPad: iPad 1, iPad 2, Neues iPad, iPad mini, iPad mit Retina-Display
- iPhone: iPhone 3, iPhone 3GS, iPhone 4, iPhone 4S, iPhone 5, iPhone 5C, iPhone 5S
- iPod touch: 3. Generation oder höher
- Android-Tablets und -Smartphones: mit Android 2.1 und Bluetooth 2.1 oder höher
- funktioniert mit: Bluetooth 4.0 oder niedriger
- Weitere Bluetooth-fähige Geräte

Anschlüsse

- Bluetooth-Profil: A2DP, AVRCP, HFP
- Bluetooth-Bereich: Sichtverbindung, 10 m
- Audioeingang (3,5 mm)
- Aufladen über USB

Ton

- Ausgangsleistung (RMS): 2 W
- Sound System: Mono



Lautsprecher

- Lautsprechertr.: 1 x 1,5"

Leistung

- Betriebszeit bei Batteriebetrieb: 6 Std.
- Batterietyp: Lithiumpolymer (integriert)

Zubehör

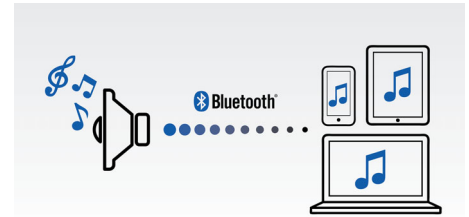
- Mitgeliefertes Zubehör: USB-PC-Ladekabel, Weltweite Garantiekarte, Schnellinstallationsanleitung

Abmessungen

- Produktmaße (B x T x H): 6,1 x 6,1 x 7,6 cm
- Verpackungsabmessungen (B x T x H): 8,1 x 9,5 x 14 cm
- Produktgewicht: 0,09 kg
- Gewicht (inkl. Verpackung): 0,2 kg

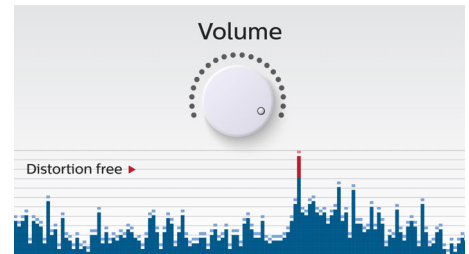
Besonderheiten

Kabelloses Musik-Streaming



Bluetooth ist eine kabellose Kommunikationstechnologie, die sowohl zuverlässig als auch energieeffizient ist. Mit dieser Technologie kann ganz einfach eine kabellose Verbindung mit iPads/iPhones/iPads oder anderen Bluetooth-Geräten wie Smartphones, Tablets oder sogar Laptops hergestellt werden. So können Sie Ihre Lieblingsmusik sowie Audio von Videos oder Spielen kabellos auf diesem Lautsprecher genießen.

Anti-Übersteuerungsfunktion



Mit der Anti-Übersteuerungsfunktion können Sie Musik lauter und hochwertiger genießen, selbst wenn der Batteriezustand niedrig ist. Sie akzeptiert Eingangssignale von 300 mV bis 1000 mV und schützt Ihre Lautsprecher vor Schäden durch Verzerrung. Diese integrierte Funktion überwacht das musikalische Signal, während es den Verstärker durchläuft, und behält Spitzen innerhalb des Verstärkerbereichs bei, um durch Audioverzerrungen verursachte Übersteuerung ohne Beeinträchtigung der Lautstärke zu vermeiden. Die Fähigkeit eines tragbaren Lautsprechers, musikalische Spitzen wiederzugeben, sinkt mit dem Batteriestatus. Die Anti-Übersteuerung verringert jedoch durch einen niedrigen Batteriezustand verursachte Spitzen und sorgt so für verzerrungsfreie Musik.

Audio-Eingang



Audio-Eingang für einfaches Anschließen an nahezu jedes elektronische Gerät



Ausstellungsdatum
2015-10-12

Version: 2.0.6

12 NC: 8670 001 24071
EAN: 04 89518 56079 48

© 2015 Koninklijke Philips N.V.
Alle Rechte vorbehalten.

Technische Daten können ohne vorherige Ankündigung geändert werden. Die Marken sind Eigentum von Koninklijke Philips N.V. oder der jeweiligen Firmen.

www.philips.com