

Register your product and get support at  
[www.philips.com/welcome](http://www.philips.com/welcome)

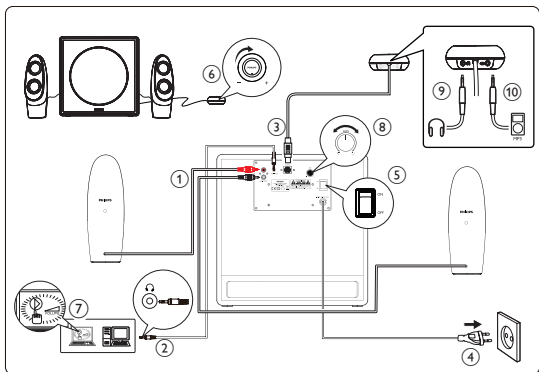
Multimedia Speakers  
SPA7360

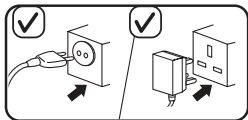
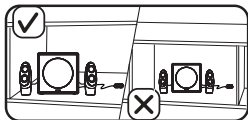
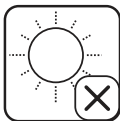
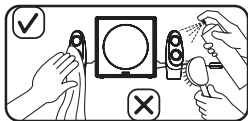


---

KO    사용 설명서

**PHILIPS**





## 멀티미디어 스피커

**경고:** 1. 액체가 새거나 튀는 곳에 제품을 노출하지 마십시오. 꽃병 등의 액체가 들어 있는 물체를 장비 위에 놓지 마십시오. 2. 전원 입력 연결을 완전히 차단하려면 제품의 전원 플러그가 콘센트에서 분리되어야 합니다. 3. 제품의 전원 플러그를 막아서는 안되며, 사용 중 쉽게 접근할 수 있어야 합니다. 4. 촛불 등의 발화성 물체를 제품 위에 올려놓지 마십시오. 5. 헤드폰 잭의 최대 출력 전압은 150mV 이하입니다.

**참고:** 사용 전에 멀티미디어 스피커가 올바르게 설치되었는지 확인하십시오.

### 시스템 요구 사항:

PC	Mac
Windows® 98SE, Windows® ME, Windows® 2000, Windows® XP 또는 Windows® Vista™, Windows 7	Mac OS9/OS® X 이후 버전

### 설치:

- 1 스피커 플러그를 서브우퍼의 오디오 출력 소켓에 꽂습니다. 빨간색 플러그는 빨간색 소켓에, 흰색 플러그는 흰색 플러그에 꽂으십시오(①).
- 2 서브우퍼에 있는 녹색 포트의 오디오 입력 플러그를 컴퓨터의 해당 포트(②)에 연결하십시오.
- 3 유선 리모콘을 서브우퍼(③)에 연결합니다.
- 4 AC 플러그를 AC 전원 소켓에 꽂습니다(④).
- 5 시스템 전원을 켭니다(⑤).  
↳ 유선 리모콘의 표시등이 켜집니다.

- 6 유선 리모콘(⑥) 또는 컴퓨터 응용 프로그램이나 멀티미디어 응용 프로그램 소프트웨어(⑦)로 볼륨을 조절합니다.
- 7 중저음(⑧)을 조절합니다.
- 8 멀티미디어 스피커의 사용을 마친 후에는 멀티미디어 응용 프로그램 소프트웨어를 종료하고 시스템 전원을 끕니다.

옵션 기능:

- 9 헤드폰 케이블을 유선 리모콘(⑨)에 연결합니다.
- 10 MP3 음원 케이블을 유선 리모콘(⑩)에 연결합니다.
  - 서브우퍼에 있는 녹색 포트(오디오 입력)의 음원을 들으려면 MP3 음원 케이블을 뽑으십시오.



이 제품은 재활용 및 재사용이 가능한 고품질의 자재 및 구성품으로 설계 및 제조되었습니다. WEEE Symbol(Crossed-out Wheeled Bin)이 있는 제품을 비롯한 전자 및 전기 제품의 현지 수거 규정에 따르십시오. 폐기할 제품을 일반 가정용 쓰레기와 함께 버리지 말고 현지의 규정에 따르십시오.



© 2010 Koninklijke Philips Electronics N.V. All rights reserved.

Служба підтримки споживачів

тел.: 0-800-500-697

(дзвінки зі стаціонарних телефонів на території України  
безкоштовні)

для більш детальної інформації завітайте на  
<http://www.philips.ua>

Компанія Philips встановлює строк служби на  
даний виріб – не менше 3 років

V1.0

