

Register your product and get support at
www.philips.com/welcome

DS3880W/10



PT Manual do utilizador

PHILIPS

Índice

1	Importante	4
	Segurança	4
	Aviso	5

2	O seu sistema de entretenimento	7
	Introdução	7
	Conteúdo da embalagem	7
	O que necessita	7
	Descrição geral da unidade principal	9
	Começar a utilizar o AirPlay	10

3	Preparar	11
	Ligar a corrente	11
	Ligar o DS3880W	11

4	Ligar à sua rede Wi-Fi doméstica para AirPlay	12
	Opção 1: Ligar a um router WPS	12
	Opção 2: Ligar a um router não-WPS	13

5	Reproduzir	19
	Transmitir áudio da sua biblioteca de música do iTunes para o DS3880W	19
	Controlar a reprodução	20
	Utilizar definições de som avançadas	21
	Reproduzir/carregar o seu iPod/iPhone/iPad através da entrada USB	21
	Reproduzir de um dispositivo externo	22

6	Actualizar firmware	23
	Transferir o ficheiro de actualização	23
	Actualizar a partir da página de configuração	23

7	Informações do produto	25
	Especificações	25

8	Resolução de problemas	26
----------	-------------------------------	-----------

1 Importante

Segurança

Informação para a Europa:

Conheça estes símbolos de segurança



O “ponto de exclamação” chama a atenção para funcionalidades acerca das quais deve ler atentamente a documentação fornecida de modo a evitar problemas de funcionamento e manutenção.

O símbolo com o “trovão” indica componentes sem isolamento no interior do produto que podem provocar choques eléctricos.

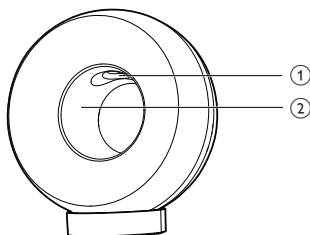
Para reduzir o risco de incêndio ou choque eléctrico, não exponha o produto à chuva ou à humidade, nem coloque objectos cheios com líquidos, como jarras, sobre o produto.

- 1 Leia estas instruções.
- 2 Guarde estas instruções.
- 3 Respeite todos os avisos.
- 4 Siga todas as instruções.
- 5 Não use este produto perto de água.
- 6 Limpe-o apenas com um pano seco.
- 7 Não bloqueie as ranhuras de ventilação. Instale-o de acordo com as instruções do fabricante.
- 8 Não remova o revestimento deste produto.

- 9 Não exponha o produto a pingos / salpicos de água, chuva ou humidade elevada.
- 10 Mantenha este produto afastado de luz solar directa, fontes de chamas sem protecção ou fontes de calor.
- 11 Não o instale perto de fontes de calor como radiadores, condutas de ar quente, fogões ou outros aparelhos eléctricos (incluindo amplificadores).
- 12 Não coloque qualquer outro equipamento eléctrico sobre o produto.
- 13 Não coloque quaisquer fontes de perigo sobre o produto (por exemplo, objectos com líquidos, velas acesas).
- 14 Este produto poderá incluir pilhas. Consulte as instruções de segurança e eliminação relativamente às pilhas neste manual.
- 15 Quando a ficha de alimentação ou o dispositivo de ligação de um aparelho forem utilizados como dispositivo de desactivação, o dispositivo de desactivação deve estar pronto para ser utilizado de imediato.

Aviso

- Nunca retire o revestimento do aparelho.
- Nunca lubrifique nenhum componente deste aparelho.
- Nunca coloque este aparelho em cima de outros aparelhos eléctricos.
- Mantenha este aparelho afastado de luz solar directa, fontes de chamas sem protecção ou fontes de calor.
- Garanta o acesso fácil ao cabo ou tomada de alimentação ou ao adaptador de corrente para que possa desligar o aparelho da corrente.



Aviso

- Para evitar lesões, nunca coloque os dedos no tubo de graves (1), nem as mãos no anel de alumínio (2).

Risco de sobreaquecimento! Nunca instale este aparelho num espaço limitado. Deixe sempre um espaço de, pelo menos, 10 cm à volta do aparelho para permitir uma ventilação adequada. Certifique-se de que as cortinas ou outros objectos nunca cobrem as ranhuras de ventilação do aparelho.

Fusível

Esta informação aplica-se apenas a produtos com uma ficha de alimentação do Reino Unido. Este produto está equipado com uma ficha moldada aprovada. Se substituir o fusível, utilize um com:

- as tensões indicadas na ficha,
- aprovação segundo a BS 1362 e
- a marca de aprovação da ASTA.

Contacte seu revendedor, se tiver dúvidas sobre que tipo de fusível deve utilizar. Cuidado: para estar em conformidade com a directiva da CEM (2004/108/CE), não separe a ficha do cabo de alimentação.

Aviso



Este produto cumpre os requisitos de interferências de rádio da União Europeia.

CE 0560										Ⓢ R&TTE Directive 1999/5/EC																																																											
BG	✓	RO	✓	BE	✓	LT	✓	LI	✓	IS	✓	SE	✓	DK	✓	ES	✓	CZ	✓	NL	✓	AT	✓	LV	✓	SK	✓	FR	✓	UK	✓	FI	✓	PT	✓	CY	✓	MT	✓	PL	✓	HU	✓	NO	✓	GR	✓	SI	✓	EE	✓					IT	✓	LU	✓	IE	✓	CH	✓	DE	✓				

O dispositivo pode ser operado na UE sem restrições em zonas interiores, mas não pode

ser operado ao ar livre em França no total da banda até novas informações. Este produto cumpre os requisitos da directiva 1999/5/CE.

Modificações

As modificações não autorizadas pelo fabricante podem impedir a utilização deste produto por parte dos utilizadores.



O produto foi concebido e fabricado com materiais e componentes de alta qualidade, que podem ser reciclados e reutilizados.



Quando este símbolo de um caixote de lixo com um traço por cima constar de um produto, significa que esse produto está abrangido pela Directiva Europeia 2002/96/CE. Informe-se acerca do sistema de recolha selectiva local para produtos eléctricos e electrónicos.

Proceda de acordo com as regulamentações locais e não elimine os seus antigos produtos juntamente com o lixo doméstico. A eliminação correcta do seu produto antigo evita potenciais consequências nocivas para o ambiente e para a saúde pública.



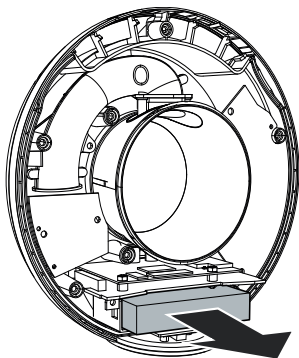
O produto contém pilhas abrangidas pela Directiva Europeia 2006/66/EC, as quais não podem ser eliminadas juntamente com os resíduos domésticos. Informe-se acerca dos regulamentos locais sobre a recolha separada de baterias uma vez que a eliminação correcta ajuda a evitar consequências negativas no meio ambiente e na saúde humana.

Informação acerca da utilização de pilhas:

Atenção

- Risco de derrame: Utilize apenas o tipo de pilhas especificado. Não misture pilhas novas e usadas. Não misture marcas diferentes de pilhas. Respeite a polaridade. Retire as pilhas de produtos que não sejam utilizados durante um longo período de tempo. Guarde as pilhas num local seco.
- Risco de ferimentos: Utilize luvas ao manusear pilhas que derramaram. Mantenha as pilhas fora do alcance das crianças e animais de estimação.
- Risco de explosão: Não provoque curto-circuitos em pilhas. Não exponha as pilhas a calor excessivo. Não lance pilhas para o fogo. Não danifique nem desmonte pilhas. Não recarregue pilhas não recarregáveis.

Entregue sempre o produto a um profissional para remover a bateria incorporada.



Informações ambientais

Omitiram-se todas as embalagens desnecessárias. Procurámos embalar o produto para que simplificasse a sua separação em três materiais: cartão (embalagem), espuma de poliestireno (protecção) e polietileno (sacos, folha de espuma protectora).

O sistema é constituído por materiais que podem ser reciclados e reutilizados se desmontados por uma empresa especializada. Cumpra os regulamentos locais no que respeita à eliminação de embalagens, pilhas gastas e equipamentos obsoletos.

Made for



"Made for iPod" (Concebido para iPod), "Made for iPhone" (Concebido para iPhone) e "Made for iPad" (Concebido para iPad) significam que um acessório electrónico foi concebido para ser ligado especificamente ao iPod, iPhone ou iPad, respectivamente, e o seu criador certifica que este cumpre as normas de desempenho da Apple. A Apple não se responsabiliza pela utilização deste dispositivo ou pelo cumprimento das normas de segurança e da regulamentação. Tenha em atenção que a utilização deste acessório com iPod, iPhone ou iPad pode afectar o desempenho da ligação sem fios.

AirPlay, iPod e iPhone são marcas comerciais da Apple Inc., registadas nos E.U.A. e noutros países. iPad é uma marca comercial da Apple Inc.

Símbolo de equipamento de Classe II:



Aparelho da CLASSE II com isolamento duplo, sem protector de terra.

Nota

- A placa de sinalética encontra-se na parte inferior do aparelho.

2 O seu sistema de entretenimento

Parabéns pela compra do seu produto e bem-vindo à Philips! Para beneficiar na totalidade do suporte que a Philips oferece, registe o seu produto em www.philips.com/welcome. Se contactar a Philips, terá de fornecer os números de modelo e de série deste aparelho. Os números de modelo e de série encontram-se na base deste aparelho. Anote os números aqui:

Nº de modelo _____

Nº de série _____

Introdução

A tecnologia AirPlay da Apple permite-lhe reproduzir a sua biblioteca de música do iTunes, guardada num Mac, PC, iPhone, iPod touch ou iPad ou em qualquer outro dispositivo com AirPlay (por exemplo, o seu DS3880W) ligado à rede Wi-Fi.

Com um dispositivo com AirPlay (por exemplo, o seu DS3880W), pode:

- transmitir áudio da sua biblioteca de música do iTunes para qualquer divisão de sua casa
- seleccionar em que dispositivos com AirPlay pretende reproduzir música (se tiver vários dispositivos deste tipo em sua casa)
- transmitir áudio para vários dispositivos com AirPlay em simultâneo (apenas a partir da biblioteca de música do iTunes no seu PC/Mac)

Dica

- Visite www.philips.com/welcome para obter informações sobre outros dispositivos com AirPlay da Philips.

Com o DS3880W, também pode:

- carregar o seu iPod/iPhone/iPad através da entrada USB com um cabo USB da Apple (não fornecido).
- reproduzir a sua biblioteca de música do iTunes no seu iPod/iPhone/iPad directamente através da entrada USB, durante o carregamento.
- reproduzir música de outros dispositivos áudio através da entrada **MP3-LINK**.

Conteúdo da embalagem

Verifique e identifique o conteúdo da embalagem:

- Unidade principal do DS3880W (com um módulo Wi-Fi incorporado)
- 1 transformador AC
- 1 x cabo MP3 Link
- Base de carga
- Manual do utilizador (em CD-ROM)
- Guia de Início Rápido

O que necessita

Para transmitir áudio sem fios via AirPlay, necessita de:

- Um router Wi-Fi certificado
- Um anfitrião para a sua biblioteca de música do iTunes, por exemplo, um iPod touch/iPhone/iPad com o iOS 4.3 (ou posterior) instalado ou um PC/Mac com Wi-Fi e com o iTunes 10 (ou posterior) instalado

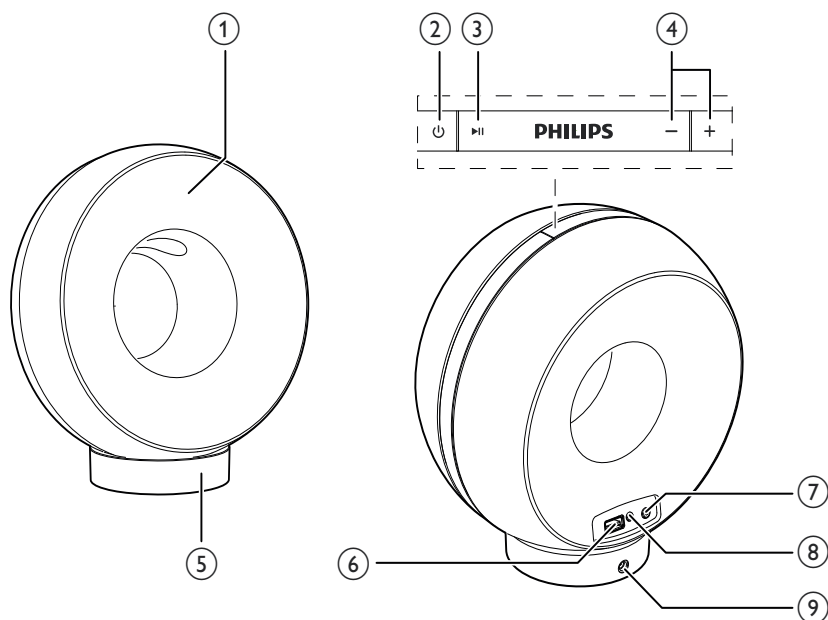
O seu DS3880W deve estar ligado à mesma rede local do que o seu dispositivo anfitrião do iTunes, através do router Wi-Fi.

Lista de dispositivos anfitriões do iTunes compatíveis com AirPlay

Relativamente ao AirPlay, o DS3880W é compatível com:

- um PC/Mac com Wi-Fi e o iTunes 10 (ou posterior) instalado, e
- os seguintes modelos de iPod/iPhone/iPad com o iOS 4.3 (ou posterior) instalado:
 - iPad 2
 - iPad
 - iPhone 4
 - iPhone 3GS
 - iPod touch (2.^a, 3.^a e 4.^a geração)

Descrição geral da unidade principal



① Indicador de alimentação



- Ligar/desligar o DS3880W.



- Iniciar ou interromper a reprodução.



- Ajustar o volume.
- (Manter os dois botões pressionados) repor o DS3880W.

⑤ Suporte



- Ligar um iPod/iPhone/iPad através de um cabo USB da Apple (não fornecido).

⑦ Botão/indicador WI-FI SETUP

- Ligar a unidade a uma rede Wi-Fi.
- Apresentar o estado da ligação Wi-Fi da unidade.

⑧ MP3-LINK

- Ligar um leitor áudio externo através do cabo MP3 Link fornecido.

⑨ DC IN

- Ligar o transformador.

Começar a utilizar o AirPlay

Para começar a utilizar o AirPlay, necessita de:

- 1** Actualizar o seu iPod touch/iPhone/iPad para última versão do iOS (iOS 4.3 ou posterior).
 - Ou instalar a última versão do iTunes (iTunes 10 ou posterior) no seu PC/Mac.
- 2** Conecte a alimentação ao DS3880W e ligue-o (consulte 'Preparar' na página 11).
- 3** Conecte o DS3880W à sua rede Wi-Fi doméstica existente.
- 4** Assegure-se de que o seu iPod touch/iPhone/iPad ou PC/Mac também estão ligados à mesma rede Wi-Fi.

3 Preparar

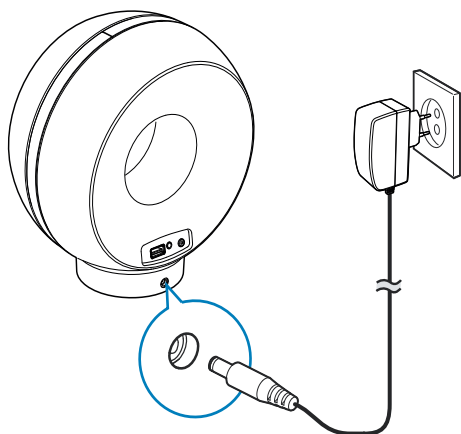
Siga sempre as instruções dadas neste capítulo pela devida sequência.

Ligar a corrente

Atenção

- Risco de danos no produto! Certifique-se de que a tensão da fonte de alimentação corresponde à tensão impressa na parte inferior desta unidade.
- Risco de choque eléctrico! Ao desligar o transformador de CA, puxe sempre a ficha da tomada. Nunca puxe o cabo.
- Antes de ligar o transformador CA, certifique-se de que concluiu todas as outras ligações.

O DS3880W foi concebido com uma bateria incorporada que lhe permite desfrutar de música em movimento. Antes de utilizar, certifique-se de que carrega completamente a bateria incorporada.



- 1 Coloque a unidade principal do DS3880W na base de carga.

- 2 Ligue o cabo de alimentação CA:
 - à tomada **DC IN** na parte posterior da base de carga.
 - à tomada eléctrica.

Dica

- Depois de ligar a alimentação de CA, se a bateria incorporada estiver totalmente carregada, o indicador de alimentação na parte frontal da unidade mantém-se aceso a azul; se a bateria incorporada não estiver totalmente carregada, o indicador de alimentação fica intermitente a azul; se a bateria estiver vazia, o indicador de alimentação acende a vermelho.

Ligar o DS3880W

- 1 Prima ϕ na parte superior para ligar a unidade.
 - 2 Aguarde a ligação bem sucedida da unidade.
 - ↳ A ligação demora aprox. 35 segundos.
 - ↳ Durante o processo de ligação, o indicador **Wi-Fi SETUP** na parte posterior da unidade apresenta uma intermitência rápida a verde.
 - ↳ Depois da ligação, se não tiver sido configurada nenhuma ligação Wi-Fi para o DS3880W, o indicador **Wi-Fi SETUP** apresenta uma intermitência lenta a verde.
- Para desligar a unidade, prima ϕ novamente.

4 Ligar à sua rede Wi-Fi doméstica para AirPlay



Para ligar o DS3880W à sua rede Wi-Fi doméstica existente, tem de aplicar a definição da sua rede Wi-Fi doméstica ao DS3880W. Pode fazê-lo de duas formas (dependendo do tipo de router Wi-Fi que utiliza):

- Automaticamente - se o seu router Wi-Fi suportar WPS (Wi-Fi Protected Setup) e PBC (Push Button Connection) (consulte 'Opção 1: Ligar a um router WPS' na página 12)
- Manualmente - se o seu router Wi-Fi não suportar WPS (consulte 'Opção 2: Ligar a um router não-WPS' na página 13)

Depois de estabelecer uma ligação com sucesso, o DS3880W lembrar-se-á das definições da sua rede Wi-Fi doméstica. Em seguida, pode desfrutar da função AirPlay sempre que o DS3880W é ligado e se conecta automaticamente à sua rede Wi-Fi doméstica.

Antes da ligação do DS3880W à sua rede Wi-Fi doméstica, verifique os pontos abaixo.

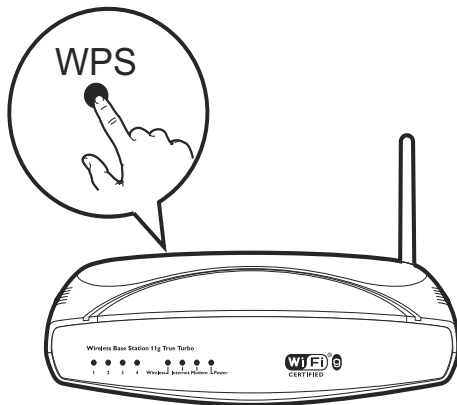
- 1 Assegure-se de que o seu router Wi-Fi está ligado e a funcionar correctamente.
- 2 Assegure-se de que a alimentação do DS3880W está estabelecida e a ligação deste foi bem sucedida (consulte 'Ligar o DS3880W' na página 11).
- 3 Identifique o tipo de router Wi-Fi que possui (consulte o manual do utilizador do seu router Wi-Fi para mais detalhes).

Opção 1: Ligar a um router WPS

Nota

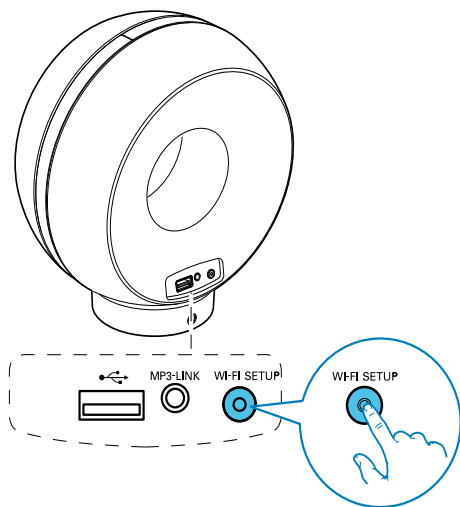
- Antes de premir qualquer botão no DS3880W, assegure-se de que o DS3880W foi ligado com sucesso (consulte 'Ligar o DS3880W' na página 11).

- 1 Prima o botão WPS no seu router Wi-Fi doméstico.



- 2 Alguns momentos depois do passo 1, prima **Wi-Fi SETUP** na parte posterior do DS3880W.

- ↳ O indicador **Wi-Fi SETUP** fica intermitente a vermelho, amarelo e verde alternadamente.
- ↳ Num intervalo de 2 minutos, a intermitência do indicador **WI-FI SETUP** pára, este permanece verde e a unidade emite um sinal sonoro.
- ↳ O DS3880W foi ligado à sua rede Wi-Fi doméstica com sucesso.



Dica

- Em alguns routers Wi-Fi, poderá necessitar de manter o botão WPS premido para a ligação Wi-Fi ou de activar a função WPS PBC nas páginas de configuração do router. Consulte os manuais do utilizador dos routers específicos para mais detalhes.
- Se o indicador **Wi-Fi SETUP** no DS3880W ficar intermitente a amarelo, isto significa que a ligação Wi-Fi falhou. Aguarde 2 minutos e tente novamente. Se o problema persistir, tente configurar a ligação Wi-Fi manualmente (consulte 'Opção 2: Ligar a um router não-WPS' na página 13).
- Se a ligação Wi-Fi falhar novamente, mantenha os botões **+ e -** premidos na parte superior do DS3880W para o repor e, em seguida, tente novamente.

Opção 2: Ligar a um router não-WPS

Nota

- Também pode seguir os procedimentos abaixo para ligar o DS3880W a um router WPS manualmente.

Para ligar o DS3880W a um router Wi-Fi manualmente, precisa de aceder à página Web de configuração integrada no DS3880W para alterar as suas definições de Wi-Fi internas. Para isso, necessita de um dispositivo com Wi-Fi e um navegador de Internet para a ligação Wi-Fi temporária ao DS3880W. O dispositivo com Wi-Fi pode ser um iPod touch/iPhone/iPad ou um PC/Mac com Wi-Fi.

Siga a sequência de passos abaixo para ligar o DS3880W a um router Wi-Fi não WPS.

- 1** Consulte as definições do seu router Wi-Fi doméstico e anote-as num papel para utilizar durante a configuração Wi-Fi do DS3880W (consulte 'Recolher as definições do seu router Wi-Fi doméstico' na página 14).
- 2** Mude o DS3880W para o modo da configuração de Wi-Fi assistida (consulte 'Mudar o DS3880W para o modo da configuração de Wi-Fi assistida' na página 14).
 - ↳ Será apresentada uma nova rede Wi-Fi criada pelo DS3880W, com o nome de rede (SSID) de **Philips Fidelio AirPlay**.
- 3** Ligue o seu dispositivo com Wi-Fi à nova rede Wi-Fi criada temporariamente (consulte 'Ligue o seu dispositivo com Wi-Fi à nova rede Wi-Fi' na página 15).
- 4** Abra a página Web integrada do DS3880W com o navegador de Internet do seu dispositivo com Wi-Fi (consulte 'Abrir a página Web integrada do DS3880W' na página 16).

- 5 Mude as definições Wi-Fi internas do DS3880W com base nas definições que anotou no papel no passo 1 (consulte 'Alterar as definições Wi-Fi internas do DS3880W' na página 17).
- 6 Restaure o seu dispositivo com Wi-Fi novamente para as definições da sua rede Wi-Fi doméstica existente (consulte 'Restaurar o seu dispositivo com Wi-Fi novamente para as definições da rede Wi-Fi doméstica existente' na página 18).

Recolher as definições do seu router Wi-Fi doméstico

Nota

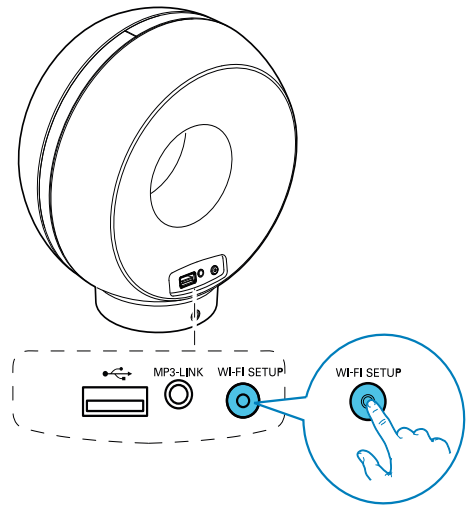
- Consulte sempre o manual do utilizador do seu router Wi-Fi doméstico para obter instruções detalhadas.

- 1 Ligue o seu dispositivo com Wi-Fi à sua rede Wi-Fi doméstica existente.
- 2 Inicie o navegador de Internet (por exemplo, Apple Safari ou Microsoft Internet Explorer) no seu dispositivo com Wi-Fi.
- 3 Abra a página de configuração do seu router Wi-Fi doméstico.
- 4 Procure o separador das definições Wi-Fi e anote as informações seguintes num papel:
 - (A) Nome da rede (SSID)
 - (B) Modo de segurança Wi-Fi (geralmente WEP/WPA ou WPA2, se activado)
 - (C) Palavra-passe da ligação Wi-Fi (se a segurança Wi-Fi estiver activada)
 - (D) Modo do DHCP (activado ou desactivado)
 - (E) Definições do endereço IP estático (se o modo DHCP estiver desactivado)

Mudar o DS3880W para o modo da configuração de Wi-Fi assistida.

Nota

- Antes de premir qualquer botão no DS3880W, assegure-se de que o DS3880W foi ligado com sucesso (consulte 'Ligar o DS3880W' na página 11).



- Mantenha **Wi-Fi SETUP** premido na parte posterior do DS3880W durante mais de 5 segundos.
 - ↳ O indicador **Wi-Fi SETUP** fica intermitente a verde e a amarelo alternadamente.
 - ↳ Será apresentada uma nova rede Wi-Fi criada pelo DS3880W, com o nome de rede (SSID) de **Philips Fidelio AirPlay**.
 - ↳ A criação bem sucedida desta nova rede Wi-Fi pode demorar até 45 segundos.

Nota

- Depois de concluir a configuração manual da ligação Wi-Fi para o DS3880W, a nova rede Wi-Fi criada pelo DS3880W desaparecerá.
- Se não conseguir aceder ao modo da configuração de Wi-Fi assistida, desligue o DS3880W e volte a ligá-lo, e tente novamente depois da ligação bem sucedida.
- Assegure-se de que não há outros dispositivos com AirPlay da Philips no modo de configuração de Wi-Fi assistida, em simultâneo. Várias redes Wi-Fi criadas desta forma podem criar interferências entre si.

Ligue o seu dispositivo com Wi-Fi à nova rede Wi-Fi.

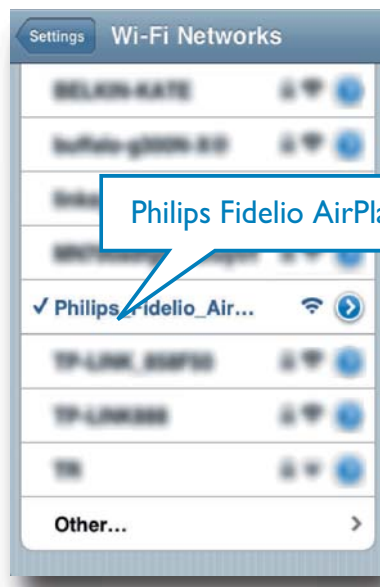
A nova rede Wi-Fi criada pelo DS3880W permite o acesso a apenas um dispositivo com Wi-Fi. Para evitar interferências de outros dispositivos Wi-Fi, recomenda-se a desactivação temporária da função Wi-Fi nos outros dispositivos Wi-Fi.


Opção 1: Utilizar o seu iPod touch/iPhone/iPad

- 1 Seleccione **Definições** -> **Wi-Fi** no seu iPod touch/iPhone/iPad.



- 2 Seleccione **Philips Fidelio AirPlay** na lista de redes disponíveis.



- 3 Aguarde até a ligação Wi-Fi ser bem sucedida no seu iPod touch/iPhone/iPad.
 - ↳  é apresentado no canto superior esquerdo do seu iPod touch/iPhone/iPad.

Dica

- Se **Philips Fidelio AirPlay** não estiver na lista, tente procurar novamente as redes Wi-Fi disponíveis.

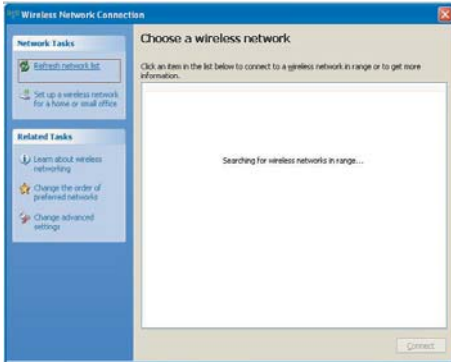
Utilizar o seu PC/Mac com Wi-Fi

Nota

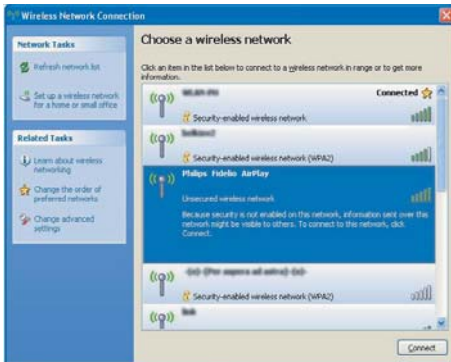
- Consulte o manual do utilizador do seu PC/Mac para saber como pode ligar o seu PC/Mac a uma rede Wi-Fi.
- Durante a ligação da rede Wi-Fi, não ligue nenhum cabo de rede ao seu PC/Mac.

- 1 Abra a ferramenta de configuração do Wi-Fi ou o painel de controlo do seu PC/Mac.

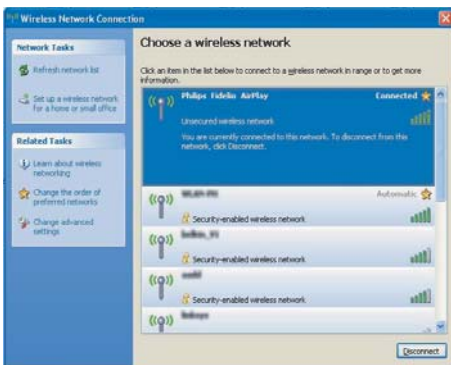
2 Procure as redes Wi-Fi disponíveis.



3 Seleccione **Philips Fidelio AirPlay** na lista de redes disponíveis.



4 Aguarde até a ligação Wi-Fi no seu PC/ Mac ser bem sucedida.

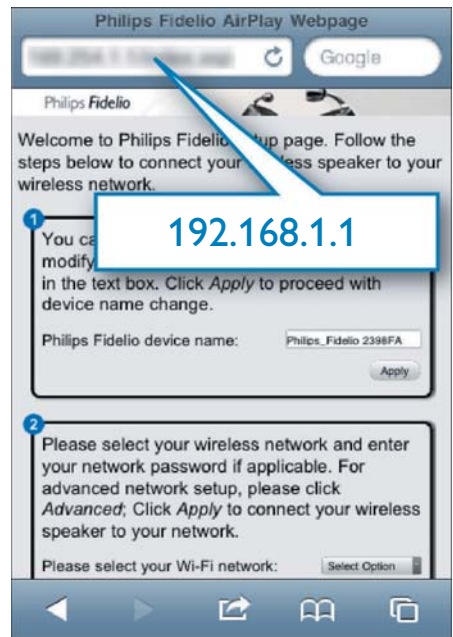


Dica

- Se **Philips Fidelio AirPlay** não estiver na lista, tente procurar novamente as redes Wi-Fi disponíveis.

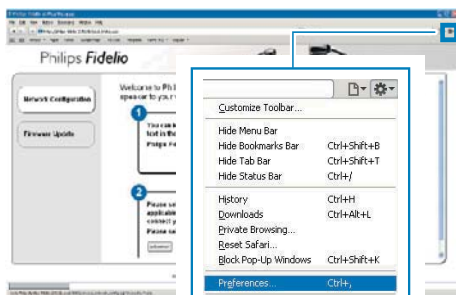
Abrir a página Web integrada do DS3880W

- 1 Inicie o navegador Apple **Safari** ou qualquer outro navegador de Internet no seu dispositivo com Wi-Fi.
- 2 Escreva **192.168.1.1** na barra de endereços do navegador e confirme.
 - ↳ A página Web de configuração do DS3880W é apresentada.

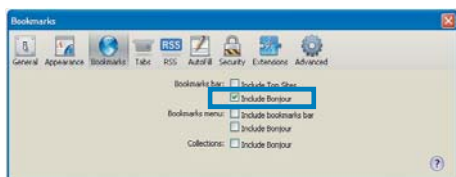


Se utilizar o Safari no seu PC/Mac com Wi-Fi, também pode seleccionar “Philips_Fidelio_XXX” na lista pendente do serviço Bonjour para aceder directamente à página Web de configuração do DS3880W.

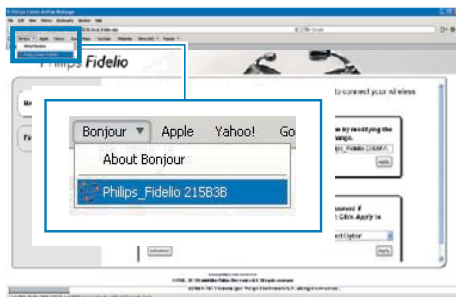
- 1 Clique ***** -> **Preferences** (Preferências).
↳ É apresentado o menu Bookmarks (Favoritos).



- 2 Seleccione **Include Bonjour** (Incluir Bonjour) para a **barra Bookmarks** (Marcadores).



- 3 Seleccione "Philips_Fidelio XXX" na lista pendente do serviço Bonjour, apresentada na barra de favoritos.
↳ A página Web de configuração do DS3880W é apresentada.



Alterar as definições Wi-Fi internas do DS3880W

Na página Web de configuração do DS3880W, pode alterar as definições Wi-Fi internas do DS3880W para ligação do DS3880W à sua rede Wi-Fi doméstica existente.

Nota

- Assegure-se de que as definições na página Web de configuração correspondem às suas definições da rede Wi-Fi doméstica que anotou no papel.



- Siga as instruções no ecrã para alterar e confirmar as definições Wi-Fi internas do DS3880W.
↳ Algum tempo depois, o indicador na parte posterior do DS3880W deixa de estar intermitente, mantém-se aceso a verde e a unidade emite um sinal sonoro.
↳ O DS3880W foi ligado à sua rede Wi-Fi doméstica existente com sucesso.

Nota

- Se o indicador **WI-FI SETUP** no DS3880W não permanecer continuamente aceso a verde, isto significa que a ligação Wi-Fi falhou. Desligue o seu router Wi-Fi e o DS3880W e, em seguida, volte a ligá-los para verificar se o DS3880W pode ser ligado à sua rede Wi-Fi doméstica. Se o problema persistir, tente novamente os procedimentos acima.
- Depois de concluir as alterações acima ou depois de desligar e ligar o DS3880W, a nova rede Wi-Fi criada pelo DS3880W desaparecerá.

Dica

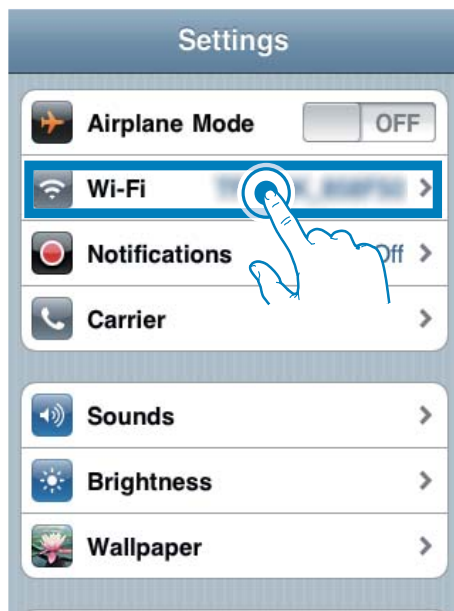
- Se desejar, pode alterar o nome do seu DS3880W em **Advanced settings (Definições avançadas) -> Airplay Device Name (Nome do dispositivo de AirPlay)** na página Web de configuração do DS3880W. Isto é útil quando tem vários dispositivos com AirPlay da Philips em sua casa e precisa de os distinguir.
- Se quiser introduzir o nome da rede (SSID) manualmente (por exemplo, se quiser ocultar o seu SSID), vá a **Advanced settings (Definições avançadas) -> CONFIGURE MANUALLY (Configurar manualmente)** na página Web de configuração do DS3880W.

Restaurar o seu dispositivo com Wi-Fi novamente para as definições da rede Wi-Fi doméstica existente

Nota

- Assegure-se de que as definições dos passos 2 a 3 abaixo correspondem às definições da rede Wi-Fi doméstica anotadas no papel.

- 1 Seleccione **Definições -> Wi-Fi** no seu iPod touch/iPhone/iPad.
 - Ou abra a lista de redes Wi-Fi disponíveis no seu PC/Mac.



- 2 Seleccione o nome de rede (SSID) na lista de redes sem fios disponíveis.



- 3 Introduza a chave de rede, se necessário.
- 4 Aguarde até a ligação Wi-Fi à sua rede Wi-Fi doméstica ser bem sucedida.

5 Reproduzir

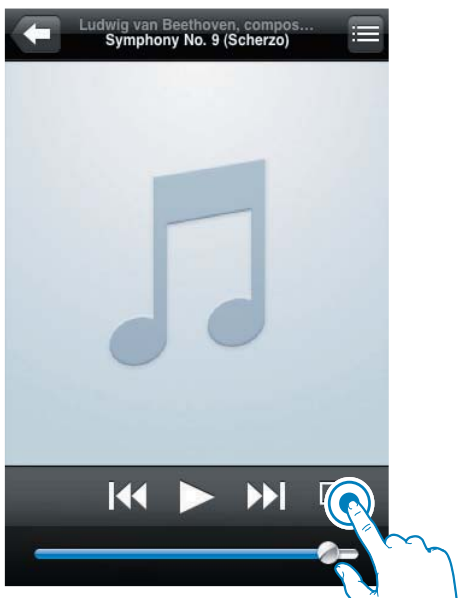
Transmitir áudio da sua biblioteca de música do iTunes para o DS3880W

Nota

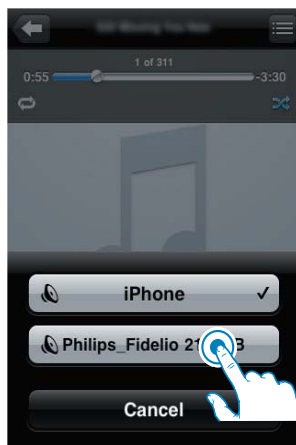
- Assegure-se de que o seu dispositivo anfitrião do iTunes está ligado à mesma rede Wi-Fi que o DS3880W. O seu dispositivo iTunes pode ser um iPod touch/iPhone/iPad com o iOS 4.3 (ou posterior) instalado ou um PC/Mac com Wi-Fi e com o iTunes 10 (ou posterior) instalado.

Transmitir a partir do iPod touch/ iPhone/iPad

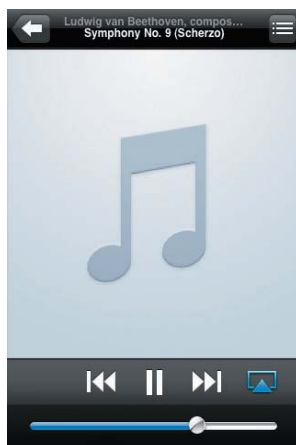
- 1 Inicie a aplicação **iPod** no seu iPod touch/ iPhone/iPad.
- 2 Toque no ícone AirPlay.



- 3 Seleccione **Philips_Fidelio XXXX** (ou o nome personalizado pelo utilizador) na lista do AirPlay.

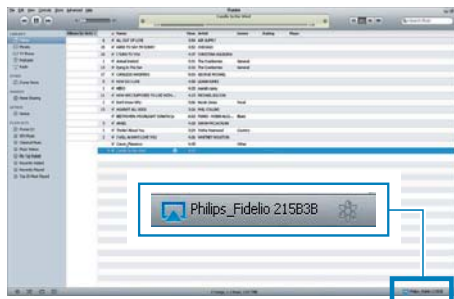


- 4 Seleccione um ficheiro multimédia e inicie a reprodução.
↳ Após alguns momentos, irá ouvir música do DS3880W.



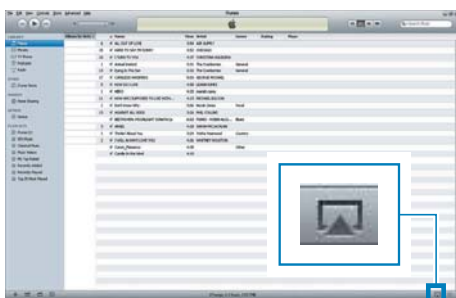
Nota

- Se não conseguir ouvir música depois de efectuar a configuração com sucesso, efectue uma das seguintes operações no seu iPod/iPhone/iPad:
- (1) Interrompa a ligação ao router Wi-Fi e, em seguida, volte a ligar-se ao mesmo;
- (2) Feche todas as aplicações em execução em segundo plano;
- (3) Desligue o seu iPod touch/iPhone/iPad e volte a ligá-lo.

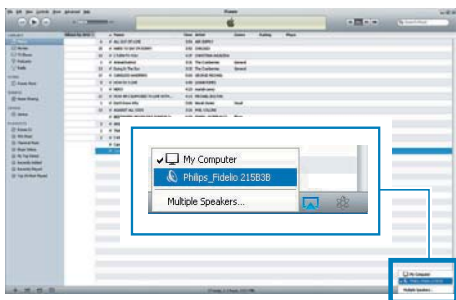


Transmitir a partir do seu PC/Mac

- 1 Inicie o iTunes 10 (ou um versão posterior) no seu PC/Mac.
- 2 Clique no ícone do AirPlay na janela.





- 3 Seleccione **Philips_Fidelio_AirPlay XXXX** (ou o nome personalizado pelo utilizador) na lista do AirPlay.



- 4 Seleccione um ficheiro multimédia e inicie a reprodução.
↳ Após alguns momentos, irá ouvir música do DS3880W.

Dica

- Quando transmite áudio da sua biblioteca de música do iTunes num PC/Mac, pode seleccionar vários dispositivos com AirPlay (se disponível) no passo 3 para transmitir música a todos eles em simultâneo.
- Se estiver a utilizar uma versão anterior do iTunes, o ícone do AirPlay poderá ser , em vez de .

Controlar a reprodução

Podem seleccionar várias opções de reprodução no seu dispositivo anfitrião do iTunes ou no DS3880W.

Nota

- Certifique-se de que transmitiu áudio da sua biblioteca de música do iTunes para o DS3880W com sucesso.

- Para interromper/retomar a reprodução, prima **▶||**.
- Para ajustar o volume, prima **+/-** repetidamente.

Dica

- Se estiver a transmitir música de um PC/Mac, para controlar a reprodução de música do DS3880W, não se esqueça de seleccionar **Allow iTunes audio control from remote speakers** (Permitir o controlo de áudio do iTunes de altifalantes remotos) em **Edit (Editar) -> Preferences (Preferências) -> Devices (Dispositivos)** no iTunes.

Utilizar definições de som avançadas

Se o seu dispositivo anfitrião do iTunes for um iPod touch/iPhone/iPad:

Para as definições de som avançadas e as funcionalidades adicionais, pode utilizar o seu iPod touch/iPhone/iPad para transferir a aplicação **Philips Fidelio** da App Store da Apple. Trata-se de uma aplicação gratuita da Philips.

Se o seu dispositivo anfitrião do iTunes for um PC/Mac com Wi-Fi:

Para definições de som avançadas, pode utilizar directamente o equalizador disponível no iTunes (**View (Vista)** -> **Show Equalizer (Mostrar equalizador)**).



Dica

- Consulte a documentação de ajuda do iTunes para mais detalhes.

Reproduzir/carregar o seu iPod/iPhone/iPad através da entrada USB

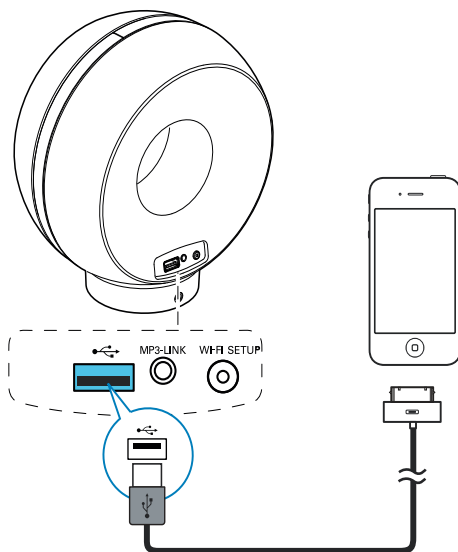


Nota

- A entrada USB é compatível apenas com o iPod/iPhone/iPad.
- Para evitar possíveis danos do DS3880W, nunca tente ligar outros dispositivos, que não o iPod/iPhone/iPad, à entrada USB no DS3880W.

Pode reproduzir ou carregar o seu iPod/iPhone/iPad através da entrada USB com um cabo USB da Apple (não fornecido).

Se parar a transmissão de áudio via AirPlay, depois de ter estabelecido uma ligação bem sucedida via USB, a unidade muda automaticamente para a fonte USB.



- Ligue um cabo USB da Apple (não fornecido):
 - à entrada **USB** na parte posterior do DS3880W.
 - ao conector de base no seu iPod/iPhone/iPad.



Dica

- Com a bateria incorporada do DS3880W, pode reproduzir o seu iPod/iPhone/iPad quando se encontra em movimento.
- A bateria incorporada não suporta o carregamento do seu iPod/iPhone/iPad.

Compatível com iPod/iPhone/iPad

A entrada USB suporta a reprodução e o carregamento dos seguintes modelos do iPod, iPhone e iPad.

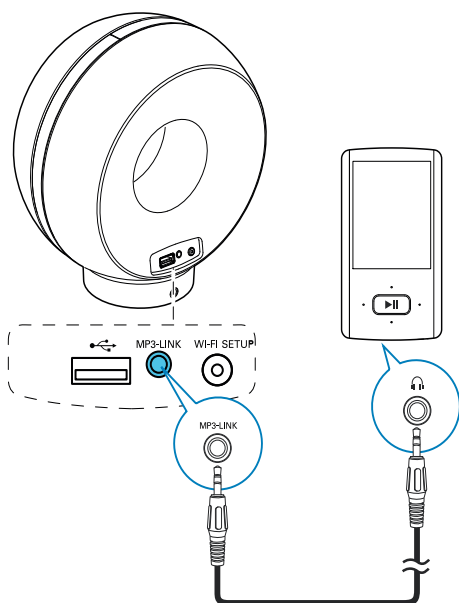
- iPad 2
- iPad
- iPhone 4
- iPhone 3GS
- iPhone 3G
- iPhone
- iPod classic

- iPod 5G
- iPod 4G
- iPod nano (2.ª, 3.ª, 4.ª, 5.ª e 6.ª geração)
- iPod touch (1.ª, 2.ª, 3.ª e 4.ª geração)

Reproduzir de um dispositivo externo

Também pode ouvir um leitor áudio externo através do DS3880W.

Se parar a transmissão de áudio via AirPlay e a reprodução de música directa através da entrada USB, o DS3880W muda automaticamente para a fonte MP3 Link.



- Ligue o cabo MP3 Link fornecido:
 - à entrada **MP3-LINK** na parte posterior do DS3880W.
 - à entrada dos auscultadores num leitor áudio externo.

6 Actualizar firmware

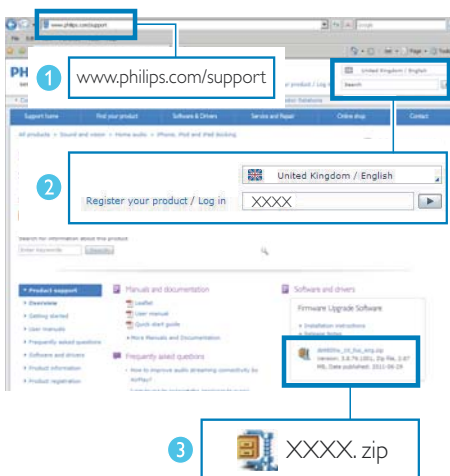
Para melhorar o desempenho do DS3880W, a Philips poderá oferecer-lhe novo firmware para actualizar o seu DS3880W.

Registe o seu produto em www.philips.com/welcome para obter informações sobre o firmware mais recente.

Nota

- Só pode actualizar o firmware a partir de um PC/Mac.

Transferir o ficheiro de actualização



- No seu PC/Mac, vá a www.philips.com/support.
- Introduza o número do modelo para encontrar o ficheiro de actualização de firmware mais actual disponível.
- Guarde o ficheiro de actualização no seu disco rígido.

Actualizar a partir da página de configuração

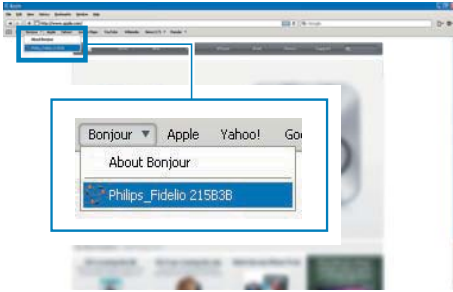
Aviso

- Ligue sempre o seu DS3880W à alimentação de CA durante a actualização do firmware. Nunca desligue o seu DS3880W durante actualização de firmware.

Nota

- Para utilizar um navegador de Internet diferente - que não o Apple Safari - no seu PC/Mac, não se esqueça de ir à página de configuração do router Wi-Fi e anotar o endereço IP do seu DS3880W. Consulte o manual do utilizador do seu router Wi-Fi para saber como pode encontrar os endereços IP dos dispositivos ligados ao router Wi-Fi.

- Ligar o DS3880W (consulte 'Preparar' na página 11).
 - Demora aprox. 35 segundos para a unidade ligar. Durante o processo de ligação, o indicador **WI-FI SETUP** na parte posterior da unidade apresenta uma intermitência rápida a verde.
 - Depois de ligar, ouve um sinal sonoro e o indicador **WI-FI SETUP** permanece continuamente aceso a verde. O DS3880W é ligado automaticamente à última rede Wi-Fi configurada.
- Assegure-se de que o DS3880W e o seu PC/Mac estão ligados ao mesmo router Wi-Fi.
- Abra o Apple **Safari** no seu PC/Mac e seleccione "Philips_Fidelio XXX" da lista pendente do serviço Bonjour.
 - Ou abra qualquer outro navegador de Internet no seu PC/Mac e escreva o endereço IP do DS3880W (disponível na página de configuração do router Wi-Fi) na barra de endereços.
 - A página Web de configuração do DS3880W é apresentada.



- 4 Siga as instruções no ecrã para concluir a actualização do firmware.

Nota

- Se a actualização de firmware falhar, pode tentar novamente os procedimentos acima.
- Depois da actualização de firmware bem sucedida, se houver algum problema com a ligação Wi-Fi, mantenha os botões + e - no DS3880W premidos em simultâneo durante mais de 5 segundos para repor o dispositivo. Em seguida, tente configurar novamente a rede Wi-Fi para o DS3880W.

7 Informações do produto

Nota

- As informações do produto estão sujeitas a alteração sem aviso prévio.

Especificações

Amplificador

Potência nominal	4 X 4 W RMS
Resposta em frequência	63 - 20 kHz
Relação sinal/ruído	> 75 dB
MP3 LINK	650 mV RMS 20 kohm

Altifalantes

Impedância do altifalante	8 ohm
Diafragma do altifalante	40 mm de gama total
Sensibilidade	78 dB/m/W

Sem fios

Padrão sem fios	802.11b/g
Segurança sem fios	WEP (64 ou 128 bits), WPA/WPA2 (8-63 caracteres)
Gama de frequências	2412 - 2462 MHz (CH1-CH11) (para /79, /37, /55, /97) 2412 - 2472 MHz (CH1-CH13) (para /12, /10, /05)
PBC (premir um botão)	Sim

Informações Gerais

Potência de CA	Entrada: 100 - 240 V~, 50/60 Hz 1 A/1,2 A Saída: 12 V --- 3 A
Consumo de energia em funcionamento	35 W
Consumo de energia no modo de espera	≤ 0,5 W
Dimensões	
- Unidade principal (C x L x A)	198 x 100 x 215 mm
Peso	
- Com embalagem	1,95 kg
- Unidade principal	1,32 kg

8 Resolução de problemas



Aviso

- Nunca retire o revestimento do aparelho.

A garantia torna-se inválida, se tentar reparar o sistema.

Se tiver dificuldades ao utilizar este aparelho, verifique os seguintes pontos antes de solicitar assistência. Se o problema persistir, visite o Web site da Philips (www.philips.com/welcome). Ao contactar a Philips, certifique-se de que tem o aparelho por perto e de que os números de série e de modelo estão disponíveis.

Sem corrente

- Certifique-se de que a ficha do cabo de alimentação CA do dispositivo está ligada correctamente.
- Certifique-se de que há electricidade na tomada de CA.
- Antes de transportar o DS3880W para utilizar em movimento, certifique-se de que a bateria incorporada está completamente carregada.

Sem som

- Ajuste o volume.
- Verifique a ligação da rede Wi-Fi. Configure a rede novamente, se necessário.

Sem resposta da unidade

- Mantenha os botões **+** e **-** no DS3880W premidos durante mais de 5 segundos para repor o dispositivo. Em seguida, configure novamente a rede Wi-Fi para o DS3880W.
- Desligue e ligue novamente a ficha do cabo de alimentação CA e, em seguida, volte a ligar o dispositivo.

A ligação à rede Wi-Fi falhou

- Verifique se o seu router Wi-Fi possui a certificação Wi-Fi 802.11b/g. Este dispositivo é compatível apenas com routers com certificação Wi-Fi 802.11b/g.
- Se o seu router Wi-Fi possuir a certificação Wi-Fi 802.11n, certifique-se de que activou o modo 802.11b/g. O DS3880W não suporta a ligação a routers apenas com 802.11n.
- Este dispositivo não suporta o método WPS-PIN.
- Se o seu router Wi-Fi suportar WPS e o método WPS-PBC, mas não conseguir estabelecer uma ligação ao DS3880W, tente o método de configuração manual do Wi-Fi (consulte 'Opção 2: Ligação a um router não-WPS' na página 13).
- Active a transmissão do SSID no router Wi-Fi.
- Mantenha a distância de potenciais fontes de interferência que possam afectar o sinal Wi-Fi, como microondas.
- Se não conseguir utilizar o seu PC para a configuração da rede Wi-Fi, verifique se este está a utilizar uma rede Wi-Fi. Não é possível utilizar a ligação Ethernet para configurar a rede AirPlay.
- Certifique-se de que o nome do SSID do seu router doméstico é composto por caracteres alfanuméricos, sem espaços ou caracteres especiais como %/#/* inseridos.
- Se decidir atribuir um novo nome ao dispositivo AirPlay "Philips_Fidelio XXXX" no menu de definição, não utilize caracteres especiais nem símbolos.
- Em alguns novos tipos de routers Wi-Fi, pode ser criado automaticamente um nome da rede (SSID), quando utiliza o WPS para estabelecer a ligação. Mude sempre o nome de rede (SSID) predefinido para um nome simples composto por caracteres alfanuméricos e mude também o modo de protecção Wi-Fi para proteger a sua rede.

Interrupção ocasional da transmissão de música AirPlay

Efectue uma ou todas as operações:

- Aproxime o DS3880W do seu router Wi-Fi.
- Remova quaisquer obstáculos que se encontrem entre o DS3880W e o seu router Wi-Fi.
- Evite a utilização de um canal Wi-Fi que seja muito sobreposto pela rede Wi-Fi próxima.
- Verifique se a sua velocidade de rede é suficientemente rápida (em casos onde vários dispositivos partilham o mesmo router; o desempenho AirPlay pode ser afectado). Desligue os outros dispositivos ligados ao seu router de casa.
- Active a opção Quality of Service (QoS) (Qualidade de Serviço) (se disponível no router Wi-Fi).
- Desligue outros routers Wi-Fi.

Nenhum ícone AirPlay no meu dispositivo anfitrião do iTunes

- Assegure-se de que o DS3880W já se encontra ligado à sua rede Wi-Fi doméstica.
- Antes de abrir o iTunes, certifique-se de que activou o serviço Bonjour no seu PC. Utilizando o Windows XP como exemplo: para activar o serviço, pode clicar em **Iniciar**-> **Painel de Controlo** e clique duas vezes **Ferramentas Administrativas** -> **Serviços**-> **Serviço Bonjour** e, em seguida, **Iniciar** e **OK** no menu de contexto.
- Se o problema persistir, tente reiniciar o DS3880W.

A ligação AirPlay falhou com o Mac ou PC

- Desactive temporariamente a firewall e o software de protecção para verificar se estes estão a bloquear as portas utilizadas pelo AirPlay para transmitir conteúdo. Consulte a documentação de ajuda da sua firewall e do software de protecção para descobrir como pode desbloquear as portas utilizadas pelo AirPlay.

- Quando utiliza o iPod Touch/iPhone/iPad/Mac/PC para o AirPlay, se a reprodução de música for interrompida ou parar, tente reiniciar o seu iPod Touch/iPhone/iPad, o iTunes ou o DS3880W.
- Transmissão de vídeo ou transferências por FTP podem sobrecarregar o seu router e, conseqüentemente, podem provocar interrupções durante a reprodução de música por AirPlay. Tente reduzir a carga do seu router.

NÃO PERMITA QUE AS CRIANÇAS UTILIZEM SEM VIGILÂNCIA APARELHOS ELÉCTRICOS.

NÃO PERMITA QUE CRIANÇAS OU ADULTOS COM CAPACIDADES FÍSICAS, SENSORIAIS OU MENTAIS REDUZIDAS, OU PESSOAS COM FALTA DE EXPERIÊNCIA/ CONHECIMENTO, UTILIZEM APARELHOS ELÉCTRICOS SEM VIGILÂNCIA.

