

在以下网站上注册产品并获得支持

www.philips.com/welcome

DCTG2800



简明用户手册

PHILIPS



重要安全说明

警告

- 电网归类为危险级别。关闭充电器电源的唯一方法是从电源插座上拔掉电源插头。确保电源插座始终易于插拔。
- 仅使用用户说明中列出的电源。
- 仅使用用户说明中列出的电池。
- 切勿让产品与液体接触。
- 如果所更换的电池型号不正确，则存在爆炸危险。
- 请按照说明弃置废旧电池。
- 为避免听力受损，话机响铃时或免提启动后，请将话机远离耳朵。
- 仅于海拔 2000 米以下地区使用该产品。
- 仅于非热带地区使用该产品。

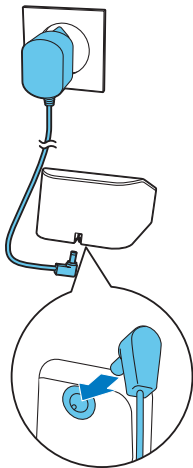
听筒电池只可以用相同或等同的电池替换，如果替换不当会有爆炸的危险。为了减少不必要的危险，请特别注意以下事项：

- 1 只可使用本机配置的可充电镍氢电池。
- 2 不要将电池或听筒靠近火源，以免发生爆炸。
- 3 不要敲打和拆卸电池，否则容易起火或爆炸，或者电池释放出的电解液会伤及眼睛或皮肤，误入口还会引起中毒。
- 4 请勿用金属物将电池引线的两极连接短路，以免引起爆炸。
- 5 当电池不能再继续充电使用时，请按照环保的有关规定处理。



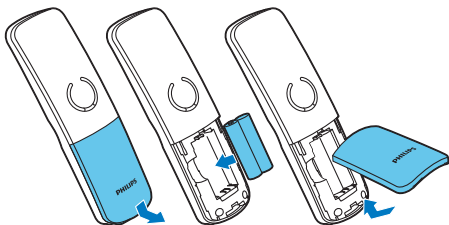
2

连接



3 使用入门

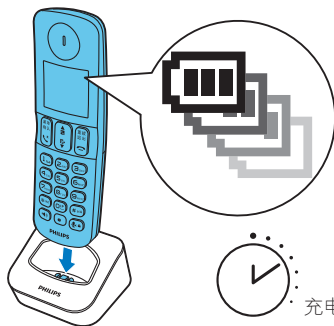
装入电池




配置电话

设置日期和时间。

为电话充电



 > 75%

 25% - 50%

 50% - 75%

 < 25%

闪烁：电池电量不足

滚动：正在进行充电

4

注册附加话机





您可以将附加听筒注册到基座。

自动注册

将未注册的话机置于基座上。

- ↳ 话机会检测到基座并自动注册。
- ↳ 注册将在不到 2 分钟的时间内完成。基座会自动为听筒分配一个听筒号。

手动注册

- 1 按 。
- 2 选择 [服务] > [注册]，然后按  确认。
- 3 按住基座上的  保持 5 秒钟。
- 4 输入系统 PIN/密码 (0000)。
- 5 按  确认 PIN/密码。
 - ↳ 注册将在不到 2 分钟的时间内完成。基座会自动为听筒分配一个听筒号。



注意

- 如果 PIN 码不正确或在特定时间内未找到基座，您的话机将显示通知消息。如果注册失败，请重复上述步骤。
- 预设 PIN 码为 0000。无法对其更改。



技术数据

电池

- Philips: 2 节 AAA 1.2 伏 550 毫安时充电式镍氢电池
只能使用随附的电池。

适配器

基座和充电座：

Philips: S003IC0600040

输入： 100-240 伏 50/60 赫兹 150 毫安

输出： 6 伏 400 毫安

通话时间：11 小时

待机时间：200 小时



注意

- 为防止 DSL 干扰引起的噪音和来电显示问题，您可以安装 DSL（数字用户线路）过滤器。



常见问题解答

屏幕上未显示信号条。

- 听筒超出范围。将听筒移近基座。
- 如果话机显示【注册您的手机】，则将话机置于基座上，直至出现信号条。

如果无法将附加话机配对（注册）至基座，怎么办？

基座内存已满。访问 [菜单](#) > [确认](#) > [【服务】](#) > [【注销】](#) 可注销未使用的手机并重试。

我的话机处于搜索状态，怎么办？

- 确保基座已接通电源。
- 将话机注册至基座。
- 将话机移近基座。

我无法更改语音邮件设置，怎么办？

服务提供商管理语音邮件服务而非电话本身。请联系您的服务提供商以更改设置。

无显示

- 确保电池已充电。
- 确保连接了电源和电话。

充电器上的听筒无法充电。

- 确保正确装入电池。
- 确保将话机正确置于充电器上。充电时电池图标将以动画显示。
- 确保插接音设置已打开。将话机正确置于充电器上时，会听到一声插接音。
- 充电触片不洁净。先断开电源连接，然后用湿布清洁触片。
- 电池存在问题。购买相同规格的新电池。

音质差（爆破音、回声等）

- 听筒几乎超出范围。将听筒移近基座。
- 电话收到来自附近电子设备的干扰。将基座远离它们。
- 电话放在具有厚壁的位置。将基座远离它们。

听筒不响铃。

确保话机铃声已打开。

无来电显示。

- 此服务未被激活。请联系您的服务提供商。
- 呼叫方信息已隐藏或不可用。

i



www.philips.com/support

有关信息，请参阅扩展的联机用户文档。

部件名称	有毒有害物质或元素					
	铅 Pb	镉 Cd	汞 Hg	六价铬 Cr ⁶⁺	多溴联苯 PBB	多溴二苯醚 PBDE
主机	X	○	○	○	○	○
电池	○	○	○	○	○	○
附件	X	○	○	○	○	○

备注：

○：表示该有毒有害物质在该部件所有均质材料中的含量均在 SJ/T11363-2006 标准规定的限量要求以下。

X：表示该有毒有害物质至少在该部件的某一均质材料中的含量超出 SJ/T11363-2006 标准规定的限量要求。

注：本产品标有“X”的原因是现阶段没有可供选择的替代技术或部件。

表中标有“X”的所有部件都符合欧盟法规。



在中华人民共和国境内销售的电子信息产品必须标识此标志，标志内的数字代表在正常使用状态下的产品的环保使用期限。



2014 © WOOX Innovations Limited.

保留所有权利。

飞利浦及飞利浦盾牌标志是 Koninklijke Philips N.V. 的注册商标经 Koninklijke Philips N.V. 许可，由 WOOX Innovations Limited 使用



UMS_DCTG2800

93_ZH-CN_V3.0

WK14325