

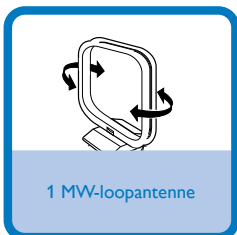
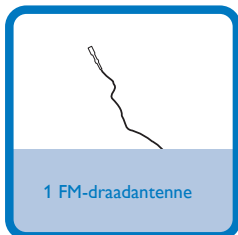
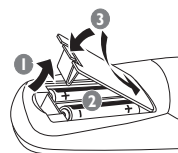
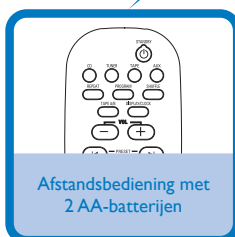
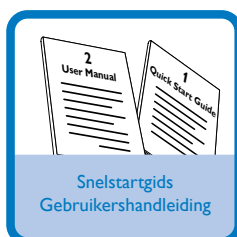
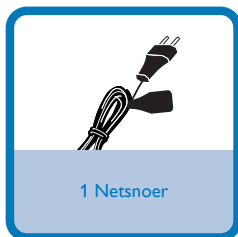
Snelstartgids



- Stap A Aansluiten
- Stap B Configuratie
- Stap C Genieten

Wat zit er in de doos?

De volgende items zitten in de doos:

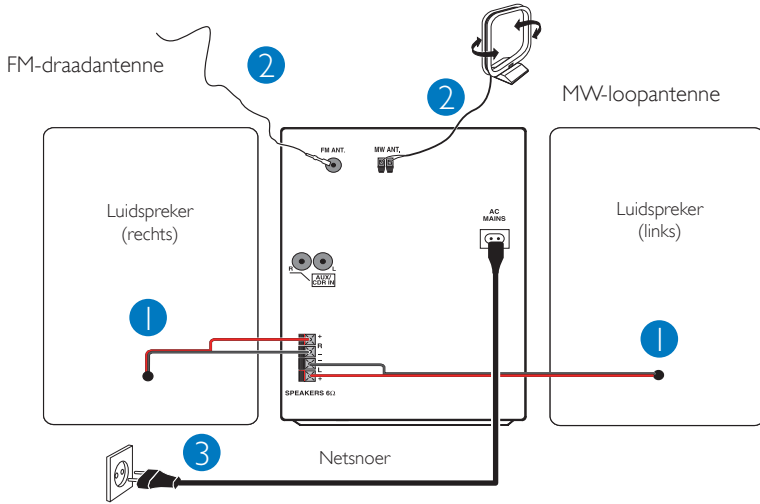


Stap A Aansluiten

- 1 Sluit de luidsprekerkabels aan.
- 2 Sluit de MW en FM antennes aan.
- 3 Sluit het netsnoer aan op het apparaat en het stopcontact.

Tip

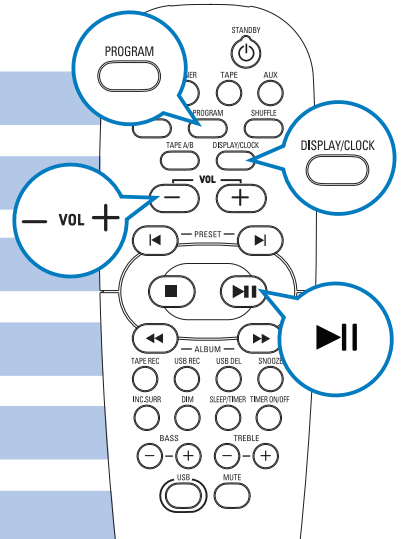
Raadpleeg de gebruikershandleiding voor instructies over het aansluiten van andere apparatuur op het systeem.




Stap B Configuratie

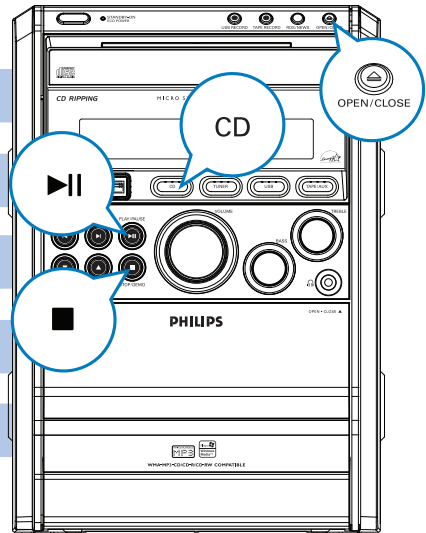
De klok instellen

- 1 Druk in de stand-bymodus op **DISPLAY/CLOCK** om de modus voor het instellen van de klok te activeren.
- 2 Druk herhaaldelijk op **PROGRAM** om de 12-uurs- of 24-uursindeling te selecteren.
- 3 Druk op **VOL +/-** om het uur in te stellen.
- 4 Druk op **▶||** om te bevestigen.
- 5 Druk op **VOL +/-** om de minuten in te stellen.
- 6 Druk op **DISPLAY/CLOCK** om te bevestigen.

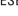


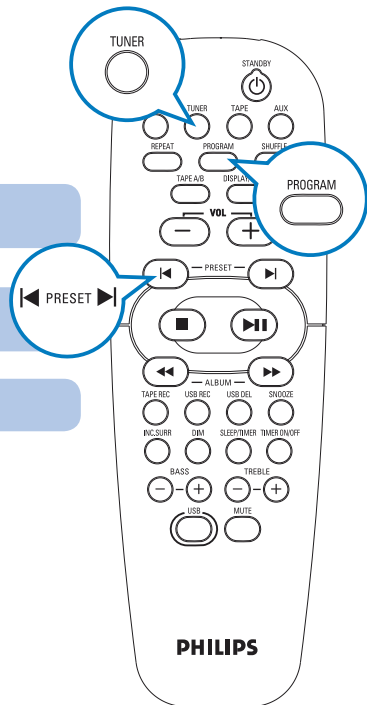
Afspelen vanaf disc

- 1 Druk op **CD** om de discbron te selecteren.
- 2 Druk op het apparaat op **OPEN/CLOSE**  om het discstation te openen.
- 3 Plaats een disc met de bedrukte zijde naar boven en sluit de disclade.
- 4 Druk op **▶||** als de disc niet wordt afgespeeld.
- 5 Druk op **■** om het afspelen te stoppen.




Naar de radio luisteren

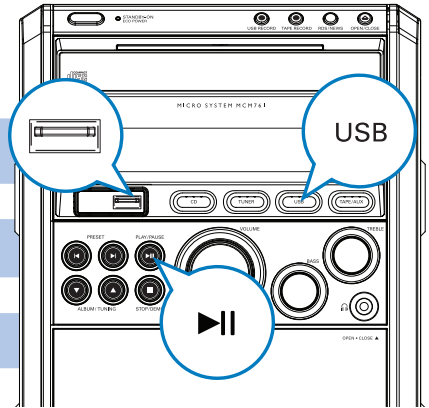
- 1 Druk herhaaldelijk op **TUNER** om FM of MW te selecteren.
- 2 Druk langer dan twee seconden op **PROGRAM** om alle beschikbare stations te programmeren in volgorde van de golflengte.
- 3 Druk in de tunermodus op **PRESET**  om een voorkeurstation te selecteren.



Afspelen vanaf USB

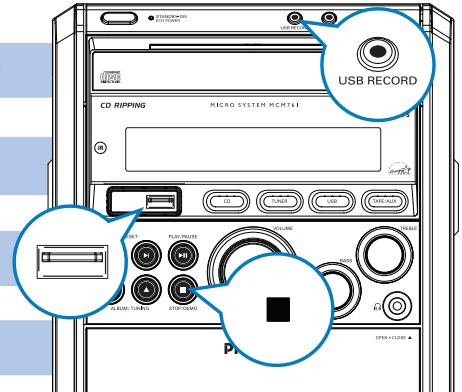
Met het HiFi-systeem kunt u een USB-flashgeheugen (USB 2.0 of USB 1.1), USB-flashspelers (USB 2.0 of USB 1.1) en geheugenkaarten (aanvullende kaartlezer vereist voor gebruik in combinatie met dit HiFi-systeem) gebruiken.

- 1 Steek de USB-stekker van het USB-apparaat in de -aansluiting op het apparaat.
- 2 Druk op **USB** om de USB-bron te selecteren.
- 3 Speel de audiobestanden van het USB-apparaat af zoals u dat doet met albums/tracks op een CD.



USB-opname

- 1 Steek de USB-stekker van het USB-apparaat in de -aansluiting op het apparaat.
- 2 Plaats een disc.
- 3 Druk op **USB RECORD** om de opname te starten.
- 4 Druk op  om de opname te stoppen.



Tip

Gedetailleerde afspelfuncties en extra functies vindt u in de meegeleverde gebruikershandleiding.

