

始终如一地为您提供帮助

在以下网站上注册产品并获得支持

www.philips.com/support

AJT3300



用户手册

PHILIPS

目录

1 注意事项	2	8 故障种类和处理方法	13
了解这些安全标志	2	常规	13
		关于蓝牙设备	13
2 您的时钟收音机	3		
产品简介	3	9 注意	14
包装盒内物品	3	旧产品和电池的处理	14
时钟收音机概述	4		
3 使用入门	5		
安装电池	5		
连接电源	5		
开机	5		
设置时间	6		
4 收听 FM 广播	7		
调谐至 FM 电台	7		
将 FM 电台存储在内存中	7		
选择预设电台	7		
5 使用蓝牙设备	8		
连接设备	8		
播放蓝牙设备中的音频	8		
清除配对信息	8		
控制通话	8		
6 其它功能	9		
为移动设备充电	9		
收听外部设备的音频	10		
设置闹钟定时	10		
设置定时关机	11		
调节音量	11		
7 产品信息	12		
规格	12		

1 注意事项

了解这些安全标志



此“闪电标志”表示设备中的未绝缘材料可能导致触电。为了您家中每个人的安全，请勿卸下产品外盖。

“惊叹号”表示需要对某些功能多加注意，您应仔细阅读附带的说明书以防止出现操作和维护问题。

警告：为减少火灾或触电危险，此设备应避免淋雨或受潮，不得将装有液体的物体（如花瓶）放在此设备上。

注意：为防止触电，请将插头的宽插片完全插入宽插槽。

警告

- 切勿拆下本时钟收音机的外壳。
 - 切勿润滑本时钟收音机的任何部件。
 - 切勿将本时钟收音机置于其他电器设备之上。
 - 应让本时钟收音机远离阳光直射、明火或高温。
 - 确保始终可轻易地接触到电源线、电源插头或适配器，以便于断开时钟收音机的电源。
-
- 请确保产品周围有足够的空间进行通风。
 - 电池使用注意事项 – 为防止电池漏液而造成人身伤害、财产损失或产品损坏，请：
 - 按产品上标明的 + 极和 - 极，正确安装电池。
 - 请勿混合使用电池（旧电池与新电池或碳电池与碱性电池，等等）。

- 若打算长期不使用本产品，应取出电池。
- 不可将电池置于高温环境，如阳光直射处、明火或类似环境。
- 仅使用用户手册中列出的电源。
- 切勿将产品暴露于漏水或溅水环境下。
- 不要将任何危险源放在本产品上（例如装有液体的物体、点燃的蜡烛）。
- 如果将直插式适配器的插头用作断开设备，则断开设备应可以随时使用。

2 您的时钟收音机

感谢您的惠顾，欢迎光临 Philips！为了您能充分享受 Philips 提供的支持，请在 www.philips.com/welcome 上注册您的产品。

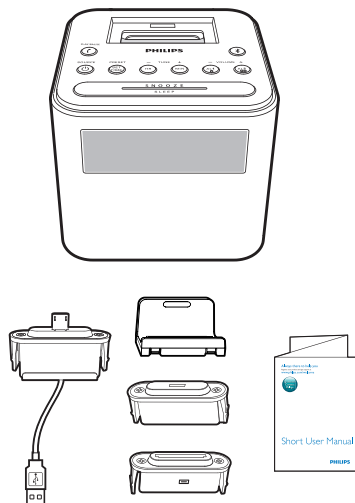
产品简介

借助此时钟收音机，您可以

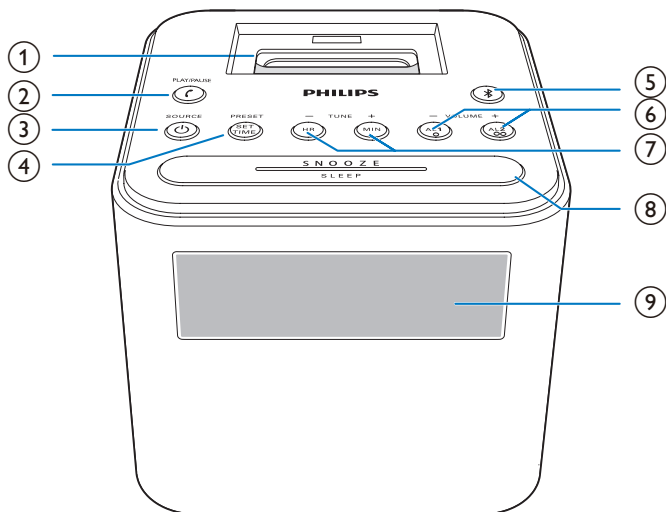
- 播放蓝牙设备或其他外置设备中的音频；
- 收听 FM 收音机；
- 为移动设备充电；并且
- 您可设置两个闹钟，使其在不同的时间响铃。

包装盒内物品

检查并识别包装中的物品：



时钟收音机概述



① 移动设备充电底座

② **⏮ PLAY/PAUSE**

- 接听、拒接或终止来电。
- 在蓝牙模式下，开始播放、暂停或继续播放。

③ **⏪ SOURCE**

- 打开时钟收音机。
- 将时钟收音机切换至待机模式。
- 选择来源：蓝牙、FM 调谐器或 Aux。

④ **⏴ PRESET/SET TIME**

- 将电台存储在内存中。
- 选择预设电台。
- 设置时间。

⑤ **Ⓜ**

- 断开蓝牙设备。
- 进入蓝牙配对模式。

⑥ **AL1/AL2/- VOLUME +**

- 设置闹钟。
- 调节音量。

⑦ **HR/MIN/- TUNE +**

- 调谐至 FM 电台。
- 设置小时和分钟。

⑧ **SNOOZE/SLEEP**

- 重复响铃。
- 设置定时关机。

⑨ **显示面板**

- 显示当前状态。

3 使用入门

始终依照顺序，遵循本章的说明。

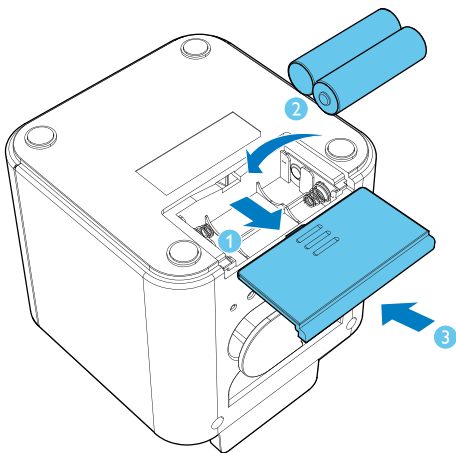
安装电池

断开交流电源后，电池只能备份时钟和闹钟设置。

注意

- 电池含有化学物质，因此应正确处理。

- 1 打开电池仓。
- 2 按照图示，以正确的极性 (+/-) 装入 2 节 AA 电池。
- 3 闭合电池仓。



提示

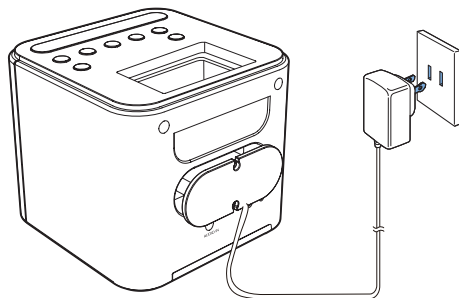
- 显示低电量指示时，请更换电池。
- 断开交流电源时，显示屏的背光将关闭。

连接电源

注意

- 存在损坏产品的风险！请确保电源电压与印刷的时钟收音机背面或底部的电压相符。
- 存在触电危险！拔下交流适配器时，务必先将插头从电源插座中拔出。切勿拉扯电源线。

将交流电源线连接至插座。



开机

按 \odot 打开时钟收音机。

- ↳ 本时钟收音机将切换到上一个选定的来源。
- 要选择其他来源，请反复按 \odot 以切换至蓝牙、FM 或 Aux 模式。

切换到待机模式

- 再次按 \odot 。
- 在蓝牙模式下，如果蓝牙连接无效达 15 分钟或连接后音乐停止播放，则本产品会自动切换至待机模式。
- 在 Aux 模式下，如果音频输入线缆断开连接或音乐停止播放达 15 分钟，则本产品会自动切换至待机模式。

设置时间

注

- 您只能在待机模式下设置时间。

- 1 按住 **SET TIME** 2 秒钟，以激活时钟设置模式。
↳ 小时和分钟数字开始闪烁。
- 2 反复按 **HR** 可设置小时。
- 3 反复按 **MIN** 可设置分钟。
- 4 再次按 **SET TIME** 确认。
↳ 将显示设置的时间。

注

- 闲置 10 秒钟后，时钟收音机会退出时间设置模式。

4 收听 FM 广播

注

- 使时钟收音机远离其他电子设备以免收音机受到干扰。
- 要获得更好的接收效果，可完全展开 FM 天线并调整天线方位。

选择预设电台

在调谐器模式下，反复按 **PRESET** 可选择预设电台。

调谐至 FM 电台

- 1 反复按 **SOURCE** 可切换至 FM 调谐器模式。
- 2 按住 **TUNE -** 或 **TUNE +** 2 秒钟。
↳ 时钟收音机将自动调谐至接收信号较强的电台。
- 3 重复步骤 2 可调谐至更多电台。

要手动调谐至电台：

在调谐器模式下，反复按 **TUNE -** 或 **TUNE +** 可选择频率。

将 FM 电台存储在内存中

您可以存储多达 10 个 FM 电台。

- 1 调谐至 FM 电台。
- 2 按住 **PRESET** 2 秒钟。
↳ 预设编号将开始闪烁。
- 3 按 **TUNE -** 或 **TUNE +** 选择编号。
- 4 再次按 **PRESET** 确认。
- 5 重复步骤 1-4 存储其它电台。

提示

- 要删除预存储的电台，请将其其它电台存储在该位置。

5 使用蓝牙设备

使用本时钟收音机，您可以聆听蓝牙设备中的音频并可通过蓝牙控制来电。

连接设备

注

- 确保蓝牙设备与本产品兼容。
- 将设备与本产品配对前，请阅读用户手册了解蓝牙兼容性。
- 本产品最多可记忆 4 个已配对设备。
- 确保您的设备已启用蓝牙功能，并将其设置为对所有其他蓝牙设备可见。
- 本产品与蓝牙设备之间的工作范围约为 10 米（30 英尺）。
- 本产品与蓝牙设备之间的任何障碍物都会使工作范围缩小。
- 请远离任何其他可能造成干扰的电子设备。

- 1 反复按 **SOURCE** 可选择蓝牙模式。
↳ 显示屏上会闪烁 **[BT]**（蓝牙）。
- 2 在蓝牙设备上，启用蓝牙并搜索蓝牙设备（请参阅设备的用户手册）。
- 3 设备显示 **[AJT3300]** 时，请将其选中以开始配对并连接。如有必要，请输入默认密码“0000”。
↳ 配对并连接成功后，**[BT]**（蓝牙）将停止闪烁，时钟收音机会发出两声蜂鸣音。

注

- 如果蓝牙设备之前已与 **AJT3300** 配对，则只需要在蓝牙菜单中找到 **[AJT3300]** 即可，然后开始连接。

要断开蓝牙设备：

- 按住 **⌘** 3 秒钟；
- 在设备上禁用蓝牙；或者
- 将设备移出通信范围。

要连接其他蓝牙设备：

- 1 按住 **⌘** 3 秒钟断开当前设备连接。
↳ 始终收音机进入蓝牙配对模式。
- 2 连接其他设备。

播放蓝牙设备中的音频

注

- 所连接的手机上有关来电时，音乐播放会暂停。




蓝牙连接成功后，播放蓝牙设备中的音频。

- ↳ 音频将通过时钟收音机播放出来。
- 按 **PLAY/PAUSE** 开始播放、暂停或继续播放。

控制通话

连接蓝牙成功后，便可以用本产品控制来电。

按钮 功能

-  按下可接听来电。
-  通话时，按下可结束当前通话。
-  按住可拒接来电。

注

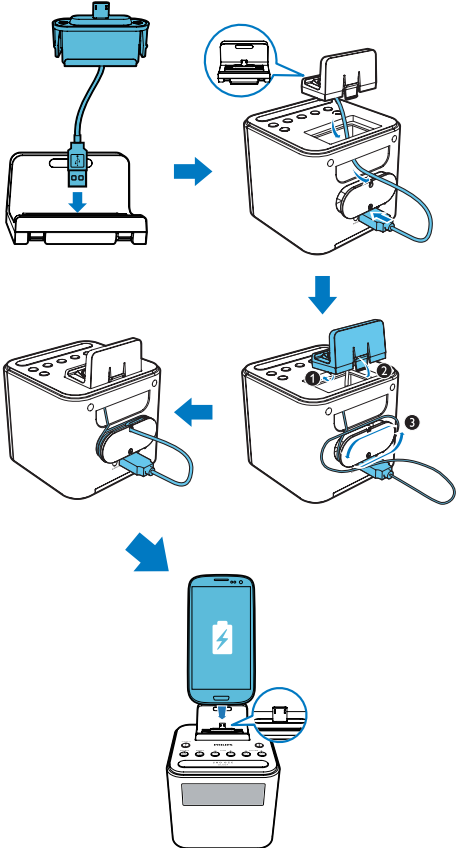
- 若有来电，音乐播放会暂停。

6 其它功能

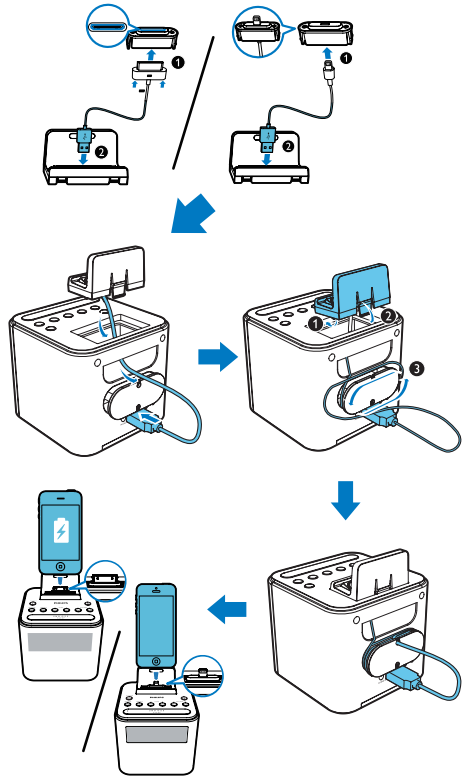
为移动设备充电

使用本时钟收音机，您可以为具有微型 USB 插孔的 Android 手机和具有 Lightning 或 30 针接口的 Apple 设备充电。

- 1 将时钟收音机与移动设备相连。
 - 对于具有微型 USB 插孔的 Android 移动设备：用随附的线缆将产品与移动设备相连，如图所示；



- 具有 Lightning 或 30 针接口的 Apple 设备：用 Apple 设备的充电线缆（未提供）将产品与移动设备相连，如图所示：



- 2 将时钟收音机连接至交流电源。
↳ 移动设备将开始充电。

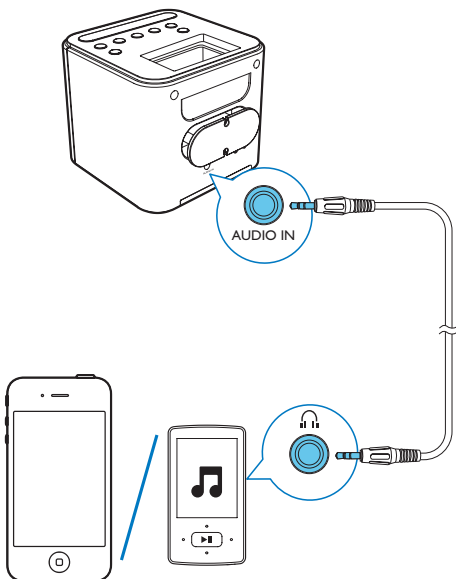
注

- WOOX Innovations 不保证本产品可与所有设备兼容。

收听外部设备的音频

使用本时钟收音机，您还可以聆听 MP3 播放器等外置音频设备中的音频。

- 1 将两端带有 3.5 毫米插头的音频输入线缆连接至
 - 本扬声器上的 **AUDIO IN** 插孔及
 - 外置设备上的耳机插孔。



- 2 反复按 **SOURCE** 选择 **AUX** 来源。
- 3 播放外置设备中的音频（参阅其用户手册）。

设置闹钟定时

您可设置两个闹钟，使其在不同的时间响铃。

注

- 您只能在待机模式下设置闹钟。
- 确保您已正确设置时钟。

- 1 按住 **AL1** 或 **AL2** 2 秒钟可启用闹钟设置模式。
 - ↳ 此时小时数字将会闪烁。
- 2 反复按 **HR** 设置小时。
- 3 反复按 **MIN** 可设置分钟。
- 4 按 **AL1** 或 **AL2** 确认。
- 5 按 **HR** 或 **MIN** 可设置闹钟来源：蜂鸣器或 FM 调谐器。
- 6 按 **AL1** 或 **AL2** 确认。

提示

- 闲置 10 秒钟后，时钟收音机将退出闹钟设置模式。

启用或禁用闹钟定时

- 1 按 **AL1** 或 **AL2** 可查看闹钟设置。
- 2 再次按 **AL1** 或 **AL2** 可启用或禁用闹钟定时。
 - ↳ 启用闹钟定时后，**[AL1]** 或 **[AL2]** 将会显示。
 - ↳ 禁用闹钟定时后，闹钟指示会消失。
 - 要停止响铃的闹钟，请按 **AL1/AL2**。
 - ↳ 闹钟在第二天重复响铃。

注

- 如果选择了 FM 调谐器但到达闹钟铃响时您正在收听收音机，则将自动启用蜂鸣器。
- 闹钟响起后，音量逐渐增大。您无法手动调节闹钟音量。

	闹钟来源	闹钟时长
交流电源	FM 调谐器或蜂鸣器	30 分钟
电池电源	蜂鸣器	1 分钟

暂停闹钟

闹钟响起时，按 **SNOOZE**。

- ↳ 九分钟以后，闹钟再响并重复响铃。

设置定时关机

- 1 开启时钟收音机。
- 2 反复按 **SLEEP** 可选择时长（以分钟为单位）。
 - ↳ 预设时长结束后，时钟收音机会自动切换至待机模式。

要禁用定时关机：

- 反复按 **SLEEP** 直到出现 **[OFF]**（关闭）。

15 → 30 → 60 → 90 → 120



调节音量

收听时，按 **- VOLUME +** 调节音量。

7 产品信息

注

- 产品信息如有更改，恕不另行通知。

规格

功放器

总输出功率 2 瓦

调谐器 (FM)

调谐范围 87.5-108 兆赫

调谐栅 50 千赫

灵敏度

- 单声道, 26 dB 信噪比 <22 dBf

总谐波失真 <3%

信噪比 >50 dBA

蓝牙

蓝牙版本 V3.0

支持的模式 HFP、A2DP、AVRCP

范围 10 米 (开阔空间)

一般信息

交流电源 品牌名称: 飞利浦;
(电源 型号: OH-1015A0551800U-
适配器) CCC:
输入: 交流 100-240 伏,
50/60 赫兹, 350 毫安;
输出: 5.5 伏 = 1.8 安

USB 端口 5 伏 = 1 安

操作功耗 10 瓦

待机功耗 <1 瓦

尺寸:

- 主装置
(宽×高×厚) 112 × 101 × 125 毫米

重量:

- 主装置 0.5 千克

8 故障种类和处理方法

警告

- 切勿拆下本设备的外壳。

为保持保修的有效性，切勿尝试自行维修本装置。

如果在使用设备时遇到问题，请在申请服务之前检查以下事项。如果仍然无法解决问题，请访问飞利浦网页 (www.philips.com/support)。联系飞利浦时，请确保将设备放在身边并准备好型号和序列号。

常规

不能通电

- 确保正确连接装置的交流电源适配器。
- 确保交流电插座正常供电。

没有声音

- 调节时钟收音机的音量。
- 调节蓝牙设备的音量。

本装置没有反应

- 断开然后重新插接交流电插头，然后重新启动本装置。

无法为移动设备充电

- 确保将 Apple 设备或 Android 设备与时钟收音机正确连接。
- 确保时钟收音机已打开。

无线电接收质量差

- 拉开产品和其他电器之间的距离。
- 完全展开天线。

闹钟无法工作

- 正确设置时钟/闹钟。

时钟/闹钟设置已被清除

- 电源中断或电源插头已断开。
- 重置时钟/闹钟。

关于蓝牙设备

连接支持蓝牙的设备后，音质变差。

- 蓝牙接收质量较差。将设备靠近本产品或移除两者间的任何障碍物。

无法连接该设备。

- 未启用设备的蓝牙功能。有关如何启用蓝牙功能，请参阅设备的用户手册。
- 本产品已连接其他蓝牙设备。断开设备的连接，然后重试。

配对的设备经常连接和断开。

- 蓝牙接收质量较差。将设备靠近本产品或移除两者间的任何障碍物。
- 作为一项节能功能，某些设备的蓝牙连接可能会被禁用。这并不表示本产品存在故障。

9 注意

如果用户未经 WOOX Innovations 的明确许可而擅自对此设备进行更改或修改，则可能导致其无权操作此设备。

旧产品和电池的处理

本产品采用可回收利用的高性能材料和组件制造而成。

切勿将本产品与其它生活垃圾一起处理。

请自行了解当地关于分类收集电子、电气产品及电池的规定。正确弃置这些产品有助于避免对环境 and 人体健康造成潜在的负面影响。

本产品所含的电池不能与一般的生活垃圾一同弃置。

请自行了解当地关于分类收集电池的规定。正确弃置电池有助于避免对环境 and 人类健康造成潜在的负面影响。

关于您所在地区回收中心的更多信息，请访问 www.recycle.philips.com。

环境信息

已省去所有不必要的包装。我们努力使包装易于分为三种材料：纸板（盒）、泡沫塑料（缓冲物）和聚乙烯（袋、保护性泡沫片）。

您的系统包含可回收利用的材料（如果由专业公司拆卸）。请遵守当地有关包装材料、废电池和旧设备的处理的规定。

蓝牙® 字样和徽标均为 Bluetooth SIG, Inc. 所有，WOOX Innovations 对这些字样和徽标的任何使用均属合法。

注

- 型号铭牌位于本设备的底部，工作电压，电流，绝缘等级的信息位于电源适配器铭牌上，使用前请先了解铭牌上的相关信息。



此款 II 类设备具有双重绝缘，不提供保护接地。



Specifications are subject to change without notice.

2014 © WOOX Innovations Limited.

All rights reserved.

Philips and the Philips' Shield Emblem are registered trademarks of Koninklijke Philips N.V. and are used by WOOX Innovations Limited under license from Koninklijke Philips N.V.

AJT3300_93_UM_V2.0

