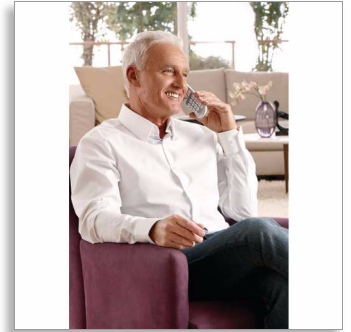


Philips SoClear
Teléfono inalámbrico con
contestador automático

- Serie 3000
- Plata



XL3952S

Cómodo y sencillo

Fácil de ver, fácil de escuchar

Tan cómodo y tan intuitivo: este teléfono dispone de botones extragrandes y una pantalla de gran tamaño, para realizar las llamadas con más facilidad. Además, su gran potencia de sonido permite escuchar con facilidad y el contestador automático integrado lo hace todo más sencillo.

Escúchalo todo alto y claro

- Sonido muy alto para una reproducción clara de la voz
- El altavoz del microteléfono te permite hablar con el manos libres
- Compatible con audífonos: reduce el ruido no deseado
- Diseño de antena optimizado para mejorar la recepción en cualquier habitación

Inteligente, sencillo y fácil de usar

- Mensajes de hasta 30 minutos en el contestador automático
- Timbre muy alto para que no pierdas ninguna llamada
- Pantalla grande y caracteres de fácil lectura
- Llama al instante a tus seres queridos con las teclas de marcación rápida
- Lo último en comodidad gracias a una configuración sencilla
- Hasta 17 horas de tiempo de conversación

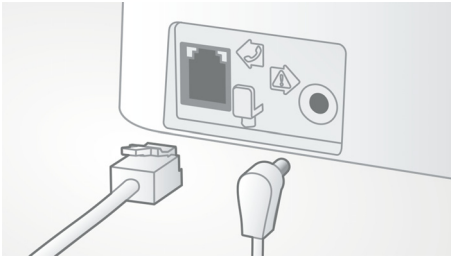
Producto respetuoso con el medio ambiente

- Cero emisiones de energía cuando el modo ECO+ está activado
- Bajo consumo de energía: menos de 0,65 W en modo de espera

PHILIPS

Destacados

Fácil configuración



Lo último en comodidad gracias a una configuración sencilla. La instalación de este producto Plug & Play está simplificada

Timbre muy alto

Timbre muy alto para que no pierdas ninguna llamada

Sonido extra alto



Sonido muy alto para una reproducción clara de la voz

Altavoz del microteléfono



En el modo de manos libres puedes escuchar a la persona que te llama a través de un altavoz integrado, lo que te permitirá conversar sin tener que sujetar el teléfono junto al oído. Esto resulta particularmente útil si quieres compartir una llamada con más gente o simplemente realizar otras tareas.

Compatible con audífonos



Compatible con audífonos: reduce el ruido no deseado

Llamada instantánea



Llama al instante a tus seres queridos con las teclas de marcación rápida

Pantalla grande de fácil lectura



Pantalla grande y caracteres de fácil lectura

Diseño de antena optimizado



Nuestro diseño de antena optimizado garantiza una recepción intensa y estable, incluso en zonas de la casa en la que la transmisión inalámbrica resulta difícil. Ahora

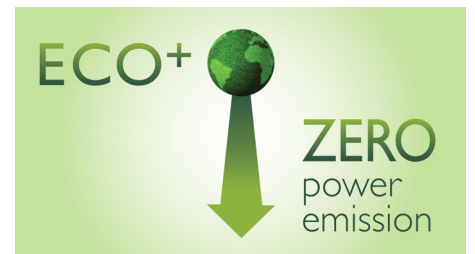
podrás seguir hablando en cualquier lugar de la casa y disfrutar de una conversación larga y sin interrupciones incluso mientras caminas.

Hasta 17 horas de conversación



El teléfono tiene una capacidad de hasta 17 horas de conversación en una única carga.

Modo ECO+



El modo definitivo para ahorrar energía de transmisión.

Bajo consumo de energía: menos de 0,65 W



Los teléfonos Philips disponen de un consumo más eficiente y están diseñados para ser respetuosos con el medio ambiente. Ahora el consumo en modo de espera es de menos de 0,65 W.

Especificaciones

Sonido

- Compatible con audífonos: Sí
- Control de volumen en el microteléfono: Sí
- Tonos de llamada en el microteléfono: 10 tonos polifónicos

Imagen/Pantalla

- Tamaño de pantalla: 4,8 cm / 1,9"
- Tipo de pantalla: FSTN: Dot Matrix
- Retroiluminación: sí: Sí
- Color de retroiluminación: Ámbar suave

Contestador automático

- Tiempo de grabación: Hasta 30 minutos
- Mensaje de salida pregrabado
- Contador de mensajes en la base: LED (ámbar suave)
- Control del contestador automático: desde la base y el microteléfono
- Altavoz en la base: Sí

Cómodas funciones

- Estructura del menú del microteléfono: Menú de lista
- Manos libres: libertad en tus llamadas: Sí
- Personalización: Modo de silencio
- Indicador de intensidad de la señal: Indicador de 3 barras
- Indicador de nivel de batería: Icono de batería de 3 barras
- Intercomunicación: varios microteléfonos: Sí
- Fecha/hora en pantalla: Sí
- Reloj despertador: Sí
- Indicador de carga de la batería: Sí
- Teclas directas programables: Teclas 1 y 2, y M1/2/3
- Gestión de llamadas: Llamada en espera, Identificación de llamada entrante, Silenciamiento del micrófono, Llamadas perdidas, Llamadas recibidas

- Activación/desactivación de tono de tecla: Sí
- Colgar automáticamente: Sí
- Capacidad para varias bases: 1
- Capacidad para varios microteléfonos: Hasta 4
- Número de teclas: 23
- Teclado retroiluminado: Ámbar suave
- Teclas de la base: Tecla de localizador
- Hasta 17 horas de conversación: Sí
- Hasta 300 horas en modo de espera: Sí
- Tiempo de carga: 8 horas: Sí
- Longitud del cable de línea: 1,8 m
- Longitud del cable de alimentación: 1,8 m
- Gama: En exteriores <300 m; en interiores <50 m

Capacidad de la memoria

- Agenda: 100 nombres y números + 2 memorias de acceso directo
- Capacidad de lista de rellamada: 20 entradas
- Lista de llamadas: 50 entradas
- Almacenamiento de la agenda en la base: Sí

Potencia

- Capacidad de la pila: 650 mAh
- Tipo de batería: Recargable AAA NiMH
- Red eléctrica: 100-240 V CA, ~50/60 Hz
- Consumo de energía: < 0,65 W

Seguridad

- Codificación de la transmisión: sí: Sí

Prestaciones de la red

- Compatible: GAP

Valor SAR

- Microteléfonos Philips: < 0,1 W/kg

Diseño ecológico

- EcoMode: automático y manual
- Modo ECO completo (NEMO): Sí



Fecha de emisión
2013-07-19

Versión: 4.3.4

12 NC: 8670 000 79816
EAN: 87 12581 61259 7

© 2013 Koninklijke Philips N.V.
Todos los derechos reservados.

Las especificaciones están sujetas a cambios sin previo aviso. Las marcas registradas son propiedad de Koninklijke Philips N.V. o de sus propietarios respectivos.

www.philips.com