

Philips  
Głośnik bezprzewodowy

Bluetooth®

Moc wyjściowa 16 W  
12 godzin odtwarzania  
Wodoodporność klasy IPX7

TAS5305



## Zabierz imprezę ze sobą

Zabierz muzykę w dowolne miejsce dzięki wodoodpornemu głośnikowi Bluetooth, który jest gotowy na imprezę! 12 godzin odtwarzania i żywy dźwięk z mocnym basem. Kolorowe diody LED tworzą pokaz świateł dopasowujący się do Twojej muzyki. Wejście audio umożliwia podłączenie innych źródeł.

### **12 godzin odtwarzania, wytrzymałość i wodoodporność klasy IPX7.**

- Wodoodporny i gotowy do działania
- Impreza przez 12 godzin
- 2 pełnozakresowe 1,75-calowe przetworniki, żywy dźwięk
- Funkcja zapobiegania obcinaniu pasma. Wysoki poziom głośności bez zniekształceń.
- Dwie membrany pasywne zapewniają mocne basy

### **Zabierz imprezę w dowolne miejsce**

- Daj się ponieść rytmowi. Diody LED.
- Wymiary: 190 x 80 x 80 mm
- Połącz ze sobą dwa głośniki, by uzyskać dźwięk stereo

### **Puszczaj ulubioną muzykę, gdziekolwiek jesteś.**

- Wejście audio — łatwe podłączenie do niemal dowolnego źródła
- Wbudowany mikrofon — rozmowy telefoniczne w trybie głośnomówiącym
- Bluetooth 5.0, zasięg bezprzewodowy do 20 m
- Łatwe parowanie

# PHILIPS

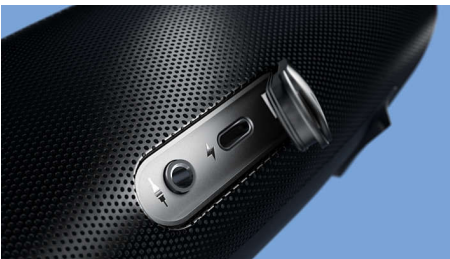
## Zalety

### Wodoodporny i gotowy do działania



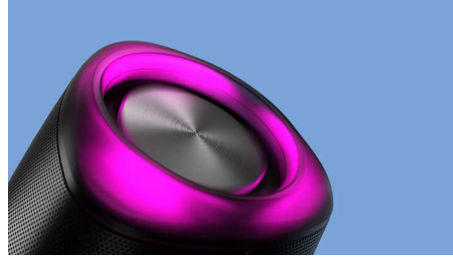
Ten przenośny głośnik Bluetooth posiada klasę wodoodporności IPX7, co oznacza, że może wytrzymać całkowite zanurzenie w wodzie o głębokości do 1 m przez maksymalnie 30 minut. Można także imprezować pod prysznicem, przy basenie, a nawet w basenie. Zasięg sieci bezprzewodowej wynosi 20 m.

### Impreza przez 12 godzin



Dźwięk pozostaje czysty nawet podczas głośnego odtwarzania muzyki, a membrana pasywna wzmacnia basy. Czas odtwarzania wynosi 12 godzin, a czas pełnego naładowania — 6 godzin. Chcesz jeszcze bardziej rozkręcić imprezę? Sparuj z takim samym głośnikiem, aby uzyskać dźwięk stereo.

### Daj się ponieść rytmowi. Diody LED.



Gdy impreza się rozkręca, ukazuje się pokaz świateł. Diody LED na obu końcach głośnika migają do melodii.

### Wejście audio do łatwego podłączenia

Chcesz połączyć się z zewnętrznym źródłem dźwięku, takim jak adapter czy odtwarzacz MP3? Gniazdo wejściowe audio z tyłu głośnika umożliwia podłączenie prawie każdego urządzenia elektronicznego.

### Łatwe parowanie

Łączenie z urządzeniem Bluetooth jest proste. Jedno krótkie naciśnięcie przycisku Bluetooth sprawia, że głośnik jest gotowy do parowania.

### Zapobieganie obcinaniu pasma

Funkcja zapobiegania obcinaniu pasma pozwala na słuchanie muzyki z wyższym poziomem głośności — nawet przy niskim stanie naładowania baterii. Umożliwia odbieranie przez urządzenie sygnałów wejściowych z zakresu 300–1000 mV i zapobiega uszkodzeniom głośników w następstwie zniekształceń dźwięku. Ta wbudowana funkcja monitoruje sygnał dźwiękowy przechodzący

przez wzmacniacz i utrzymuje wartości graniczne w jego paśmie, zapobiegając zniekształceniom dźwięku spowodowanym przez obcinanie pasma i zachowując żądany poziom głośności. Zdolność głośnika przenośnego do osiągnięcia wartości granicznych spada wraz ze zużyciem baterii, jednak funkcja zapobiegania obcinaniu pasma redukuje te spadki wywołane brakiem energii w baterii, dzięki czemu muzyka jest pozbawiona zniekształceń.

### 2 pełnozakresowe 1,75-calowe przetworniki

2 pełnozakresowe 1,75-calowe przetworniki, żywy dźwięk

### Bluetooth 5.0

Bluetooth 5.0, zasięg bezprzewodowy do 20 m

### Wbudowany mikrofon

Wbudowany mikrofon — rozmowy telefoniczne w trybie głośnomówiącym

### Dwie membrany pasywne

Dwie membrany pasywne zapewniają mocne basy

### Wymiary: 190 x 80 x 80 mm

Wymiary: 190 x 80 x 80 mm

### Łatwe parowanie

Łączenie z urządzeniem Bluetooth jest proste. Jedno krótkie naciśnięcie przycisku Bluetooth sprawia, że głośnik jest gotowy do parowania.

## Dane techniczne

### Dźwięk

- Moc wyjściowa (RMS): 16 W
- System dźwięku: Stereo
- Pasmo przenoszenia: 100 Hz–20 KHz
- Moc wyjściowa (maksymalna): 32 W

### Stylistyka i wykończenie

- Kolor: Czarna

### Głośniki

- Średnica przetwornika pełnozakresowego: 44 mm
- Liczba pełnozakresowych przetworników: 2
- Konfiguracja przetwornika: Pełny asortyment
- Liczba kanałów dźwiękowych: 2
- Membrany bierne: 2

### Możliwości połączeń

- Złącza audio: Wejście liniowe 3,5 mm
- Wersja Bluetooth: 5.0
- Profile Bluetooth: A2DP, AVRCP, HFP, HSP
- Pasmo Bluetooth: Linia wzroku, 20 m
- USB: Typ C
- Standard DLNA: Nie
- Podłączenie wielu głośników
- Wariant z wieloma głośnikami: Stereo
- Technologia wielu głośników: TWS

### Udogodnienia

- Automatyczne wyłączenie zasilania
- Łatwa instalacja: Automatyczne parowanie
- Zarządzanie połączeniami: Odbieranie/kończenie połączenia
- Regulacja głośności: Cyfrowa w górę/dół
- Odporność na wodę: IPX7
- Wbudowany mikrofon
- Efekt świetlny
- Wyświetlacz: Nie
- Rozmowy telefoniczne z zestawem głośnomówiącym

### Zgodność

- Tablety i smartfony z systemem Android: z systemem Android 2.1 i Bluetooth w wersji 2.1 lub nowszej
- Sterowanie aplikacją za pomocą smartfona lub

tabletu

### Moc

- Pojemność baterii/akumulatora: 2600 mAh, 7,4 V
- Rodzaj baterii/akumulatora: Litowo-jonowy (wbudowany)
- Wskaźnik zasilania LED: Niebieska
- Czas pracy na zasilaniu bateryjnym: 12 godziny
- Czas ładowania: 6 godziny
- Power bank: Nie

### Wymiary opakowania

- Wysokość: 10.3 cm
- Rodzaj opakowania: Pudełko
- Szerokość: 23.8 cm
- Głębokość: 11 cm
- Wysokość: 4.1 cali
- Liczba produktów w zestawie: 1
- EAN: 48 95229 10221 7
- Szerokość: 9.4 cali
- Waga brutto: 0.8 kg
- Głębokość: 4.3 cali
- Waga netto: 0.6 kg
- Waga brutto: 1.764 lb
- Waga netto: 1.323 lb
- Waga opakowania: 0.2 kg
- Waga opakowania: 0.441 lb

### Wymiary produktu

- Wysokość: 8 cm
- Szerokość: 19 cm
- Głębokość: 8 cm
- Szerokość: 7.5 cali
- Wysokość: 3.1 cali
- Głębokość: 3.1 cali
- Waga: 0.6 kg
- Waga: 1.323 lb

### Akcesoria

- Akcesoria w zestawie: Instrukcja szybkiej instalacji, Broszura gwarancyjna (cały świat), Karta gwarancyjna
- Przewód audio 3,5 mm
- Przewód: Przewód do ładowania USB

