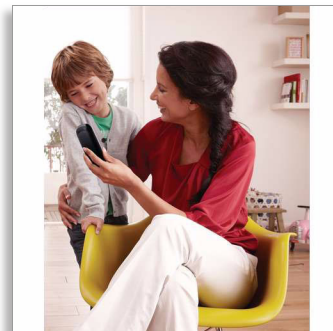




Philips BeNear  
Telefono cordless

**Serie 1000**  
Display 1,6"/retroill. ambr.  
Vivavoce  
2 ricevitori



CD1912B

## Più vicino alle persone

Vivavoce per parlare in libertà

Il nostro design intelligente offre un'eccezionale riproduzione audio per parlare in tutta libertà senza dover tenere il telefono all'orecchio. Con un'installazione semplificata e un menu intuitivo, chiacchierare al telefono non è mai stato così semplice.

### Audio nitido

- Ricevitore con vivavoce per parlare a mani libere
- L'equalizzatore parametrico offre un audio nitido e pulito
- L'eliminazione dell'eco acustica offre conversazioni prive di eco
- Struttura dell'antenna ottimizzata per una migliore ricezione in ogni stanza
- Test audio avanzati e sintonizzazione per una qualità della voce superba

### Design semplice e accattivante

- Massima praticità con l'installazione semplice
- Display con matrice a punti di facile lettura da 4,1 cm (1,6")
- Memorizza fino a 50 contatti nella rubrica
- Durata in conversazione: 16 ore

### Prodotto ecocompatibile

- Fino al 95% di radiazioni in meno durante la carica
- Consumo energetico ridotto: < 0,6 W in modalità stand-by



asimpleswitch.com

# PHILIPS

## In evidenza

### Test audio avanzati



La qualità dei nostri telefoni DECT è testata al pari dei produttori di cuffie di fascia alta. Grazie a un avanzato simulatore acustico, è possibile riprodurre con precisione l'ascolto dell'utente; in tal modo, i nostri tecnici del suono possono misurare e sintonizzare con precisione parametri come risposta in frequenza, distorsione e percezione complessiva del suono, al fine di conseguire una perfetta riproduzione vocale sia dal ricevitore che in vivavoce.

### Equalizzatore parametrico



I nostri telefoni si avvalgono di equalizzazione parametrica nel sistema di elaborazione audio digitale, al fine di sintonizzare alla perfezione la risposta del suono ritrasmettendola alla corretta curva di risposta della frequenza lineare, per un audio chiaro e nitido in ogni conversazione.

### Eliminazione eco acustica

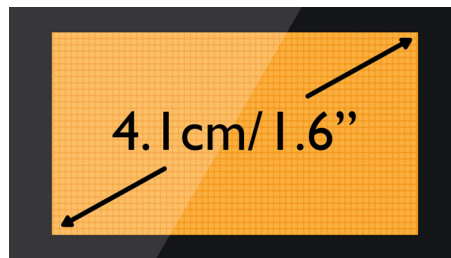
Nessuna fastidiosa eco durante le chiamate. Grazie alla funzione di cancellazione eco, potrai avere conversazioni nitide e prive di interferenze.

### Ricevitore con vivavoce



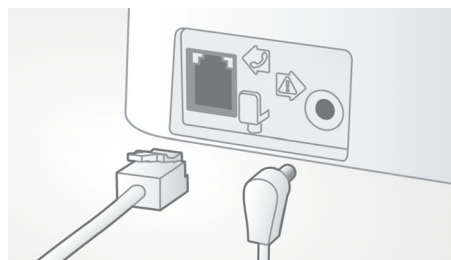
La modalità in vivavoce utilizza un microfono integrato che amplifica il suono del chiamante, per consentirti di parlare e ascoltare una chiamata senza dover tenere il ricevitore appoggiato all'orecchio. Questa modalità è particolarmente utile se vuoi condividere una chiamata con altri o semplicemente eseguire più attività.

### Display con matrice a punti da 4,1 cm (1,6")



Display con matrice a punti di facile lettura da 4,1 cm (1,6")

### Facilità di impostazione



Configurazione davvero semplice. Installazione semplificata: prodotto Plug & Play

### Rubrica di 50 nomi



I numeri di telefono dei tuoi cari sempre disponibili: salva fino a 50 voci sulla rubrica.

### Struttura dell'antenna ottimizzata



La nostra struttura dell'antenna ottimizzata garantisce una ricezione forte e stabile, anche negli ambienti domestici in cui la trasmissione cordless è più difficoltosa. Adesso potrai effettuare chiamate in ogni stanza e approfittare di lunghe conversazioni prive di interferenze anche in movimento.



### Logo Philips Green

I prodotti Philips Green permettono di ridurre i costi, il consumo di energia e le emissioni di CO<sub>2</sub>. In che modo? Offrendo miglioramenti significativi per l'ambiente per quanto riguarda: efficienza energetica, packaging, sostanze pericolose, peso, riciclaggio e smaltimento, durata e affidabilità.

# Specifiche

## Audio

- Controllo del volume sul ricevitore
- Suonerie del ricevitore: 10 polifoniche

## Immagine/Display

- Dimensioni del display: 4,1 cm/1,6"
- Tipo display: Matrice a punti a 1 riga + icone a 2 righe
- Retroilluminazione: sì
- Colore retroilluminazione: Arancione

## Funzioni utili

- Telefono con vivavoce: per parlare liberi
- Menu strutturato nel ricevitore: Menu a elenco
- Indicatore intensità segnale: Indicatore a 3 tacche
- Indicatore del livello batteria: Icona batteria a 3 tacche
- Visualizzazione di data e ora
- Tasti della base: Tasto cercapersone
- Indicazione della carica della batteria
- Tasti di scelta rapida programmabili: Tasti 1 e 2
- Riaggancio automatico
- Accensione/spengimento tono tasti
- Gestione chiamata: Chiamata in attesa\*, ID chiamante\*, Silenziamento del microfono, Chiamate perse, Chiamate ricevute
- Funzionalità a più basi: 1
- Funzionalità multiricevitore: Fino a 4
- Lunghezza cavo di linea: 1,8 m

- Lunghezza cavo di alimentazione: 1,8 m
- Tempo di ricarica: 8 ore
- Fino a 16 ore di autonomia in conversazione
- Fino a 250 ore in stand-by
- Gamma: Esterno < 300 m; interno < 50 m

## Capacità memoria

- Rubrica: 50 nomi e numeri
- Funzionalità elenco ricomposizione: 10 voci
- Voci registro chiamate: 20 voci
- Rubrica nella base

## Assorbimento

- Capacità delle batterie: 650 mAh
- Tipo di batteria: AAA NiMH ricaricabile
- Tensione di rete: CA 100-240 V ~50/60 Hz
- Consumo energetico: < 0,6 W

## Sicurezza

- Crittografia della trasmissione: sì

## Funzioni di rete

- Compatibile: GAP

## Valore SAR

- Ricevitori Philips: < 0,1 W/kg

## Design ecocompatibile

- Modalità Eco: Automatica



Data di rilascio  
2016-08-06

Versione: 2.1.4

12 NC: 8670 000 80246  
EAN: 87 12581 61533 8

© 2016 Koninklijke Philips N.V.  
Tutti i diritti riservati.

Le specifiche sono soggette a modifica senza preavviso. I marchi sono di proprietà di Koninklijke Philips N.V. o dei rispettivi detentori.

[www.philips.com](http://www.philips.com)