

Register your product and get support at
www.philips.com/welcome

DS3880W/10



HU Felhasználói kézikönyv

PHILIPS

Tartalomjegyzék

1	Fontos!	4
	Biztonság	4
	Megjegyzés	5
2	A szórakoztatórendszer	7
	Bevezetés	7
	A doboz tartalma	7
	Amire Önnek szüksége van	8
	A főegység áttekintése	9
	Kezdő lépések az AirPlay használatához	10
3	Elkészítés	11
	Tápcsatlakozás bekötése	11
	A DS3880W készülék bekapcsolása	11
4	Az otthoni Wi-Fi hálózathoz való csatlakozás az AirPlay használatához	12
	1. eljárás: Csatlakozzon a WPS rendszerű útválasztóhoz	12
	2. eljárás: Csatlakozzon nem WPS rendszerű útválasztóhoz.	13
5	Lejátszás	19
	Audio-adatfolyamok küldése a DS3880W készülékre iTunes zenei könyvtárából	19
	Lejátszásvezérlés	20
	Haladó hangbeállítások használata	21
	iPod/iPhone/iPad lejátszása/töltése USB aljzaton keresztül	21
	Lejátszás külső eszközről	22
6	Firmware frissítése	23
	A frissítő fájl letöltése	23
	Frissítés a konfigurációs oldalról	23
7	Termékadatok	25
	Termékleírások	25
8	Hibakeresés	26

1 Fontos!

Biztonság

Tudnivalók (Európa)

Biztonsági jelzések ismertetése



A „felkiáltójel” olyan funkciókra hívja fel a figyelmet, amelyek használatánál célszerű figyelmesen elolvasni a mellékelt leírásokat az üzemeltetési és karbantartási problémák megelőzéséhez.

A „villám” jelzés arra utal, hogy a készülékben szigetetlen alkatrészek találhatók, amelyek áramütést okozhatnak.

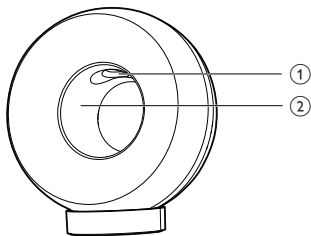
Az áramütés veszélyének csökkentése érdekében óvja a terméket az esőtől vagy nedvességtől, és ne helyezzen rá folyadékkal telt tárgyakat, például virágvázát.

- 1 Gondosan olvassa el az utasításokat.
- 2 Órizzze meg az utasításokat.
- 3 Ügyeljen a figyelmeztetéseken foglaltakra.
- 4 Kövesse az utasításokat.
- 5 Óvja a terméket a víztől.
- 6 A tisztítást kizárólag száraz ruhával végezze.

- 7 Gondoskodjon arról, hogy a szellőzőnyílások ne tömődjenek el. A készülék telepítését a gyártó utasításai szerint végezze.
- 8 Ne távolítsa el a termék borítását.
- 9 Óvja a terméket a csöpögő/ráfröccsenő víztől, esőtől vagy magas párától.
- 10 Ne tegye ki a terméket közvetlen napfény, nyílt láng vagy hó hatásának.
- 11 Ne helyezze a készüléket hőt kibocsátó eszközök, így fűtőtestek, fűtőnyílások, kályhák vagy elektromos készülékek (pl. erősítők) közelébe.
- 12 Ne helyezzen semmilyen elektromos készüléket a termékre.
- 13 Ne helyezzen a termékre semmilyen veszélyforrást (pl. folyadékot tartalmazó tárgyakat vagy égő gyertyát).
- 14 A termék tartalmazhat elemeket. Kérjük, az elemek kicserélésével kapcsolatban tekintse meg a felhasználói útmutatóban található instrukciókat.
- 15 Ha a hálózati csatlakozódugó vagy készülékcsatlakozó használatos megszakítóeszközként, akkor mindig működőképességnek kell lennie.

Figyelem

- A készülék borítását megbontani tilos.
- Tilos a készülék bármely alkatrészének a kenése.
- Tilos a készüléket más elektromos berendezésre ráhelyezni.
- Ne tegye ki a készüléket közvetlen napfény, nyílt láng vagy hó hatásának.
- Ügyeljen rá, hogy a hálózati kábel vagy csatlakozó könnyen hozzáférhető legyen, hogy a készüléket le tudja választani a hálózati áramról.



Figyelem

- A sérülések elkerülése végett soha ne nyúljon ujjal a basszuscsőbe (1), és ne tegye a kezét az alumíniumgyűrűbe (2).

Túlmelegedés veszélye! Ne tegye a készüléket zárt helyre. A megfelelő szellőzés érdekében mindig hagyjon legalább 10 cm szabad helyet a készülék körül. Ellenőrizze, hogy függöny vagy egyéb tárgy ne takarja el a készülék szellőzőnyílásait.

Hálózati biztosíték

Ezek a tudnivalók kizárólag egyesült királyságbeli hálózati csatlakozóval rendelkező készülékekre vonatkozik.

A termék engedélyezett, öntött csatlakozódugóval van felszerelve. A biztosíték cseréjekor ügyeljen rá, hogy

- a csatlakozón található besorolás
- megfelel a BS 1362 szabványnak, és
- rendelkezik az ASTA tanúsító jelzéssel.

Ha nem biztos az előírt biztosíték típusával kapcsolatban, vegye fel a kapcsolatot a forgalmazóval.

Figyelmeztetés: Az EMC-irányelv (2004/108/EK) értelmében a ne csatlakoztassa le a csatlakozódugót a hálózati kábelről.

Megjegyzés



Ez a termék megfelel az Európai Közösség rádióinterferenciára vonatkozó követelményeinek.

CE 0560		R&TTE Directive 1999/5/EC											
BG	✓	RO	✓	BE	✓	LT	✓	LI	✓	IS	✓	SE	✓
DK	✓	ES	✓	CZ	✓	NL	✓	AT	✓	LV	✓	SK	✓
FR	✓	UK	✓	FI	✓	PT	✓	CY	✓	MT	✓	PL	✓
HU	✓	NO	✓	GR	✓	SI	✓	EE	✓				
IT	✓	LU	✓	IE	✓	CH	✓	DE	✓				

Az Európai Unión belül a készülék beltéri használatára nem vonatkozik semmilyen megszorítás, de Franciaországban a kültéri használat során további értesítésig nem fogható a teljes sávzélesség.

A termék megfelel az 1999/5/EK direktíva irányelveinek.

Módosítások, változtatások

A gyártó által jóvá nem hagyott módosítások semmissé tehetik a felhasználó jogait e termék működtetésére vonatkozóan.



Ez a termék kiváló minőségű anyagok és alkatrészek felhasználásával készült, amelyek újrahasznosíthatók és újra felhasználhatók.



A termékhez kapcsolódó áthúzott kerek kuka szimbólum azt jelenti, hogy a termékre vonatkozik a 2002/96/EK európai irányelv. Tájékoztató a termékek szelektív hulladékként történő gyűjtésének helyi feltételeiről.

Cselekedjen a helyi törvényeknek megfelelően, és a kiselejtezett készülékeket gyűjtse elkülönítve a lakossági hulladéktól. A feleslegessé vált készülék helyes kiselejtezésével segít megelőzni a környezet és az emberi egészség károsodását.



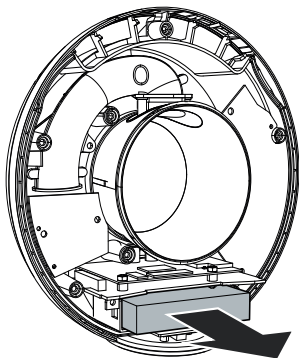
A termék akkumulátorai megfelelnek a 2006/66/EK európai irányelv követelményeinek, ezért ne kezelje ezeket háztartási hulladékként. Kérjük, tájékozódjon a hulladékok szelektív gyűjtésének helyi rendszeréről, mivel megfelelő hulladékkezelés hozzájárul a környezettel és az emberi egészséggel kapcsolatos negatív következmények megelőzéséhez.

Az elemek használatával kapcsolatos tudnivalók:

Vigyázat

- Szivárgásveszély: Csak a megadott típusú elemeket használja. Ne használjon együtt új és használt elemeket. Ne keverje a különböző márkájú elemeket. Ügyeljen a megfelelő polaritásra. Ha hosszabb időn át nem használja a terméket, távolítsa el az elemeket. Az elemeket száraz helyen tárolja.
- Sérülésveszély: A szivárgó elemek kezelésekor viseljen kesztyűt. Az elemeket tartsa távol gyerekektől és háziállatoktól.
- Robbanásveszély: Ügyeljen rá, hogy az elem pólusai ne legyenek rövidre zárva. Ne tegye ki az elemeket sugárzó hőnek. Ne dobja tűzbe az elemeket. Ne okozzon kárt vagy szerelje szét az elemeket. Ne töltsz az elemeket.

A termék beépített akkumulátor eltávolítását minden esetben bízza szakmai személyzetre.



Környezetvédelemmel kapcsolatos tudnivalók

A termék csomagolása nem tartalmaz felesleges csomagolóanyagot. Igyekezünk úgy kialakítani a csomagolást, hogy könnyen szétválasztható

legyen a következő három anyagra: karton (doboz), polisztirol (védőelem) és polietilén (zacskó, védő habfólia).

A rendszerben található anyagokat erre specializálódott vállalat képes újrafeldolgozni és újrahasznosítani. Kérjük, tartsa szem előtt a csomagolóanyagok, kimerült akkumulátorok és régi készülékek leselejtezésére vonatkozó helyi előírásokat.

Made for



iPod



iPhone



iPad



A „Made for iPod”, a „Made for iPhone” és a „Made for iPad” címkek azt jelentik, hogy az elektronikus tartozékok kifejezetten iPod, iPhone vagy iPad készülékkel való használatra készültek, és gyártói tanúsítvánnyal rendelkeznek arról, hogy megfelelnek az Apple teljesítményi előírásainak. Az Apple nem vállal felelősséget a készülék működéséért, vagy a biztonsági és szabályozó előírásoknak való megfelelésért. Kérjük, vegye figyelembe, hogy a tartozék iPod, iPhone vagy iPad készülékekkel történő használata befolyásolhatja a vezeték nélküli teljesítményt.

Az AirPlay, iPod és iPhone az Apple Inc., Egyesült Államokban és más országokban bejegyzett védjegyei. Az iPad az Apple Inc. védjegye.

II. technikai osztályú berendezés szimbólum:



II. TECHNIKAI OSZTÁLYÚ, kettős szigetelésű készülék védelmi földelés nélkül.



Megjegyzés

- A típusábra a készülék alján található.

2 A szórakoztató-rendszer

Köszönjük, hogy Philips terméket vásárolt, és üdvözljük a Philips világában! A Philips által biztosított támogatás teljes körű igénybevételéhez regisztrálja a terméket a www.Philips.com/welcome címen.

Ha a Philips vállalat ügyfélszolgálatához fordul, szükség lesz a termék típus- és sorozatszámára egyaránt. A típusszám és a sorozatszám a készülék alsó részén található. Írja ide a számokat:

Típusszám _____

Gyári szám _____

Bevezetés

Az Apple AirPlay technológia segítségével lejátszhatja a Wi-Fi hálózathoz csatlakoztatott Mac, PC, iPhone, iPod touch vagy iPad, illetve bármilyen AirPlay funkcionalitásra képes készüléken (mint például DS3880W) tárolt iTunes zenei könyvtárát.

Az AirPlay funkcionalitásra képes készülék (mint például: DS3880W) segítségével:

- audio-adatfolyamokat küldhet iTunes zenei könyvtárából a lakás bármelyik szobájába
- kiválaszthatja, hogy melyik AirPlay funkcionalitásra képes készüléken kíván zenét lejátszani (amennyiben a lakásban egynél több ilyen készülék található)
- audio-adatfolyamokat küldhet párhuzamosan több AirPlay funkcionalitásra képes készüléknek (csak a PC/Mac számítógépen tárolt iTunes zenei könyvtárból)



Tanács

- A Philips AirPlay funkcionalitásra képes készülékekkel kapcsolatos további információért keresse fel a www.philips.com/welcome weboldalt.

A DS3880W készülékkel:

- Apple USB-kábel segítségével feltöltheti iPod/iPhone/iPad készülékét az USB-csatlakozóaljzaton keresztül (nem tartozék).
- töltés közben lejátszhatja iTunes zenei könyvtárának tartalmát iPod/iPhone/iPad készülékén közvetlenül az USB-csatlakozóaljzaton keresztül.
- zenét játszhat le egyéb audioeszközökről **MP3-LINK** aljzaton keresztül.

A doboz tartalma

Ellenőrizze és azonosítsa be a csomag tartalmát:

- DS3880W főegység (beépített Wi-Fi modulal)
- 1 db hálózati adapter
- 1 db MP3-csatlakozókábel
- Töltőállvány
- Felhasználói kézikönyv (CD-ROM-on)
- Gyors üzembe helyezési útmutató

Amire Önnek szüksége van

A vezeték nélküli, AirPlay eszközön keresztüli audio adatfolyamokhoz az alábbiakra van szükség:

- Wi-Fi tanúsítvánnyal rendelkező útválasztó
- iTunes zenei könyvtár gazdagépe, például iOS 4.3 (vagy újabb) operációs rendszerrel ellátott iPod touch/iPhone/iPad vagy Wi-Fi funkcionalításra képes, iTunes 10 (vagy újabb) alkalmazással rendelkező PC/Mac gép

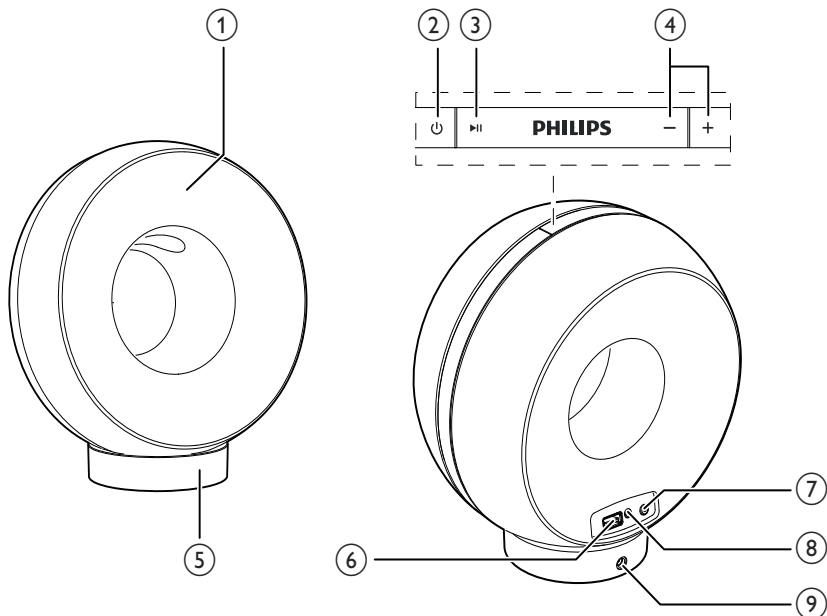
A Wi-Fi útválasztón keresztül a DS3880W készüléknek ugyanahhoz a helyi hálózathoz kell csatlakoznia, mint az iTunes gazdagépnek.

Az AirPlay technológiával kompatibilis iTunes készülékek listája

Az AirPlay technológia vonatkozásában a DS3880W a következő eszközökkel kompatibilis:

- Wi-Fi funkcionalításra képes, iTunes 10 (vagy újabb) alkalmazással rendelkező PC/Mac gépekkel; és
- az alábbi, iOS 4.3 (vagy újabb) operációs rendszerrel ellátott iPod/iPhone/iPad modellekkel:
 - iPad 2
 - iPad.
 - iPhone 4
 - iPhone 3GS
 - 2., 3. és 4. generációs iPod touch

A főegység áttekintése



① **Feszültségjelző**



- DS3880W be-/kikapcsolása.



- Lejátszás indítása vagy szüneteltetése.



- Hangerő beállítása.
- DS3880W visszaállítása (mindkét gombot lenyomva tartva).

⑤ **Állvány**



- iPod/iPhone/iPad csatlakoztatása Apple USB kábel segítségével (nem tartozék).

⑦ **WI-FI SETUP gomb/jelzőfény**

- Csatlakoztassa az egységet a Wi-Fi hálózatra.
- Mutatja az egység Wi-Fi kapcsolatának állapotát.

⑧ **MP3-LINK**

- Külső audiólejátszó csatlakoztatása a mellékelt MP3 csatlakozókábellel.

⑨ **DC IN**

- Csatlakoztassa a tápkábelt.

Kezdő lépések az AirPlay használatához

Az AirPlay használata előtt a következő feladatokat kell elvégeznie:

- 1** Frissítse iPod touch/iPhone/iPad készüléket a legutóbbi iOS verzióra (iOS 4.3 vagy újabb).
 - Vagy telepítse PC/Mac számítógépére az iTunes legutóbbi verzióját (iTunes 10 vagy újabb).
- 2** Csatlakoztassa áramforráshoz a DS3880W készüléket, majd kapcsolja be (lásd 'Elkészítés', 11. oldal).
- 3** Csatlakoztassa a DS3880W készüléket az otthoni Wi-Fi hálózatra.
- 4** Győződjön meg arról, hogy iPod touch/iPhone/iPad készüléke vagy PC/Mac számítógépe ugyanahhoz a Wi-Fi hálózathoz csatlakozik.

3 Elkészítés

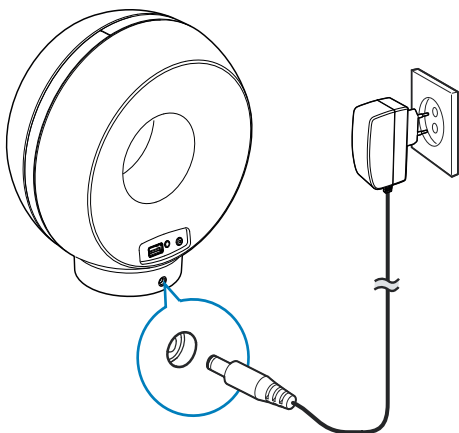
A fejezetben bemutatott műveleteket a megadott sorrendben végezze el.

Tápcsatlakozás bekötése

! Vigyázat

- Fennáll a termék károsodásának veszélye! Győződjön meg arról, hogy a tápfeszültség megegyezik az egység alján feltüntetett feszültséggel.
- Áramütésveszély! A hálózati adapter kihúzásakor minden esetben a csatlakozódugónál fogva húzza ki azt. A kábelt tilos húzni.
- A hálózati adapter csatlakoztatása előtt győződjön meg arról, hogy minden más csatlakoztatást elvégzett.

A DS3880W készülék beépített akkumulátorral rendelkezik, így utazás közben is élvezheti a zenét. Használat előtt töltsse fel teljesen a beépített akkumulátort.



- 1 Helyezze a DS3880W főegységét a töltőállványra.
- 2 Csatlakoztassa a hálózati kábelt
 - a töltőállomás hátulján található DC IN aljzathoz.
 - a fali csatlakozóaljzatba.

✿ Tanács

- Az áramforráshoz való csatlakoztatás után az egység elején lévő feszültségjelző továbbra is kéken világít, amennyiben a beépített akkumulátor feltöltődött. Ha a töltés még folyamatban van, a feszültségjelző kéken villog. Ha az akkumulátor lemerült, a feszültségjelző pirosan világít.

A DS3880W készülék bekapcsolása

- 1 Nyomja meg az egység tetején levő ϕ gombot.
 - 2 Várjon az egység elindulásáig.
 - ↳ Az indításhoz kb. 35 másodpercre van szükség.
 - ↳ Az indítás során az egység hátoldalán található **Wi-Fi SETUP** kijelző gyorsan, zölden villog.
 - ↳ Indítás után, ha a DS3880W készülék nem csatlakozott a Wi-Fi hálózathoz, a **Wi-Fi SETUP** jelzőfény lassan, zölden villog.
- Az egység kikapcsolásához nyomja meg újból a ϕ gombot.

4 Az otthoni Wi-Fi hálózathoz való csatlakozás az AirPlay használatához



A DS3880W már meglévő otthoni Wi-Fi hálózatra való csatlakozásához először be kell állítania hálózatot, hogy az felismerje a DS3880W készüléket.

Ezt kétféleképpen lehet végrehajtani (a használatban levő Wi-Fi útválasztó típusától függően):

- Automatikusan - amennyiben Wi-Fi útválasztója WPS (Wi-Fi Protected Setup) megoldással rendelkezik, és támogatja a PBC (Push Button Connection) technológiát (lásd '1. eljárás: Csatlakozzon a WPS rendszerű útválasztóhoz', 12. oldal)
- Manuálisan - amennyiben Wi-Fi útválasztója nem támogatja a WPS megoldást (lásd '2. eljárás: Csatlakozzon nem WPS rendszerű útválasztóhoz', 13. oldal)

Ha sikerült a csatlakozás, a DS3880W készülék megjegyzi otthoni Wi-Fi hálózatának beállításait. Ezután bármikor élvezheti az AirPlay technológiát, ha DS3880W készülékét bekapcsolja és az automatikusan csatlakozik az otthoni Wi-Fi hálózathoz.

A DS3880W készülék otthoni Wi-Fi hálózathoz való csatlakoztatása előtt ellenőrizze a következőket.

- 1 Ellenőrizze, hogy Wi-Fi útválasztója be van-e kapcsolva és megfelelően működik-e.
- 2 Ellenőrizze, hogy a DS3880W készülék be van-e kapcsolva és elindult-e (lásd 'A DS3880W készülék bekapcsolása', 11. oldal).
- 3 Ellenőrizze a Wi-Fi útválasztó típusát (további részletekért lásd a Wi-Fi útválasztó használati útmutatóját).

1. eljárás: Csatlakozzon a WPS rendszerű útválasztóhoz

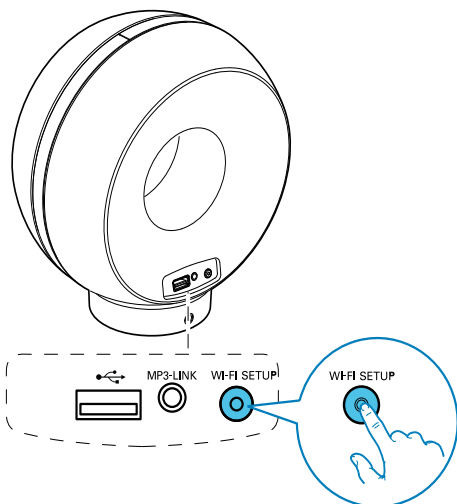
Megjegyzés

- Mielőtt megnyomná a DS3880W készülék bármely gombját, ellenőrizze, hogy a DS3880W készülék valóban elindult-e (lásd 'A DS3880W készülék bekapcsolása', 11. oldal).

- 1 Nyomja meg otthoni Wi-Fi útválasztójának WPS gombját.



- 2 Az első lépést követően nyomja meg a DS3880W hátulján lévő **Wi-Fi SETUP** gombot.
- ↳ A **Wi-Fi SETUP** jelzőfény felváltva pirosan, sárgán és zölden villog.
 - ↳ 2 percen belül a **Wi-Fi SETUP** jelzőfény villogása leáll, majd zölden kezd villogítani és sípoló hangot hallat.
 - ↳ A DS3880W készülék sikeresen csatlakozott otthoni Wi-Fi hálózathoz.



Tanács

- Egyes Wi-Fi útválasztók esetében Wi-Fi kapcsolat létrehozásához lenyomva kell tartani a WPS gombot, vagy engedélyezni kell a WPS PBC funkciót az útválasztó konfigurációs oldalán. További részletekről lásd az adott útválasztó felhasználói kézikönyvét.
- Ha a DS3880W készüléken a **Wi-Fi SETUP** jelzőfény sárgán villog, a Wi-Fi hálózathoz való kapcsolódást nem sikerült létrehozni. Kérjük, várjon két percig, majd próbálja újra. Ha a probléma továbbra is fennáll, próbálja manuálisan beállítani a Wi-Fi kapcsolatot (lásd '2. eljárás: Csatlakozzon nem WPS rendszerű útválasztóhoz', 13. oldal).
- Ha a Wi-Fi hálózathoz való csatlakozást sem sikerült létrehozni, nyomja meg és tartsa lenyomva a DS3880W készülék tetején található + és - gombot a készülék visszaállításához, majd próbálkozzon újra.

2. eljárás: Csatlakozzon nem WPS rendszerű útválasztóhoz.

Megjegyzés

- A DS3880W WPS útválasztóhoz való manuális csatlakoztatásához az alábbi lépéseket is követheti.

A DS3880W Wi-Fi útválasztóhoz történő manuális csatlakoztatásához hozzá kell férnie a DS3880W beépített konfigurációs weboldalához, hogy módosíthassa a belső Wi-Fi beállításokat. Ehhez egy Wi-Fi funkcionalításra képes és internetböngészővel rendelkező készülékre van szüksége a DS3880W készülék ideiglenes Wi-Fi kapcsolatának létrehozásához. A Wi-Fi funkcionalításra képes eszköz lehet egy iPod touch/iPhone/iPad vagy egy PC/Mac számítógép is.

Kövesse az alábbi lépéseket a DS3880W nem WPS Wi-Fi útválasztóhoz való csatlakoztatásához.

- 1 Nézze meg és írja le az otthoni Wi-Fi útválasztó beállításait, hogy a DS3880W Wi-Fi beállítása során használni tudja azokat (lásd 'Otthoni Wi-Fi útválasztója beállításainak összegyűjtése', 14. oldal).
- 2 Kapcsolja a DS3880W készüléket asszisztált Wi-Fi-beállítási üzemmódba (lásd 'A DS3880W asszisztált Wi-Fi-beállítási üzemmódba való kapcsolása', 14. oldal).
 - ↳ Megjelenik a DS3880W készülék által létrehozott új Wi-Fi hálózat, melynek neve (SSID)**Philips Fidelio AirPlay**.
- 3 Csatlakoztassa ideiglenesen a Wi-Fi funkcionalításra képes eszközt a az újonnan létrehozott Wi-Fi hálózatra (lásd 'Csatlakoztassa a Wi-Fi funkcionalításra képes eszközt a az újonnan létrehozott Wi-Fi hálózatra', 15. oldal).
- 4 Nyissa meg a DS3880W beépített weboldalát a Wi-Fi funkcionalításra képes eszköz internetböngészőjével

(lásd 'A DS3880W készülék beépített weboldalának megnyitása', 16. oldal).

- 5 Változtassa meg a DS3880W belső Wi-Fi beállításait az 1. lépés során korábban lejegyzett beállításoknak megfelelően (lásd 'A DS3880W készülék belső Wi-Fi beállításainak módosítása', 17. oldal).
- 6 Állítsa vissza a Wi-Fi funkcionalitásra képes eszközt az otthoni Wi-Fi beállításokra (lásd 'A Wi-Fi funkcionalitásra képes készülék beállításainak visszaállítása a meglévő otthoni Wi-Fi hálózat beállításaira', 18. oldal).

Otthoni Wi-Fi útválasztója beállításainak összegyűjtése

Megjegyzés

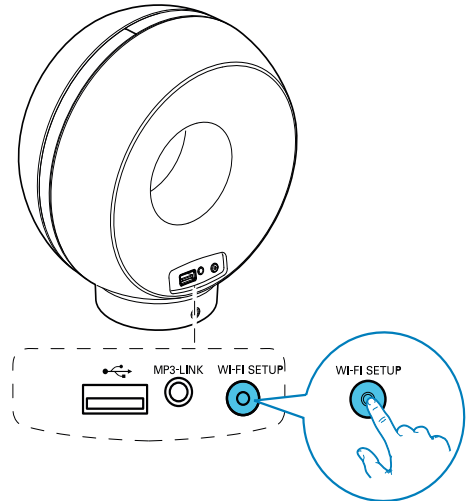
- A részletes utasításokért mindig ellenőrizze az otthoni Wi-Fi útválasztó felhasználói kézikönyvét.

- 1 Csatlakoztassa Wi-Fi funkcionalitásra képes készülékét a meglévő otthoni Wi-Fi hálózathoz.
- 2 Indítsa el az internetböngészőt (például Apple Safari vagy Microsoft Internet Explorer alkalmazást) a Wi-Fi funkcionalitásra képes készüléken.
- 3 Nyissa meg az otthoni Wi-Fi útválasztó konfigurációs oldalát.
- 4 Keresse meg a Wi-Fi beállítások lapot, és jegyezze fel papírra a következő adatokat:
 - A Hálózat neve (SSID)
 - B Wi-Fi biztonsági mód (általában WEP, WPA vagy WPA2, ha engedélyezve van)
 - C Wi-Fi jelszó (ha engedélyezve van a Wi-Fi biztonság)
 - D DHCP mód (engedélyezve vagy tiltva)
 - E Statikus IP-cím beállításai (ha a DHCP mód le van tiltva)

A DS3880W asszisztált Wi-Fi-beállítási üzemmódba való kapcsolása

Megjegyzés

- Mielőtt megnyomna egy gombot a DS3880W készüléken, győződjön meg arról, hogy a DS3880W használatra kész (lásd 'A DS3880W készülék bekapcsolása', 11. oldal).



- A DS3880W hátoldalán lévő **Wi-Fi SETUP** gombot legalább 5 másodpercen keresztül tartsa lenyomva.
 - ↳ A **Wi-Fi SETUP** kijelző felváltva zölden és sárgán villog.
 - ↳ Megjelenik a DS3880W készülék által létrehozott új Wi-Fi hálózat, melynek neve (SSID) **Philips Fidelio AirPlay**.
 - ↳ Az új Wi-Fi hálózat sikeres létrehozása körülbelül 45 mp-ig tart.

Megjegyzés

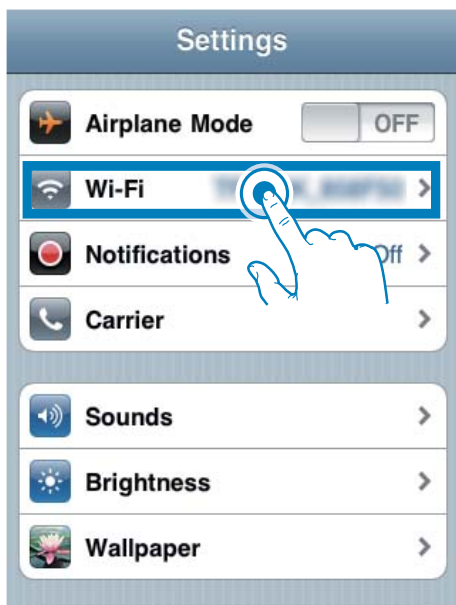
- Miután végzett a DS3880W manuális Wi-Fi beállításával, a DS3880W által létrehozott új Wi-Fi hálózat eltűnik.
- Ha nem tud asszisztált Wi-Fi-beállítási módba kapcsolni, kapcsolja ki, majd be a DS3880W készüléket, és a sikeres indítást követően próbálkozzon újra.
- Győződjön meg arról, hogy ugyanabban az időben nincs más Philips AirPlay funkcionálisra alkalmas készülék az asszisztált Wi-Fi-beállítási módban. Az ekképpen létrehozott egyéb Wi-Fi hálózatok zavarhatják egymást.

Csatlakoztassa a Wi-Fi funkcionálisra képes eszközt a az újonnan létrehozott Wi-Fi hálózatra

A DS3880W készülék által újonnan létrehozott Wi-Fi hálózat csak egyetlen Wi-Fi funkcionálisra képes készülék hozzáférését teszi lehetővé. Bármely egyéb Wi-Fi készülékkel való interferencia elkerülése érdekében javasoljuk, hogy ideiglenesen tiltsa le egyéb Wi-Fi készülékeinek Wi-Fi funkcióját.

1. opció: iPod touch/iPhone/iPad készülék használata

- 1 Válassza ki a **Settings** (Beállítások) > **Wi-Fi** opciót iPod touch/iPhone/iPad készüléken.



- 2 Válassza ki a **Philips Fidelio AirPlay** hálózatát az elérhető hálózatok közül.



- 3 Várja meg, hogy iPod touch/iPhone/iPad készülékén létrejöjjön a kapcsolat.
 - ↳ jelenik meg iPod touch/iPhone/iPad készülékének bal felső sarkában.

Tanács

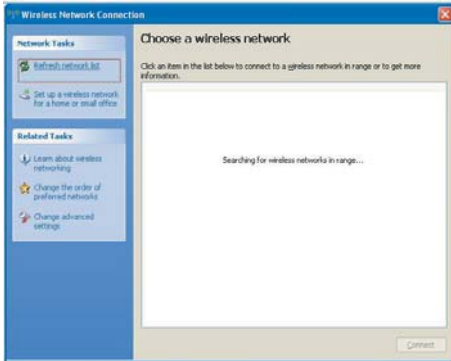
- Ha a listában nem szerepel a **Philips Fidelio AirPlay**, próbálja meg az elérhető Wi-Fi hálózatok pásztázását.

Wi-Fi funkcionálisra képes számítógép használata

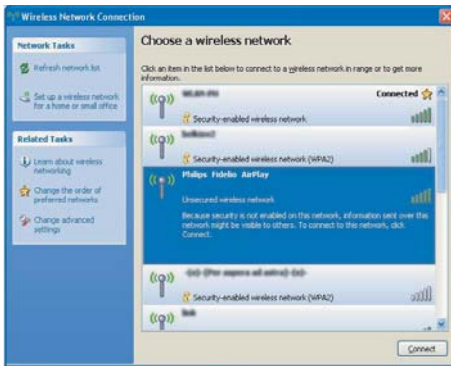
Megjegyzés

- A PC/Mac számítógép Wi-Fi hálózathoz való csatlakoztatásának leírását a számítógép használati útmutatójában találhatja.
- A Wi-Fi hálózathoz való csatlakozás közben ne csatlakoztasson semmilyen hálózati kábelt PC/Mac számítógépéhez.

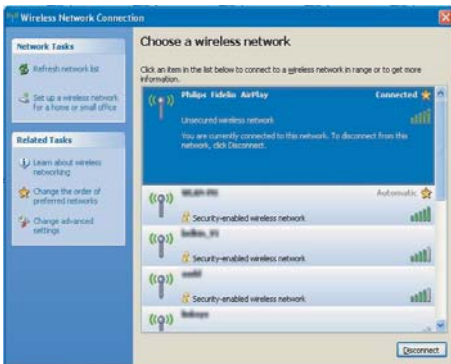
- 1 Nyissa meg a Wi-Fi beállítások eszközt vagy a vezérlőpultot PC/Mac számítógépen.
- 2 Keresse meg az elérhető Wi-Fi hálózatokat.



- 3 Válassza ki a Philips Fidelio AirPlay hálózatát az elérhető hálózatok közül.



- 4 Várja meg, hogy PC/Mac számítógépen létrejöjjön a kapcsolat.



Tanács

- Ha a listában nem szerepel a Philips Fidelio AirPlay, próbálja meg az elérhető Wi-Fi hálózatok pásztázását.

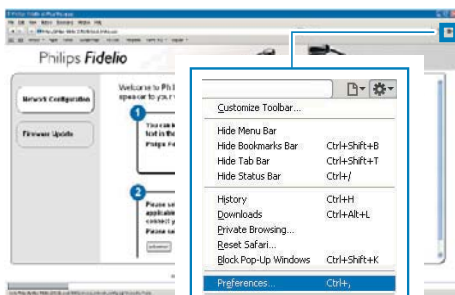
A DS3880W készülék beépített weboldalának megnyitása

- 1 Indítsa el az Apple Safari böngészőt vagy bármely más internetböngészőt Wi-Fi funkcionálisra képes készülékén.
- 2 A böngésző címsorába írja be a következőt: **192.168.1.1**, majd hagyja jóvá.
 - ↳ Megjelenik a DS3880W készülék konfigurációs weboldala.

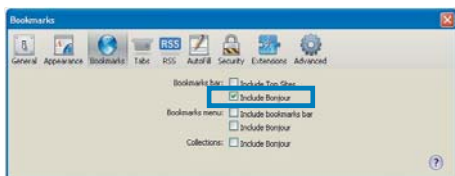


Ha Wi-Fi funkcionálisra képes PC/Mac számítógépen Safari alkalmazást használ, a Bonjour lenyíló listából választhatja a 'Philips_Fidelio XXX' elemet is a DS3880W készülék konfigurációs weboldalának közvetlen megadásához.

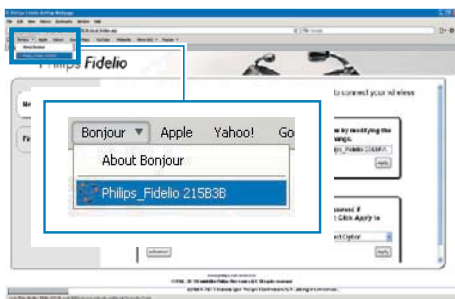
- 1 Kattintson a **⚙** -> **Preferences** (Egyéni beállítások) lehetőségekre.
↳ Megjelenik a **Könyvjelzők** menü.



- 2 Jelölje be az **Include Bonjour** (Bonjour tartalmazza) elemet a **Bookmarks bar** (Könyvjelzők) sávhoz.



- 3 Válassza a 'Philips_Fidelio XXX' elemet a Bonjour legördülő listából, amely a könyvjelzők sávjában látható.
↳ Megjelenik a DS3880W készülék konfigurációs weboldala.



A DS3880W készülék belső Wi-Fi beállításainak módosítása

A DS3880W készülék konfigurációs weboldalán módosíthatja a DS3880W készülék belső Wi-Fi beállításait, amelyek alapján a DS3880W készülék meglévő otthoni Wi-Fi hálózathoz kapcsolódik.

Megjegyzés

- Ellenőrizze, hogy a konfigurációs weboldalon szereplő beállítások megegyeznek-e otthoni Wi-Fi hálózatának beállításával, amelyeket a papírra felejtett.



- Kövesse a képernyőn látható utasításokat, és hagyja jóvá a DS3880W készülék belső Wi-Fi beállításait.
↳ Nemsokára a DS3880W készülék hátoldalán levő jelzőfény villogása megszűnik, és zölden kezd villogtani, illetve az egység sípolni kezd.
↳ A DS3880W készülék sikeresen csatlakozott meglévő otthoni Wi-Fi hálózathoz.

Megjegyzés

- Ha a DS3880W készülék **WI-FI SETUP** jelzőfénye nem világít folyamatos zöld fénnel, a Wi-Fi kapcsolat nem jött létre. Kérjük, kapcsolja ki a Wi-Fi útválasztót és a DS3880W készüléket, majd kapcsolja be őket újból, hogy lássa, hogy a DS3880W készülék csatlakoztatható-e otthoni Wi-Fi hálózatahoz. Ha a probléma továbbra is fennáll, próbálja az előzőekben ismertetett eljárást újból végrehajtani.
- Ha végrehajtotta a fenti módosításokat, vagy ki-, majd újból bekapcsolta a DS3880W készüléket, eltűnik a DS3880W készülék által létrehozott új Wi-Fi hálózat.

Tanács

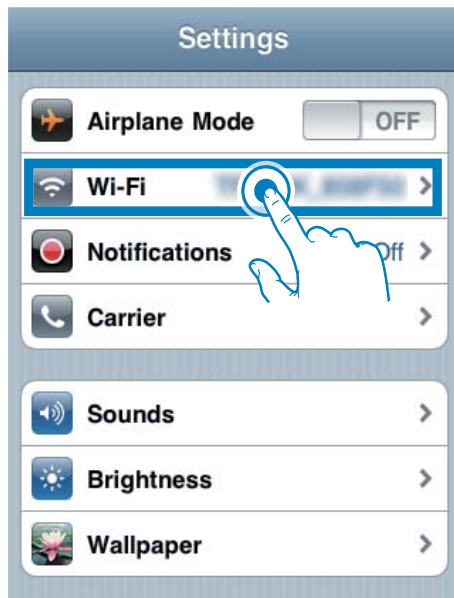
- A DS3880W készülék neve tetszés szerint módosítható az **Advanced settings -> AirPlay Device Name** (Egyéb beállítások -> AirPlay eszköznév) mezőben a DS3880W készülék konfigurációs weboldalán. Ez különösen akkor hasznos, ha otthonában több Philips AirPlay funkcionalitásra képes készülék is található, és azokat meg kell egymástól különböztetnie.
- Ha manuálisan kívánja megadni a hálózati nevet (SSID) (például el kívánja rejtetni az SSID-t), válassza az **Advanced settings -> CONFIGURE MANUALLY** (Egyéb beállítások -> MANUÁLIS KONFIGURÁLÁS) lehetőséget a DS3880W készülék konfigurációs weboldalán.

A Wi-Fi funkcionalitásra képes készülék beállításainak visszaállítása a meglévő otthoni Wi-Fi hálózat beállításaira

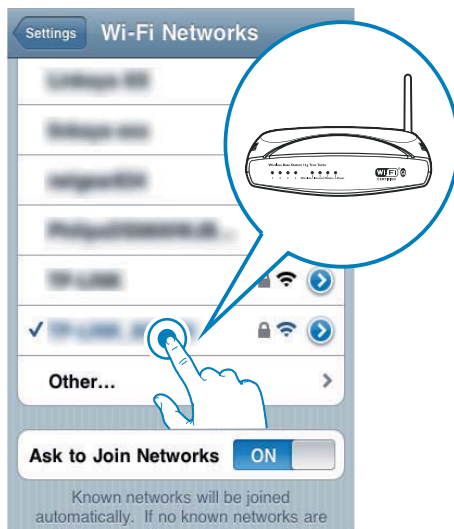
Megjegyzés

- Ellenőrizze, hogy az alábbi 2-3. lépésekben szereplő beállítások megegyeznek-e otthoni Wi-Fi hálózatának beállításáival, amelyeket a papírra feljegyzett.

- 1 Válassza ki a **Beállítások -> Wi-Fi** opciót iPod touch/iPhone/iPad készülékén.
 - Vagy nyissa meg az elérhető Wi-Fi hálózatok listáját PC/Mac számítógépén.



- 2 Válassza ki a hálózati nevet (SSID) a rendelkezésre álló vezeték nélküli hálózatok listájából.



- 3 Szükség esetén adja meg a hálózati kulcsot.
- 4 Várja meg, hogy létrejöjjön a Wi-Fi kapcsolat otthoni Wi-Fi hálózatahoz.

5 Lejátszás

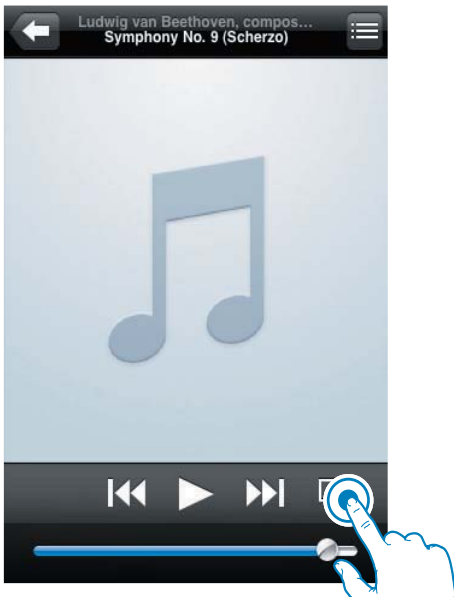
Audio-adatfolyamok küldése a DS3880W készülékre iTunes zenei könyvtárából

Megjegyzés

- Ellenőrizze, hogy az iTunes gazdakészülék ugyanahhoz a Wi-Fi hálózathoz kapcsolódik-e, mint a DS3880W készülék. Az iTunes készülék lehet például iOS 4.3 (vagy újabb) operációs rendszerrel ellátott iPod touch/iPhone/iPad vagy Wi-Fi funkcióra képes, iTunes 10 (vagy újabb) alkalmazással rendelkező PC/Mac gép.

Adatfolyam küldése iPod touch/ iPhone/iPad készülékről

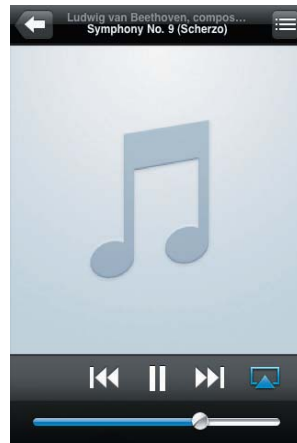
- 1 Indítsa el az iPod alkalmazást iPod touch/ iPhone/iPad készülékén.
- 2 Érintse meg az AirPlay ikont.



- 3 Válassza ki az AirPlay listából a Philips_Fidelio XXXX alkalmazást (vagy a felhasználóra szabott nevet).



- 4 Válassza ki a médiafájlt, és indítsa el a lejátszást.
↳ Egy idő után a DS3880W készülék zenét játszik le.

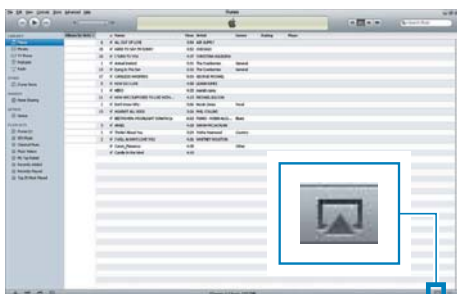


Megjegyzés

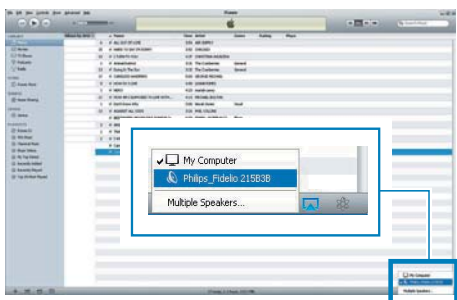
- Ha a sikeres telepítés után sem hall zenét, a következő lépésekkel próbálkozzon iPod touch/iPhone/iPad készülékén:
 - (1) Csatlakoztassa le, majd csatlakoztassa újra a készüléket ugyanahhoz a Wi-Fi útválasztóhoz;
 - (2) Zárja be az összes, háttérben futó alkalmazást;
 - (3) Kapcsolja ki, majd újra be iPod touch/iPhone/iPad készülékét.

Adatfolyam küldése PC/Mac számítógépről

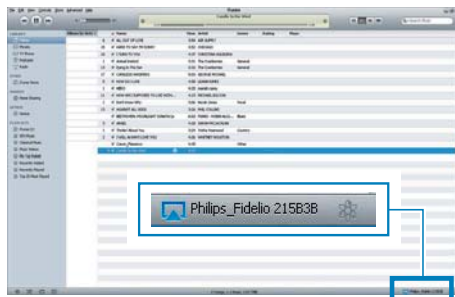
- 1 Indítsa el az iTunes 10 (vagy újabb verziójú) alkalmazást PC/Mac számítógépén.
- 2 Kattintson az ablakban az AirPlay ikonra.





- 3 Válassza ki az AirPlay listából a **Philips_Fidelio_AirPlay XXXX** alkalmazást (vagy a felhasználóra szabott nevet).



- 4 Válassza ki a médiafájlt, és indítsa el a lejátszást.
 - ↳ Egy idő után a DS3880W készülék zenét játszik le.



Tanács

- Ha PC/Mac számítógépén audio-adatfolyamokat küld az iTunes zenei könyvtárból, egynél több AirPlay funkcionalitásra képes készüléket (ha van) is kiválaszthat a 3. lépésben, ahova egyidejűleg zenét küldhet.
- Ha az iTunes korábbi verzióját használja, a következő AirPlay ikont láthatja:  a  helyett.

Lejátszásvezérlés

iTunes gazdakészülékén vagy a DS3880W készüléken különféle lejátszási opciókat választhat.

Megjegyzés

- Ellenőrizze, hogy a DS3880W készülékre valóban elküldte-e az audio-adatfolyamot az iTunes zenei könyvtárból.
- A lejátszás szüneteltetéséhez / a lejátszás folytatásához nyomja meg az **▶||** gombot.
- A hangerő beállításához nyomja meg többször a **+/-** gombot.



Tanács

- Amennyiben PC/Mac rendszeren lévő zenét játszik le, ne felejtse el kipipálni az iTunes alkalmazásban az **Allow iTunes audio control from remote speakers** (iTunes hangvezérlés engedélyezése távoli hangszórázókból) lehetőséget az **Edit -> Preferences -> Devices** (Szerkesztés -> Testreszabás -> Készülékek) beállításon belül ahhoz, hogy vezérelni tudja a zenét a DS3880W készülékről.

Haladó hangbeállítások használata

Ha az iTunes gazdakészülék iPod touch/ iPhone/iPad készülék:

A haladó hangbeállítások és további funkciók beállításához használhatja iPod touch/iPhone/iPad eszközt az Apple App Store **Philips Fidelio** alkalmazásának letöltéséhez. Ez egy ingyenes Philips alkalmazás.

Ha az iTunes gazdakészülék Wi-Fi funkcionalitásra képes számítógép:

A haladó hangbeállítások beállításához használhatja az iTunes hangszínszabályozóját is közvetlenül (**Megjelenítés -> Hangszínszabályzó megjelenítése**).



Tanács

- További részletekért lásd az iTunes súgó dokumentációját.

iPod/iPhone/iPad lejátszása/ töltése USB aljzaton keresztül

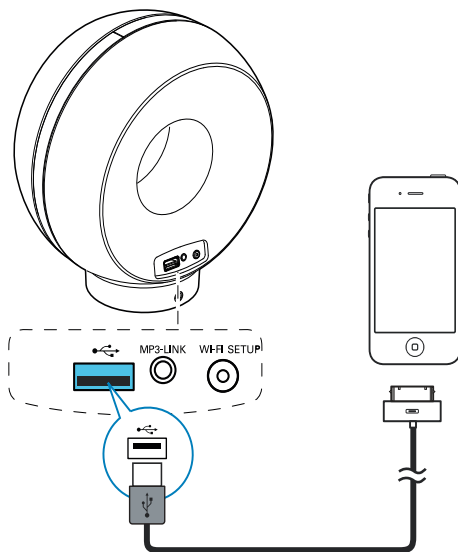


Megjegyzés

- Az USB-csatlakozóaljzat csak az iPod/iPhone/iPad készülékekkel kompatibilis.
- A DS3880W készülék esetleges sérülésének elkerülése érdekében ne próbálja meg a DS3880W készüléken található USB-csatlakozóaljzathoz iPod/iPhone/iPad készüléken kívül mást csatlakoztatni.

iPod/iPhone/iPad készülékét USB-csatlakozóaljzaton keresztül Apple USB-kábel segítségével (nem tartozék) játszhatja le vagy töltheti.

Ha befejezte az audio-adatfolyam küldését az AirPlay segítségével, a sikeres USB-csatlakozást követően az egység automatikusan az USB-forrásra vált.



- Apple USB kábel (nem tartozék) csatlakoztatása:
 - a DS3880W készülék hátoldalán levő **USB** csatlakozóaljzathoz.
 - iPod/iPhone/iPad készülék dokkolóegység csatlakozójához.



Tanács

- A DS3880W beépített akkumulátorával utazás közben is lejátszhatja az iPod/iPhone/iPad készülékén lévő tartalmakat.
- A beépített akkumulátorral nem tölthető az iPod/iPhone/iPad.

Kompatibilis iPod/iPhone/iPad

Az USB-csatlakozóaljzat támogatja az alábbi iPod, iPhone és iPad modellek lejátszását és töltését.

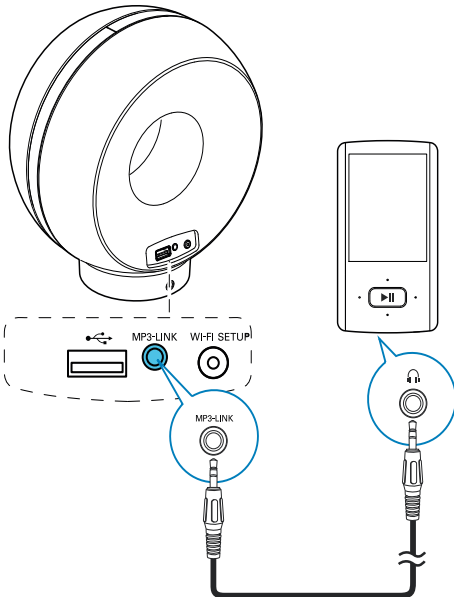
- iPad 2
- iPad.
- iPhone 4
- iPhone 3GS
- iPhone 3G
- iPhone
- iPod classic
- iPod 5G
- iPod 4G
- 2., 3., 4., 5. és 6. generációs iPod nano
- 1., 2., 3. és 4. generációs iPod touch

Lejátszás külső eszközeiről

A DS3880W segítségével külső audioeszközeiről is hallgathat zenét.

Ha befejezte az audio-adatfolyam küldését az AirPlay segítségével és a közvetlen zenelejátszást az USB-csatlakozóaljzaton keresztül, a DS3880W készülék automatikusan MP3 link forrásra vált.

- Csatlakoztassa a mellékelt MP3-csatlakozókábelt
 - a DS3880W hátoldalán lévő **MP3-LINK** aljzatba.
 - külső audiolejátszó fejhallgató-csatlakozójához.



6 Firmware frissítése

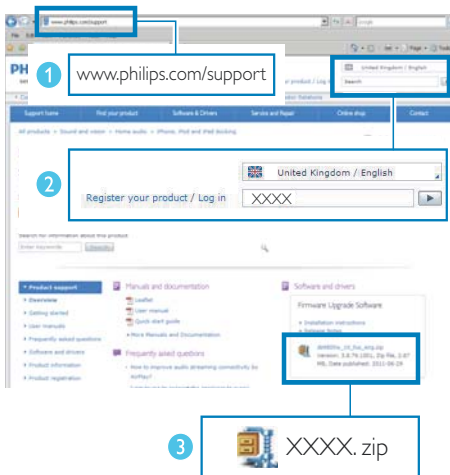
A DS3880W készülék teljesítményének növelése érdekében a Philips új firmware-t ajánlhat a DS3880W készülék frissítéséhez. A legújabb firmware-rel kapcsolatban tájékoztatásért regisztrálja termékét a www.philips.com/welcome weboldalon.



Megjegyzés

- A firmware csak PC/Mac gépről frissíthető.

A frissítő fájl letöltése



- 1 PC vagy Mac számítógépén keresse fel a www.philips.com/support weboldalt.
- 2 A típusszám megadásával keresse meg az elérhető legújabb firmware-frissítő fájlt.
- 3 Mentse el a frissítőfájlt a merevlemezre.

Frissítés a konfigurációs oldalról



Figyelem

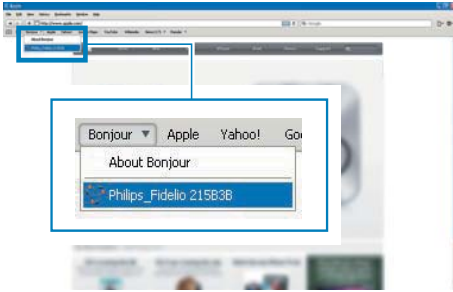
- Mindig csatlakoztassa a DS3880W készüléket a tápfeszültségre a firmware frissítések letöltése érdekében. Firmware-frissítés közben soha ne kapcsolja ki a DS3880W készüléket.



Megjegyzés

- Amennyiben nem Apple Safari böngészőt használ PC/Mac számítógépen, lépjen be a Wi-Fi útválasztó konfigurációs oldalára és jegyezze le a DS3880W IP-címét. A Wi-Fi útválasztó felhasználói kézikönyvében utánanézhet, hol találja a Wi-Fi útválasztóhoz csatlakozott készülékek IP-címét.

- 1 Kapcsolja be a DS3880W készüléket (lásd 'Elkészítés', 11. oldal).
 - ↳ Az egység indításához körülbelül 35 másodpercre van szükség. Az indítás során az egység hátoldalán található **WI-FI SETUP** kijelző gyorsan, zölden villog.
 - ↳ Indítás után sípoló hang hallható, és a **WI-FI SETUP** jelzőfény folyamatosan zölden világít. A DS3880W automatikusan csatlakozik az utoljára beállított Wi-Fi hálózathoz.
- 2 Győződjön meg arról, hogy a DS3880W és a PC/Mac számítógép ugyanahhoz a Wi-Fi útválasztóhoz csatlakozik.
- 3 Nyissa meg PC/Mac számítógépén az Apple **Safari** böngészőt, majd válassza ki a „Philips_Fidelio XXX” elemet a Bonjour legördülő listájából.
 - Vagy nyisson meg bármilyen más böngészőt PC/Mac számítógépén, majd gépelje be a címsorba a DS3880W IP-címét (melyet a Wi-Fi útválasztó konfigurációs oldalán talál).
 - ↳ Megjelenik a DS3880W készülék konfigurációs weboldala.



- 4 A firmware frissítés befejezéséhez kövesse a képernyőn megjelenő utasításokat.

Megjegyzés

- Ha a firmware-frissítés sikertelen, ismételje meg a fenti lépéseket.
- Ha a sikeres firmware-frissítést követően probléma adódik a Wi-Fi kapcsolattal, tartsa egyszerre lenyomva a DS3880W készüléken lévő + és - gombokat több mint 5 mp-ig, hogy visszaállítsa a készüléket. Ezt követően próbálja meg újra beállítani a DS3880W Wi-Fi kapcsolatát.

7 Termékadatok

Megjegyzés

- A termékinformáció előzetes bejelentés nélkül módosítható.

Termékjellemzők

Erősítő

Névleges kimenő teljesítmény	4 X 4 W RMS
Válaszfrequencia	63 - 20 kHz
Jel-zaj arány	> 75 dB
MP3 Link	650 mV RMS 20 kohm

Hangsugárzók

Hangszóró-impedancia	8 ohm
Hangszórómeghajtó	40 mm teljes terjedelem
Érzékenység	78 dB/m/W

Vezeték nélküli

Vezeték nélküli szabvány	802,11b/g
Vezeték nélküli biztonság	WEP (64 vagy 128 bit), WPA/WPA2 (8-63 karakter)
Frekvenciatartomány	2412 - 2462 MHz (CH1-CH11) (a következőkhöz: /79, /37, /55, /97) 2412 - 2472 MHz (CH1-CH13) (a következőkhöz: /12, /10, /05)
PBC (nyomógomb)	Van

Általános információk

Tápfeszültség	Bemenet: 100 - 240 V~, 50/60 Hz 1 A/1,2 A Kimenet: 12 V === 3,0 A
Teljesítményfelvétel	35 W
Energiafogyasztás készenléti módban	≤ 0,5 W
Méretek	- Főegység (Ho x Szé x Ma) 198 x 100 x 215 mm
Tömeg	- Csomagolással 1,95 kg - Főegység 1,32 kg

8 Hibakeresés



Figyelem

- A készülék borítását megbontani tilos.

Ne próbálja önállóan javítani a készüléket, mert ezzel a garancia érvényét veszíti.

Ha a készülék használata során problémákba ütközik, nézze át az alábbi pontokat, mielőtt szakemberhez fordulna. Ha a probléma továbbra is fennáll, látogasson el a Philips weboldalára (www.philips.com/welcome) Amikor felveszi a kapcsolatot a Philips képviselőjével, tartózkodjon a készülék közelében, és készítse elő a készülék típus- és sorozatszámát.

Nincs áram

- Ellenőrizze, hogy a készülék tápkábel csatlakozója megfelelően csatlakozik-e.
- Ellenőrizze, hogy van-e feszültség a csatlakozóaljzatban.
- Mielőtt útra indulna a DS3880W készülékkel, győződjön meg arról, hogy teljesen feltöltötte a beépített akkumulátort.

Nincs hang

- Állítsa be a hangerőszintet.
- Ellenőrizze a Wi-Fi hálózati kapcsolatot. Szükség esetén állítsa be újra a hálózatot.

Az egység nem reagál

- A készülék visszaállításához nyomja meg egyszerre és tartsa lenyomva a DS3880W készüléken található + és - gombokat legalább 5 mp-ig. Ezt követően állítsa be újra a DS3880W Wi-Fi kapcsolótát.
- Húzza ki, csatlakoztassa újra a tápkábel csatlakozóját, majd csatlakoztassa be ismét az eszközt.

Wi-Fi hálózat csatlakozás sikertelen

- Ellenőrizze, hogy Wi-Fi útválasztója rendelkezik-e Wi-Fi 802.11b/g tanúsítvánnyal. Ez a készülék csak a Wi-Fi 802.11b/g tanúsítvánnyal rendelkező útválasztókkal kompatibilis.
- Ha Wi-Fi útválasztója rendelkezik Wi-Fi 802.11n tanúsítvánnyal, győződjön meg arról, hogy engedélyezve van a 802.11b/g üzemmód. A DS3880W készülék nem támogatja a csak 802.11n tanúsítvánnyal rendelkező útválasztókat.
- Az eszköz nem támogatja a WPS-PIN módszert.
- Ha az útválasztó támogatja a WPS és WPS-PBC módszereket, de továbbra sem kapcsolódik a DS3880W készülékhez, manuális Wi-Fi-beállítással próbálkozzon (lásd '2. eljárás: Csatlakozzon nem WPS rendszerű útválasztóhoz', 13. oldal).
- Kapcsolja be az SSID sugárzást a Wi-Fi útválasztón.
- Tartsa távol az eszközt potenciális interferencia-forrásoktól, amelyek befolyásolhatják a Wi-Fi jelet, mint pl. a mikrohullámú sütők.
- Ha nem használja a PC-t a Wi-Fi hálózat beállításához, ellenőrizze, hogy a PC használ-e Wi-Fi hálózatot. Ethernet csatlakozás nem használható az AirPlay hálózat beállításához.
- Győződjön meg arról, hogy az otthoni útválasztó SSID neve alfanumerikus karaktereket tartalmaz, szóköz vagy különleges karakterek, mint pl. %/#/* nélkül.
- Ha át kívánja nevezni az AirPlay eszközt a beállítás menü **Philips_Fidelio XXXX** részében, ne használjon különleges karaktereket vagy szimbólumokat.
- Egyes új Wi-Fi útválasztó típusok esetén a rendszer automatikusan létrehozza a hálózati nevet (SSID), ha a csatlakozáshoz a WPS-t használja. Mindig változtassa meg az alapértelmezett hálózati nevet (SSID). Ehhez egyszerű, alfanumerikus karaktereket használjon, és változtassa meg a Wi-Fi biztonsági beállításait is, hogy levédje hálózatát.

Az AirPlay zenehallgatás alkalmankénti megszakítása

Hajtsa végre a következő műveletek egyikét:

- Helyezze közelebb a DS3880W készüléket a Wi-Fi útválasztóhoz.
- Távolítsa el a DS3880W készülék és a Wi-Fi útválasztó közt levő akadályokat.
- Ne használjon olyan Wi-Fi csatornát, amely közeli Wi-Fi hálózattal átfedésben van.
- Ellenőrizze a hálózati sebességet (ha egy adott útválasztón több eszköz osztozik, az befolyásolhatja az AirPlay teljesítményét). Kapcsolja ki az otthoni hálózatra csatlakoztatott egyéb eszközöket.
- Kapcsolja be a Quality of Service (QoS) opciót (ha elérhető a Wi-Fi útválasztón).
- Kapcsolja ki a többi Wi-Fi útválasztót.

Az iTunes gazdakészüléken nem jelenik meg az AirPlay ikon

- Ellenőrizze, hogy a DS3880W készülék csatlakozott-e otthoni Wi-Fi hálózatához.
- Az iTunes megnyitása előtt ellenőrizze, hogy be van-e kapcsolva számítógépén a Bonjour szolgáltatás. A Windows XP esetében például: A szolgáltatás bekapcsolásához kattintson a **Start** menü->**Vezérlőpanel** elemre, majd kattintson kétszer a **Felügyeleti eszközök-> Szolgáltatások-> Bonjour szolgáltatás**, és végül kattintson a **Start** elemre, majd a felugró menü **OK** gombjára.
- Ha nem talál megoldást a problémára, indítsa újra a DS3880W készüléket.

Sikertelen AirPlay-csatlakozás Mac vagy PC gépekkel

- Ideiglenesen kapcsolja ki a tűzfal szolgáltatást és a biztonsági szoftvert, hogy lássa, az blokkolja-e az AirPlay által a tartalom továbbításához használt portokat. Az AirPlay által használt portok blokkolásának megszüntetésére vonatkozóan lásd a tűzfal és a biztonsági szoftver súgó dokumentációját.

- Ha a zenelejátszás megszakad vagy megáll, miközben iPod Touch/iPhone/iPad/Mac/PC készüléken lévő zenét játszik le az AirPlay segítségével, próbálja meg újraindítani az iPod Touch/iPhone/iPad készülékét, az iTunesot vagy a DS3880W készülékét.
- A videostreaming vagy az FTP letöltések túlterhelhetik az útválasztót, és így megzavarhatják az AirPlay zenelejátszást. Próbálja csökkenteni az útválasztó terheltségét.

MAGYARORSZÁG

Minőségtanúsítás

A garanciajegyen feltüntetett forgalombahozó vállalat a 2/1984. (III.10.) BkM-IpM együttes rendelet értelmében tanúsítja, hogy ezen készülék megfelel a műszaki adatokban megadott értékeknek.

Figyelem! A meghibásodott készüléket – beleértve a hálózati csatlakozót is – csak szakember (szerviz) javíthatja. Ne tegye ki a készüléket esőnek vagy nedvesség hatásának!

Garancia

A forgalombahozó vállalat a termékre 12 hónap garanciát vállal.

Névleges feszültség 100-240 V ~
Névleges frekvencia..... 50/60 Hz

Teljesítmény
maximális 35W

Érintésvédelmi osztály II.

Tömeg 1,95 kg

Befoglaló méretek

Ho 198 mm
Szé 100 mm
Ma 215 mm

Erősítő rész

Kimeneti teljesítmény 4 x 4W RMS

