

Philips
Microchaîne

Double dock
Bluetooth®

DTM3280



Un système audio adapté à votre environnement

L'obsession du son

La double station d'accueil de la microchaîne Philips charge et lit n'importe quel appareil équipé d'un connecteur Apple Lightning ou 30 broches. Diffusion en streaming via Bluetooth® de plusieurs appareils, lecture de MP3 via un port USB Direct et entrée audio pour d'autres systèmes.

Améliorez votre expérience musicale

- Le système d'enceintes Bass Reflex diffuse des basses profondes et puissantes
- Contrôle numérique du son
- Puissance de sortie maximale de 40 W RMS

Peu importe la source, profitez de votre musique

- Diffusion de musique via Bluetooth® grâce à l'appairage de plusieurs appareils
- Station d'accueil double pour charger les appareils Apple et diffuser leur musique (Lightning et 30 broches)
- Lecture de CD-MP3, CD et CD-R/RW
- USB direct pour lire la musique au format MP3 en toute simplicité
- Entrée audio pour écouter la musique de vos appareils portables
- Tuner numérique avec présélections pour un confort optimal

Le design qui s'accorde avec votre intérieur

- Possibilité de montage mural pour plus de liberté
- Conception compacte qui s'adapte à tous les intérieurs et tous les modes de vie

PHILIPS

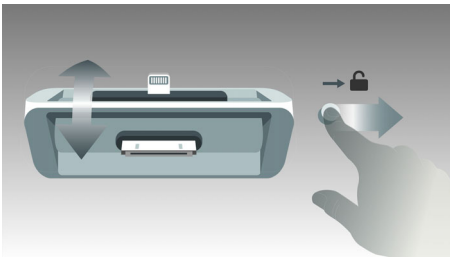
Points forts

Appairage de plusieurs appareils



La transmission du son sans fil via Bluetooth® est de plus en plus courante dans le monde de l'audio, mais la plupart des systèmes compatibles Bluetooth® autorisent la connexion d'un seul appareil à la fois. L'appairage de plusieurs appareils vous permet de connecter jusqu'à trois appareils et de basculer entre eux de manière instantanée.

Double dock pour charger et diffuser la musique



La station d'accueil innovante Philips Double dock avec connecteurs Lightning et 30 broches charge n'importe quel appareil Apple et diffuse sa musique. Associant un style raffiné à une fonctionnalité simplissime, elle vous permet de basculer entre les deux connecteurs en un clin d'œil. Écoutez vos morceaux favoris quel que soit l'appareil Apple sur lequel ils sont enregistrés.

Système d'enceintes Bass Reflex



Ce système génère des basses profondes même pour des enceintes compactes. À la différence d'un système d'enceintes classique, il est doté d'un caisson de basses aligné acoustiquement sur le haut-parleur de graves afin d'optimiser les basses fréquences du système. Vous obtenez ainsi des basses plus profondes avec une distorsion amoindrie. Ce système est basé sur la résonance des masses d'air dans le caisson de basses pour provoquer des vibrations comme dans un haut-parleur de graves classique. Les basses fréquences sont étendues et créent une nouvelle dimension de basses.

USB direct pour lire la musique au format MP3 en toute simplicité



Grâce à la transférabilité totale des fichiers, vous pouvez accéder à davantage de musique

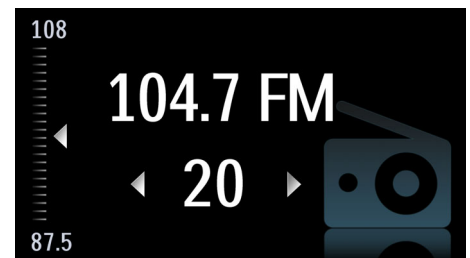
en connectant une clé USB ou un lecteur MP3 sur la prise USB Direct intégrée.

Fixation murale



Combinaison parfaite d'un design ultraplat et flexible, votre système audio Philips a été soigneusement conçu pour se fondre dans votre intérieur. Le système audio est doté d'un support permettant de le placer en toute sécurité sur une étagère ou un meuble. Vous pouvez également le fixer au mur en toute liberté.

Tuner numérique avec présélections



Choisissez la station que vous souhaitez présélectionner et maintenez le bouton de présélection enfoncé pour garder la fréquence en mémoire. Grâce à la mémorisation de stations, vous pouvez aisément accéder à votre station de radio préférée sans avoir à la rechercher manuellement à chaque fois.

Caractéristiques

Son

- Réglage du volume: Haut/bas
- Puissance de sortie maximale (RMS): 40 W
- Amélioration du son: Contrôle numérique du son

Enceintes

- Nombre d'enceintes intégrées: 2
- Haut-parleurs: Haut-parleur de graves 2,5"
- Types d'enceinte: système d'enceintes Bass Reflex

Lecture audio

- Modes de lecture de disques: avance/retour rapides, recherche piste suivante/précédente, répétition/lecture aléatoire/lecture programmée
- Supports de lecture: CD, CD-R/RW, CD-MP3, Clé USB
- Modes de lecture USB Direct: avance rapide/retour rapide, lecture/pause, précédent/suivant, répétition, lecture aléatoire, arrêt
- Modes de lecture sur station: avance et retour rapides, menu, flèches haut et bas, piste suivante et précédente, lecture et pause

Tuner/réception/transmission

- Bandes du tuner: FM mono, FM stéréo
- Préréglages: 20
- Antenne: Antenne FM (75 ohms)
- Tuner - amélioration: Réglage numérique auto, recherche automatique, Installation aisée (plug-and-play)
- RDS: Radio Text, Nom de la station

Connectivité

- Casque: 3,5 mm
- USB: Port USB
- Entrée audio (3,5 mm)
- Bluetooth®: Bluetooth® V2.1
- Profils Bluetooth®: A2DP

Pratique

- Alarmes: Alarme CD, Alarme radio, alarme USB
- Horloge: Sur affichage principal, mise en veille programmable
- Support de recharge: iPad, iPhone, iPod
- type de changeur: fente
- Type d'affichage: Affichage LED

Accessoires

- Accessoires fournis: Adaptateur secteur CA/CC, Antenne FM

- Télécommande: Télécommande 21 touches
- Mode d'emploi: Multilingue

Dimensions

- Dimensions de l'appareil (l x P): 520 x 111 millimètre
- Hauteur appareil (support inclus): 223 millimètre
- Largeur de l'emballage: 564 millimètre
- Hauteur de l'emballage: 152 millimètre
- Profondeur de l'emballage: 267 millimètre
- Poids brut: 5,34 kg
- Poids net: 4,2 kg

Alimentation

- Alimentation: 110 - 240 V, 50/60 Hz

Compatibilité iPod

- Compatible avec: iPod nano 7e génération, iPod touch 5e génération, iPod 5e génération, iPod 5e génération, iPod 6e génération, iPod nano 4e génération, iPod nano 5e génération, iPod nano 5e génération, iPod nano 6e génération, iPod Touch 2e génération 8/16/32 Go, iPod Touch 3e génération, iPod Touch 4e génération
- via Bluetooth®: iPod Touch 3e génération, iPod Touch 4e génération, iPod touch 5e génération, iPod nano 7e génération
- via le connecteur Lightning: iPod touch 5e génération, iPod nano 7e génération

Compatibilité iPhone

- via le connecteur 30 broches: iPhone 3G, iPhone 3GS, iPhone 4, iPhone 4S
- via Bluetooth®: iPhone 3G, iPhone 3GS, iPhone 4, iPhone 4S, iPhone 5, iPhone 6, iPhone 6 Plus, iPhone 6S, iPhone 6S Plus, iPhone SE
- via le connecteur Lightning: iPhone 5, iPhone 6, iPhone 6 Plus, iPhone 6S, iPhone 6S Plus, iPhone SE

Compatible iPad

- Compatible avec: iPad mini, iPad avec écran Retina, iPad, iPad 2, Nouvel iPad, iPad mini avec écran Retina, iPad Air 2, iPad mini 2, iPad mini 4, iPad Pro
- via Bluetooth®: iPad Air 2, iPad mini 2, iPad mini 4, iPad Pro

Lecture audio

- Mode Bluetooth®: Lecture/pause, Précédent/suivant



Date de publication
2016-07-05

Version: 2.0.5

12 NC: 8670 001 19509
EAN: 04 89518 56030 94

© 2016 Koninklijke Philips N.V.
Tous droits réservés.

Les caractéristiques sont sujettes à modification sans préavis. Les marques commerciales sont la propriété de Koninklijke Philips N.V. ou de leurs détenteurs respectifs.

www.philips.com