



Philips
耳筒

8.6 毫米驅動器 / 密閉型
入耳式

SHE3700WT



強勁的節奏、震撼的低音

設計輕巧，並配備真空金屬處理保護

超小型、重低音的 Philips Vibes 入耳式耳機具備舒適無比的橢圓管插件，而真空金屬處理塗層不但外觀亮麗，更添加一重額外保護。

沉浸於優質聲音

- 高效驅動器帶來強勁低音和清晰音質
- 完美的耳塞式密封效果可阻隔外界噪音

聆聽時間更長

- 橢圓聲管插口根據人體工學設計，倍添舒適
- 3 種可互換的橡膠耳塞提供最貼合的佩戴體驗
- 色彩繽紛的閃亮塗層讓耳機更亮麗，還可保護耳機

隨時候命

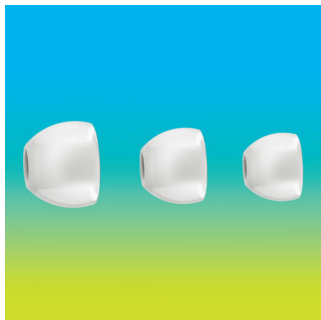
- 強化線纜緩和更持久耐用，連接效果更佳

PHILIPS

耳筒
8.6 毫米驅動器 / 密閉型 入耳式

產品特點

3 種尺寸的橡膠耳罩



耳罩提供 3 種大小選擇，包括小、中和大，以完美切合個人需要

色彩繽紛的閃亮塗層



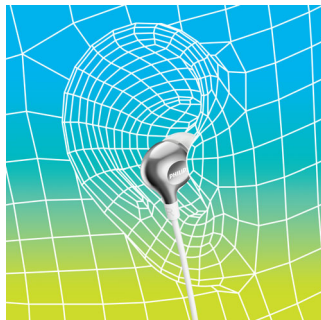
優質的光面繽紛塗層在保護耳機表面同時更顯時尚感。

高效驅動器



Philips Vibes 入耳式耳機採用高效驅動器，而且設計小巧。精密的零件帶來清晰的聲音和震撼的低音。

橢圓聲管



橢圓管入口切合耳朵的形狀，可帶來符合人體工學的舒適體驗。

完美貼合耳形



超小型耳機完美切合耳朵的內部，創造一個密封效果以阻隔外界噪音。

強化線纜緩和

為了延長耳筒壽命，耳筒與纜線之間的軟質橡膠可保護連接在重複折彎過程中不受損壞。

SHE3700WT/00

規格

配件

- 耳套：3 種大小包括小、中、大

設計

- 顏色：白色

聲音

- 音響系統：關閉
- 振動膜：PET
- 音圈：銅
- 頻率響應：11- 22 000 Hz
- 阻抗：16 歐姆
- 最大輸入電量：20 毫瓦
- 敏感度：105 分貝
- 喇叭直徑：8.6 毫米
- 類型：動態

連接

- 接線方式：平行對稱設計
- 纜線長度：1.2 米
- 連接器：3.5 毫米
- 連接器設備：鍍鉻
- 纜線類型：銅

內紙箱

- 總重量：0.125 千克
- GTIN: 2 69 25970 70909 9
- 內紙箱 (L x 闊 x 高): 18.1 x 8.1 x 6 厘米
- 淨重：0.036 千克
- 產品包裝數目：3
- 淨重：0.089 千克

外盒

- 總重量：1.127 千克
- GTIN: 1 69 25970 70909 2
- 外箱 (L x 闊 x 高): 37.5 x 17.9 x 13.9 厘米
- 淨重：0.288 千克
- 產品包裝數目：24
- 淨重：0.839 千克

包裝尺寸

- 包裝類型：塑膠盒
- 貨架佈置類型：兩者皆有
- 包裝尺寸 (闊 x 高 x 深): 5 x 17.3 x 2.7 厘米
- EAN: 69 25970 70909 5
- 總重量：0.026 千克
- 淨重：0.012 千克
- 包括的產品數目：1
- 淨重：0.014 千克



出版日期 2017-09-06

版本：4.1.5

12 NC: 8670 001 34687
EAN: 69 25970 70909 5

© 2017 Koninklijke Philips N.V.
版權所有。

規格若有變更恕不另行通知。商標為 Koninklijke Philips N.V. 或其個別所有者的財產。

www.philips.com