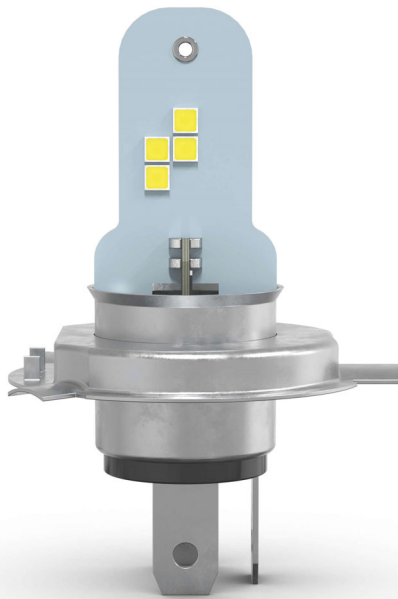


Philips Ultinon 1000 Moto
Faro de CA/CC para faros
delanteros de motocicletas

LED-HL [~H4FIT/HS1]

Haz luminoso de los faros
delanteros
Luz blanca fría de 6000 K
Controlador de IC para CA/CC
universal

LUM11458U1MX1



Más luz para tu viaje

Rendimiento estable de los LED

El Ultinon 1000 Moto de Philips hace que cualquier viaje sea cómodo. Ofrece luz blanca y brillante, y un diseño compacto para lograr un ajuste fácil en la mayoría de las motocicletas. Funciona con sistemas eléctricos de motocicletas de CA o CC y es resistente a las vibraciones.

Ver mejor

- Mejor visibilidad por delante

Estilo blanco frío con 6000 K

- Temperatura de color de hasta 6000 Kelvin para una luz blanca fría

Diseño eléctrico óptimo (CA/CC)

- Compatibilidad eléctrica con motos de CA y CC

Rendimiento hecho para durar

- Vida útil de hasta 1500 horas
- La durabilidad que exigen los conductores de hoy en día

PHILIPS

Faro de CA/CC para faros delanteros de motocicletas

LED-HL [~H4FIT/HS1] Haz luminoso de los faros delanteros, Luz blanca fría de 6000 K, Controlador de IC para CA/CC universal

Especificaciones

Especificaciones de comercialización

- Lo más destacado del producto: LED de nivel automotriz, ACDC
- Beneficios esperados: Luces más brillantes

Descripción del producto

- Aplicación: Luz alta, Luz alta, Luz baja, Luz baja
- Base: P43t
- Designación: LED H4fit/HS1 11458 U1M 12 V 4 W X1
- Homologación ECE: NO
- Rango: Ultinon 1000 Moto
- Tecnología: LED
- Tipo: LED-HL [~H4FIT/HS1]

Vida útil

- Vida útil: 1500 horas

Características de la luz

- Lúmenes: 550/500
- Temperatura del color: 6000 K

Características eléctricas

- Vataje: 4 W
- Voltaje: 13,2 V

Información de pedidos

- Entrada de pedido: 11458U1MX1
- Código de pedido: 2525830

Datos de empaque

- EAN1: 8719018025258
- EAN3: 8719018025265
- Tipo de envase: X1

Información del producto empaquetado

- Cantidad de paquetes: 1 unidad
- MOQ (para profesionales): 10 unidades
- Longitud [cm]: 6
- Ancho [cm]: 4,8
- Altura [cm]: 10
- Peso neto por pieza [g]: 26,5
- Peso bruto por pieza [g]: 41,5

Información de empaque exterior

- Peso neto por pieza: 265 g
- Peso bruto por pieza: 0.615 kg
- Longitud [cm]: 32
- Ancho [cm]: 19,3
- Altura [cm]: 10,7

LUM11458U1MX1/41

Destacados

Mejor visibilidad

Para una mayor seguridad y un estilo perfecto, elige Ultinon Moto LED de alto rendimiento de Philips con un haz más ancho y una luz más brillante para una mejor visibilidad por delante. El haz de luz uniforme y preciso te permite ver bien y ser visto para tu seguridad. Consigue una mejor visibilidad por delante gracias a la luz más brillante.

Hasta 6000 K de luz blanca fría

Ultinon 1000 Moto de Philips presenta una temperatura de color de hasta 6000 K para una gran comodidad ocular y hacer de la conducción en la oscuridad una experiencia más segura y agradable.

Compatibilidad eléctrica

El controlador IC integrado se adapta a la mayoría de los sistemas eléctricos de 12 VCC y CA de las motocicletas, por lo que es una gran opción para los conductores de casi cualquier motocicleta.

Hasta 1500 horas de vida útil

Quieres unos faros delanteros para motocicleta brillantes y elegantes, pero no quieres tener que sustituir continuamente las bombillas averiadas. Este es uno de los principales puntos débiles de los faros delanteros convencionales: cuanto más potente es la luz, más corta será su vida útil. A mayor intensidad luminosa, los LED duran mucho más, y los faros delanteros Ultinon 1000 Moto de Philips están hechos para durar. Gracias a su diseño, ofrecen hasta 1500 horas de funcionamiento.

Durabilidad para los conductores de hoy en día

Las bombillas Ultinon 1000 Moto de Philips son compatibles con EMI y cumplen las normas de la industria automovilística sobre interferencias electromagnéticas. Diseñadas para soportar los rigores de la vida moderna en motocicleta, ofrecen la durabilidad que exigen los conductores de hoy en día.



Fecha de publicación
2023-11-24

Versión: 2.2.1

EAN: 87 19018 02525 8

© 2023 Koninklijke Philips N.V.
Todos los derechos reservados.

Las especificaciones quedan sujetas a modificaciones sin previo aviso. Las marcas comerciales son propiedad de Koninklijke Philips N.V. o sus respectivos titulares.

www.philips.com