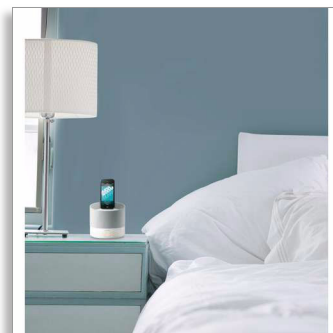




Philips  
altifalante de base

com conector Lightning  
para iPod/iPhone  
Porta USB para carregamento  
6 W



DS1400



## Som que se adapta a sua casa

Compatível com iPhone 5 e com os iPods mais recentes através do conector Lightning, o altifalante de base DS1400 fornece um ótimo som. Para uma maior versatilidade, este dispõe de uma porta USB para carregar um segundo dispositivo móvel, mesmo quando o seu iPod/iPhone está colocado na base.

### Som surpreendentemente rico

- Som omnidireccional rico para encher o seu quarto
- 2 Diafragmas activos e tubo de graves para som rico equilibrado
- Tecnologia bloqueadora para bloquear interferências de telemóveis

### Concebido para o seu quarto

- Carregamento rápido e reprodução de música através do conector Lightning
- Design elegante e compacto para se adaptar a qualquer mesa-de-cabeceira
- Luz nocturna de brilho suave
- Sincronização automática da hora ou data quando colocado na base

### Versatilidade avançada

- Carregue um segundo dispositivo móvel através da porta USB
- Aplicação ClockStudio gratuita para rádio na Internet e outras funcionalidades excelentes

# PHILIPS

Altifalante de base  
com conector Lightning para iPod/iPhone, Porta USB para carregamento, 6 W

## Destaques

### Reprodução e carregamento via Lightning



Desfrute da sua música favorita enquanto carrega o seu iPod/iPhone através do novo conector Lightning! Basta colocá-lo directamente na base do altifalante para reproduzir as suas músicas seleccionadas com um som fascinante. Este também carrega o seu dispositivo rapidamente durante a reprodução, por isso, não precisa de se preocupar com a falta de carga da bateria.

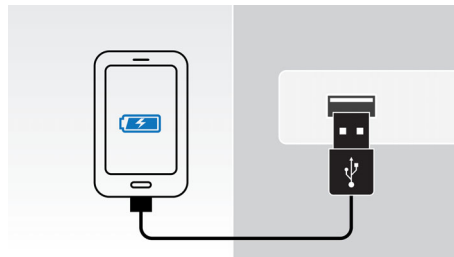
### Sincronização automática da hora/data



A estação de base sincroniza automaticamente a hora ou a data com o seu iPod ou iPhone quando este está colocado na base. Basta premir um botão para alternar entre apresentação do relógio ou da data.



### USB para segundo dispositivo



Para maior comodidade, este altifalante dispõe de uma porta USB para carregar um segundo dispositivo móvel, mesmo quando o seu iPod/iPhone está colocado na base.

### Aplicação ClockStudio gratuita



A aplicação gratuita apresenta-lhe numerosas funcionalidades modernas e exclusivas para o seu altifalante de base. Pode consultar a meteorologia, ver as horas e até utilizar as suas imagens favoritas como imagem de fundo. A aplicação ClockStudio também lhe permite ouvir milhares de estações de rádio na Internet em todo o mundo. Brevemente estarão disponíveis novas actualizações de temas e novas funções.

DS1400/12

## Especificações

### Compatibilidade com iPhone

- Compatível com: iPhone 5, iPhone 6, iPhone 6 plus, iPhone 6S, iPhone 6S Plus, iPhone SE

### Compatível com iPod

- Compatível com: iPod nano de 7.ª geração, iPod touch de 5.ª geração

### Aplicação iPod/iPhone

- Nome da aplicação: ClockStudio, Transferência gratuita da App store
- Compatibilidade: iPod touch, iPhone, iPad iOS 4.3 ou posterior
- Mais de 7000 estações de rádio da Internet
- Previsão meteorológica para 5 dias
- Relógio: apresentação analógica, apresentação digital, apresentação digital com apresentação de diapositivos como fundo

### Som

- Potência de saída: 6 W RMS
- Sistema de som: estéreo
- Controlo do volume: para cima/para baixo

### Conectividade

- Porta USB: para carregar qualquer dispositivo móvel

### Funcionalidades

- Relógio: Digital, Apresentação de 24/12 horas
- Date: MMDD/DDMM

### Dimensões

- Dimensões do produto (LxPxA): 141 x 95 x 133 mm
- Dimensões da embalagem (LxPxA): 169 x 194 x 123 mm
- Peso do produto: 0,67 kg
- Peso incl. embalagem: 0,78 kg

### Alimentação

- Alimentação: 100 - 240 V, CA, 50/60 Hz



Data de publicação  
2016-07-05

Versão: 4.0.3

12 NC: 8670 000 99981  
EAN: 87 12581 67672 8

© 2016 Koninklijke Philips N.V.  
Todos os direitos reservados.

Todas as especificações estão sujeitas a alterações sem aviso prévio. As marcas comerciais são propriedade de Koninklijke Philips N.V. ou dos respectivos detentores.

[www.philips.com](http://www.philips.com)