



Philips Mikromusiksystem

DualDock för iPod/iPhone/iPad

Bords- eller väggmontering
CD, MP3-CD, USB, FM
Max 20 W



DCM2260

Ljudsystem som passar ditt hem

Besatt av ljud

Spela upp och ladda alla iPod-, iPhone- och iPad-enheter med DualDock via Lightning- och 30-stiftkontakter. Det här musiksystemet har ett sensationellt ljud och har ytterligare en fördel. Det ser fantastiskt ut i alla hem med sitt 2-i-1 bordsstativ för flexibla placeringsmöjligheter.

Berika din ljudupplevelse

- Total uteffekt på 20 W RMS
- Basreflexhögtalarsystem som ger ett djupt och kraftfullt ljud
- Digital ljudkontroll

Lyssna på musik från olika källor

- DualDock för att ladda och spela från Apple-enheter (Lightning- och 30-stiftkontakter)
- USB Direct för enkel MP3-musikuppspelning
- Spela upp MP3-CD, CD och CD-R/RW
- Digital mottagare med förinställda kanaler är extra praktiskt
- Ljudingång för bärbar musikuppspelning

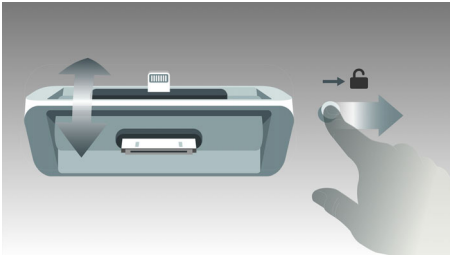
Design som matchar din inredning

- Flexibel placering med alternativ för väggmontering
- Kompakt design som passar var som helst och vem som helst

PHILIPS

Funktioner

DualDock för att ladda och spela



Philips innovativa DualDock med Lightning och 30-stiftskontakt kan ladda och spela upp ljud på alla Apple-enheter. En slimmad design kombineras med enkel funktionalitet så att du växla mellan olika anslutningar på ett ögonblick. Lyssna på dina favoritlåtar oavsett vilken Apple-enhet du vill använda.

Basreflexhögtalare



Basreflexhögtalare ger en djup bas från kompakta högtalarlådor. De skiljer sig från

vanliga högtalarlådor genom att en baskanal är akustiskt förbunden med woofern för att få en lågfrekvent uteffekt från systemet. Resultatet blir en djupare kontrollerad bas och mindre distorsion. Det fungerar genom att luftmassan i baskanalen fås att vibrera som i en konventionell woofer för att på så sätt skapa resonansen. Tillsammans med gensvaret från woofern skapas lågfrekventa ljud och du kan uppleva nya djupa basljud.

Väggmonterbar



Den perfekta kombinationen av tunn och mångsidig design – Philips ljudsystem är smart designad och smälter in i inredningen. Ljudsystemets basenhet utgörs av ett stativ så att systemet kan placeras säkert på en hylla eller i ett skåp. Monterar du det på väggen har du fortfarande samma flexibilitet som om du använder det fristående stativet.

USB Direct för enkel MP3-musik



Tack vare fullständig filöverföringskapacitet kan du lätt och bekvämt få åtkomst till mer musik via inbyggt USB Direct.

Digital ljudkontroll

Med digital ljudkontroll får du ett antal förinställda balanserade, klara, kraftfulla, varma och ljusa kontroller som du kan använda till att optimera frekvensomfånget för olika musikstilar. För varje läge används grafisk frekvenskorrigering för att justera ljudbalansen och för att förstärka de viktigaste ljudfrekvenserna i den valda musikstilen. Med digital ljudkontroll kan du enkelt få ut mesta möjliga av musiken genom att finjustera ljudbalansen så att den passar för den musik du spelar.



Specifikationer

Ljud

- Volymkontroll: upp/ned
- Högsta uteffekt (RMS): 20 W
- Ljutförbättring: Digital ljudkontroll

Högtalare

- Antal inbyggda högtalare: 2
- Högtalarelement: 2,75-tums woofer
- Högtalartyper: basreflexhögtalare

Ljuduppspelning

- Skivuppspelningslägen: snabbt framåt/bakåt, nästa/föregående spårsökning, repetera/shuffle/program
- Uppspelningsmedia: CD, CD-R/RW, MP3-CD-skiva, USB-flashminne
- Uppspelningslägen för USB Direct: snabbspolning bakåt/framåt, spela upp/paus, föregående/nästa, repetering, shuffle, Stopp
- Uppspelningslägen för dockning: snabbspolning framåt och bakåt, meny, upp och ned, nästa och föregående spår, spela upp och pausa

Mottagare/mottagning/sändning

- Radioband: FM mono, FM-stereo
- Kanalförinställningar: 20
- Antenn: FM-antenn (75 ohm)
- Mottagarförbättring: automatisk digital kanalsökning, automatisk avsökning, Enkel installation (Plug & Play)

Anslutningar

- Hörlur: 3,5 mm
- USB: USB-värd
- Ljudingång (3,5 mm)

Bekvämlighet

- Larm: CD-larm, Radiolarm/radioväckning, USB-larm
- Klöcka: På huvudskärmen, insomningsfunktion

- Laddningsenhet: iPad, iPhone, iPod
- Skärmtyp: LED-skärm
- typ av laddare: kortplats

Tillbehör

- Tillbehör som medföljer: Nätadapter, FM-antenn
- Fjärrkontroll: Fjärrkontroll med 21 knappar
- Bruksanvisning: Flera språk

Mått

- Utrustningens mått (B x D): 420 x 99 mm
- Höjd (med stativ): 223 mm
- Paketbredd: 460 mm
- Paketbredd: 142 mm
- Pakethöjd: 265 mm
- Bruttovikt: 4,2 kg
- Nettovikt: 3,3 kg

Effekt

- Strömförsörjning: 110-240 V, 50/60 Hz

iPod-kompatibilitet

- Kompatibel med: iPod Classic, iPod Touch, iPod touch, 2:a generationen, iPod touch, 3:e generationen, iPod touch, 4:e generationen, 5:e generationens iPod Touch, iPod nano, 2:a generationen, iPod nano, 3:e generationen, iPod nano, 4:e generationen, iPod nano, 5:e generationen, iPod nano, 6:e generationen, 7:e generationens iPod Nano

iPhone-kompatibilitet

- Kompatibel med: iPhone, iPhone 3G, iPhone 3GS, iPhone 4, iPhone 4S, iPhone 5, iPhone 5c, iPhone 5s, iPhone 6, iPhone 6 plus

iPad-kompatibilitet

- Kompatibel med: iPad, iPad 2, iPad Air, iPad Air 2, iPad mini, iPad mini 2, iPad mini Retina-skärm



Publiceringsdatum
2017-03-29

Version: 4.0.6

12 NC: 8670 001 05529
EAN: 08 71258 16944 56

© 2017 Koninklijke Philips N.V.
Med ensamrätt.

Specifikationerna kan ändras utan föregående meddelande. Alla varumärken tillhör Koninklijke Philips N.V. eller sina respektive ägare.

www.philips.com