



Philips  
Minichaine hi-fi

### Bluetooth®

Channel fader entre 2 ports USB  
CD, CD-MP3, 2 USB, tuner  
3 600 W basses NX caisson de  
basses 20"



NTRX900



## Des lecteurs de CD exceptionnels

Profitez de basses exceptionnelles grâce à cette chaîne Philips de 3 600 W avec basses NX et caisson de basses de 20". Utilisez la fonction de mixage de pistes Auto-DJ sur appareils USB, les effets lumineux LED à 260 K et le streaming Bluetooth, pour une fête réussie.

### Conçu pour un son puissant

- Puissance de sortie totale de 3 600 W RMS / 40 800 W PMPO
- Caisson de basses 20" pour des basses puissantes
- Profitez d'une expérience musicale personnalisée avec l'égaliseur 5 bandes
- Bouton de basses NX pour des effets de lumière et un son instantanément amplifié

### Peu importe la source, profitez de votre musique

- Écoutez vos fichiers MP3/WMA directement depuis vos appareils USB portables.
- Encodez votre musique depuis un CD, la radio ou un karaoké sur un périphérique USB
- Transfert audio entre 2 ports USB pour partager facilement la musique
- Diffusion de musique sans fil via Bluetooth®

### Conçu pour la fête

- Des ampoules LED 260 K pour une ambiance festive
- Mixez automatiquement vos pistes sur lecteur USB avec la fonction Auto-DJ
- Mixez vos pistes avec la fonction DJ Crossfader

# PHILIPS

Minichaîne hi-fi

Bluetooth® Channel fader entre 2 ports USB, CD, CD-MP3, 2 USB, tuner, 3 600 W basses NX caisson de basses 20"

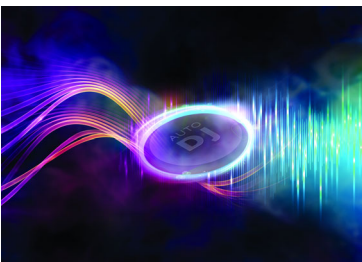
## Points forts

### Ampoules LED 260 K



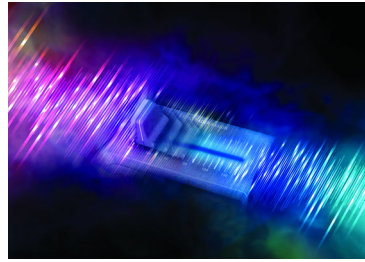
Ajoutez à toutes vos fêtes une atmosphère, une ambiance, une passion grâce aux milliers d'ampoules colorées qui scintillent, clignotent et suivent le rythme de votre musique. Choisissez facilement des couleurs adaptées à votre thème ou sélectionnez l'une des nombreuses présélections du système. Appuyez sur le bouton NX bass pour un spectacle lumineux encore plus intense.

### Mixez automatiquement avec la fonction Auto-DJ



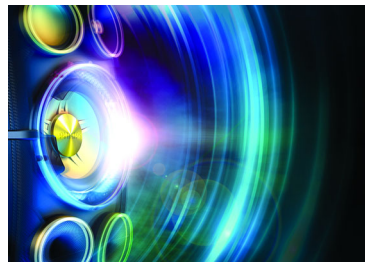
Vous pouvez automatiser vos mixages avec Auto-DJ, qui mélange automatiquement les pistes depuis un lecteur USB connecté. Ajoutez des effets sonores avec la molette DJ. Faites trembler les murs !

### Mixez avec la fonction DJ Crossfader



Devenez le roi de la fête ! La fonction DJ Crossfader vous permet de combiner vos pistes préférées entre les canaux A et B. Ainsi, vous pouvez passer facilement d'une chanson à l'autre. Il vous suffit de sélectionner le périphérique de sortie pour la platine A (USB, Bluetooth®, CD, Audio in ou tuner) pour démarrer la musique, puis de sélectionner le périphérique d'entrée pour la platine B (USB ou Audio in). Pour changer de piste, faites glisser l'atténuateur d'un côté à l'autre pour une transition en douceur, sans interrompre la fête.

### Bouton de basses NX



Disponible sur l'ensemble de la gamme, le bouton de basses NX amplifie temporairement la puissance des basses et le niveau sonore. Appuyez sur le bouton de basses NX pour

NTRX900/12

doper instantanément votre son, créer d'extraordinaires effets de lumière et sentir votre corps vibrer au rythme des basses puissantes générées par les caissons de basses.

### Diffusion de musique sans fil via Bluetooth®



Vous possédez une importante collection de musique sur votre smartphone, tablette ou ordinateur ? Profitez d'un son incroyable en la diffusant sur votre système NITRO via une connexion Bluetooth®. Bénéficier d'un son aussi puissant n'a jamais été aussi facile et pratique.

### 2 ports USB pour partager facilement la musique



Transfert audio entre 2 ports USB pour partager facilement la musique



**Minichaîne hi-fi**

Bluetooth® Channel fader entre 2 ports USB, CD, CD-MP3, 2 USB, tuner, 3 600 W basses NX caisson de basses 20"

# Caractéristiques

**Son**

- Puissance de sortie: 40 800 W PMPO
- Puissance totale (RMS): 3 600 W
- Accentuation du son: Contrôle numérique du son 5 modes, Ampl. dynamique des basses 3 niveaux
- Égaliseur: 63Hz, 250Hz, 1kHz, 4kHz, 12kHz

**Enceintes**

- Nombre d'enceintes: 2
- Haut-parleurs: Haut-parleur de graves 8", Tweeter 2", Caisson de basses 20"
- Types d'enceinte: système d'enceintes Bass Reflex

**Lecture audio**

- Supports de lecture: CD, CD-R, CD-RW, CD-MP3
- Modes de lecture de disques: Répétition/1 piste/ toutes pistes/prog., répétition/lecture aléatoire/ lecture programmée
- Modes de lecture USB Direct: avance rapide/ retour rapide, lecture/pause, précédent/suivant, répétition, lecture aléatoire, arrêt

**Enregistrement audio**

- Support d'enregistrement: Périphérique USB
- Sources d'enregistrement USB: CD, tuner, AUX, entrée microphone, USB
- Modes d'enregistrement USB: enregistrement instantané, pistes programmées, programme des stations radio, disque unique, piste unique

**Tuner/réception/transmission**

- Présélections: 40
- Bandes du tuner: FM, MW
- Antenne: Antenne FM, Antenne MW
- Tuner - amélioration: Réglage numérique auto, recherche automatique, Installation aisée (plug-and-play)

**Connectivité**

- MP3 Link: Entrée ligne stéréo 3,5 mm
- Microphone: double prise pour microphone
- USB: Double port USB
- Entrée PC (entrée Aux): 2 RCA (Audio)
- Casque: 6,3 mm

**Pratique**

- Nombre de disques: 1
- type de changeur: tiroir
- Karaoké: Volume MIC, contrôle de l'écho
- Type d'affichage: Écran LCD

**Accessoires**

- Télécommande: 28 touches, 2 piles AAA
- Câbles/Connexion: Câble audio
- Autres: piles pour télécommande, Antenne FM/MW, Guide de démarrage rapide
- Mode d'emploi: Portugais brésilien, Espagnol
- Garantie: Livret de garantie internationale

**Dimensions**

- Poids brut (un carton): 69,5 kg
- Dimensions du haut-parleur principal (l x P): 667,9 x 547,2 millimètre
- Hauteur de l'enceinte principale: 1 131,9 millimètre
- Largeur de l'unité principale: 526 millimètre
- Hauteur de l'unité principale: 247 millimètre
- Profondeur de l'unité principale: 470 millimètre
- Largeur de l'emballage de l'unité principale: 521 millimètre
- Hauteur de l'emballage de l'unité principale: 585 millimètre
- Profondeur de l'emballage de l'unité principale: 314 millimètre
- Largeur de l'emballage de l'enceinte: 790 millimètre
- Hauteur de l'emballage de l'enceinte: 1 260 millimètre
- Profondeur de l'emballage de l'enceinte: 620 millimètre

**Auto DJ**

- Métal
- Party

**Effets DJ**

- Boîte à rythmes
- Réverb.
- Scratch
- Yeah

**Mixage DJ**

- Source casque: 2 (A et B)
- Source A: Entrée audio, Bluetooth, Disque, Tuner, USB
- Source B: Entrée audio, USB

**Alimentation**

- Alimentation: 100 - 240 V CA, 50/60 Hz



Date de publication  
2015-09-02

Version: 1.0.1

12 NC: 8670 001 31337  
EAN: 48 95185 61795 4

© 2015 Koninklijke Philips N.V.  
Tous droits réservés.

Les caractéristiques sont sujettes à modification sans préavis. Les marques commerciales sont la propriété de Koninklijke Philips N.V. ou de leurs détenteurs respectifs.

[www.philips.com](http://www.philips.com)

\* Évitez d'utiliser l'appareil à un volume supérieur à 85 décibels au risque d'abîmer votre ouïe.