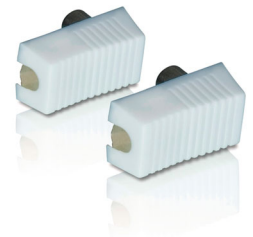


Philips
Connecteurs PAL

9,52 mm (M) et 9,52 mm (F)

SWV2561W



Connexion fiable garantie

avec ces connecteurs PAL

Ces connecteurs PAL assurent un transfert optimal des signaux audio/vidéo entre vos composants.

Excellente qualité d'image

- Connecteurs plaqués nickel pour un contact fiable
- Conçus pour garantir une qualité optimale

Qualité sonore améliorée

- Connecteurs plaqués nickel pour un contact fiable

Installation facile

- Poignée ergonomique antidérapante pour un usage facile

Longévité accrue

- Gaine flexible en PVC
- Système antitraaction en caoutchouc

PHILIPS

Connecteurs PAL
9,52 mm (M) et 9,52 mm (F)

Caractéristiques

Informations de l'emballage

- EAN/UPC/GTIN: 87 10895 99680 8
- Quantité: 1
- Poids brut: 0,018 kg
- Poids net: 0,015 kg
- Poids à vide: 0,013 kg



Dimensions

- Longueur du produit: 11,5 cm
- Dimensions du produit (l x H): 95 x 24 millimètre

SWV2561W/10

Points forts

Connecteurs plaqués nickel

Les connecteurs plaqués nickel permettent d'établir un contact net avec le câble, garantissant ainsi une connexion fiable.

Connecteurs nickelés

Les connecteurs plaqués nickel permettent d'établir un contact net avec le câble, garantissant ainsi une connexion fiable.

Poignée ergonomique

Cette poignée antidérapante vous permet de raccorder facilement vos composants et offre un grand confort ergonomique.

Gaine flexible en PVC

La gaine flexible en PVC protège le centre fragile du câble. Elle offre également une longévité accrue et facilite l'installation.

Système antitraction en caoutchouc

Le système antitraction en caoutchouc offre une jonction flexible mais sûre entre le câble et la prise.



Date de publication
2022-05-07

Version: 4.1.12

12 NC: 8670 000 24674
EAN: 87 10895 99680 8

© 2022 Koninklijke Philips N.V.
Tous droits réservés.

Les caractéristiques sont sujettes à modification sans préavis. Les marques commerciales sont la propriété de Koninklijke Philips N.V. ou de leurs détenteurs respectifs.

www.philips.com