

# Altid klar til at hjælpe

Registrer dit produkt, og få support på  
[www.philips.com/support](http://www.philips.com/support)

SRP6013

Spørgsmål?  
Kontakt  
Philips



## Brugervejledning

**PHILIPS**



# Indholdsfortegnelse

---

<b>1</b>	<b>Din universalfjernbetjening</b>	<b>2</b>
	Indledning	2
	Oversigt over universalfjernbetjeningen	2
	Understøttede enheder	3

---

<b>2</b>	<b>Kom godt i gang</b>	<b>4</b>
	Isæt batterier (medfølger ikke)	4
	Konfigurer universalfjernbetjeningen	4

---

<b>3</b>	<b>Meddelelse</b>	<b>7</b>
	Bortskaffelse af udtjente produkter og batterier	7

---

<b>4</b>	<b>Service og support</b>	<b>8</b>
	Ofte stillede spørgsmål (FAQ)	8
	Har du brug for hjælp?	8

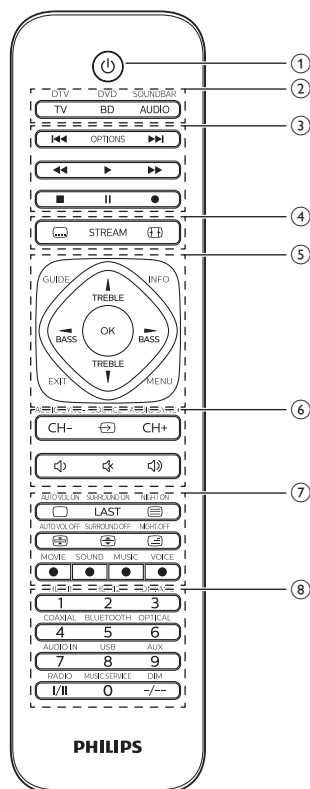
# 1 Din universal-fjernbetjening

Tillykke med dit køb, og velkommen til Philips!  
Hvis du vil have fuldt udbytte af den support, som Philips tilbyder, kan du registrere dit produkt på [www.philips.com/welcome](http://www.philips.com/welcome)











## Indledning

Med universalfjernbetjeningen kan du betjene op til 3 forskellige enheder.

## Oversigt over universalfjernbetjeningen



- ① **⏻**: Tænd/sluk.
- ② Knapper til valg på enheden
- ③ **▶▶**: Næste nummer  
**OPTIONS**: Åbn menuen med indstillinger.  
**◀◀**: Forrige nummer  
**◀◀**: Spol hurtigt tilbage  
**▶▶**: Afspil  
**▶▶**: Spol hurtigt frem  
**■**: Stop  
**||**: Pause  
**●**: Optag
- ④ **...**: Undertekst  
**STREAM**: Genvej til Netflix.

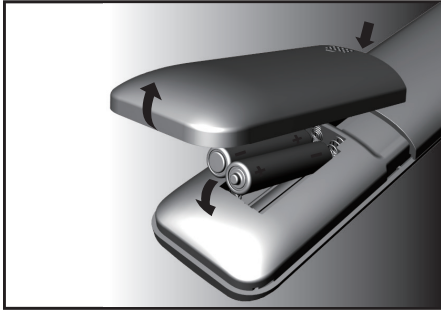
-  : Skærmformat
- ⑤ **INFO**: Viser kanaloplysninger på skærmen.  
**GUIDE**: Viser programguiden.  
**OK**: Bekræft dit valg.  
**EXIT**: Forlad menuen.  
**MENU**: Slå menuen til eller fra.  
▲ / ▼ / ◀ / ▶ : Op/ned/venstre/højre.
- ⑥ **CH+/CH-**: Gå til næste/forrige kanal.  
 : Vælg tilgængelig kildeindgange (antenne, kabel osv.).  
 : Lydstyrke ned  
 : Lydløs  
 : Lydstyrke op
- ⑦  /  /  /  /  : Tekst-TV fra/Tekst-TV til/Tekst-TV hold/Tekst-TV udvid/Tekst-TV blandet  
**LAST**: Vender tilbage til den tidligere indstillede kanal.  
Rød/grøn/gul/blå: Knapper til styring af baggrundsfølsomhed.
- ⑧ **Talknapper**  
I/II: Vælg lydkanal.  
-/--: Vælg mellem et- og tocifrede kanalnumre.

## Understøttede enheder

Enhedsnavn	Beskrivelse
TV	TV, DTV
BD	DVD-afspiller/-optager, Blu-ray-afspiller
AUDIO	Lydbjælke, hjemmebiograf, lydsystem

## 2 Kom godt i gang

### Isæt batterier (medfølger ikke)



#### Advarsel

- Kontroller batteriernes polaritet, når de indsættes i batterirummet. Forkert polaritet kan beskadige produktet.

#### Advarsel

- Risiko for eksplosion! Opbevar ikke batterier i nærheden af varmekilder, sollys eller ild. Kast aldrig batterier i ild.
- Risiko for forkortet batterilevetid! Bland aldrig batterier af forskellige mærker eller typer.

#### Bemærk

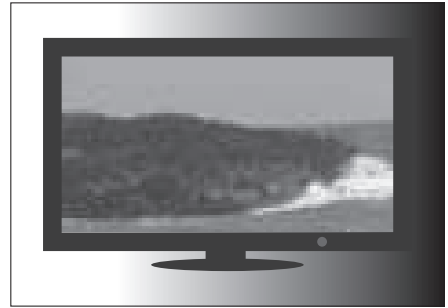
- Når du udskifter batterierne, bibeholdes alle brugerindstillinger i hukommelsen på universalfjernbetjeningen i 5 minutter.

## Konfigurer universalfjernbetjeningen

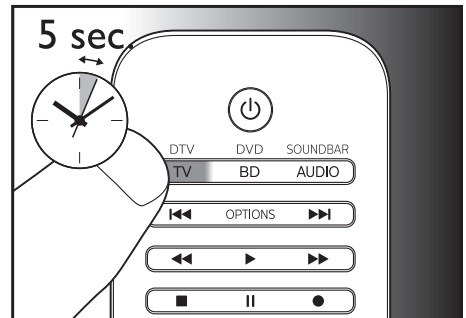
Du skal først konfigurere universalfjernbetjeningen, før du kan betjene din enhed.

### Manuel registrering

#### 1 Tænd enheden.



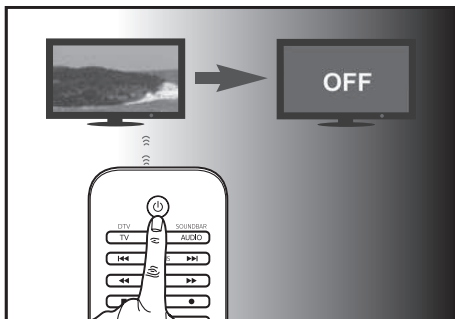
#### 2 Tryk på enhedens valgknap (f.eks. TV), og hold den nede i 5 sekunder, indtil den røde lysdiode tænder.



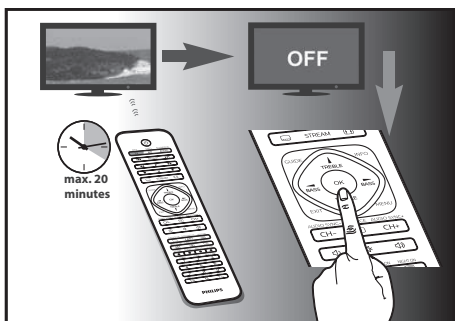
#### 3 Søg den 5-cifrede kode til dit mærke i kodelisten. Koderne er anført efter enhedstype og brandnavn. Den mest populære kode er anført først.



universalfjernbetjeningen søger; og angives med et rødt blink.

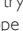


- 4 Når enheden er slukket, tryk **straks** på **OK**, og slip den for at gemme koden. Den røde LED-indikator slukker.



- 5 Betjen enheden med universalfjernbetjeningen. Hvis enheden reagerer korrekt, betyder det, at du har gemt den rigtige kode.

### Bemærk

- Automatisk registrering kan fortrydes ved endnu en gang at trykke på  og slippe den under den automatiske registreringsproces. Dette afhjælper situationen, hvis du gik glip af muligheden for at trykke på **OK** inden for 2 sekunder. Kontroller, at enheden først tændes igen.
- Gentag den samme procedure for at konfigurere andre enheder.
- Nogle gange reagerer enheden kun på nogle af knapperne. Hvis det er tilfældet, konfigureres med den næste kode på kodelisten, og forsøg så at betjene enheden igen.



# 3 Meddelelse

## Bortskaffelse af udtjente produkter og batterier



Dit produkt er udviklet og fremstillet på basis af materialer og komponenter af høj kvalitet, som kan genbruges.



Dette symbol på et produkt betyder, at produktet er omfattet af EU-direktivet 2012/19/EU.



Dette symbol betyder, at produktet indeholder batterier omfattet af EU-direktivet 2013/56/EU, som ikke må bortskaffes sammen med almindeligt husholdningsaffald.

Undersøg reglerne for dit lokale indsamlingssystem for elektriske og elektroniske produkter og batterier. Følg lokale regler; og bortskaf aldrig produktet og batterierne med almindeligt husholdningsaffald. Korrekt bortskaffelse af udtjente produkter og batterier hjælper dig med at forhindre negativ påvirkning af miljøet og menneskers helbred.

### Udtagning af engangsbatterier

Se afsnittet "Isætning af batterier", hvis du vil tage engangsbatterierne ud.



Når dette logo findes på et produkt, betyder det, at der er givet et økonomisk bidrag til

det relevante nationale bortskaffelses- og genbrugssystem.

### Miljøoplysninger

Alt unødigt emballage er udeladt. Emballagen er forenklet og består af tre materialer: Pap (kasse), polystyrenskum (buffer) og polyethylen (poser; beskyttende skumfolie).

Systemet består af materiale, der kan genbruges, hvis det adskilles af et specialfirma. Overhold de lokale regler angående udsmidning af emballage, brugte batterier og gammelt udstyr.

# 4 Service og support

Når du ringer til vores hotline, skal du oplyse SRP6013, så vores operatører kan hjælpe dig med at afgøre, om SRP6013 fungerer korrekt. Du finder vores kontaktoplysninger bagest i denne brugervejledning.

Hvis du ønsker onlinesupport, kan du gå til [www.philips.com/support](http://www.philips.com/support)

---

## Ofte stillede spørgsmål (FAQ)

### Min universalfjernbetjening virker slet ikke.

- Kontroller, om du har konfigureret enheden korrekt med den rigtige kode.
- Kontroller, om du har trykket på den tilsvarende tast på enheden.
- Kontroller, om batterierne sidder ordentligt i. Hvis batteriniveauet er lavt, udskiftes batterierne.
- Kontroller, om enheden er tændt.

### Hvis flere enhedskoder er angivet under brandet på min enhed, hvordan vælger jeg så den korrekte enhedskode?

For at finde den korrekte enhedskode skal du afprøve koderne én efter én. Koderne er sorteret efter popularitet, og den mest populære kode er angivet først.

### Enheden reagerer kun på nogle af kommandoerne.

Du har angivet en kode, som kun nogle kommandoer fungerer korrekt med, mens andre ikke gør. Prøv andre koder, indtil de fleste taster fungerer korrekt.

---

## Har du brug for hjælp?

Vi anbefaler, at du først læser denne brugervejledning grundigt. Den kan hjælpe dig med at konfigurere universalfjernbetjeningen. Skulle du alligevel have brug for yderligere oplysninger eller have flere spørgsmål til opsætning, anvendelse, garanti osv. vedrørende SRP6013, kan du altid kontakte os.





2015 © Gibson Innovations Limited. Alle rettigheder  
forbeholdes.

Dette produkt er fremstillet af og sælges under ansvar af  
Gibson Innovations Ltd., og Gibson Innovations Ltd. er  
garantigiver i forhold til dette produkt.

Philips og Philips-skjoldemblem er registrerede  
varemærker tilhørende Koninklijke Philips N.V. og  
benyttes under licens fra Koninklijke Philips N.V.

SRP6013\_10\_DA\_UM\_V1.0  
wk1549

