

# Rádi vám vždy pomůžeme

Zregistrujte svůj výrobek a získajte podporu na adrese  
[www.philips.com/support](http://www.philips.com/support)



AJ3250S



## Příručka pro uživatele

# PHILIPS

# Obsah

---

<b>1</b>	<b>Důležité informace</b>	<b>3</b>
----------	---------------------------	----------

---

<b>2</b>	<b>Váš radiobudík</b>	<b>3</b>
	Úvod	3
	Obsah balení	3
	Přehled radiobudíku	4

---

<b>3</b>	<b>Začínáme</b>	<b>5</b>
	Instalace baterie	5
	Připojení napájení	5
	Zapnutí	5
	Nastavení času	5

---

<b>4</b>	<b>Poslech rádia VKV</b>	<b>6</b>
	Ladění rádiových stanic FM	6
	Ukládání rádiových stanic FM do paměti	6
	Výběr předvolby rádiové stanice	7
	Nastavení hlasitosti	7

---

<b>5</b>	<b>Další funkce</b>	<b>7</b>
	Nabíjení mobilních zařízení	7
	Nastavení budíku	8
	Nastavení časovače vypnutí	9

---

<b>6</b>	<b>Informace o výrobku</b>	<b>9</b>
	Specifikace	9

---

<b>7</b>	<b>Řešení problémů</b>	<b>10</b>
----------	------------------------	-----------

---

<b>8</b>	<b>Oznámení</b>	<b>11</b>
----------	-----------------	-----------

# 1 Důležité informace

## Varování

- Nesnímejte kryt radiobudíku.
  - Nepoužívejte na žádnou část radiobudíku žádná maziva.
  - Nepokládejte radiobudík na jiné elektrické zařízení.
  - Radiobudík nevystavujte přímému slunci, otevřenému ohni nebo žáru.
  - Ujistěte se, že máte vždy snadný přístup k napájecímu kabelu, zástrčce nebo adaptéru, abyste mohli radiobudík odpojit od napájení.
- 
- Zajistěte, aby byl kolem výrobku dostatečný prostor pro řádnou ventilaci.
  - **UPOZORNĚNÍ** týkající se používání baterie – dodržujte následující pokyny, abyste zabránili úniku elektrolytu z baterie, který může způsobit zranění, poškození majetku nebo poškození radiobudíku:
    - Baterii nainstalujte správně podle značení + a – na radiobudíku.
    - Nekombinujte různé baterie (staré a nové nebo uhlíkové a alkalické apod.).
    - Pokud nebudete radiobudík delší dobu používat, vyjměte baterii.
    - Baterie nesmí být vystavena nadměrnému teplu, např. slunečnímu záření, ohni a podobně.
  - Používejte pouze takové napájení, jaké je uvedeno v uživatelské příručce.
  - Na radiobudík nesmí kapat ani stříkat tekutina.
  - Na radiobudík nepokládejte žádné nebezpečné předměty (např. předměty naplněné tekutinou nebo hořící svíčky).
  - Protože adaptér slouží k vypínání přístroje, zařízení k vypínání přístroje by mělo být připraveno k použití.

# 2 Váš radiobudík

Gratulujeme k nákupu a vítáme Vás mezi uživateli výrobků společnosti Philips! Chcete-li využívat všech výhod podpory nabízené společností Philips, zaregistrujte svůj výrobek na stránkách [www.philips.com/welcome](http://www.philips.com/welcome).

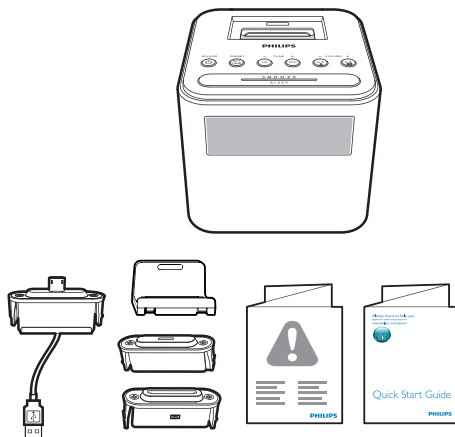
## Úvod

Tento radiobudík umožňuje

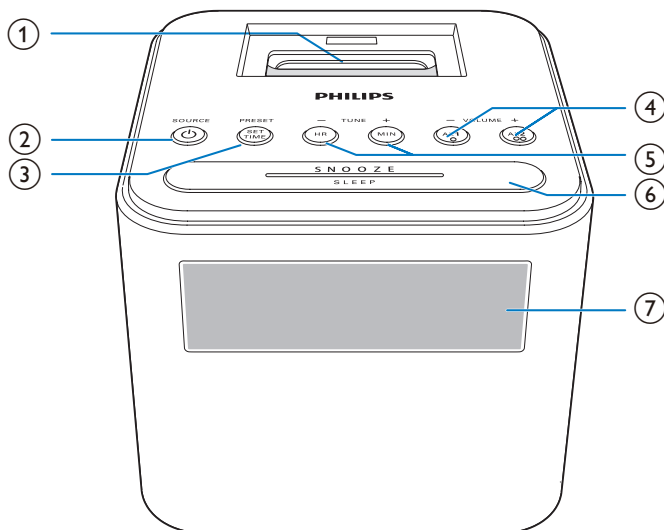
- poslouchat rádio FM
- nabíjet svá mobilní zařízení a
- nastavit dva budíky na zavzvonění v odlišnou dobu.

## Obsah balení

Zkontrolujte a ověřte obsah balení. (Obr. 1)



## Přehled radiobudíku



### ① Dokování pro nabíjení mobilních zařízení

### ② **SOURCE**

- Zapnutí radiobudíku.
- Přepnutí radiobudíku do pohotovostního režimu.
- Výběr zdroje rádia FM.

### ③ **PRESET/SET TIME**

- Ukládání rádiových stanic do paměti.
- Výběr předvolby rádiové stanice.
- Nastavení času.

### ④ **AL1/AL2/- VOLUME +**

- Nastavení budíku.
- Nastavení hlasitosti.

### ⑤ **HR/MIN/- TUNE +**

- Ladění rádiových stanic FM.
- Nastavení hodin a minut.

### ⑥ **SNOOZE/SLEEP**

- Budík s opakovaným připomenutím.
- Nastavení časovače vypnutí.

### ⑦ **Panel displeje**

- Zobrazení aktuálního stavu.

## 3 Začínáme

Vždy dodržujte správné pořadí pokynů uvedených v této kapitole.

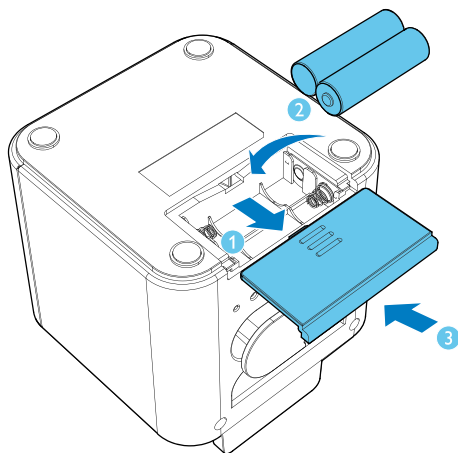
### Instalace baterie

Baterie fungují jako záložní zdroj pouze pro nastavení hodin a budíku při odpojení napájení ze sítě.

#### ! Výstraha

- Baterie obsahují chemikálie, proto by se měly likvidovat odpovídajícím způsobem.

- 1 Otevřete přihrádku na baterie.
- 2 Vložte 2 baterie typu AA se správnou polaritou (+/-) podle označení.
- 3 Zavřete přihrádku na baterie.



#### \* Tip

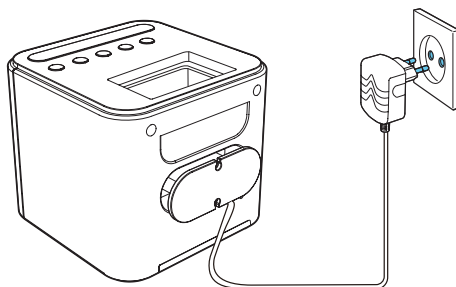
- Při odpojení napájení ze sítě se vypne podsvícení displeje.

### Připojení napájení

#### ! Výstraha

- Hrozí nebezpečí poškození výrobku! Zkontrolujte, zda napětí v elektrické síti odpovídá napětí, které je uvedeno na zadní nebo spodní straně radiobudíku.
- Nebezpečí úrazu elektrickým proudem! Při odpojování napájecího adaptéru vždy vytahujte konektor. Nikdy netahajte za kabel.

Napájecí adaptér zapojte do zásuvky.



### Zapnutí

Stisknutím tlačítka  $\phi$  zapnete radiobudík.

- ↳ Radiobudík přejde do režimu rádia FM.
- Opětovným stisknutím tlačítka  $\phi$  přepnete přístroj do pohotovostního režimu.

### Nastavení času

#### ☰ Poznámka

- V pohotovostním režimu lze nastavit pouze čas.

- 1 Stisknutím tlačítka **SET TIME** a jeho podržením na dvě sekundy aktivujete režim nastavení budíku.
  - ↳ Číslice hodin a minut budou blikat.

- 2 Opakovaným stisknutím tlačítka **HR** nastavte hodiny.
- 3 Opakovaným stisknutím tlačítka **MIN** nastavte minuty.
- 4 Potvrďte opětovným stiskem tlačítka **SET TIME**.  
↳ Je zobrazen čas hodin.

## 4 Poslech rádia VKV



### Poznámka

- Abyste předešli rádiovému rušení, neumisťujte radiobudík v blízkosti jiných elektronických zařízení.
- Pro lepší příjem anténu zcela natáhněte a upravte její polohu.

---

### Ladění rádiových stanic FM

- 1 Stisknutím tlačítka **SOURCE** zapnete rádio FM.
- 2 Stiskněte a na 2 sekundy přidržte tlačítko **TUNE -** nebo **TUNE +**.  
↳ Radiobudík automaticky naladí stanici se silným příjmem.
- 3 Zopakováním kroku 2 naladíte více rádiových stanic.

#### Ruční naladění stanice:

V režimu tuneru vyberte opakovaným stisknutím tlačítka **TUNE -** nebo **TUNE +** frekvenci.

---

### Ukládání rádiových stanic FM do paměti

Můžete uložit až 10 rádiových stanic FM.

- 1 Naladte rádiovou stanicí FM.
- 2 Stiskněte tlačítko **PRESET** a přidržte jej dvě sekundy.  
↳ Začne blikat číslo předvolby.
- 3 Stisknutím tlačítka **TUNE -** nebo **TUNE +** vyberte číslo.
- 4 Potvrďte opětovným stiskem tlačítka **PRESET**.
- 5 Opakováním kroků 1 až 4 uložíte další stanice.



Tip

- Chcete-li přednastavenou stanici vymazat, uložte na její místo jinou stanici.

## Výběr předvolby rádiové stanice

V režimu tuneru opakovaným stisknutím tlačítka **PRESET** vyberte předvolbu stanice.

## Nastavení hlasitosti

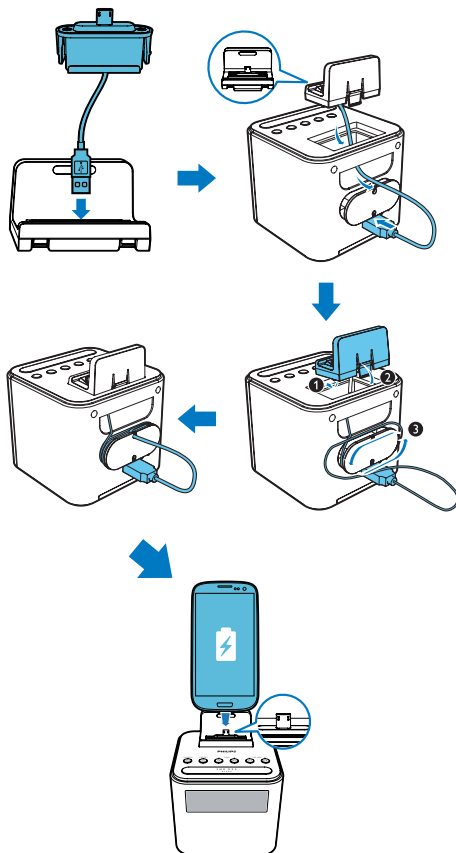
Stisknutím tlačítka **-VOLUME +** při poslechu nastavíte hlasitost.

# 5 Další funkce

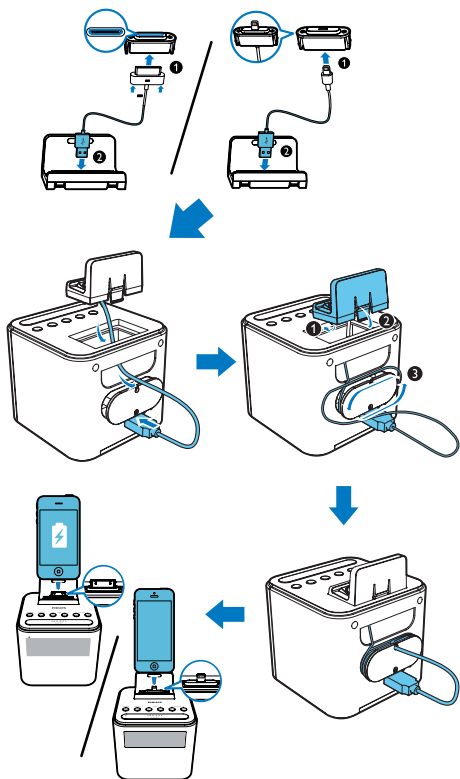
## Nabíjení mobilních zařízení

Pomocí tohoto radiobudíku můžete nabíjet mobilní telefon se systémem Android pomocí konektoru micro USB a zařízení Apple pomocí konektoru Lightning nebo 30kolíkového konektoru.

- 1 Připojte k radiobudíku své mobilní zařízení.
  - Pro mobilní zařízení se systémem **Android s konektorem micro USB:** k připojení k mobilnímu zařízení použijte dodaný kabel, viz obrázky;



- Pro zařízení Apple s konektorem Lightning nebo 30kolíkovým konektorem: k připojení k mobilnímu zařízení použijte nabíjecí kabel zařízení Apple (není součástí balení), viz obrázek;



- 2 Připojte radiobudík k napájení.  
↳ Mobilní zařízení se začne nabíjet.

#### ☰ Poznámka

- Společnost Gibson Innovations nezaručuje kompatibilitu tohoto výrobku se všemi zařízeními.

## Nastavení budíku

Je možné nastavit dva budíky na zazvonění v odlišnou dobu.

#### ☰ Poznámka

- Budík lze nastavit pouze v pohotovostním režimu.
- Zkontrolujte správné nastavení hodin.

- 1 Stisknutím a podržením tlačítka **AL1** nebo **AL2** na 2 sekundy aktivujete režim nastavení budíku.  
↳ Číslice hodin a minut budou blikat.
- 2 Opakovaným stisknutím tlačítka **HR** nastavte hodiny.
- 3 Opakovaným stisknutím tlačítka **MIN** nastavte minuty.
- 4 Stisknutím tlačítka **AL1** nebo **AL2** potvrďte nastavení.

#### ✱ Tip

- Radiobudík opustí režim nastavení budíku po 10 sekundách nečinnosti.

## Aktivace nebo deaktivace časovače budíku.

Opakovaným stisknutím tlačítka **AL1** nebo **AL2** aktivujete nebo deaktivujete budík.

- ↳ Pokud je časovač budíku aktivovaný, zobrazí se indikátor budíku pro tuner FM nebo bzučák.
- ↳ Pokud je časovač budíku deaktivovaný, indikátor budíku zhasne.
- Přepnutím příslušného voliče **AL1/AL2** vypnete zvonění budíku.
- ↳ Budík zazvoní následující den ve stejný čas.





## Poznámka

- Pokud je zvolen tuner FM a v době aktivace budíku posloucháte rádio, aktivuje se automaticky bzučák.
- Pokud je jako zdroj budíku nastaven bzučák, zůstane hlasitost budíku na stejné úrovni.
- Pokud je jako zdroj budíku nastaven tuner FM, hlasitost budíku se bude postupně zvyšovat a nelze ji nastavit.

	Zdroj budíku	Trvání signálu budíku
Napájení střídavým proudem	Tuner FM/ Bzučák	30 minut

## Odložit buzení

Po zazvonění budíku stiskněte tlačítko **SNOOZE**.

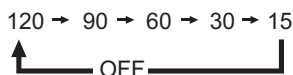
- ↳ Budík přestane zvonit a začne znovu o devět minut později.

## Nastavení časovače vypnutí

- 1 Zapnutí výrobku.
- 2 Opakovaným stisknutím tlačítka **SLEEP** nastavte interval (v minutách).
  - ↳ Po uplynutí přednastavené doby se radiobudík automaticky přepne do pohotovostního režimu.

Pokud chcete vypnout časovač:

- Opakovaně stiskněte tlačítko **SLEEP**, dokud se nezobrazí zpráva **[OFF]** (vypnuto).



# 6 Informace o výrobku



## Poznámka

- Informace o výrobku jsou předmětem změn bez předchozího upozornění.

## Specifikace

### Zesilovač

Celkový výstupní výkon 500 mW

### Tuner (FM)

Rozsah ladění 87,5 až 108 MHz

Krok ladění 50 KHz

Citlivost

– Mono, odstup signál/šum 26 dB <22 dBf

Celkové harmonické zkreslení <3 %

Odstup signál/šum >50 dBA

## Obecné informace

Napájení střídavým proudem (napájecí adaptér)	Název značky: Philips;
	Model: S012B0551500E;
	Vstup: 100–240 V~, 50/60 Hz, maximálně 400 mA
	Výstup: 5,5 V === 1500 mA
Port USB	5 V === 1 A
Spotřeba elektrické energie při provozu	9 W
Spotřeba energie v pohotovostním režimu	<1 W
Rozměry: - Hlavní jednotka (Š x V x H)	112 x 101 x 125 mm
Hmotnost: - Hlavní jednotka	0,41 kg

## 7 Řešení problémů



### Varování

- Neodstraňujte kryt systému.

Pokud chcete zachovat platnost záruky, neopravujte systém sami. Jestliže dojde k problémům s tímto zařízením, zkontrolujte před kontaktováním servisu následující možnosti. Pokud problém není vyřešen, přejděte na webovou stránku společnosti Philips ([www.philips.com/support](http://www.philips.com/support)). V případě kontaktování společnosti Philips mějte zařízení po ruce a připravte si číslo modelu a sériové číslo.

### Nefunguje napájení

- Zkontrolujte, zda je napájecí šňůra správně připojena k jednotce.
- Ujistěte se, že je v síťové zásuvce proud.

### Bez zvuku

- Upravte hlasitost.

### Jednotka nereaguje

- Odpojte a znovu připojte zásuvku střídavého proudu a jednotku znovu zapněte.

### Mobilní zařízení nelze nabíjet

- Zařízení Apple nebo zařízení se systémem Android musí být řádně připojeno k radiobudíku.
- Zkontrolujte, zda je radiobudík zapnutý.

### Špatný příjem rádia

- Zvětšete vzdálenost mezi výrobkem a jinými elektrickými přístroji.
- Zcela natáhněte anténu.

### Budík nefunguje

- Nastavte správně hodiny a budík.

### Nastavení hodin nebo budíku se vymazalo

- Byla přerušena dodávka energie nebo odpojena napájecí zástrčka.
- Znovu nastavte hodiny a budík.

## 8 Oznámení

Veškeré změny nebo úpravy tohoto zařízení, které nebyly výslovně schváleny společností Gibson Innovations, mohou mít za následek ztrátu autorizace k používání tohoto zařízení. Společnost Gibson Innovations tímto prohlašuje, že tento výrobek vyhovuje zásadním požadavkům a dalším příslušným ustanovením směrnice 2014/53/EU. Prohlášení o shodě naleznete na webových stránkách [www.philips.com/support](http://www.philips.com/support).

### Likvidace starého výrobku



Výrobek je navržen a vyroben z vysoce kvalitního materiálu a součástí, které lze recyklovat a znovu používat.



Symbol na výrobku znamená, že výrobek splňuje evropskou směrnici 2012/19/EU. Zjistěte si informace o místním systému sběru tříděného odpadu elektrických a elektronických výrobků. Dodržujte místní předpisy a nikdy nelikvidujte výrobek společně s běžným domácím odpadem. Správnou likvidací starých výrobků pomůžete předejít negativním dopadům na životní prostředí a lidské zdraví.

#### Informace o ochraně životního prostředí

Veškerý zbytečný obalový materiál byl vynechán. Snažili jsme se, aby bylo možné obalový materiál snadno rozdělit na tři materiály: lepenku (krabice), polystyrén (ochranné balení) a polyetylen (sáčky, ochranné fólie z lehčeného plastu). Systém se skládá z materiálů, které je možné v případě demontáže odbornou firmou recyklovat a opětovně použít. Při likvidaci obalových materiálů, vybitých baterií a starého zařízení se řiďte místními předpisy.

#### Poznámka

- Štítek s typovými údaji je umístěn na spodní straně přístroje.



Specifications are subject to change without notice.

Copyright © 2015 Gibson Innovations Limited. Revised Edition © 2017

This product has been manufactured by, and is sold under the responsibility of Gibson Innovations Ltd., and Gibson Innovations Ltd. is the warrantor in relation to this product.

Philips and the Philips Shield Emblem are registered trademarks of Koninklijke Philips N.V. and are used under license.

AJ3250S\_12\_UM\_V3.0

