

Register your product and get support at

[www.philips.com/welcome](http://www.philips.com/welcome)

AD348



Thank you for choosing Philips.

### Need help fast?

Read your Quick Start Guide and/or User Manual first for quick tips that make using your Philips product more enjoyable.

If you have read your instructions and still need assistance, you may access our online help at

[www.philips.com/welcome](http://www.philips.com/welcome) or call

**1-888-PHILIPS (744-5477)** while with your product. (and Model / Serial number)



Philips vous remercie de votre confiance.

### Besoin d'une aide rapide?

Le Guide rapide de début et Manuel de l'utilisateur regorgent d'astuces destinées à simplifier l'utilisation de votre produit Philips.

Toutefois, si vous ne parvenez pas à résoudre votre problème, vous pouvez accéder à notre aide en ligne à l'adresse

[www.philips.com/welcome](http://www.philips.com/welcome) ou formez le

**1-800-661-6162 (Francophone)**  
**1-888-PHILIPS (744-5477) (English speaking)**

Veillez à avoir votre produit à portée de main. (et model / serial nombre)



Gracias por escoger Philips

### Necesita ayuda inmediata?

Lea primero la Guía rápida del comienzo o el Manual del usuario, en donde encontrará consejos que le ayudarán a disfrutar plenamente de su producto Philips.

Si después de leerlo aún necesita ayuda, consulte nuestro servicio de asistencia en línea en

[www.philips.com/welcome](http://www.philips.com/welcome) o llame al teléfono

**1-888-PHILIPS (744-5477)** y tenga a mano el producto. (y número de model / serial)



---

FR Mode d'emploi

---

**PHILIPS**

# Table des matières

---

<b>1</b>	<b>Important</b>	<b>3</b>
----------	------------------	----------

---

<b>2</b>	<b>Votre haut-parleur avec station d'accueil</b>	<b>4</b>
	Introduction	4
	Contenu de l'emballage	4
	Présentation de l'unité principale	5

---

<b>3</b>	<b>Guide de démarrage</b>	<b>6</b>
	Branchement à l'alimentation	6

---

<b>4</b>	<b>Lire</b>	<b>6</b>
	Lecture depuis un iPod/iPhone	6
	Écoute de l'iPod/iPhone	6
	Chargement de l'iPod/iPhone	7
	Lecture à partir d'un appareil audio externe	7
	Autres caractéristiques	7

---

<b>5</b>	<b>Spécifications</b>	<b>8</b>
	Amplificateur	8
	Information générale	8

---

<b>6</b>	<b>Dépannage</b>	<b>8</b>
----------	------------------	----------

---

<b>7</b>	<b>Avis</b>	<b>9</b>
----------	-------------	----------

# 1 Important

- ① Lisez ces instructions.
- ② Conservez ces instructions.
- ③ Tenez compte de tous les avertissements.
- ④ Suivez toutes les instructions.
- ⑤ N'utilisez pas cet appareil près de l'eau.
- ⑥ Nettoyez l'appareil avec un chiffon sec seulement.
- ⑦ N'obstruez aucune prise de ventilation. Installez l'appareil en conformité avec les instructions du fabricant.
- ⑧ N'installez pas l'appareil près d'une source de chaleur comme un radiateur, un registre de chaleur ou un autre appareil (incluant les amplificateurs) qui produit de la chaleur.
- ⑨ Protégez le cordon d'alimentation de façon à ce qu'il ne puisse pas être écrasé ou pincé; vérifiez particulièrement les fiches, les prises et la sortie du fil dans l'appareil.
- ⑩ Utilisez seulement les accessoires spécifiés par le fabricant.
- ⑪ Utilisez seulement le chariot, le support, le trépied ou la table spécifiés par le fabricant ou vendus avec l'appareil. Si vous utilisez un chariot, faites attention lorsque vous le déplacez afin d'éviter de vous blesser en cas de renversement de l'appareil.



- ⑫ Débranchez cet appareil pendant les orages avec éclairs ou s'il n'est pas utilisé pendant de longues périodes.
- ⑬ Toute réparation doit être faite par un technicien qualifié. Une réparation est nécessaire quand l'appareil a été endommagé, par exemple, quand le cordon ou la fiche d'alimentation ont été endommagés, quand un objet a été introduit dans l'appareil ou quand l'appareil a été mouillé, exposé à la pluie ou à l'humidité, qu'il ne fonctionne pas correctement ou qu'il a été échappé.
- ⑭ N'exposez pas l'appareil aux éclaboussures, ni aux déversements.
- ⑮ Ne placez aucune source de danger sur l'appareil (par exemple des objets remplis de liquide ou des bougies allumées).
- ⑯ Ce produit peut contenir du plomb et du mercure. La mise au rebut de ces matériaux peut être réglementée pour des raisons environnementales. Pour obtenir de l'information sur la mise au rebut ou le recyclage, consultez les autorités locales ou visitez le site d'Electronic Industries Alliance à l'adresse suivante : [www.eiae.org](http://www.eiae.org).
- ⑰ Si la fiche d'alimentation de l'adaptateur de fiche est utilisée comme dispositif de découplage, celui-ci doit rester facilement accessible.



## Avertissement

- Ne retirez jamais le boîtier de cet appareil.
- Ne posez jamais l'appareil sur un autre équipement électrique.
- Assurez-vous de toujours bénéficier d'un accès facile au cordon d'alimentation, à la prise murale ou à l'adaptateur pour débrancher l'appareil de la prise.

## 2 Votre haut-parleur avec station d'accueil

Nous vous félicitons de votre achat et vous souhaitons la bienvenue chez Philips! Pour profiter pleinement du soutien de Philips, enregistrez votre produit à l'adresse [www.philips.com/welcome](http://www.philips.com/welcome).

Si vous communiquez avec Philips, on vous demandera le numéro de modèle et le numéro de série de votre appareil. Le numéro de modèle et le numéro de série se trouvent sous l'appareil. Écrivez ces numéros ici :

Numéro de modèle \_\_\_\_\_

Numéro de série \_\_\_\_\_

---

### Introduction

Ce haut-parleur avec station d'accueil vous permet de diffuser les fichiers audio de votre iPod ou iPhone, ainsi que d'autres appareils audio externes.

---

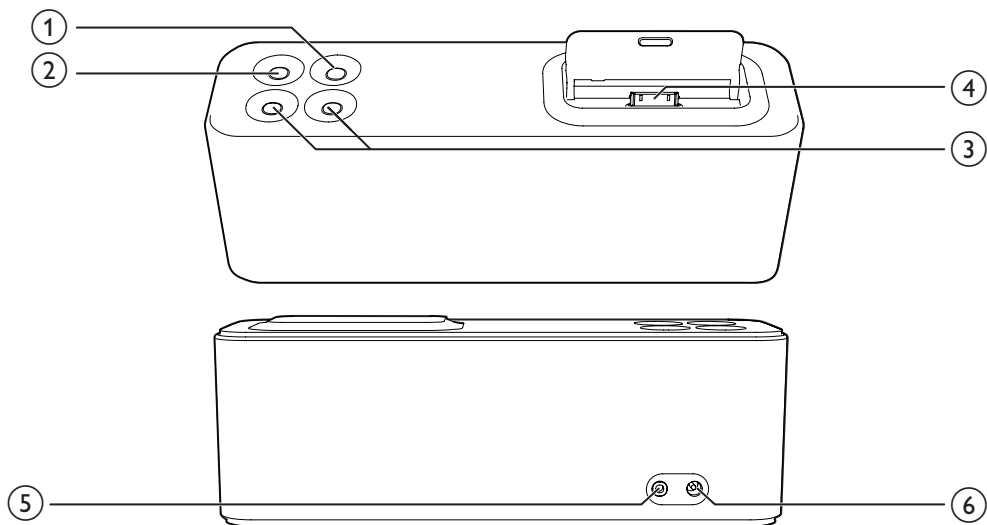
### Contenu de l'emballage

Vérifiez et identifiez les différentes pièces contenues dans l'emballage :

- Unité principale
- Adaptateur c.a.
- Guide de démarrage rapide

---

## Présentation de l'unité principale



- ① **12/24H**
  - Sélection du format de l'affichage de l'horloge : 12 h ou 24 h.
- ② ✨
  - Réglage de la luminosité de l'affichage.
- ③ **VOLUME + / -**
  - Réglage du volume.
- ④ **Station d'accueil iPod/iPhone**
- ⑤ **MP3 Link**
  - Connexion d'un appareil audio externe.
- ⑥ **DC IN**
  - Branchement du cordon d'alimentation.

## 3 Guide de démarrage

Les instructions dans ce chapitre doivent être suivies dans l'ordre énoncé.

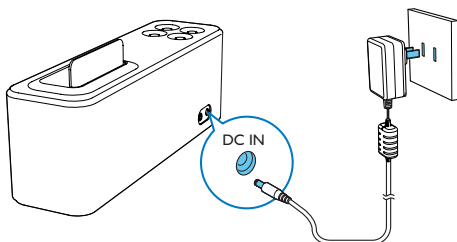
### Branchement à l'alimentation

#### ! Mise en garde

- Risque de dommages à l'appareil! Assurez-vous que la tension d'alimentation correspond à la valeur de tension imprimée sous le haut-parleur avec station d'accueil.
- Risque d'électrocution! Lorsque vous débranchez l'adaptateur c.a., tirez toujours la fiche hors de la prise. jamais sur le cordon.

Branchez l'adaptateur c.a. à :

- la prise **DC IN** située à l'arrière du haut-parleur avec station d'accueil.
- à la prise murale.



## 4 Lire

### Lecture depuis un iPod/iPhone

Écoutez les fichiers audio de votre iPod ou iPhone grâce à ce haut-parleur avec station d'accueil.

### Compatible avec iPod/iPhone

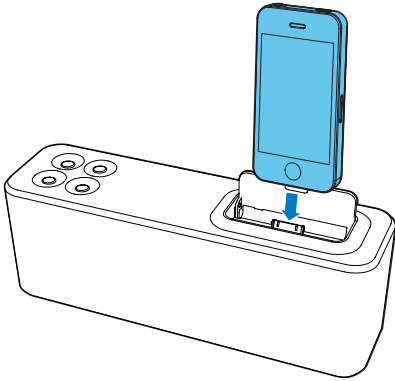
Le haut-parleur avec station d'accueil prend en charge les modèles d'iPod et iPhone suivants :

Conçu pour

- iPod touch (1ère, 2e, 3e et 4e génération)
- iPod classic
- iPod nano (1ère, 2e, 3e, 4e, 5e et 6e génération)
- iPhone 4S
- iPhone 4
- iPhone 3GS
- iPhone 3G
- iPhone

### Écoute de l'iPod/iPhone

- 1 Placez un iPod/iPhone dans la station d'accueil.
- 2 Lisez les fichiers audio de votre iPod/iPhone.

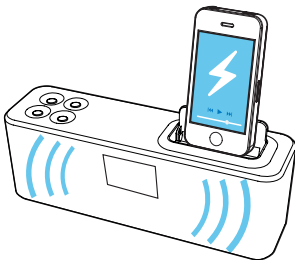


**Comment enlever votre iPod/iPhone :**  
Sortez l'iPod/iPhone de la station d'accueil.

---

## Chargement de l'iPod/iPhone

Lorsque le haut-parleur avec station d'accueil est branché, l'iPod/iPhone charge automatiquement.

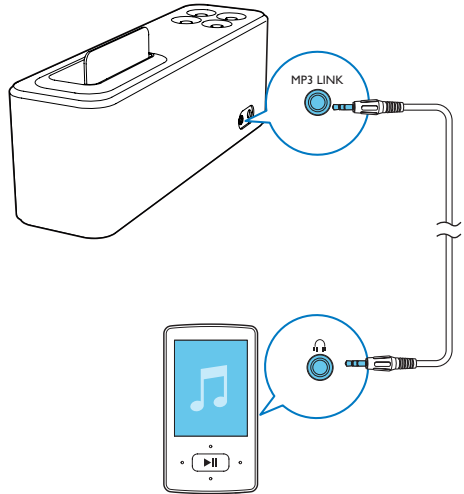


---

## Lecture à partir d'un appareil audio externe

Reliez un câble MP3 Link (non fourni) à :

- la prise **MP3 LINK** située à l'arrière du haut-parleur avec station d'accueil.
- la prise pour casque d'écoute située sur l'appareil externe.



---

## Autres caractéristiques

- Pour régler la luminosité de l'affichage, appuyez sur **\***.
- Pour choisir le format d'affichage de l'horloge, appuyez sur le bouton **12/24H**.

### Remarque

- En mode 12 h, si vous voyez un point en haut à gauche de l'afficheur, l'heure affichée correspond à l'après-midi ou au soir.

---

## Réglage du volume

- Appuyez sur **+/-** sur votre haut-parleur avec station d'accueil; ou
- Réglez le volume sur votre iPod/iPhone ou appareil externe.

## 5 Spécifications

---

### Amplificateur

Puissance de sortie nominale	2 x 4 W RMS
Rapport signal/bruit	> 62 dB

---

### Information générale

Alimentation c.a.	Modèle : AS110-080-
Alimentation c.c.	AA130 (Philips); Entrée : 100-240 V, 50/60 Hz, 0,5 A; Sortie : 8 V $\approx$ 1,3 A.
Consommation en mode de fonctionnement	15 W
Consommation en mode veille	< 1 W
Dimensions (l x H x P)	265 x 94 x 74mm
Poids	
- Unité principale	0,9 kg
- Avec emballage	1,4 kg

## 6 Dépannage



### Avertissement

- Ne retirez jamais le boîtier de cet appareil.

Pour que votre garantie reste valide, n'essayez jamais de réparer le produit vous-même. En cas de problème, vérifiez les points suivants avant de faire appel au service d'assistance. Si le problème persiste, consultez le site Web de Philips ([www.philips.com/support](http://www.philips.com/support)). Lorsque vous communiquez avec Philips, assurez-vous de vous trouver à proximité de l'appareil et d'avoir à votre disposition le numéro de modèle et le numéro de série.

### Pas d'alimentation

- Assurez-vous que la fiche d'alimentation de l'unité est correctement branchée.
- Assurez-vous que la prise secteur est alimentée.

### Absence de son

- Réglez le volume.

### L'unité ne répond pas

- Débranchez et rebranchez la fiche d'alimentation, puis rallumez l'unité.



# 7 Avis

Tout changement ou toute modification apporté à cet appareil sans l'autorisation expresse de Philips Consumer Lifestyle peut annuler le droit de l'utilisateur à utiliser l'équipement.

Cet appareil numérique de la classe B est conforme à la norme canadienne NMB-003. Cet appareil est conforme aux normes RSS sans licence d'Industrie Canada.

Ce dispositif est conforme aux règlements de la FCC, partie -15. Son fonctionnement est assujéti aux deux conditions suivantes :

- Cet appareil ne doit pas causer d'interférence préjudiciable et
- l'appareil doit accepter toute interférence reçue, y compris les interférences qui peuvent causer un fonctionnement non désiré.

Votre produit a été conçu et fabriqué avec des matériaux et des composants de grande qualité, qui peuvent être recyclés et réutilisés.

Ne jetez pas ce produit avec les autres ordures ménagères. Renseignez-vous sur les règles régissant la collecte locale des produits électriques et électroniques. La mise au rebut adéquate de ces produits contribue à réduire le risque de conséquences négatives pour l'environnement et la santé humaine.

Visitez le site [www.recycle.philips.com](http://www.recycle.philips.com) pour savoir comment trouver un centre de recyclage dans votre région.

## Respect de l'environnement

Nous avons éliminé tout emballage non nécessaire. Nous avons fait en sorte que l'emballage soit facile à séparer en trois matériaux : carton (la boîte), mousse de polystyrène (le matériau d'amortissement) et polyéthylène (les sacs et la pellicule de mousse protectrice).

Votre système est composé de matériaux qui peuvent être recyclés et réutilisés s'il est démonté par une entreprise spécialisée. Veuillez respecter la réglementation locale en matière

d'élimination des matériaux d'emballage, des piles usagées et des vieux appareils.

Made for



iPod



iPhone

Les expressions «conçu pour l'iPod» et «conçu pour l'iPhone» signifient qu'un accessoire électronique a été conçu spécifiquement pour l'iPod ou l'iPhone et a été certifié conforme aux normes de performance d'Apple par son fabricant. Apple n'est pas responsable du fonctionnement de cet appareil ni de sa conformité aux normes de sécurité et aux réglementations. Notez que l'utilisation de cet accessoire avec un iPod ou un iPhone peut nuire aux performances sans fil.

iPod et iPhone sont des marques de commerce d'Apple Inc., déposées aux États-Unis et dans d'autres pays.



### Remarque

- La plaque signalétique se trouve à l'arrière de l'appareil.

**Enregistrez-vous en ligne à [www.philips.com/welcome](http://www.philips.com/welcome) le plus tôt possible  
pour profiter pleinement de votre achat.**

L'enregistrement de votre modèle auprès de PHILIPS confirme votre éligibilité à tous les bénéfices mentionnés ci-dessous.  
Enregistrez-vous en ligne à [www.philips.com/welcome](http://www.philips.com/welcome) pour assurer :

### \*Avis sur la sécurité des produits

En enregistrant votre produit, vous serez avisé - directement par le fabriquant.

### \*Bénéfices additionnels

L'enregistrement de votre produit garantit que vous bénéficierez de tous les privilèges auxquels vous avez droit y compris des offres-rabais spéciales.

## PHILIPS

*Nous vous félicitons de votre achat et vous souhaitons la bienvenue dans la « famille »!*

### Cher propriétaire d'un produit PHILIPS :

Merci de votre confiance en PHILIPS. Vous avez choisi un produit de fabrication et de garantie supérieures parmi les meilleurs disponibles sur le marché. Et nous ferons tout en notre pouvoir pour que vous soyez pleinement satisfait de votre achat pour des années à venir.

En tant que membre de la « famille » PHILIPS, vous avez droit à une protection inégalée par l'une des garanties les plus complètes de l'industrie.


De plus, votre achat garantit que vous recevrez toutes les informations et offres spéciales auxquelles vous avez droit, ainsi qu'un accès facile à toute une gamme d'accessoires disponibles via notre réseau de téléachat.


Mais ce qui est encore plus important, vous pouvez compter sur notre engagement total quand il s'agit de votre entière satisfaction. C'est notre façon de vous souhaiter la bienvenue et de vous remercier de votre investissement dans un produit PHILIPS.

**P.S. Pour bénéficier au maximum de votre produit PHILIPS, assurez-vous de vous enregistrer en ligne à [www.philips.com/welcome](http://www.philips.com/welcome)**

### Sachez reconnaître ces symboles de sécurité



 Ce symbole « d'éclair » s'applique aux matériaux non isolés présents dans votre appareil et pouvant causer un choc électrique. Pour assurer la sécurité des membres de votre famille, veuillez ne pas enlever le couvercle de votre produit.

 Les « points d'exclamation » ont pour but d'attirer votre attention sur des caractéristiques à propos desquelles vous devez lire soigneusement la documentation accompagnant l'appareil afin d'éviter tout problème d'exploitation ou d'entretien.

**AVERTISSEMENT** : Afin de réduire les risques d'incendie ou de choc électrique, ne pas exposer cet appareil à la pluie ou à l'humidité et les objets remplis de liquide, comme les vases, ne doivent pas être placés sur le dessus de l'appareil.

**CAUTION** : To prevent electric shock, match wide blade of plug to wide slot, fully insert.

**ATTENTION** : Pour éviter les chocs électriques, introduire la lame la plus large de la fiche dans la borne correspondante de la prise et pousser à fond.

### À l'usage du client

Entrez ci-dessous le numéro de série qui se trouve à l'arrière du boîtier du dispositif. Conservez ces informations pour référence ultérieure.

No. de modèle : \_\_\_\_\_

No. de série : \_\_\_\_\_

**PHILIPS**

Visitez notre site sur le Web à <http://www.philips.com/welcome>

# GARANTIE LIMITÉE PHILIPS UN (1) AN

## COUVERTURE DE GARANTIE:

La provision pour garanties de PHILIPS se limite aux termes énumérés ci-dessous.

## QUI EST COUVERT?

Philips garantit le produit au premier acheteur ou à la personne recevant le produit en cadeau contre tout défaut de matière ou de main d'œuvre conformément à la date d'achat originale (« Période de garantie ») d'un distributeur agréé. Le reçu de vente original indiquant le nom du produit ainsi que la date d'achat d'un détaillant agréé est considéré comme une preuve d'achat.

## QU'EST-CE QUI EST COUVERT?

La garantie de Philips couvre les nouveaux produits contre tout défaut de matière ou de main d'œuvre et suivant la réception par Philips d'une réclamation valide dans les limites de la garantie. Philips s'engage, à son choix, à (1) réparer le produit gratuitement avec des pièces de rechange neuves ou remises à neuf, ou à (2) échanger le produit pour un produit neuf ou ayant été fabriqué à partir de pièces neuves ou usagées en bon état et au moins fonctionnellement équivalent ou comparable au produit d'origine dans l'inventaire actuel de Philips, ou à (3) rembourser le prix d'achat initial du produit.

Philips garantit les produits ou pièces de remplacement prévus sous cette garantie contre tout défaut de matière ou de main d'œuvre à partir de la date de remplacement ou de réparation pour une période de quatre-vingt-dix (90) jours ou pour la portion restante de la garantie du produit d'origine, la plus longue de ces couvertures étant à retenir. Lorsqu'un produit ou une pièce est échangée, tout article de rechange devient votre propriété et l'article remplacé devient la propriété de Philips. Lorsqu'un remboursement est effectué, votre produit devient la propriété de Philips.

**Remarque : tout produit vendu et identifié comme étant remis à neuf ou rénové porte une garantie limitée de quatre-vingt-dix (90) jours.**

**Un produit de remplacement ne pourra être envoyé que si toutes les exigences de la garantie ont été respectées. Tout manquement de répondre à toutes les exigences pourra entraîner un délai.**

## CE QUI N'EST PAS COUVERT - EXCLUSIONS ET LIMITATIONS:

Cette garantie limitée ne s'applique qu'aux nouveaux produits fabriqués par ou pour Philips pouvant être identifiés par la marque de commerce, le nom commercial ou le logo qui y sont apposés. Cette garantie limitée ne s'applique à aucun produit matériel ou logiciel non Philips, même si celui-ci est incorporé au produit ou vendu avec celui-ci. Les fabricants, fournisseurs ou éditeurs non-Philips peuvent fournir une garantie séparée pour leurs propres produits intégrés au produit fourni.

Philips ne saurait être tenu responsable de tout dommage ou perte de programmes, données ou autres informations mis en mémoire dans tous médias contenus dans le produit ou de tout produit ou pièce non-Philips non couvert par cette garantie. La récupération ou réinstallation des programmes, données ou autres informations n'est pas couverte par cette garantie limitée.

Cette garantie ne s'applique pas (a) aux dommages causés par un accident, un abus, un mauvais usage, une négligence, une mauvaise application ou à un produit non-Philips, (b) aux dommages causés par un service réalisé par quiconque autre que Philips ou qu'un centre de service agréé de Philips, (c) à un produit ou pièce ayant été

modifié sans la permission écrite de Philips, ou (d) si tout numéro de série de Philips a été supprimé ou défiguré, ou (e) à un produit, accessoire ou produit non durable vendu « TEL QUEL » sans garantie de quelque description que ce soit par l'inclusion de produits remis à neuf Philips vendu « TEL QUEL » par certains détaillants.

## Cette garantie limitée ne couvre pas:

- les frais d'expédition pour le renvoi du produit défectueux à Philips.
- les frais de main-d'œuvre pour l'installation ou la configuration du produit, le réglage des commandes sur le produit du client ainsi que l'installation ou la réparation du système d'antenne/source sonore externe au produit.
- la réparation du produit et/ou le remplacement des pièces à cause d'une mauvaise installation ou entretien, d'un raccordement à une alimentation électrique incorrecte, d'une surtension temporaire, de dommages occasionnés par la foudre, d'une rémanence de l'image ou de marques à l'écran résultant de l'affichage d'un contenu stationnaire fixe pour une période de temps prolongée, de l'aspect esthétique du produit causé par une usure normale, d'une réparation non autorisée ou de toute autre cause non contrôlable par Philips.
- tout dommage ou réclamation pour des produits non disponibles à l'utilisation ou pour des données perdues ou logiciel perdu.
- tout dommage causé par un mauvais acheminement du produit ou par un accident encouru lors du renvoi du produit à Philips.
- un produit nécessitant une modification ou adaptation afin de permettre l'utilisation dans tout pays autre que celui pour lequel il était désigné, fabriqué, approuvé et/ou autorisé ou toute réparation du produit endommagé par ces modifications.
- un produit utilisé à des fins commerciales ou institutionnelles (y compris mais non de façon limitative les fins de location).
- un produit perdu lors de l'expédition sans preuve signée de la réception.
- tout manquement d'exploiter le produit selon le manuel de l'utilisateur.

## POUR OBTENIR DE L'AIDE AUX ÉTATS-UNIS, À PUERTO RICO OU AUX ÎLES VIERGES AMÉRICAINES ...

Communiquez avec le centre de service à la clientèle de Philips au: 1-888-PHILIPS (1-888-744-5477)

## POUR OBTENIR DE L'AIDE AU CANADA...

1-800-661-6162 (pour un service en français)  
1-888-PHILIPS (1-888-744-5477) (pour un service en anglais ou en espagnol)

LA RÉPARATION OU LE REMPLACEMENT CONFORMÉMENT À CETTE GARANTIE CONSTITUE LE SEUL REMÈDE POUR LE CONSOMMATEUR. PHILIPS N'EST AUCUNEMENT RESPONSABLE DE TOUT DOMMAGE ACCESSOIRE OU INDIRECT RÉSULTANT DE LA VIOLATION DE TOUTE GARANTIE EXPRESSE OU IMPLICITE SUR CE PRODUIT. SAUF DANS LA MESURE INTERDITE PAR LES LOIS APPLICABLES, TOUTE GARANTIE IMPLICITE DE QUALITÉ LOYALE ET MARCHANDE OU D'UTILITÉ PARTICULIÈRE DU PRODUIT EST LIMITÉE DANS LE TEMPS À LA DURÉE DE CETTE GARANTIE.

Certains états ne reconnaissent pas l'exclusion ou la limitation de la responsabilité pour dommages indirects ou accessoires, ou autorisent des limitations sur la durée d'une garantie implicite, il est donc possible que les limitations ou exclusions mentionnées ci-dessus soient sans effet dans votre cas.

*Cette garantie vous donne des droits légaux spécifiques. Il est possible que vous bénéficiiez de droits supplémentaires variant d'un État/Province à l'autre.*

**Philips, P.O. Box 10313 Stamford, CT 06904**

3140 035 50221

Philips Consumer Lifestyle  
A division of Philips Electronics North America Corporation  
P.O. Box 10313  
Stamford, CT 06904  
Phone: 1-888-PHILIPS (744-5477)

Meet Philips at the Internet  
<http://www.philips.com/welcome>



Specifications are subject to change without notice  
© 2012 Koninklijke Philips Electronics N.V.  
All rights reserved.

AD348\_37\_UM\_V2.0

