

Para registrar su producto y obtener información de contacto y asistencia, visite

www.philips.com/welcome

SPP1028A



Manual del usuario

PHILIPS

1 Instrucciones de seguridad importantes

Este manual contiene información importante acerca de los protectores de sobrevoltaje de Philips. Léalo detenidamente antes de comenzar la instalación y configuración.



Advertencia

- No utilice el protector de sobrevoltaje bajo la lluvia o cerca de zonas húmedas.
- No utilice el protector de sobrevoltaje si se derrama cualquier líquido sobre la unidad o dentro de la misma.
- No desmonte ni repare la unidad.
- No exponga el protector de sobrevoltaje a la luz solar directa ni lo coloque cerca de calefactores o sitios cerrados propensos a un aumento de la temperatura.
- El protector de sobrevoltaje de Philips requiere una toma conectada a tierra adecuadamente por razones de seguridad y para proteger el equipo conectado. Si no está seguro de que el cableado eléctrico de su hogar dispone de una toma de tierra adecuada, consulte a un electricista.



Precaución

- Riesgo de descarga eléctrica. No utilice el aparato al aire libre ni en zonas mojadas o húmedas, en acuarios, en entornos peligrosos que requieran un rendimiento de seguridad (como en instalaciones nucleares o en un avión) o en equipos médicos o de soporte vital.

Aviso

iPod y iPhone son marcas registradas de Apple Inc., registrada en EE.UU. y otros países. iPad es una marca comercial de Apple Inc.

Aviso para EE.UU.

Este aparato ha sido probado y cumple con los límites correspondientes a un aparato digital de Clase B, según la parte 15 de las Normas FCC. Estos límites han sido diseñados para facilitar suficiente protección frente a interferencias

perjudiciales en una instalación residencial. Este aparato genera, utiliza y emite energía de frecuencias de radio y, si no se instala y utiliza según el manual de instrucciones, puede provocar interferencias perjudiciales en las comunicaciones de radio.

Sin embargo, no existe garantía de que las interferencias no ocurrirán en una instalación particular. Si el equipo causa interferencias perjudiciales en la recepción de radio o televisión, que se puedan percibir encendiendo y apagando el equipo, se recomienda al usuario que intente corregirlas tomando una o más de las siguientes medidas:

- Cambie la posición de la antena receptora.
- Aumente la separación entre el aparato y el receptor.
- Conecte el aparato a una toma de un circuito diferente al que está conectado el receptor.
- Para obtener ayuda, póngase en contacto con el distribuidor o con un técnico de radio o televisión con experiencia.

Reciclaje



El producto se ha diseñado y fabricado con materiales y componentes de alta calidad, que se pueden reciclar y volver a utilizar.

Nunca tire el producto con la basura normal del hogar. Infórmese de la legislación local sobre la recogida selectiva de productos eléctricos y electrónicos. El desecho correcto de un producto usado ayuda a evitar consecuencias potencialmente negativas para el medio ambiente y la salud humana.

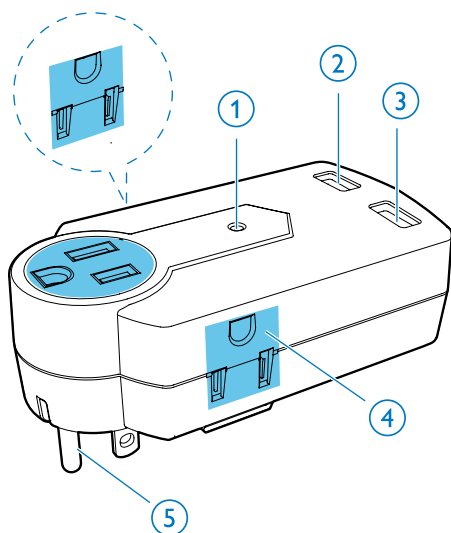
El embalaje de este producto está diseñado para ser reciclado. Póngase en contacto con las autoridades locales para obtener información sobre el reciclaje del embalaje.

2 La surge protector

Le felicitamos por su compra y le damos la bienvenida a Philips.

Para poder beneficiarse por completo del soporte que ofrece Philips, registre su producto en www.philips.com/welcome.

Descripción general



- ① [PROTECTED] piloto indicador
- ② Puerto de carga USB B
- ③ Puerto de carga USB A
- ④ Salida de CA
- ⑤ Toma de CA

3 Comienzo

Este protector de sobrevoltaje está diseñado para proteger el equipo conectado frente a los daños eléctricos. Philips ofrece una línea completa de protectores de sobrevoltaje para salvaguardar los sistemas electrónicos e informáticos de su hogar.

↳ Los dispositivos conectados están protegidos por el protector de sobrevoltaje.

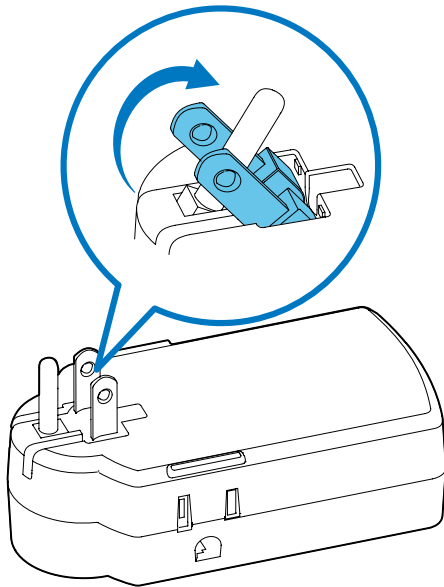
! Precaución

- Si el piloto indicador [PROTECTED] está apagado al enchufar el protector de sobrevoltaje, se debe sustituir la unidad.
- No utilice ningún cable alargador, adaptador, cualquier otro cable de toma de tierra o conexión eléctrica con el protector de sobrevoltaje. Si lo hace, todas las garantías de Philips quedarán anuladas.

Español

Conexión del protector de sobrevoltaje

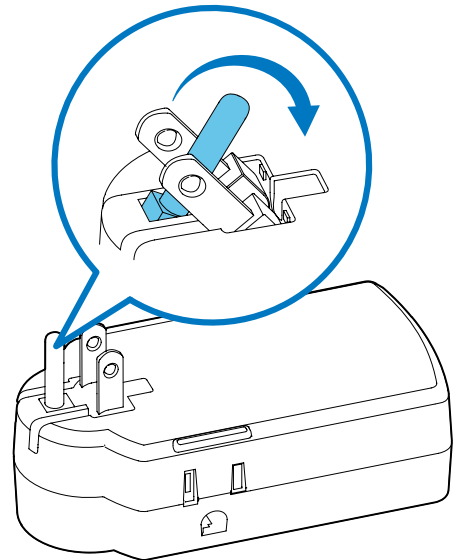
- 1 Levante los pines planos de la toma de CA hasta que oiga un clic.



- 2 Enchufe el protector de sobrevoltaje a una toma conectada a tierra adecuadamente.
↳ El piloto indicador [PROTECTED] está encendido.
- 3 Enchufe el cable de alimentación de los dispositivos en las tomas de CA del protector de sobrevoltaje.

Desconexión del protector de sobrevoltaje

- 1 Desenchufe el protector de sobrevoltaje de la toma conectada a tierra.
- 2 Baje el pin redondo para ocultar la toma de CA.



4 Alimentación/ carga de los dispositivos

Consejo

- Si su dispositivo no se carga, desenchufe el cable USB e inténtelo en otro puerto de carga USB.
- En el caso de dispositivos que solo se cargan con su adaptador original, utilice la toma de CA para cargarlos.

También puede utilizar este protector de sobrevoltaje para enchufar o cargar el iPod, iPhone, iPad, smartphones, tabletas y otros dispositivos USB.

Alimentación /carga a través de la toma de CA

Hay tres tomas de CA en este protector de sobrevoltaje.

- 1 Enchufe un adaptador de carga adecuado (no incluido) en la toma de CA.
- 2 Conecte el dispositivo a la salida del adaptador de carga.
 - ↳ El dispositivo conectado recibe alimentación o se carga.

Carga a través del puerto USB

Nota

- Los dispositivos están protegidos del sobrevoltaje solo si están enchufados a las tomas de CA. Los puertos USB se utilizan solo para cargar.

Hay dos puertos de carga USB en este protector de sobrevoltaje. Puerto de carga USB **A** es para cargar iPod, iPhone o iPad, puerto de carga USB **B** es para cargar smartphones, tabletas o para otros dispositivos USB.

Conecte el dispositivo al puerto de carga USB con un cable USB (no incluido).

- ↳ El dispositivo conectado se carga.

5 Garantía limitada

Philips, Inc. ("Philips") proporciona una de las siguientes garantías o ambas (Garantía limitada de protectores de sobrevoltaje y Garantía limitada de equipos conectados) al comprador original de los protectores de sobrevoltaje comercializados con los nombres de marcas de Philips.

Estas garantías se aplican sólo a los compradores naturales de los protectores de sobrevoltaje para uso personal, familiar o doméstico, no a los compradores comerciales, institucionales o industriales. Estas garantías sólo tienen validez en Estados Unidos y Canadá.

A excepción de lo dispuesto en la Garantía limitada de equipos conectados (si es aplicable), en Philips no será responsable en ningún caso de cualquier daño indirecto, directo, fortuito, especial, accidental o múltiple que ocurra como resultado del uso del protector de sobrevoltaje de Philips.

Garantía limitada de un año

Philips garantiza que este producto no tendrá ningún defecto de material, fabricación, ni montaje siempre y cuando se le dé un uso normal de acuerdo con las especificaciones y advertencias durante el período de un año a partir de la fecha de compra del mismo.

Esta garantía no cubre los daños (a) que sean consecuencia de un accidente; (b) derivados de la utilización de piezas que no hayan sido fabricadas o comercializadas por Philips; (c) derivados de la modificación del protector de sobrevoltaje. Si se lleva a cabo cualquier reparación o modificación del protector de sobrevoltaje realizada por un centro no

autorizado por Philips, cualquier problema derivado de la misma no estará cubierto por esta garantía.

Estas garantías se aplican únicamente al comprador original del producto y no es transferible. Para beneficiarse de los derechos que le otorga esta garantía, debe proporcionar la prueba de compra mediante un recibo de compra original en el que se indique el nombre del producto y la fecha de compra.

Para ponerse en contacto con el servicio de atención al cliente, visite nuestro sitio Web www.philips.com/support. No existen garantías expresas o implícitas. La responsabilidad de Philips está limitada a reparar o reemplazar el producto por decisión propia. Los daños accidentales, especiales y resultantes carecerán de validez dentro de los límites de la ley. Esta garantía le otorga derechos legales específicos. Puede que tenga otros derechos que varíen de una región a otra.

Garantía del equipo conectado

Philips garantiza al comprador original que reparará o reemplazará, por decisión propia, cualquier equipo conectado correctamente a través de un protector de sobrevoltaje de Philips a una red local de CA con cable, con puesta a tierra protectora y líneas de teléfono/coaxiales, que se haya dañado por los impulsos de los relámpagos o cualquier otra interrupción momentánea de la alimentación, o bien por sobrecargas momentáneas (menos de un minuto) o subidas de tensión (una "Incidencia") si (a) el protector de sobrevoltaje no protegió al equipo (b) el protector de sobrevoltaje muestra señales claras de daño; y (c) el daño se deriva de la Incidencia.

Esta garantía no cubre (a) los daños provocados por causas de fuerza mayor; entre los que se incluyen las inundaciones, la erosión o los terremotos, pero no las sobrecargas en

productos con tecnología Power Blocker™ (b) daños provocados por una situación de baja tensión prolongada, o una interrupción de baja tensión, incluidos los apagones, caídas de voltaje o cortes en el suministro de luz eléctrica; (c) daños provocados por la guerra, vandalismo, robo, desgaste por el uso normal, debilitación, obsolescencia, tratamiento o utilización anómala y abuso; (d) daños provocados por programas no autorizados o modificaciones o alteraciones del equipo del sistema; o bien (e) daños a un equipo que no estuviera conectado directamente al protector de sobrevoltaje en el momento de la incidencia.

Esta garantía se aplica durante el período útil del protector de sobrevoltaje, es decir, hasta que el protector de sobrevoltaje ya no tenga capacidad para proteger frente a sobrecargas y subidas de tensión. El piloto indicador de que la protección está funcionando no se volverá a iluminar cuando el supresor ya no disponga de esta capacidad. La capacidad del protector de sobrevoltaje quedará anulada tras una incidencia.

Esta garantía está limitada a pérdidas que no estén cubiertas por una garantía del fabricante del equipo conectado, un seguro de vivienda del cliente o una póliza de seguros del arrendatario. El cliente acepta solicitar cobertura en primer lugar bajo tales garantías o pólizas y no solicitar una cobertura duplicada a Philips. El cliente acepta proporcionar información acerca de los seguros a Philips si así se solicitase; y tras la liquidación de siniestros, si procede, Philips se reserva el derecho de subrogarse bajo cualquier garantía existente del fabricante del equipo conectado o bajo cualquier póliza de seguros existente de que disponga el solicitante.

Esta garantía está limitada a los protectores de sobrevoltaje que indiquen en el embalaje que incluyen una garantía para el equipo conectado. Si se lleva a cabo cualquier reparación o modificación del protector de sobrevoltaje realizada por un centro no autorizado por Philips, cualquier problema derivado de la misma no estará cubierto por esta garantía.

El protector de sobrevoltaje de Philips debe enchufarse en una toma conectada a tierra adecuadamente. Todos los equipos conectados se deben conectar directamente al protector de sobrevoltaje. La utilización de un cable alargador, adaptador; otros cables de toma de tierra o conexiones eléctricas junto con el protector de sobrevoltaje de Philips anulará todas las garantías de Philips. Todos los cables que se conecten al equipo, incluidas las líneas telefónicas y coaxiales, deben atravesar un protector de sobrevoltaje de Philips adecuado.

Para reclamar daños derivados de interrupciones en la línea de servicio telefónico, el equipo debe conectarse correctamente a un protector de sobrevoltaje de Philips que ofrezca protección de línea telefónica (consulte el manual del usuario para ver las instrucciones de instalación), y su equipo de servicio telefónico debe incluir un dispositivo de protección básico que esté instalado y funcione correctamente en la entrada del servicio. (Estos dispositivos se añaden normalmente durante la instalación de la línea telefónica.) Si no conecta la protección del cable coaxial, la garantía del equipo conectado no cubrirá al mismo.

Para reclamar daños derivados de interrupciones en la línea coaxial, el equipo de estar conectado correctamente a un protector de sobrevoltaje de Philips que ofrezca protección de línea coaxial (consulte el manual del usuario para ver las instrucciones de instalación). Si puede conectar la protección del cable coaxial correctamente, la garantía del equipo conectado no cubrirá al mismo.

El departamento de atención al cliente proporcionará al cliente el número de autorización de devolución (RA#). Philips determinará, por decisión propia, si el cliente debe enviar el equipo dañado y el protector de sobrevoltaje a Philips o un centro de reparación independiente. Si Philips así lo solicitara, el cliente debe, a sus propias expensas, enviar el equipo dañado y el protector de sobrevoltaje, junto con una copia del recibo de compra, a la ubicación especificada, con un embalaje seguro

(para evitar más daños) con RA# escrito claramente en el exterior del paquete, y con una completa descripción del problema escrita que incluya el nombre del cliente, la dirección y el teléfono diurno. Philips también se reserva el derecho de examinar el sitio donde se produjo el daño.

Si Philips determina que la garantía limitada del equipo conectado cubre el equipo dañado, y que el equipo se ha dañado como consecuencia del protector de sobrevoltaje que está cubierto por la garantía limitada del protector de sobrevoltaje, Philips bien (a) autorizará la reparación del equipo conectado con un coste limitado a la cantidad máxima establecida en el paquete del protector de sobrevoltaje implicado; (b) proporcionará al cliente un equipo o un recambio similar; o (c) reembolsará al cliente el valor de mercado actual y justo del equipo conectado dañado.

Para reclamar bajo la garantía del equipo conectado, el cliente debe ponerse en contacto con el departamento de atención al cliente de Philips en el teléfono 888-744-5477.



© 2012 Koninklijke Philips Electronics N.V. All rights reserved. Reproduction in whole or in part is prohibited without the written consent of the copyright owner. Trademarks are the property of Koninklijke Philips Electronics N.V. or their respective owners.

SPP1028A_UM_17_V1.0

