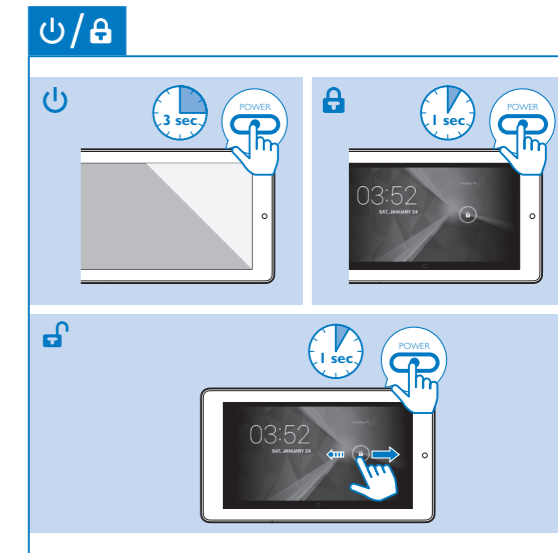
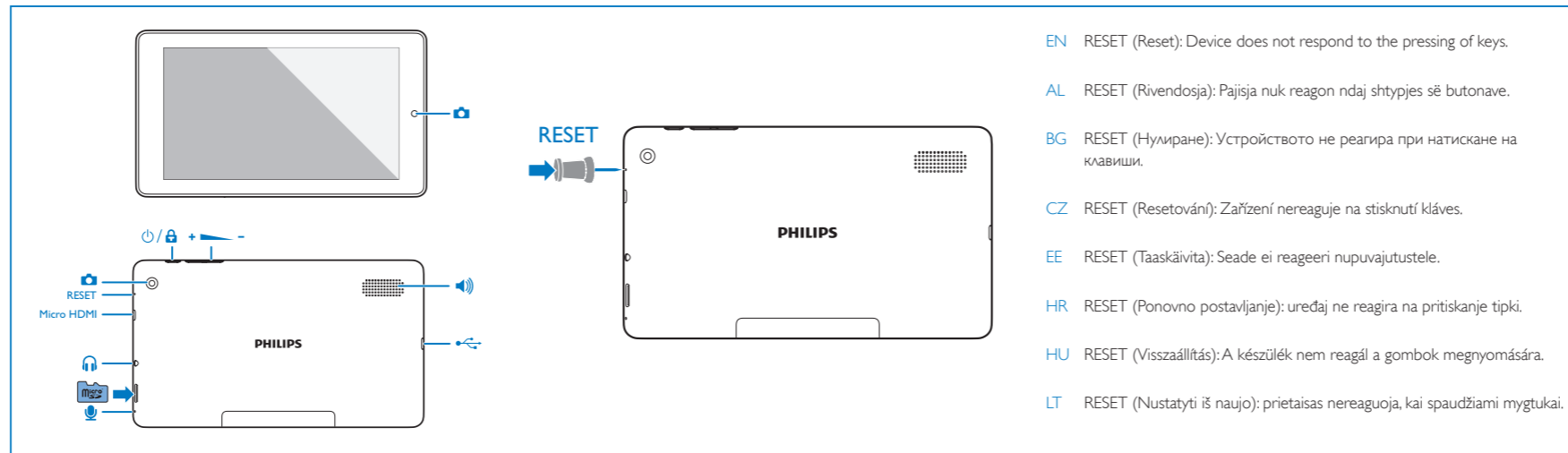


Quick start guide
Udhëzuesi i nisjes së shpejtë
Ръководство за бърз старт
Stručný návod k rychlému použití
Kiirjuhend
Kratke upute za korisnike
Gyors üzembé helyezési útmutató
Greitos pradžios vadovas

Quick start guide

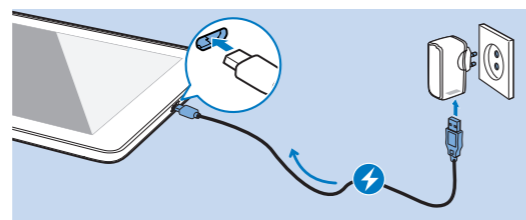
Register your product and get support at
www.philips.com/welcome

PHILIPS



Charge

Ngarkimi Заряджәне Nabíjení Laadimine Punjenje Töltés Įkrovimas



EN The first time you use the device, use the by-packed power adapter to charge the device for more than five hours.
Tips: When battery of the device is over-drained, the LCD display may not be turned on due to low battery level even when charger is connected. Charge the device for at least 30 minutes before you switch the device on again.

AL Herën e parë që përdor pajisjen, përdor ushqyesin e dhënë me produktin për ta ngarkuar pajisjen për më shumë se 5 orë.
Këshilla: nëse bateria e pajisjes është zbratur shumë, ekrani LCD mund të mos ndizet për shkak të nivelit të ulët të baterisë, edhe nëse ngarkuesi është i lidhur. Ngarkoje pajisjen për të paktën 30 minuta përpara se ta rindezësh.

BG Когато използвате устройството за първи път, използвайте адаптера за захранване в комплекта и заредете устройството в продължение на поне 5 часа.
Съвети: Когато батерията на устройството ви е изтощена, LCD дисплеят може да е изключен заради ниско ниво на батерията, дори ако зарядното устройство е свързано. Заредете устройството в продължение на поне 30 минути, преди да го включите отново.

CZ Při prvním použití nabijte zařízení pomocí přibaleného napájecího adaptéru. Nabíjejte více než 5 hodiny.

Tip: Pokud je baterie zařízení příliš vybitá, displej LCD se nemusí kvůli malému napětí baterie zapnout ani při zapojení nabíječky. Před opětovným zapnutím nabíjejte zařízení nejméně 30 minut.

EE Seadme esmakordsel kasutamisel kasutage kaasasolevat toiteadapt-erit, et laadida seadet vähemalt viie tunni vältel.
Nõuanded: kui seadme aku on täielikult tühjenenud, ei pruugi LCD-ekraan sisse lülituda ka laadija ühendamise järel. Enne seadme uuesti sisse lülitamist laadige seda vähemalt 30 minutit.

HR Prilikom prve uporabe uređaja koristite priloženi strujni adapter kako biste uređaj punili više od 5 sata.
Savjeti: Kada se baterija uređaja previše isprazni, LCD zaslon možda se neće moći uključiti zbog niske razine napunjenosti baterije, čak i dok je punjač povezan. Prije ponovnog uključivanja punitre uređaj najmanje 30 minuta.

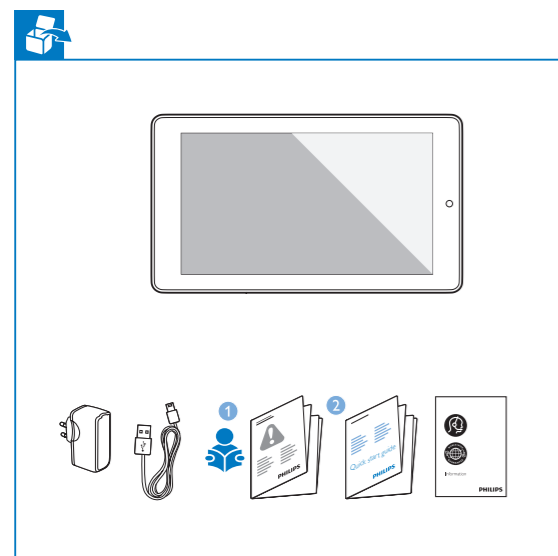
HU A első használatkor töltsse a készüléket több mint 5 órán át a mellékelt hálózati adapterrel.

Tipp: Ha a készülék akkumulátora túlságosan le van merülve, lehetséges, hogy az alacsony akkumulátorszint miatt nem lehet bekapcsolni az LCD-kijelzőt, még akkor sem, ha csatlakoztatva van a töltő. Töltsse a készüléket legalább 30 percig, mielőtt újra bekapcsolja.

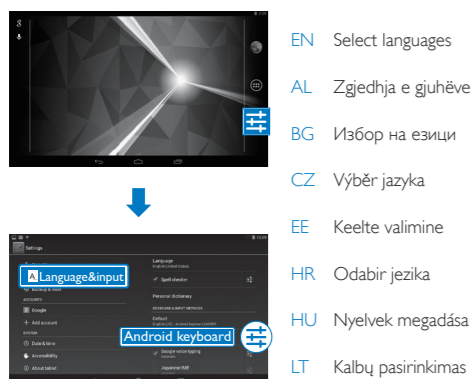
LT Naudodami prietaisą pirmą kartą kraukite jį pakete esančiu maitinimo adapteriu ilgiau nei penkias valandas.
Patarimai: jei prietaiso akumuliatorius išsikrovęs, dėl mažos įkrovos LCD ekranas gali neįsijungti net prijungus kroviklį. Prieš dar kartą įjungdami prietaisą kraukite jį bent 30 minučių.

2014 © WOOX Innovations Limited. All rights reserved.
Philips and the Philips' Shield Emblem are registered trademarks of Koninklijke Philips N.V. and are used by WOOX Innovations Limited under license from Koninklijke Philips N.V.

PI3910_58.1_QSG_V1.0_wk1415.3



Select languages



Navigate

Navigimi Придвижане Navigace Navigeerimine Navigacija Navigálás Naršymas

On the Home screen Nė ekranin kryesor В началния екран Domovská obrazovka Avakuval Na početnom zaslonu A kezdőképernyőn Pradžios ekrane



EN Swipe left/ right to select a page
Search in the web or the device
Start Google Voice Search
Go to the Home screen
Back one level or exit
Switch to recent apps

AL Rrëshqit gishtin majtas/djathtas për të zgjedhur një faqe
Kërko në internet ose në pajisje
Nis kërkimin me zë në Google
Shko tek ekrani kryesor
Kthehu një nivel ose dil
Kalo në aplikacionet e mëparshme

BG Плъзгане наляво/надясно за избор на страница
Търсене в интернет или в устройството
Стартиране на гласово търсене в Google
Придвижане до началния екран
Връщане към предишно ниво или изход
Превключване към последни приложения

CZ Prstem přejeďte po obrazovce doleva nebo doprava a vyberte stránku.
Vyhledávání na webu nebo v zařízení
Spuštění služby Google Voice Search
Přejeďte na domovskou obrazovku
Zpět o jednu úroveň nebo opuštění nabídky
Přechod na poslední aplikace

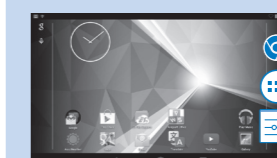
EE Lehe valimiseks tõmmake sõrmega vasakule/paremale
Otsige veebist või seadmeist
Käivitage Google'i kõneotsing
Minge avakuvale
Üks tase tagasi või väljumine
Ümberlülitus viimastele rakendustele

HR Brzo prstom prijedite ulijevo/udesno kako biste odabrali stranicu
Pretražite internet ili uređaj
Pokrenite Google glasovno pretraživanje
Vratite se na početni zaslon
Vratite se za jedan korak ili izađite
Pregledajte nedavne aplikacije

HU Oldal kiválasztásához mozgassa az ujját balra vagy jobbra
Keresés a weben vagy a készüléken
A Google Voice Search indítása

Lépjén a kezdőképernyőre
Vissza egy szinttel vagy kilépés
Váltás a legutóbbi alkalmazásokra

LT Braukite į kairę / dešinę, kad pasirinktumėte puslapį
Ieškokite žiniatinklyje arba įrenginyje
Pradėkite „Google“ paiešką balsu
Eikite į pradžios ekraną
Grįžkite vienu lygiu atgal ir išeikite
Įjunkite naujausias programas



Go to the web browser
Find all the apps
Go to the settings menu
Shko te shfletuesi i internetit
Gjej të gjitha aplikacionet
Shko te menyja e cilësimeve

Otvorite web-preglednik
Pronađite sve aplikacije
Otvorite izbornik s postavkama
Lépjén a webböngészőhöz
Az összes alkalmazás megkeresése
Lépjén a beállítások menübe
Отваряне на уеб браузъра
Откриване на всички приложения
Придвижане до менюто с настройки
Eikite žiniatinklio naršyklę
Raskite visas programas
Eikite į nustatymų meniu

Přechod do webového prohlížeče
Nalezení všech aplikací
Přechod do nabídky nastavení

Veebisirviija avamine
Kõigi rakenduste leidmine
Seadistumenuü avamine

Otvorite web-preglednik
Pronađite sve aplikacije
Otvorite izbornik s postavkama

Lépjén a webböngészőhöz
Az összes alkalmazás megkeresése
Lépjén a beállítások menübe

Eikite žiniatinklio naršyklę
Raskite visas programas
Eikite į nustatymų meniu

Drag down the top bar to check events.

Tërhiq shiritin e sipërm për të kontrolluar eventet

Плъзгане надолу на горната лента за преглед на събитията

Přetáhněte dolů horní řádek a zkontrolujte upozornění.

Sündmuste vaatamiseks lohistage üleminie riba alla

Traku na vrhu povucite prema dolje kako biste provjerili događaje

Az események ellenőrzéséhez húzza lefelé a felső sávot.

Vilkite viršutinę juostą žemyn, kad patikrintumėte įvykius



Use the drag-down menu to access functions.

Përdor menyën vertikale për të hapur funksionet.

Используйте падащото меню за достъп до функциите.

Pomocí rozevíracího seznamu přejeďte na funkce.

Funktsioonide kasutamiseks kasutage rippmenüüd.

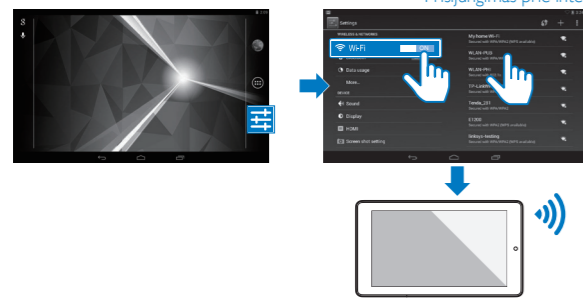
Koristite padajući izbornik za pristup funkcijama.

A legördülő menüből férhet hozzá a funkciókhoz.

Pasiekite funkcijas pasinaudoje išskleidžiamuoju meniu.

Connect to online services

Lidhja me shërbimet në internet \ Свързване с онлайн услуги \ Připojení k online službám \ Veebiteenustega ühendamine \ Povezivanje s uslugama na mreži \ Csatlakozás az online \ Prisiungimas prie interneto paslaugų



EN Through Wi-Fi, connect PI3910 to the Internet. On the pop-up screen for setup options, drag the slider to switch on Wi-Fi and connect to an available network.

AL Lidhja me internetin me PI3910 nëpërmjet Wi-Fi. Në ekranin që shfaqet për opsionet e konfigurimit, tërhiqni shiritin për të aktivizuar Wi-Fi dhe për t'u lidhur me një rrjet të disponueshëm.

BG Свържете PI3910 с интернет чрез Wi-Fi. В изскачания прозорец с опции за настройка използвайте плъзгача, за да включите Wi-Fi, и се свържете с достъпна мрежа.

CZ Prostřednictvím sítě Wi-Fi připojte zařízení PI3910 k internetu. Na překryvné obrazovce zapněte funkci Wi-Fi přetažením posuvníku a připojte se k dostupné síti.

EE PI3910 Wi-Fi abil internetiga ühendamine Lohistage seadistus-suvandite hüppikkuval liugur Wi-Fi sisselülitamise asendisse ja ühenduge saadaoleva võrguga.

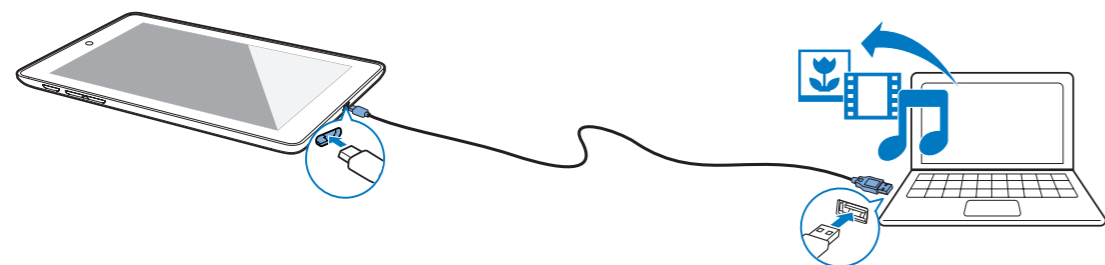
HR Pomoću funkcije Wi-Fi povežite uređaj PI3910 s internetom. Na skočnom zaslonu s opcijama postavljanja povucite kliznik kako biste uključili Wi-Fi i uspostavili vezu s dostupnom mrežom.

HU Wi-Fi segítségével csatlakoztassa a PI3910 készüléket az internethez. A beállítási opciók felugró ablakában a csúszka elhúzásával kapcsolja be a Wi-Fi-t, majd csatlakozzon egy elérhető hálózathoz.

LT Prijunkite PI3910 prie interneto per „Wi-Fi“. Išsokančiame sąrankos parinkčių ekrane vilkite slankikį, kad įjungtumėte „Wi-Fi“ ir prisijungtumėte prie pasiekiamo tinklo.

Connect to your PC

Lidhja me kompjuterin \ Свързване с компютъра \ Připojení k počítači \ Arvutiga ühendamine \ Povezivanje s osobnim računalom \ Csatlakoztatás számítógéphez \ Kompiuterio prijungimas



EN Use the USB cable to connect PI3910 to PC. You can drag and drop apps and media files between PI3910 and PC.

AL Për ta lidhur PI3910 me kompjuterin përdor kablkon USB. Mund të tërheqësh dhe të lëshosh aplikacione dhe skedarë media ndërmjet PI3910 dhe kompjuterit.

BG Използвайте USB кабел, за да свържете PI3910 с компютър. Може да плъзгате и пускате приложения и мултимедийни файлове в PI3910 от компютъра и обратно.

CZ Pomocí kabelu USB připojte zařízení PI3910 k počítači. Můžete přetahovat aplikace a soubory médií mezi zařízením PI3910 a počítačem.

EE PI3910 arvutiga ühendamiseks kasutage USB-kaablit. PI3910 ja arvuti vahel on võimalik pükseerimise teel vahetada rakendusid ja meediafaile.

HR Pomoću USB kabela povežite uređaj PI3910 s računalom. Aplikacije i multimedijske datoteke možete povlačiti i ispuštati između uređaja PI3910 i računala.

HU Az USB-kábelrel csatlakoztassa a PI3910 készüléket egy számítógéphez. Alkalmazásokat és médiafájlokat húzhat át a PI3910 és a számítógép között.

LT Naudokite USB laidą PI3910 prie kompiuterio prijungti. Medijos failus galite perkelti iš PI3910 į kompiuterį ir atvirkščiai.

Organize

Organizimi Organizirane Uspořádat Organiseerimine Organizacija Rendezés Išdėstymas

EN For quick access, organize icons, shortcuts, and widgets on the pages of Home screen.

AL Për hyrje të shpejtë, organizo ikonat, shkurtoret dhe miniaplikacionet në faqet e ekranit kryesor.

BG За бърз достъп организирате иконите, преките пътища и притурките на страниците в началния екран.

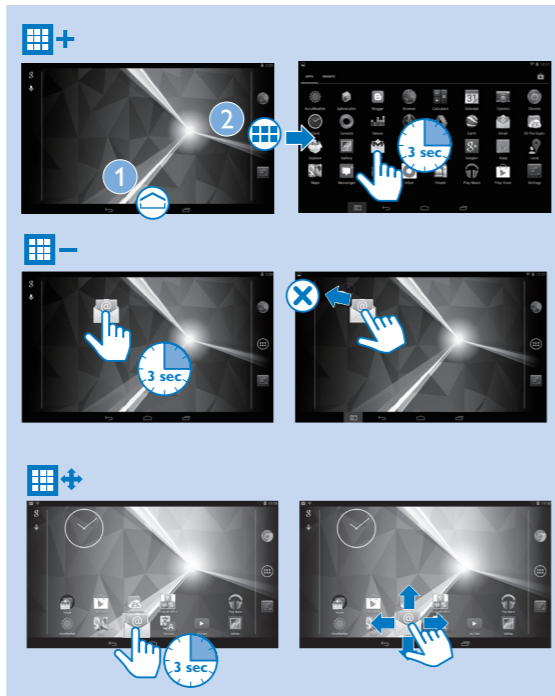
CZ Pro rychlý přístup, uspořádání ikon, zkratek, widgetů na stránkách domovské obrazovky.

EE Kiireks juurdepääsuks saate ikoonid, otseteed ja vidinad avakuva ekraniidele paigutada.

HR Organizirajte ikone, prečace i čarobnjake na stranicama početnog zaslona kako biste im mogli brzo pristupati.

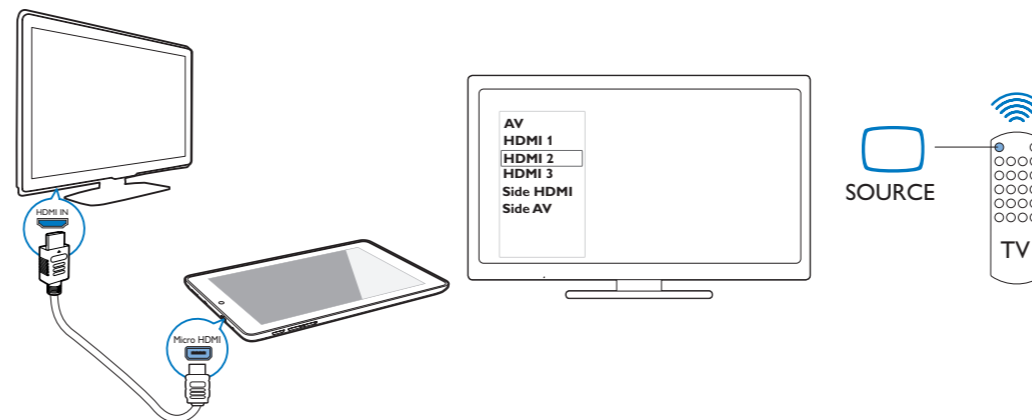
HU A gyors hozzáférés érdekében rendezze az ikonokat, parancsiköveket és minialkalmazásokat a kezdőképernyő oldalain.

LT Išdėstykite piktogramas, trumpinius ir valdiklius pradžios ekrano puslapiuose.



Connect to a High-definition TV (HDTV)

Lidhja me televizorin me definition të lartë (HDTV) \ Свързване с телевизия с висока детайлност (HDTV) \ Připojení k televizoru s vysokým rozlišením (HDTV) \ Kõrgeraldusega teleriga (HDTV) ühendumine \ Povezivanje s televizorom visoke rezolucije (HDTV) \ Csatlakozás nagy felbontású TV-hez (HDTV) \ Prisiungimas prie HD televizoriaus (HDTV)



EN Use an HDMI cable to connect PI3910 with an HDTV. On the remote control of the TV, use the source button to select the HDMI input connector that connects PI3910.

Note: On PI3910, when the Micro HDMI connector is in use, press the Power button briefly to return to the previous screen.

AL Për ta lidhur PI3910 me HDTV-në përdor kabllo HDMI. Tek telekomanda e televizorit, shtyp butonin e burimit "Source" për të zgjedhur folenë e hyrjes HDMI që lidh PI3910. **Shënim:** Te PI3910, kur foleja Micro HDMI është duke u përdorur, shtyp shkurtimisht butonin e energjisë për t'u kthyer në ekranin e mëparshëm.

BG Използвайте HDMI кабел, за да свържете PI3910 с HDTV. На дистанционното управление на телевизора използвайте бутона за източник и изберете HDMI входа за устройствата, за да свържете PI3910. **Забележка:** На PI3910, когато се използва Micro HDMI съединителят, натиснете бързо бутона за включване/изключване, за да се върнете в предишния екран.

CZ Pomocí kabelu HDMI připojte zařízení PI3910 k televizoru s vysokým rozlišením. Na dálkovém ovladači televizoru použijte tlačítko zdroje a vyberte vstupní konektor HDMI zařízení PI3910. **Poznámka:** Během používání konektoru Micro HDMI na zařízení PI3910 se můžete krátkým stisknutím tlačítka napájení vrátit na předchozí obrazovku.

EE PI3910 ja HDTV üendamiseks kasutage HDMI kaablit. Valige teleril puldil allika nupu abil HDMI sisend, mille külge PI3910 on ühendatud. **Märkus:** kui kasutusel on PI3910 Micro HDMI pistik, vajutage eelmisele ekraanile naasmiseks korraks toitenuppu.

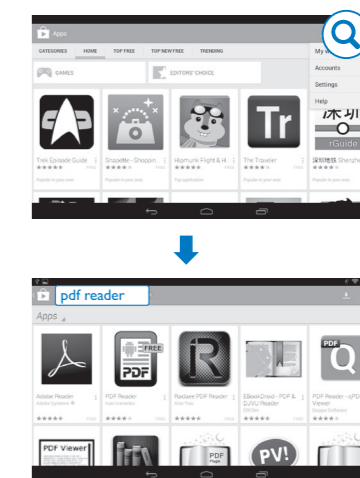
HR Koristite HDMI kabel kako biste uređaj PI3910 povezali s HD televizorom. Na daljinskom upravljaču televizora koristite tipku za izvor kako biste odabrali HDMI ulaznu priključnicu koja povezuje uređaj PI3910. **Napomena:** Na uređaju PI3910, dok se koristi Micro HDMI priključnica, kratko pritisnite tipku za napajanje kako biste se vratili na prethodni zaslon.

HU HDMI-kábel segítségével csatlakoztassa a PI3910 készüléket a HDTV-hez. A TV távvezérlőjén lévő forrás gomb használatával válassza ki a PI3910 készülék HDMI bemeneti csatlakozóját. **Megjegyzés:** A Mini HDMI csatlakozó használatakor a PI3910 készüléken nyomja meg röviden a be-/kikapcsoló gombot az előző képernyőre való visszatéréshez.

LT Naudokite HDMI laidą PI3910 prie HD televizoriaus prijungti. Jei norite pasirinkti HDMI įvesties jungtį, per kurią prijungiamas PI3910, naudokite šaltinio mygtuką, esantį ant televizoriaus nuotolinio valdymo pulto. **Pastaba:** naudodami „Mini HDMI“ jungtį ant PI3910 greitai paspauskite maitinimo mygtuką, kad grįžtumėte į ankstesnį ekraną.

More information

Më shumë informacion \ Повече информация \ Více informací \ Lisateave \ Dodatne informacije \ További információk \ Daugiau informacijos



EN To read the User Manual, download and install a PDF reader from Play Store, and then go to [PDF reader](#) to find the PDF reader. Go to www.philips.com/support for support information.

AL Për të lexuar manualin e përdorimit, shkarko dhe instalo lexuesin e PDF-së nga Play Store dhe më pas shko te [PDF reader](#) për të gjetur lexuesin e PDF-së. Për informacion ndihmës, vizito www.philips.com/support.

BG За да прочетете ръководството за потребителя, изтеглете и инсталирайте четец на PDF файлове от Play Store и отидете в [PDF reader](#), за да намерите четца. Посетете www.philips.com/support относно информация за поддръжка.

CZ Pokud si chcete přečíst uživatelskou příručku, stáhněte si a nainstalujte aplikaci pro čtení souborů ve formátu PDF z obchodu Play. Poté přejděte na položku [PDF reader](#) a vyhledejte aplikaci pro čtení souborů ve formátu PDF. Informace o podpoře získáte na webové stránce www.philips.com/support.

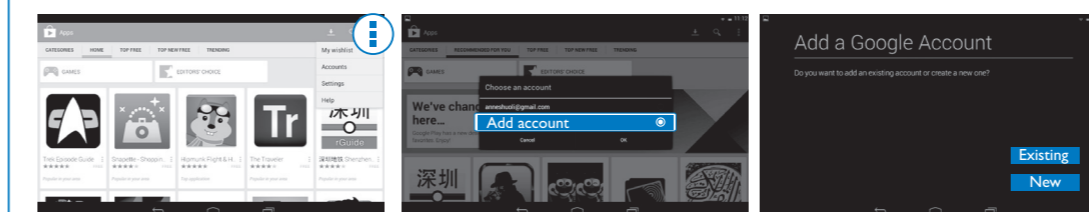
EE Kasutusjuhendi lugemiseks laadige Play Store'ist alla ja paigaldage PDF-lugeja ning leidke see asukohast [PDF reader](#). Lisateabe saamiseks külastage www.philips.com/support.

HR Kako biste pročitali korisnički priručnik, preuzmite i instalirajte PDF čitač s web-mjesta Play Store, a zatim odaberite [PDF reader](#) kako biste pronašli PDF čitač. Informacije o podršci potražite na web-stranici www.philips.com/support.

HU Használati útmutató elolvasásához, PDF-olvasó Play Store-ból való letöltéséhez és telepítéséhez, majd a PDF-olvasó kereséséhez lépjen ide: [PDF reader](#). Támogatási információkért lépjen a www.philips.com/support oldalra.

LT Norėdami perskaityti naudotojo vadovą iš „Play Store“ atsisiųskite ir įdiekite PDF skaitymo programą, tada eikite į [PDF reader](#), kad rastumėte PDF skaitymo programą. Norėdami susipažinti su gaminių palaikymo informacija eikite www.philips.com/support.

Play Store



EN Create and log in to your Google account. You can access Google services, and search for, download, install apps.

EE Looge Google'i konto ja logige sisse. Saate kasutada Google'i teenuseid ja otsida, laadida alla ja paigaldada rakendusid.

AL Krijlo dhe lidhja me llogarinë në Google. Mund të hysh te shërbimet e Google dhe të kërkosh, të shkarkosh dhe të instalosh aplikacione.

HR Izradite Google račun i prijavite se na njega. Možete pristupati uslugama tvrtke Google te pretraživati, preuzimati i instalirati aplikacije.

BG Създайте и влезте в своя акаунт в Google. Разполагате с достъп до услуги на Google и може да търсите, изтеглите и инсталирате приложения.

HU Hozzon létre egy Google fiókot és lépjen be. Hozzáférhet a Google szolgáltatásaihoz, letöltésüket kereshet, alkalmazásokat telepíthet.

CZ Připojte se a přihlaste ke svému účtu Google. Můžete přistupovat ke službám Google a vyhledávat, stahovat a instalovat aplikace.

LT Sukurkite ir prisijunkite prie „Google“ paskyros. Galite naudotis „Google“ paslaugomis, ieškoti, atsisiųsti ir įdiegti programas.