



Philips izzy
przenośny
beprzewodowy głośnik
Multiroom

Bluetooth®

Odporny na zachłapanie
Akumulator
Technologia izzylink™ w syst.
Multiroom

BM6B

Dotknij, aby odtwarzać muzykę we wszystkich pomieszczeniach

Przenośny głośnik Philips izzy BM6 odtwarza muzykę bezprzewodowo za pośrednictwem funkcji Bluetooth. Jest odporny na zachłapanie, dlatego możesz korzystać z niego w łazience, w kuchni i na świeżym powietrzu. Zaczynij od jednego głośnika, a następnie dodawaj kolejne, aby korzystać z funkcji multiroom. Łatwa konfiguracja — bez routera, hasła i aplikacji.

Philips izzylink™ pozwala słuchać muzyki w trybie multiroom

- Odtwarzaj bezprzewodowo muzykę w jednym pomieszczeniu dzięki technologii Bluetooth
- Dotknij raz, aby skonfigurować izzylink™ bez korzystania z routera, hasła i aplikacji
- Zgrupuj do 5 głośników izzy dzięki izzylink™, aby móc słuchać muzyki w wielu pomieszczeniach
- Zmieniaj głośnika główny w grupie za pomocą zaledwie jednego dotknięcia.

Zaprojektowany do działania przenośnego

- Odporna na zachłapania konstrukcja — idealna do zastosowań zewnętrznych (IPX4)
- Wbudowany akumulator litowo-jonowy umożliwia odtwarzanie w dowolnym miejscu
- Natychmiastowe przełączanie muzyki między 2 urządzeniami dzięki funkcji MULTIPAIR

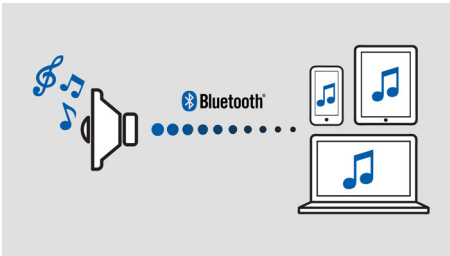
Zrównoważony, czysty dźwięk

- Dwa przetworniki głośnikowe i membrany pasywne zapewniają realistyczny dźwięk
- Maksymalna moc wyjściowa: 2 x 7,5 W RMS

PHILIPS

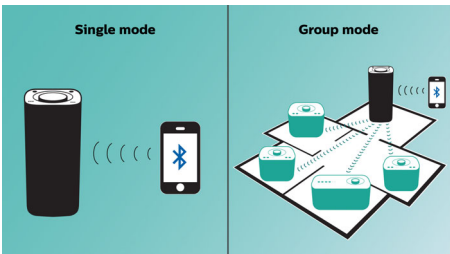
Zalety

Odtwarzaj muzykę w jednym pomieszczeniu



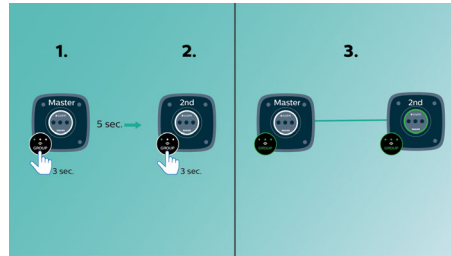
Głośnik Philips izzy pozwala na przesyłanie strumieniowej ulubionej muzyki z telefonu, tabletu lub komputera, niezależnie od używanej aplikacji do odtwarzania muzyki lub słuchania radia.

izzylink™



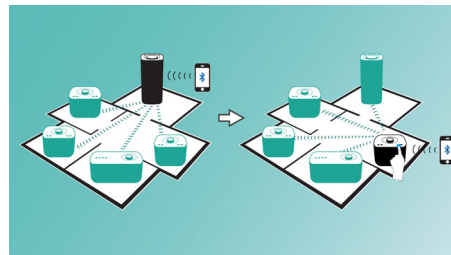
izzylink™ to bezprzewodowa technologia korzystająca ze standardu IEEE 802.11n w celu umożliwienia łączenia wielu głośników za pomocą sieci bezprzewodowej. Sieć bezprzewodowa pozwala na połączenie do pięciu głośników bez użycia routera, hasła Wi-Fi czy urządzenia mobilnego z odpowiednią aplikacją służącą do konfiguracji. Możesz w łatwy sposób dodawać głośniki izzy do sieci, aby móc cieszyć się muzyką odtwarzaną jednocześnie w kilku pomieszczeniach. Za pomocą jednego dotknięcia można przełączać każdy z głośników między trybem pracy indywidualnej lub trybem grupowym pozwalającym na odtwarzanie muzyki w kilku pomieszczeniach na raz.

Dotknij raz, aby skonfigurować izzylink™



Konfiguracja bez użycia routera, hasła i aplikacji. Wystarczy nacisnąć i przytrzymać przycisk „GROUP” na dwóch głośnikach, aby dokonać pierwszej konfiguracji, a następnie powtórzyć tę czynność dla 3., 4. i 5. głośnika. Każde naciśnięcie i przytrzymanie przycisku „GROUP” powoduje dodanie jednego głośnika. Odtwarzanie muzyki z użyciem funkcji multiroom jest łatwiejsze niż kiedykolwiek. Po zakończeniu grupowania ustawienia sieci izzylink™ zostaną zachowane nawet po odłączeniu głośnika od zasilania.

Łatwa zmiana głośnika głównego



W każdej grupie izzylink™ dowolny głośnik może pełnić rolę głośnika głównego i przesyłać strumieniowo muzykę do pozostałych głośników. Jeśli chcesz zmienić głośnik główny, aby przesyłać muzykę, naciśnij przycisk Bluetooth na głośnikach w pomieszczeniu, w którym się znajdujesz i natychmiast rozpocznij przesyłanie muzyki ze swojego urządzenia. Pozostałe głośniki w tej samej grupie izzylink™ rozpoczną jednoczesne odtwarzanie przesyłanego utworu. Dzielenie się muzyką z innymi nigdy nie było tak proste.

Dwa przetworniki głośnikowe



Głośnik Philips izzy BM6, który jest wyposażony w pełnozakresowe przetworniki 2" połączone z dwiema przeciwległymi membranami pasywnymi, zapewnia zrównoważony, czysty dźwięk.

Odporna na zachłapania konstrukcja

Wodoodporna konstrukcja umożliwia korzystanie w wilgotnym i deszczowym środowisku. Urządzenie jest zgodne z rygorystycznymi normami IPX4, co oznacza, że jego komponenty wewnętrzne są zabezpieczone przed warunkami atmosferycznymi. Dzięki temu muzyki można słuchać w łazience, w kuchni, a nawet na dworze — niezależnie od pogody.

Wymiana muzyki między 2 urządzeniami

Sparuj 2 inteligentne urządzenia jednocześnie, aby móc strumieniowo przesyłać muzykę z dowolnego urządzenia bez konieczności przerywania połączenia i ponownego jego nawiązywania. Aby odtworzyć utwór w innym urządzeniu, wystarczy najpierw wstrzymać odtwarzanie na pierwszym urządzeniu, a następnie odtworzyć utwór na innym. To doskonałe rozwiązanie do udostępniania muzyki znajomym, korzystania podczas imprez lub po prostu odtwarzania różnych utworów zapisanych w różnych urządzeniach. Znajomi i rodzina mogą sparować swoje urządzenia w tym samym czasie, aby błyskawicznie wymieniać się muzyką.

Dane techniczne

Zgodność

- Tablety i smartfony z systemem Android: z systemem Android 2.1 i Bluetooth w wersji 2.1 lub nowszej
- iPad: iPad 1, iPad 2, iPad Air, iPad Air 2, iPad mini, iPad mini 2, iPad mini 3, iPad z wyświetlaczem Retina, Nowy iPad
- iPhone: iPhone 3, iPhone 3G, iPhone 4, iPhone 4S, iPhone 5, iPhone 5C, iPhone 5S, iPhone 6, iPhone 6 Plus, iPhone 6S
- iPod touch: 3. generacja lub późniejsze
- pozostałe urządzenia muzyczne: z Bluetooth w wersji 2.1 lub nowszej
- działa z: większością smartfonów Bluetooth, urządzeń muzycznych z obsługą Bluetooth, tabletów

Dźwięk

- Moc wyjściowa (RMS): 2 x 7,5 W (zasilanie sieciowe), 2 x 5 W (zasilanie akumulatorowe)
- Głośniki: 2 pełnozakresowe przetworniki 2", 2 membrany pasywne
- System dźwięku: Stereo
- Regulacja głośności: Zwiększanie/zmniejszanie

głośności

Udogodnienia

- Odporność na wodę: IPX4

Możliwości połączeń

- Wejście audio (3,5 mm)

Akcesoria

- Akcesoria w zestawie: Zasilacz sieciowy, Broszura gwarancyjna (cały świat), Instrukcja szybkiej instalacji

Moc

- Czas pracy na zasilaniu akumulatorowym: 8 godz. (Bluetooth), 4 godz. (Multiroom)

Wymiary

- Wymiary produktu (S x G x W): 92 x 92 x 200 mm
- Wymiary opakowania (S x G x W): 122 x 122 x 278 mm
- Waga produktu: 0,604 kg
- Waga wraz z opakowaniem: 1,059 kg



Data wydania 2016-06-17

Wersja: 2.0.6

12 NC: 8670 001 34426
EAN: 48 95185 62037 4

© 2016 Koninklijke Philips N.V.
Wszelkie prawa zastrzeżone.

Dane techniczne mogą ulec zmianie bez powiadomienia.
Znaki towarowe są własnością Koninklijke Philips N.V.
lub własnością odpowiednich firm.

www.philips.com