



„Philips Fidelio“
su „DualDock“ stotele

„Bluetooth®“
„iPod“ / „iPhone“ / „iPad“
„DualDock“
3.1 sistema su ž. d. garsiakalbiu
240W



DTM5096

Nesuvaldomas garsas

Sužavėti garsų

Klausykitės muzikos naudodami aukštos kokybės belaidį „Bluetooth®“ transliavimą, CD atkūrimą, „iPod“, „iPad“ ir „iPhone“ ryšį su „DualDock“ arba prijunkite įrenginį prie papildomos įvesties. Ši visa apimanti 3.1 sistema yra viskas, ko reikia galingam garsui.

Praturtinkite savo muzikos pojūčius

- 3.1 garsiakalbių sistema su integruota žemųjų dažnių kolonėle
- „Pure Digital“ garso apdorojimo technologija švariausiam garsui
- 200 W RMS bendroji išvesties galia
- su „LivingSound“ didesniam, gilesniam stereogarsui

Mėgaukitės muzika iš kelių šaltinių

- „USB Direct“ MP3/WMA muzikos perklausai
- Garso įvestis – atkurkite iš nešiojamųjų muzikos įrenginių
- FM išankstinis funkcijų nustatymas
- „DualDock“ skirta įkrauti ir atkurti „Apple“ įrenginius (Lightning ir 30 kontaktų)
- Leiskite MP3-CD, CD ir CD-R/RW
- Belaidis muzikos srautinis perdavimas per „Bluetooth“ su „AptX“ palaikymu

Prie jūsų interjero derantis dizainas

- Unikalus bokšto dizainas pagal jūsų gyvenimo būdą

PHILIPS
Fidelio

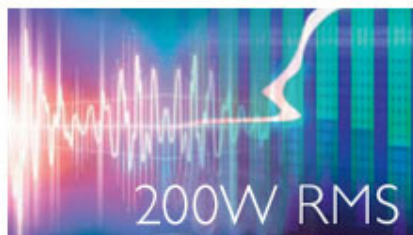
Ypatybės

„Pure Digital“ garsas



Pažangi „Pure Digital“ garso apdorojimo technologija užtikrina žymiai geresnę garso kokybę, palyginti su įprastinėmis analoginėmis garso apdorojimo technologijomis, kurios įrengiamos prijungiamuose grotuvuose, kuriuose naudojama analoginė „iPhone“ / „iPod“ garso išvestis. Kiekvienoje grandinės stadijoje užtikrinant „iPhone“ / „iPod“ skaitmeninę garso išvestį ir naudojant skaitmeninį apdorojimą, sukuriamas daug didesnis signalo ir triukšmo santykis. Rezultatas - neprilygstamas aiškumas ir tobulas balansas.

200 W RMS



Šios sistemos bendroji išvesties galia – 200 W RMS. RMS („Root Mean Square“) yra tipinis garso galios matavimo vienetas arba tiksliau – vatai matuojama elektros energija, kuri yra perduodama iš garso stiprintuvo į garsiakalbius. Elektros energijos kiekis, perduodamas į garsiakalbius, ir jo jautrumas apibrėžia generuojamo garso galią. Kuo daugiau vatų, tuo didesnė garsiakalbių išskiriamo garso galia.

„USB Direct“



Kai naudojate „USB Direct“ režimą, paprasčiausiai prijunkite savo USB įrenginį prie „Philips“ įrenginio USB prievado, ir jūsų skaitmeninė muzika bus atkurama tiesiogiai iš „Philips“ įrenginio.

FM išankstinis funkcijų nustatymas



Skaitmeninis FM radijas siūlo papildomų muzikos kolekcijos parinkčių „Philips“ garso sistemoje. Paprasčiausiai suraskite norimą stotį, paspauskite ir laikykite išankstinio nustatymo mygtuką, kad būtų įsimintas dažnis. Su iš anksto nustatyta radijo stotimi, kurią galima išsaugoti, galite greitai pasiekti savo mėgstamą radijo stotį ir nereikia kiekvieną kartą iš naujo nustatyti dažnį.

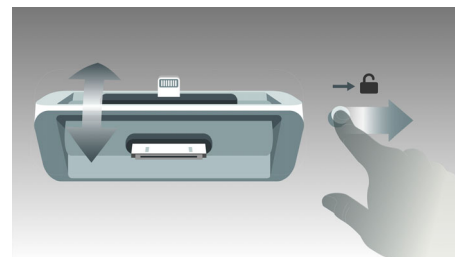
Garso įvestis



Garso įvesties jungtis leidžia tiesiogiai atkurti muziką iš nešiojamųjų medijos grotuvų. Be to,

kad galite mėgautis ypatinga mėgstamos muzikos kokybe savo garso sistemoje, garso įvestį naudoti labai patogiu, nes visa, ko jums reikia, – prijungti nešiojamąjį MP3 grotuvą prie garso sistemos.

„DualDock“ skirta įkrauti ir atkurti



„DualDock“ skirta įkrauti ir atkurti „Apple“ įrenginius (Lightning ir 30 kontaktų)

Leiskite MP3-CD, CD ir CD-R/RW



MP3 („MPEG 1 Audio layer“ 7,6 cm (3 in) yra revoliucinė glaudinimo technologija, kurią naudojant didelės skaitmeninės muzikos rinkmenos gali būti sumažinamos iki 10 kartų, radikalai nepakeičiant garso kokybės. MP3 tapo standartiniu garso glaudinimo formatu, naudojamu pasauliniame žiniatinklyje, jis suteikia galimybę greitai ir lengvai persiųsti garso rinkmeną.

„Bluetooth“ su „AptX“ palaikymu
Belaidis muzikos srautinis perdavimas per „Bluetooth“ su „AptX“ palaikymu

Su „DualDock“ stotele
„Bluetooth®“ „iPod“ / „iPhone“ / „iPad“ „DualDock“, 3.1 sistema su ž. d. garsiakalbiu, 240W

Specifikacijos

Garsas

- Išvesties galia (RMS): 200 W
- Garsumo gerinimas: Skaitmeninio garso reguliavimas 4 režimais, Dinaminis žemųjų dažnių stiprinimas, „LivingSound“
- Garsumo reguliatorius: didinimas / mažinimas

Garsiakalbiai

- Pagrindinis garsiakalbis: 5 col. žemų dažnių garsiakalbis, Garsiakalbiai su žem. dažnių atspindžiu
- Integruotų garsiakalbių skaičius: 4
- Žemųjų dažnių kolonėlės tipai: pasyvus

Garso atkūrimas

- Atkuriamą mediją: CD, CD-R, CD-RW, MP3-CD, WMA-CD, USB atmintinė
- Diskų atkūrimo režimai: Kartoti/vieną/visas/programas, Maišyti grojimą, 20 programuojamų takelių, Greitai pirmyn / atgal, Kito / ankstesnio takelio paieška
- Įdėjimo būdas: Motorizuotas, Dėklas
- ID3-tag palaikymas
- „USB Direct“ režimai: Greitai sukti atgal / į priekį, Groti/sustabdyti, Ankstesnis/kitas, Programų leidimas, Pakartoti, Groti atsitiktine tvarka, Stabdyti
- Lopšio atkūrimo režimas: „iPhone“ įkrovimas, „iPod“ įkrovimas, „iPad“ įkrovimas

Derintuvas / imtuvas / siųstuvas

- Imtuvo diapazonas: FM stereo
- Automatinis skaitmeninis nustatymas
- Imtuvo patobulinimas: „Auto Store“
- RDS: Programos tipas, Stoties pavadinimas, RDS laikrodžio nustatymas
- Iš anksto nustatytos stotys: 20
- Antena: FM antena

Prijungimo galimybė

- Kitos jungtys: FM antena
- 3,5 mm stereofoninio garso linijinė įvestis: MP3 sąsaja
- Galinė jungtis: AUX įvestis
- „Bluetooth“ profiliai: A2DP

Patogumas

- Žadintuvai: CD žadintuvas, radijo žadintuvas, Išsijungimo laikmatis, USB žadintuvas
- Laikrodis: Pagrindiniame ekrane, išsijungimo laikmatis
- Ekranas: VFD ekranas

- „Eco Power“ budėjimo režimas: 0,5 W
- Rodmenys: DIM režimas
- Įkrovimo prietaisai: „iPad“, „iPhone“, „iPod“, „iPad Mini“
- Ekranas: VFD ekranas

Priedai

- Pridedami priedai: AC maitinimo laidas, FM antena
- Greitos pradžios vadovas: anglų, vokiečių, olandų, prancūzų, ispanų, italų
- Nuotolinis valdymas
- Vartotojo vadovas: 16 kalbų
- Laidai / jungtys: 3,5 mm stereolinijos įvesties laidas, Maitinimo laidas
- Kita: Vartotojo vadovas

Matmenys

- Pakuotės matmenys (W x H x D): 1120 x 334 x 370 mm
- Bendras svoris: 12,5 kg
- Grynas svoris: 9 kg
- Pagrindinio įrenginio gylis: 300 mm
- Pagrindinio įrenginio aukštis: 994 mm
- Pagrindinio įrenginio plotis: 300 mm

Maitinimas

- Maitinimo šaltinis: 220 - 240V, 50Hz

Garso atkūrimas

- Prijungimo atkūrimo režimai: greitai pirmyn ir atgal, kitas / ankstesnis takelis, groti ir sustabdyti
- Atkuriamą mediją: CD, MP3-CD, USB atmintinė, WMA-CD

„iPod“ suderinamumas

- Suderinama su: „iPod nano“ (7-oji karta), „iPod Touch“ (5-oji karta), „iPod nano“ (1-oji karta), „iPod nano“ (2-oji karta), „iPod nano“ (3-oji karta), „iPod nano“ (4-oji karta), „iPod nano“ (5-oji karta), „iPod nano“ (6-oji karta), „iPod Touch“, „iPod touch“ (2-oji karta), „iPod touch“ (3-ioji karta), „iPod Touch“ (4-oji karta)

„iPhone“ suderinamumas

- Suderinama su: „iPhone 5“, „iPhone“, „iPhone“ 3G, „iPhone“ 3GS, „iPhone“ 4, „iPhone“ 4S

„iPad“ suderinamumas

- Suderinama su: „iPad mini“, „iPad“ su „Retina“ ekranu, „iPad“, „iPad 2“, Naujasis „iPad“



Išleidimo data 2014-08-09

Versija: 2.0.5

12 NC: 8670 001 05263
EAN: 08 71258 16938 79

© 2014 „Koninklijke Philips N.V.“
Visos teisės saugomos.

Specifikacijos gali būti keičiamos be įspėjimo. Prekių ženklai yra „Koninklijke Philips N.V.“ ar jų atitinkamų savininkų nuosavybė.

www.philips.com