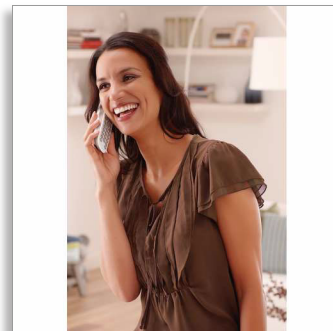




Philips BeNear  
Téléphone sans fil

Série 2000  
Blanc et sable



CD2901WB

## Ajoutez de la couleur à vos appels

Son de qualité supérieure et grand écran

La technologie doit simplifier la vie. C'est pour cette raison que notre téléphone est conçu pour produire un excellent son tout en offrant un grand écran et un clavier rétroéclairé. Profitez d'un son de haute qualité et d'un produit convivial.

### Son exceptionnel

- Son HQ : technologie acoustique de pointe pour une superbe restitution de la voix
- Mon profil sonore, pour un confort d'écoute personnalisé
- La suppression de l'écho permet des conversations claires et sans écho.
- Disposition optimisée de l'antenne pour une réception parfaite dans toutes les pièces
- Le haut-parleur sur le combiné vous permet de parler en gardant les mains libres

### Pratique, comme il se doit

- Grand écran graphique de 5,1 cm (2,0")
- Enregistrez jusqu'à 100 contacts dans votre répertoire
- Clavier rétroéclairé pour une utilisation facilitée dans le noir
- Jusqu'à 17 h d'autonomie en conversation

### Produit éco-responsable

- 60 % de puissance émise en moins lorsque le mode ECO est activé
- Faible consommation : < 0,6 W en mode veille

# PHILIPS

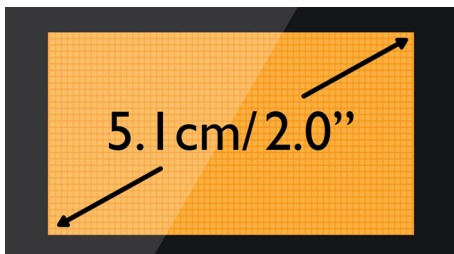
## Points forts

### Répertoire de 100 noms



Les numéros de téléphone de vos proches toujours avec vous : enregistrez jusqu'à 100 noms dans votre répertoire.

### Écran graphique de 5,1 cm (2,0")



Grand écran graphique de 5,1 cm (2,0")

### Suppression de l'écho

Parlez au téléphone sans entendre d'échos. Grâce à la fonction de suppression de l'écho, la ligne est toujours claire.

### Mode ECO



60 % de puissance émise en moins lorsque le mode ECO est activé

### Haut-parleur sur le combiné



En mode mains libres, un haut-parleur intégré amplifie la voix de l'appelant, ce qui vous permet de parler et d'écouter sans avoir à approcher le combiné de votre oreille. Cette fonction est très utile si vous souhaitez partager l'appel avec d'autres personnes ou tout simplement faire plusieurs choses en même temps.

### Son HQ



Téléphones sans fil Philips avec son HQ : nous nous appuyons sur des décennies d'expertise et d'innovation dans le développement de produits audio et casques haut de gamme pour vous offrir une qualité de son exceptionnelle sur nos téléphones DECT. Quand il s'agit de la qualité de son, nos acousticiens pensent à tout : composants haut de gamme, traitement numérique du signal, conception acoustique précise, tests avancés et réglages précis. Résultat : le son est clair et authentique. La qualité de son est tellement naturelle que vous avez l'impression d'être en face de votre interlocuteur.

### Clavier rétroéclairé

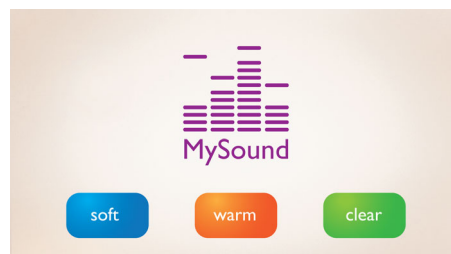
Clavier rétroéclairé pour une utilisation facilitée dans le noir

### Faible consommation d'énergie : < 0,6 W



Les téléphones Philips consomment peu d'énergie et sont conçus pour respecter l'environnement. Désormais, ils consomment moins de 0,6 W en mode veille.

### Mon profil sonore



La notion de qualité de son est subjective. Nous avons tous des préférences d'écoute différentes, surtout lorsqu'il s'agit de voix. Avec Mon profil sonore, nous vous proposons 3 profils sonores pour un confort d'écoute personnalisé : Clair pour des voix très claires et distinctes, Doux pour des voix plus douces et agréables, et Chaleureux pour des voix chaleureuses et engageantes.

### Disposition optimisée de l'antenne



Grâce à la disposition optimisée de l'antenne, la réception est stable et puissante, même dans les zones de votre maison où la liaison sans fil est difficile. Vous pouvez désormais répondre au téléphone n'importe où chez vous et vous déplacer sans interrompre votre conversation.

# Caractéristiques

## Son

- Son HQ
- Mon profil sonore
- Commande volume sur le combiné
- Sonneries sur le combiné: 10 polyphoniques

## Image/affichage

- Taille de l'écran: 5,1 cm/2,0"
- Type d'affichage: FSTN - matrice
- Rétroéclairage : oui
- Couleur du rétroéclairage: Orange clair

## Praticité

- Structure du menu dans le combiné: Liste
- Haut-parleur pour fonction mains libres
- Personnalisation: Modes Silence et Nuit
- Indicateur de puissance du signal: Indicateur à 3 barres
- Témoin de niveau de charge: Icône de charge à 3 barres
- Intercom - plusieurs combinés
- Affichage date/heure
- Fonction « réveil »
- Témoin de charge batterie
- Touches de raccourci programmables: Touche 1 et 2
- Gestion des appels: Double appel, Affichage de l'appelant, Désactivation du microphone, Appels sans réponse, Appels reçus
- Tonalité des touches activée/désactivée
- Enregistrement auto
- Raccrochage automatique
- Compatible avec plusieurs bases: 1
- Compatible avec plusieurs combinés: Jusqu'à 4

- Nombre de touches: 20
- Clavier rétroéclairé: Orange clair
- Touches de la station d'accueil: Touche recherche du combiné
- Jusqu'à 17 h en communication
- Jusqu'à 250 h en veille
- Temps de charge : 8 heures
- Longueur du cordon: 1,8 m
- Longueur du cordon d'alimentation: 1,8 m
- Gamme: Extérieur < 300 m ; intérieur < 50 m

## Capacité mémoire

- Répertoire: 100 noms et numéros
- Liste de recomposition: 20 entrées
- Entrées du journal des appels: 50 entrées
- Répertoire mémorisé dans la base

## Puissance

- Autonomie des piles: 600 mAh
- Type de batterie: AAA NiMH Rechargeable
- Puissance électrique: 100-240 V CA, ~50/60 Hz
- Consommation électrique: < 0,6 W

## Sécurité

- Chiffrement des transmissions : oui

## Fonctions réseau

- Compatible: GAP

## Valeur DAS

- Combinés Philips: < 0,1 W/kg

## Conception écologique

- EcoMode: automatique et manuel



Date de publication  
2014-03-11

Version: 4.1.4

12 NC: 8670 000 86614  
EAN: 87 12581 63278 6

© 2014 Koninklijke Philips N.V.  
Tous droits réservés.

Les caractéristiques sont sujettes à modification sans préavis. Les marques commerciales sont la propriété de Koninklijke Philips N.V. ou de leurs détenteurs respectifs.

[www.philips.com](http://www.philips.com)