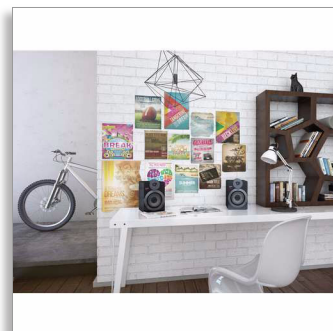




Philips
trådløse studiohøytalere

Bluetooth® aptX
Digital-in, Analog-in
100 W



BTS500B



Spill alt og spill høyt

Opplev massiv hi-fi-lyd og utrolig bassgjengivelse med disse studiohøytalerne på 100 W. Du kan streame musikk trådløst via Bluetooth® med aptX®. Alt i en kompakt design.

En rikere lydopplevelse

- Bassrefleks-høytalersystem gir en kraftig, dypere bass
- 100 W maksimal utgangseffekt
- Diskant- og basskontroll med enkel innstilling

Nyt musikk fra flere kilder

- Optisk/koaksial inngang for tilkobling til TV, PC eller spillkonsoll
- Trådløs musikkstreaming via Bluetooth med Aptx-støtte

Design som passer interiøret

- Kompakt design som passer alle steder, til alle livsstiler

PHILIPS

Spesifikasjoner

Bluetooth-kompatibilitet

- iPad: iPad 1, iPad 2, ny iPad, iPad mini, iPad med Retina-display
- iPhone: iPhone 3, iPhone 3GS, iPhone 4, iPhone 4S, iPhone 5
- iPod touch: Tredje generasjon eller nyere
- Android-nettbrett og -smarttelefoner
- annen Bluetooth-aktivert enhet
- fungerer med: Bluetooth 4.0 eller tidligere

Optisk/koaksial kompatibilitet

- PC
- TV
- Spillkonsoll

Lyd

- Volumkontroll: opp/ned
- Maksimal utgangseffekt (RMS): 100 W
- Lydforbedring: diskant- og basskontroll

Høytalere

- Antall innebygde høytalere: 2 x 2

- Høytalerelementer: 5,25" woofer, 15 mm diskant-høytalere
- Høytalertyper: bassrefleks-høytalersystem

Tilkoblingsmuligheter

- Bluetooth-profiler: A2DP
- Tilkoblinger bak: AUX-inngang, Digital koaksialinngang, Digital optisk inngang

Tilbehør

- Vedlagt tilbehør: AC/DC-adapter, Hurtigbrukerveiledning
- Brukerhåndbok: 16 språk

Mål

- Høytalermål (B x D x H): 180 x 235 x 285 mm
- Mål, emballasje (B x D x H): 426 x 307 x 279 mm
- Produktvekt: 7,3 kg
- Vekt, inkl. emballasje: 9 kg

Drift

- Strømforsyning: 110–240 V, 50/60 Hz



Høydepunkter

Bassrefleks-høytalersystem



Bassrefleks-høytalersystem gir en dyp bassopplevelse fra et kompakt høytalersystem. I tillegg til basspipen skiller det seg fra et vanlig høytalerkabinettssystem ved at det er akustisk justert etter wooferen for å forsterke gjengivelsen av de lave frekvensene. Resultatet er en dypere, kontrollert bass og mindre forvrengning. Systemet fungerer ved å la luftmassen resonnerer i basspipen slik at det vibrerer som en vanlig woofer. I kombinasjon med responsen i høytaleren forsterker systemet lavfrekvenslydene til en helt ny dimensjon av dyp bass.

Diskant- og basskontroll

Diskant og bass er equalizer-funksjoner som styrer henholdsvis de høye og de lave lydfrekvensene. Diskanten regulerer forsterkingen av de høyeste tonene i musikken, mens bassen styrer forsterkingsnivået for de lave tonene. Ved hjelp av opp- og nedtaster kan du legge mer eller mindre vekt på høye og lave toner eller velge en flat innstilling for å høre musikken slik den ble spilt inn. Med diskant- og basskontroll kan du spille av musikken slik du liker den.

Bluetooth med AptX-støtte

Trådløs musikkstreaming via Bluetooth med AptX-støtte



Utgivelsesdato
2016-11-06

Versjon: 2.0.6

12 NC: 8670 001 05682
EAN: 08 71258 16951 01

© 2016 Koninklijke Philips N.V.
Alle rettigheter forbeholdt.

Spesifikasjonene kan endres uten varsel. Varemerker tilhører Koninklijke Philips N.V. eller deres respektive eiere.

www.philips.com