

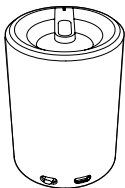
Zaregistrujte svůj výrobek a získejte podporu
na stránkách
www.philips.com/welcome

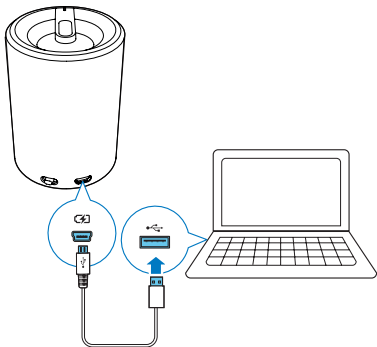
SBA3110/00



Příručka pro uživatele

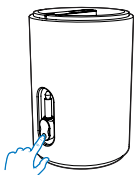
PHILIPS



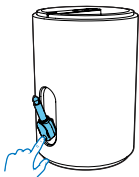




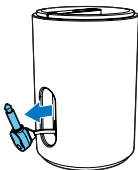
1



2

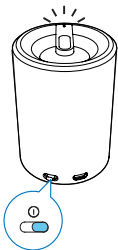


3

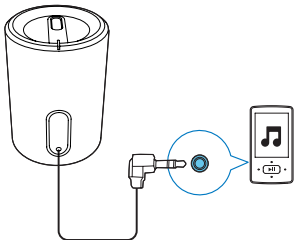


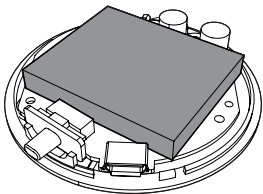


1



2





1 Důležité informace

Bezpečnost

Důležité bezpečnostní pokyny

- Respektujte všechna upozornění.
- Dodržujte všechny pokyny.
- Zařízení nepoužívejte poblíž vody.
- Nezakrývejte ventilační otvory. Zařízení instalujte podle pokynů výrobce.
- Zařízení neinstalujte v blízkosti zdrojů tepla (radiátory, přímotopy, sporáky apod.) nebo jiných zařízení (včetně zesilovačů) produkujících teplo.
- Používejte pouze doplňky nebo příslušenství doporučené výrobcem.
- Veškeré opravy svěřte kvalifikovanému servisnímu technikovi. Zařízení by mělo být přezkoušeno kvalifikovanou osobou zejména v případech poškození síťového kabelu nebo vidlice, v situacích, kdy do zařízení vnikla tekutina nebo nějaký předmět, zařízení bylo vystaveno dešti či vlhkosti, nepracuje normálně nebo došlo k jeho pádu.
- Zařízení nesmí být vystaveno kapající nebo stříkající tekutině.
- Na zařízení nepokládejte žádné nebezpečné předměty (např. předměty naplněné tekutinou nebo hořící svíčky).



Varování

- Neodstraňujte kryt přístroje.
- Nepokládejte toto zařízení na jiné elektrické zařízení.

Oznámení

Veškeré změny nebo úpravy tohoto zařízení, které nebyly výslovně schváleny společností Philips Consumer Electronics, mohou mít za následek ztrátu autorizace k používání tohoto zařízení.

Tento výrobek odpovídá požadavkům Evropské unie na vysokofrekvenční odrušení.



Likvidace starého výrobku

Pokud je výrobek označen tímto symbolem přeškrtnutého kontejneru, znamená to, že výrobek podléhá směrnici EU 2002/96/ES.



Zjistěte si informace o místním systému sběru tříděného odpadu elektrických a elektronických výrobků.

Postupujte podle místních nařízení a nelikvidujte staré výrobky spolu s běžným komunálním odpadem. Správná likvidace starého výrobku pomáhá předejít možným negativním dopadům na životní prostředí a zdraví lidí.

Výrobek obsahuje baterie podléhající směrnici EU 2006/66/EC, které nelze odkládat do běžného komunálního odpadu. Informujte se o místních pravidlech o sběru baterií, neboť správná likvidace pomáhá předejít nepříznivým účinkům na životní prostředí a lidské zdraví.



Vyjmutí vestavěné baterie musí provádět jen profesionálně vyškolený pracovník.



2 Začínáme

Vždy dodržujte správné pořadí pokynů uvedených v této kapitole.

Jestliže se obrátíte na společnost Philips, budete požádáni o číslo modelu a sériové číslo vašeho přístroje. Číslo modelu a sériové číslo se nacházejí na spodní straně vašeho zařízení. Napište si čísla sem:

Číslo modelu _____

Sériové číslo _____

Napájení

Reproduktor lze napájet z vestavěné dobíjecí baterie.

Nabíjení vestavěné baterie:

Připojte k počítači reproduktor pomocí dodaného kabelu USB.

↳ Rozsvítí se kontrolka napájení.

- Jakmile je reproduktor nabitý, zhasne kontrolka napájení.

Přehrávání

- 1 Vyměňte konektor vstupu zvuku z reproduktoru.
- 2 Posunutím přepínače zapněte reproduktor.
↳ Rozsvítí se kontrolka LED.
- 3 Připojte reproduktor k zařízení pomocí konektoru vstupu zvuku.
- 4 Nastavte hlasitost a vyhledejte zvukový obsah na zařízení.
- 5 Po použití odpojte zařízení od reproduktoru a posunutím přepínače jej vypněte.

3 Informace o výrobku

Jmenovitý výstupní výkon	2 W RMS
Vstup napájení DC	5V 500mA USB
Vestavěná baterie Li-Pol	3,7V 500 mAh

4 Řešení problémů



Varování

- Neodstraňujte kryt přístroje.

Pokud chcete zachovat platnost záruky, neopravujte systém sami. Jestliže dojde k problémům s tímto přístrojem, zkontrolujte před kontaktováním servisu následující možnosti. Pokud problém není vyřešen, přejděte na webové stránce společnosti Philips (www.philips.com/welcome). V případě kontaktu společnosti Philips buďte v blízkosti zařízení a mějte k dispozici číslo modelu a sériové číslo.

Nefunguje napájení: Nabijte reproduktor.

Žádný zvuk: Změňte hlasitost reproduktoru.

Reproduktor nereaguje: Restartujte reproduktor.



All registered and unregistered trademarks are property of their respective owners.

© 2012 Koninklijke Philips Electronics N.V.

All rights reserved.

SBA3110_00_UM_V1.0

